

[News Release]

2020年3月25日

株式会社 マップル・オン

『ニューペックスマート』 国土交通省 海事局「マリンチック街道」と連携、推奨ルートを提供開始！ ～ 最強の航海支援アプリを目指して ～

株式会社昭文社（本社：千代田区麹町、代表取締役社長 黒田 茂夫、東証コード：9475）の子会社である株式会社マップル・オン（本社：新宿区市谷本村町、代表取締役社長 花岡 幸信）は、2020年3月25日より、航海支援アプリ『new pec smart（ニューペックスマート）』にて、国土交通省 海事局が展開する「マリンチック街道」と連携し、海事局監修の「マリンチック街道推奨ルート」を提供開始した事をお知らせいたします。

■「マリンチック街道」とは？

国土交通省 海事局において、より多くの人に海や船の楽しさを知ってもらう「C to Sea プロジェクト」を開始したことを契機に、2018年より、同プロジェクトの1つとして「マリンチック街道」の整備が開始されました。

「マリンチック街道」は、プレジャーボート等によるクルージングに、海の駅等に寄港・上陸して近郊の観光地やグルメスポット等を巡るといった要素を加えたモデルルートの通称であり、この普及により、従来のプレジャーボートユーザーだけでなく、旅行者やグルメ愛好家等の幅広い方々も安全かつ気軽にクルージングを楽しむことができます。

これまでに、2018年に5ルート、2019年に11ルートが認定、この2020年3月には、「小網代」「葉山」等の7ルートが追加認定されています。



「マリンチック街道 横浜」



「マリンチック街道 横浜」

■『ニューペックスマート』が「マリンチック街道」をサポート！

当社では、これまで『new pec smart（ニューペックスマート）』を通じ、船舶における航海を支援し、マリンレジャーの安心・安全に寄与すべく、2018年10月に「AIS情報」表示・2018年12月に「Sガイド」搭載など、順次バージョンアップを行い、昨年2019年2月に日本小型船舶検査機構（JCI）より、スマホアプリで初めて「沿岸小型船舶における法定備品（海図の代替設備）」として、認可を受ける事が出来ました。

そこで、当社では、上記「マリンチック街道」の趣旨に賛同し、より安心・安全にお楽しみいただけるよう、「マリンチック街道」のパンフレットに掲載される概略ルートを元に、国土交通省 海事局や全国の各運輸局と連携してルートデータを作成のうえ、海事局に監修いただきました「マリンチック街道推奨ルート」を、『ニューペックスマート』で提供開始いたしました。

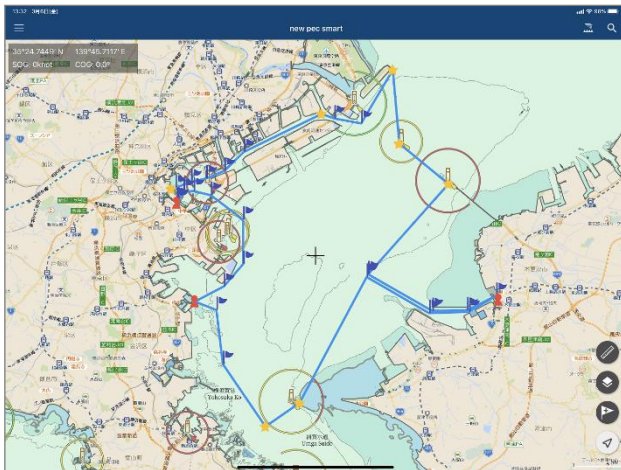
「マリンチック街道推奨ルート」は、『ニューペックスマート』に新設された「マリンチック街道」メニューより提供エリアを選択してダウンロードする事により、法定備品（海図の代替設備）に認可された詳細マップ上に、推奨ルートと変針点や立ち寄りスポットなどのマイポイント情報が表示されるため、初心者でも安心してクルージングにご利用いただけます。

また、「AIS 情報」や「S ガイド」と合わせて、推奨ルートをナビモードでご利用いただく事により、より安心・安全にクルージング・マリンレジャーをお楽しみいただけます。

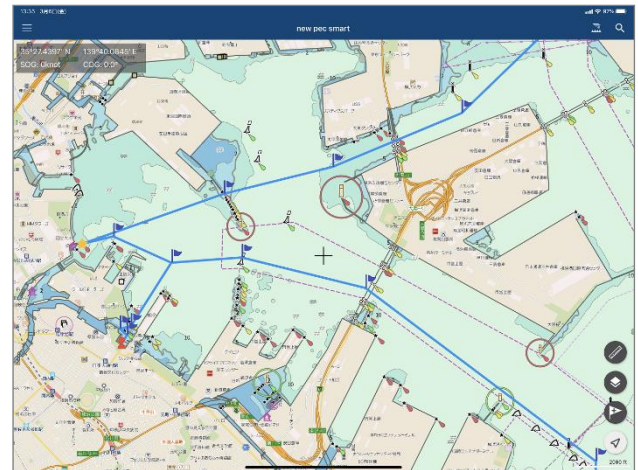
なお、2020年3月現在、『ニューペックスマート』における「マリンチック街道」は、6エリア7コース（横浜のみ2コース）に対応しており、順次追加予定です。



「マリンチック街道 ダウンロードページ」



「マリンチック街道 横浜 ロングコース（全体）」



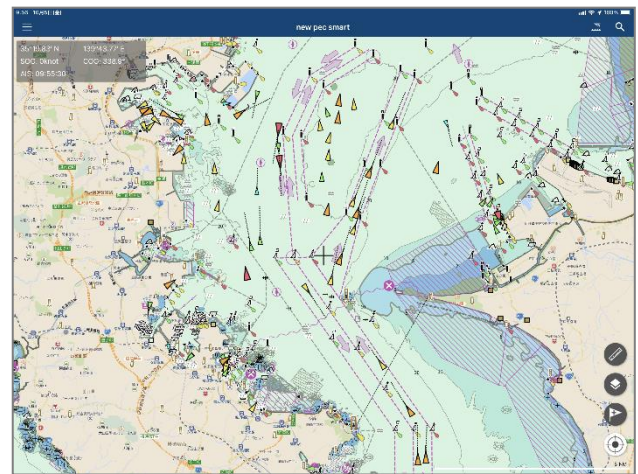
「マリンチック街道 横浜 ロングコース（詳細）」

■『new pec smart（ニューペックスマート）』について

『new pec smart（ニューペックスマート）』は、船舶のナビゲーションのスタンダードとして利用されている、一般財団法人日本水路協会発行の『航海用電子参考図 new pec（ニューペック）』を完全再現した航海支援アプリです。

現在では、一般のプレジャーボートやヨットのオーナーから、船舶の運航管理者やヨットレースに参加するプロの方々まで、幅広いユーザーにご利用いただいております。

この度の「マリンチック街道」との連携など、より多くのマリンレジャーを楽しむ方を支援できるよう、引き続き、他社連携を推進し、new pec ファミリーの一員として、「あらゆる航海を支える信頼のアプリ」を目指して参ります。



「東京湾 浦賀水道周辺、AIS 情報も表示」

<ニューペックスマート - 概要>

アプリタイトル	new pec smart (ニューペックスマート)  
入手先	iPhone 版 ・AppStore > カテゴリ > ナビゲーション ・AppStore > 「new pec」で検索 ※Android 版は提供していません 
販売価格	アプリ本体：ダウンロード無料 プレミアム会員／定期購読利用料：月額 960 円 ※初回登録 30 日間無料
紹介ページ	http://mapple-on.jp/products/newpecsmart/

new pec は、一般財団法人日本水路協会の登録商標です。
 Google、Google ロゴ、Android、Android ロゴ、Google Play、Google Play ロゴは、Google Inc.の商標または登録商標です。
 TM and © 2014 Apple Inc. All rights reserved. Apple、Apple のロゴ、iPad、iPhone、iTunes、のロゴは、米国および他の国々で登録された Apple Inc.の商標です。
 iPhone の商標は、アイホン株式会社のライセンスにもとづき使用されています。AppStore、は、Apple Inc.のサービスマークです。
 その他の記載されている会社名、商品名は各社の商標または登録商標です。

【リリースに関する問い合わせ】

■ メディア関係の方向けの問い合わせ先

株式会社 マップル・オン 担当：高澤（たかざわ）

E-mail: info@mapple-on.jp

URL: <http://www.mapple-on.jp/>

■ 『ニューペックスマート』に関することなどお客様からのお問い合わせはこちらにてお受けしております。

E-mail : newpecsmart@mapple-on.jp

URL: <http://www.mapple-on.jp/contact>