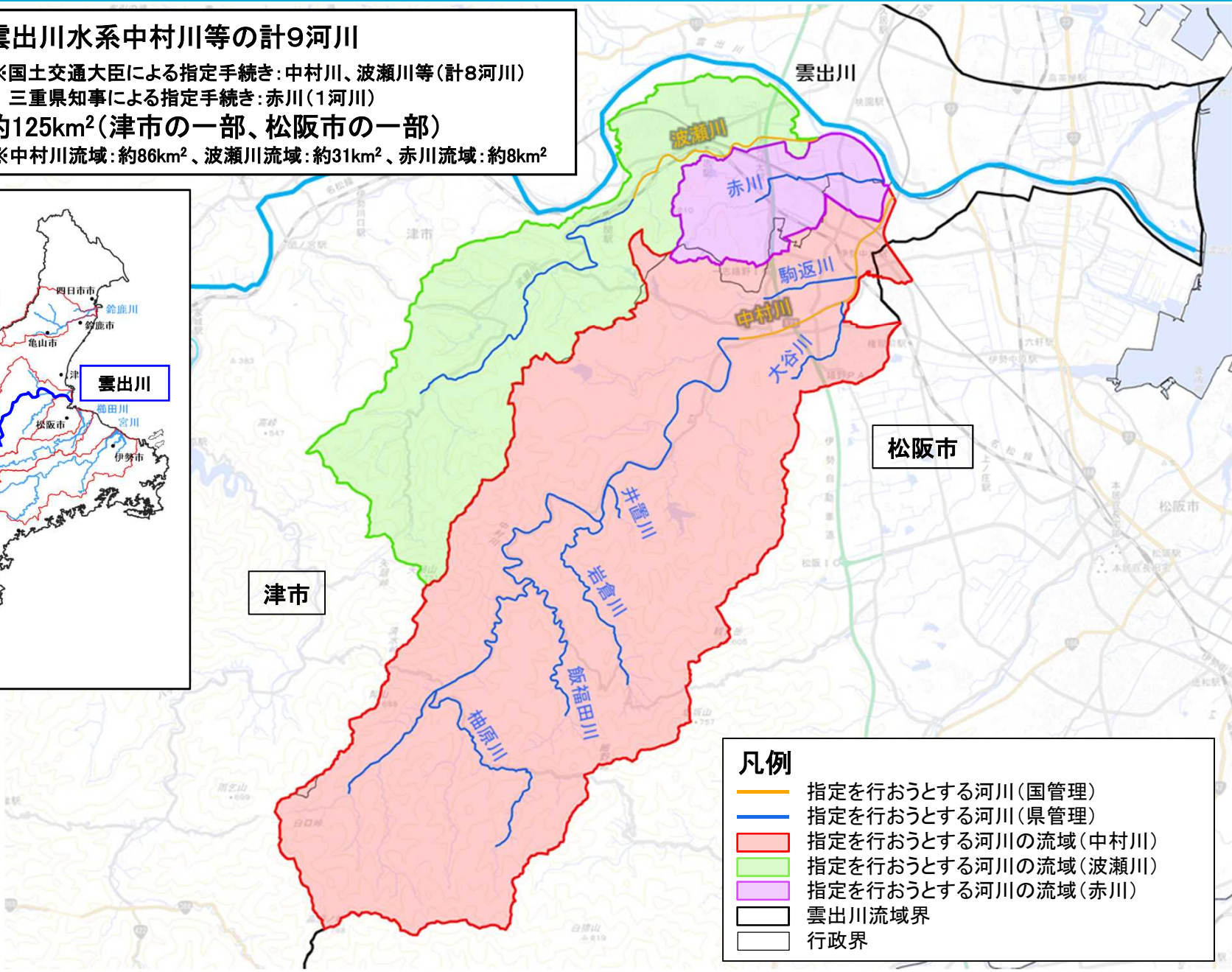


# 雲出川水系中村川、波瀬川等の概要(1/2)

河川区間:雲出川水系中村川等の計9河川  
※国土交通大臣による指定手続き:中村川、波瀬川等(計8河川)  
三重県知事による指定手続き:赤川(1河川)  
流域面積:約125km<sup>2</sup>(津市の一部、松阪市の一部)  
※中村川流域:約86km<sup>2</sup>、波瀬川流域:約31km<sup>2</sup>、赤川流域:約8km<sup>2</sup>



- 凡例
- 指定を行おうとする河川(国管理)
  - 指定を行おうとする河川(県管理)
  - 指定を行おうとする河川の流域(中村川)
  - 指定を行おうとする河川の流域(波瀬川)
  - 指定を行おうとする河川の流域(赤川)
  - 雲出川流域界
  - 行政界



# 雲出川水系中村川、波瀬川等の概要(2/2)

表 指定を行おうとする河川の区間

河川名		区間	
		上流端	下流端
国土交通大臣指定	なかむらがわ 中村川	三重県松阪市嬉野上小川町字大広1463番地先	雲出川への合流点
	こまがえりがわ 駒返川	三重県松阪市嬉野島田町字焼野2365番地先	中村川への合流点
	おおたにがわ 大谷川	三重県松阪市嬉野薬王寺町字奥田1217番地先	中村川への合流点
	いおきがわ 井置川	左岸: 三重県松阪市嬉野矢下町字小坂893番2地先 右岸: 三重県松阪市嬉野矢下町字松川原1114番地先	中村川への合流点
	いわくらがわ 岩倉川	三重県松阪市与原町字森ノ上990番地先	中村川への合流点
	いぶたがわ 飯福田川	三重県松阪市後山町字新道804番2地先	中村川への合流点
	ゆのはらがわ 柚原川	三重県松阪市柚原町字柏原1365番1地先	中村川への合流点
	はぜがわ 波瀬川	三重県津市一志町波瀬字広垣内7136番1地先	雲出川への合流点
指知事 三重県	あかがわ 赤川	左岸: 津市一志町小山字新中野1508番地先 右岸: 同市同町小山同字1518番地先	雲出川への合流点