

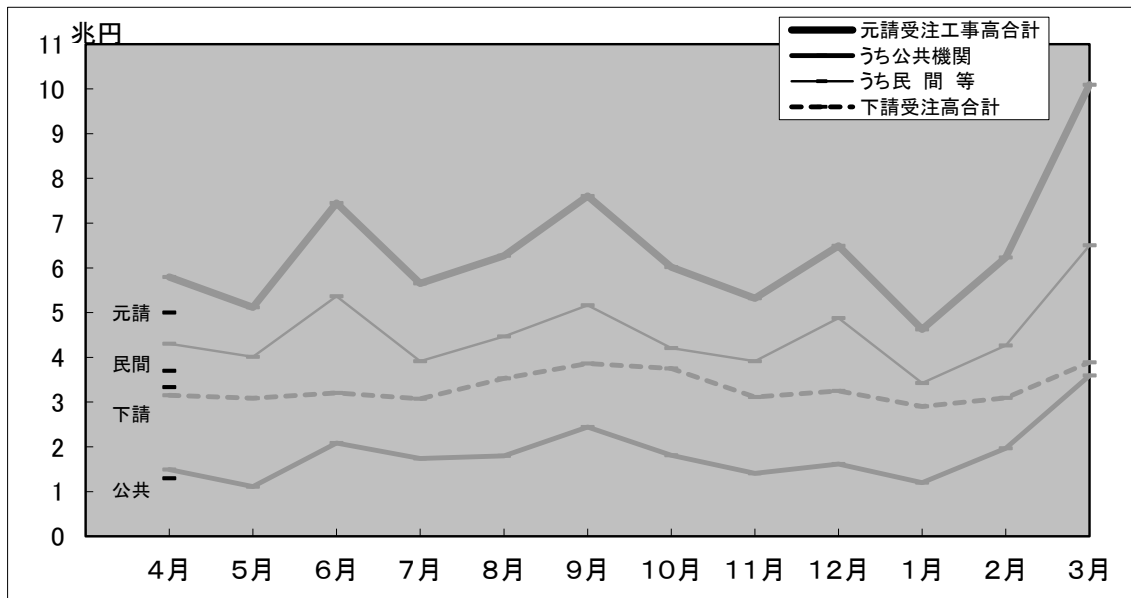
# 建設工事受注動態統計調査報告

令和5年4月分

Monthly Report on

Current Survey of Orders Received for Construction

## 受注高の推移(令和5年度)



(グラフ中の淡色の線は、令和4年度の推移)

令和3年4月分より新しい推計方法による値を公表しています。  
詳細については別紙をご覧ください。

(参照URL) [https://www.mlit.go.jp/sogoseisaku/jouhouka/sosei\\_jouhouka\\_fr4\\_000006.html](https://www.mlit.go.jp/sogoseisaku/jouhouka/sosei_jouhouka_fr4_000006.html)

5月分は7月11日公表予定

※問い合わせ先

国土交通省 総合政策局 建設経済統計調査室  
電話 代表:03-5253-8111  
担当者 小林(課長補佐) 内線 28-641  
丹(係長) 内線 28-642  
奥田(係員) 内線 28-623

## 建設工事受注動態統計調査報告（令和5年4月分）

### 受注高

4月の受注高は8兆3,360億円で、前年同月比6.8%減少した。うち元請受注高は5兆15億円で、同13.7%減少し、下請受注高は3兆3,344億円で、同5.8%増加した。

元請受注高のうち公共機関からの受注高は1兆2,992億円で、同13.1%減少し、民間等からの受注高は3兆7,024億円で、同14.0%減少した。

注1) 下請受注高は、2次下請以下も含む。

注2) 四捨五入により億円単位の値としたため、各項目の合計は必ずしも総計と一致しない。

#### 1. 受注高

4月の受注高は、8兆3,360億円。

・前年同月比 6.8%減, 9か月ぶりの減少。

##### 1) 元・下請別 (資料編, 表I-1参照)

元請受注高は、5兆15億円。(前年同月比 13.7%減, 2か月連続の減少)

下請受注高は、3兆3,344億円。(同 5.8%増, 4か月連続の増加)

##### 2) 業種別 (資料編, 表I-2参照)

総合工事業は、4兆3,087億円。(同 18.5%減, 2か月連続の減少)

職別工事業は、1兆7,098億円。(同 16.7%増, 4か月連続の増加)

設備工事業は、2兆3,174億円。(同 5.4%増, 先月の減少から再び増加)

#### 2. 元請受注高

4月の元請受注高は、5兆15億円。

・前年同月比 13.7%減, 2か月連続の減少。

##### 1) 発注者別 (資料編, 表I-1参照)

公共機関からは、1兆2,992億円。(同 13.1%減, 9か月ぶりの減少)

民間等からは、3兆7,024億円。(同 14.0%減, 2か月連続の減少)

##### 2) 工事種類別 (資料編, 表I-1参照)

土木工事は、1兆4,136億円。(同 9.1%減, 2か月連続の減少)

建築工事は、2兆9,569億円。(同 19.4%減, 9か月ぶりの減少)

機械装置等工事は、6,310億円。(同 10.1%増, 3か月連続の増加)

※ 建築工事には建築設備工事を含む。

##### 3) 業種別 (資料編, 表I-2参照)

総合工事業は、3兆3,243億円。(同 20.5%減, 2か月連続の減少)

職別工事業は、3,965億円。(同 16.8%減, 13か月ぶりの減少)

設備工事業は、1兆2,807億円。(同 12.2%増, 先月の減少から再び増加)

## 建設工事受注動態統計調査報告（令和5年4月分）

### 公共機関からの受注工事（1件500万円以上の工事）

4月の公共機関からの受注工事額は1兆1,822億円で、前年同月比12.8%減少した。うち「国の機関」からは5,500億円で、同16.0%減少し、「地方の機関」からは6,322億円で、同9.8%減少した。

4月の公共機関からの受注工事額は、1兆1,822億円。

・前年同月比 12.8%減、2か月連続の減少。

#### 1. 発注機関別（資料編、表Ⅱ－1参照）

##### 1) 国の機関

「国の機関」からの受注工事額は、5,500億円であった。

・前年同月比 16.0%減、2か月連続の減少。

- ① 国は、2,929億円。（同 26.4%減、2か月連続の減少）
- ② 独立行政法人は、520億円。（同 86.6%増、8か月連続の増加）
- ③ 政府関連企業等は、2,050億円。（同 10.5%減、6か月連続の減少）

##### 2) 地方の機関

「地方の機関」からの受注工事額は、6,322億円であった。

・前年同月比 9.8%減、9か月ぶりの減少。

- ① 都道府県は、2,461億円。（同 19.1%減、2か月連続の減少）
- ② 市区町村は、2,439億円。（同 4.5%増、5か月連続の増加）
- ③ 地方公営企業は、892億円。（同 31.1%減、3か月連続の減少）
- ④ その他は、531億円。（同 55.8%増、4か月連続の増加）

#### 2. 工事分類別（資料編、表Ⅱ－2. 1）参照）

工事分類別にみると、受注工事額の多いのは「道路工事」3,974億円、「治山・治水」1,545億円、「教育・病院」1,072億円であった。

#### 3. 発注機関別・工事分類別（資料編、表Ⅱ－2. 1）参照）

発注機関別・工事分類別にみると、受注工事額の多いのは、政府関連企業等の「道路工事」1,499億円、国の「道路工事」1,171億円、都道府県の「治山・治水」779億円であった。

## 建設工事受注動態統計調査報告（令和5年4月分）

### 民間等からの受注工事

#### 1. 建築工事・建築設備工事（1件5億円以上の工事）

4月の建築工事・建築設備工事の受注工事額は9,514億円で、前年同月比10.6%増加した。

4月の建築工事・建築設備工事の受注工事額は、9,514億円。  
・前年同月比 10.6%増、4か月ぶりの増加。

##### 1) 発注者別（資料編、表Ⅲ－1. 1）参照）

- ① 農林漁業は、8億円。（同 94.2%減、2か月連続の減少）
- ② 鉱業，採石業，砂利採取業，建設業は，183億円。（同 17.7%増，4か月連続の増加）
- ③ 製造業は，2,097億円。（同 6.9%増，3か月ぶりの増加）
- ④ 電気・ガス・熱供給・水道業は，207億円。（同 158.5%増，6か月ぶりの増加）
- ⑤ 運輸業，郵便業は，252億円。（同 30.2%減，2か月連続の減少）
- ⑥ 情報通信業は，84億円。（同 390.6%増，2か月連続の増加）
- ⑦ 卸売業，小売業は，553億円。（同 86.7%増，3か月ぶりの増加）
- ⑧ 金融業，保険業は，488億円。（同 6.6%増，先月の減少から再び増加）
- ⑨ 不動産業は，3,573億円。（同 17.5%増，3か月ぶりの増加）
- ⑩ サービス業は，1,980億円。（同 15.5%増，3か月ぶりの増加）
- ⑪ その他は，86億円。（同 76.8%減，7か月連続の減少）

##### 2) 工事種類別（資料編、表Ⅲ－2参照）

工事種類別にみると、受注工事額の多いのは「事務所」2,754億円、「工場・発電所」1,932億円、「住宅」1,300億円であった。

##### 3) 発注者別・工事種類別（資料編、表Ⅲ－2参照）

発注者別・工事種類別にみると、受注工事額の多いのは、製造業の「工場・発電所」1,621億円、不動産業の「事務所」1,603億円、不動産業の「住宅」1,052億円であった。

---

注) 日本標準産業分類の改訂（第12回改訂）に準拠し、発注者分類の名称を平成20年4月分から変更を行った。

○鉱業，建設業 → 鉱業，採石業，砂利採取業，建設業      ○運輸業 → 運輸業，郵便業  
○卸売・小売業 → 卸売業，小売業      ○金融・保険業 → 金融業，保険業

## 建設工事受注動態統計調査報告（令和5年4月分）

### 民間等からの受注工事（つづき）

#### 2. 土木工事及び機械装置等工事（1件500万円以上の工事）

4月の土木工事及び機械装置等工事の受注工事額は7,761億円で、前年同月比12.8%増加した。

4月の土木工事及び機械装置等工事の受注工事額は、7,761億円。

・前年同月比 12.8%増、先月の減少から再び増加。

##### 1) 発注者別（資料編、表Ⅲ－1. 2）参照）

- ① 農林漁業は、57億円。（同 66.0%増、2か月連続の増加）
- ② 鉱業、採石業、砂利採取業、建設業は、390億円。（同 101.1%増、3か月連続の増加）
- ③ 製造業は、3,039億円。（同 0.8%増、4か月連続の増加）
- ④ 電気・ガス・熱供給・水道業は、1,724億円。（同 9.3%増、先月の減少から再び増加）
- ⑤ 運輸業、郵便業は、1,065億円。（同 35.9%増、先月の減少から再び増加）
- ⑥ 情報通信業は、292億円。（同 18.7%減、2か月連続の減少）
- ⑦ 卸売業、小売業は、181億円。（同 3.6%増、先月の減少から再び増加）
- ⑧ 金融業、保険業は、10億円。（同 50.3%減、7か月連続の減少）
- ⑨ 不動産業は、324億円。（同 39.1%増、4か月連続の増加）
- ⑩ サービス業は、468億円。（同 41.9%増、先月の減少から再び増加）
- ⑪ その他は、210億円。（同 35.1%増、5か月連続の増加）

##### 2) 工事種類別（資料編、表Ⅲ－2参照）

工事種類別にみると、受注工事額の多いのは「機械装置等工事」3,948億円、「鉄道工事」858億円、「その他の土木工事」717億円であった。

##### 3) 発注者別・工事種類別（資料編、表Ⅲ－2参照）

発注者別・工事種類別にみると、受注工事額の多いのは、製造業の「機械装置等工事」2,292億円、電気・ガス・熱供給・水道業の「機械装置等工事」895億円、運輸業、郵便業の「鉄道工事」858億円であった。

---

注) 日本標準産業分類の改訂（第12回改訂）に準拠し、発注者分類の名称を平成20年4月分から変更を行った。

○鉱業、建設業 → 鉱業、採石業、砂利採取業、建設業      ○運輸業 → 運輸業、郵便業  
○卸売・小売業 → 卸売業、小売業      ○金融・保険業 → 金融業、保険業

I. 受注高

I-1. 工事種類別受注高時系列表

(単位：百万円)

	受注高合計																				
	元請受注高									公共機関からの受注工事						民間等からの受注工事			下請受注高		
	土木工事	建築工事・ 建築設備 工事	機械装置等 工事			土木工事	建築工事・ 建築設備 工事	機械装置等 工事		土木工事	建築工事・ 建築設備 工事	機械装置等 工事		土木工事	建築工事・ 建築設備 工事	機械装置等 工事	土木工事	建築工事・ 建築設備 工事	機械装置等 工事		
R2年度	104,120,417	31,702,459	61,750,720	10,667,237	68,240,663	21,722,983	39,859,477	6,658,203	22,646,491	15,349,956	5,521,513	1,775,022	45,594,171	6,373,027	34,337,964	4,883,181	35,879,754	9,979,476	21,891,244	4,009,034	
R3年度	106,994,011	30,394,148	66,656,928	9,942,934	70,428,431	20,194,900	43,326,116	6,907,415	21,106,751	13,979,845	5,309,152	1,817,754	49,321,679	6,215,055	38,016,963	5,089,662	36,565,580	10,199,249	23,330,813	3,035,519	
R4年度	116,577,337	31,149,648	73,861,476	11,566,214	76,673,065	21,003,892	47,791,530	7,877,642	22,262,312	14,571,338	6,114,707	1,576,267	54,410,752	6,432,554	41,676,823	6,301,376	39,904,273	10,145,756	26,069,946	3,688,571	
R4. 4～R4. 4	8,948,692	2,391,572	5,685,767	871,353	5,798,115	1,555,328	3,669,595	573,192	1,494,321	1,092,853	280,921	120,547	4,303,794	462,475	3,388,674	452,645	3,150,577	836,244	2,016,172	298,161	
R5. 4～R5. 4	8,335,965	2,163,060	5,281,220	891,685	5,001,522	1,413,583	2,956,896	631,043	1,299,168	890,479	292,597	116,091	3,702,354	523,104	2,664,299	514,952	3,334,443	749,477	2,324,324	260,642	
R2年	104,520,205	31,505,467	62,269,966	10,744,771	68,414,141	21,293,861	40,222,644	6,897,637	22,254,362	14,632,803	5,799,283	1,822,276	46,159,780	6,661,058	34,423,361	5,075,361	36,106,063	10,211,606	22,047,322	3,847,134	
R3年	106,593,160	30,996,654	65,594,527	10,001,980	70,190,275	20,819,744	42,730,498	6,640,033	21,704,854	14,505,939	5,390,908	1,808,007	48,485,421	6,313,805	37,339,590	4,832,027	36,402,885	10,176,910	22,864,029	3,361,947	
R4年	114,122,604	30,553,023	72,392,315	11,177,266	75,226,673	20,500,297	47,102,230	7,624,147	21,344,692	14,198,370	5,530,976	1,615,346	53,881,981	6,301,927	41,571,254	6,008,801	38,895,931	10,052,726	25,290,085	3,553,119	
R4. 1～R4. 4	37,330,809	10,766,182	23,215,484	3,349,143	25,304,045	7,673,171	15,320,110	2,310,765	7,336,673	5,408,004	1,429,768	498,902	17,967,372	2,265,167	13,890,342	1,811,862	12,026,764	3,093,011	7,895,374	1,038,379	
R5. 1～R5. 4	39,172,815	11,134,294	24,280,099	3,758,422	25,953,843	8,035,020	15,296,711	2,622,111	8,059,140	5,578,598	2,025,176	455,367	17,894,703	2,456,423	13,271,536	2,166,744	13,218,972	3,099,274	8,983,387	1,136,311	
R4. 4～6	27,811,256	7,238,625	17,905,830	2,667,161	18,367,647	4,490,250	12,043,258	1,834,138	4,690,849	2,933,975	1,345,130	411,744	13,676,798	1,556,276	10,698,128	1,422,394	9,443,610	2,748,015	5,862,571	833,024	
R4. 7～9	29,988,412	7,968,557	18,658,930	3,360,924	19,524,978	5,473,462	11,836,259	2,215,257	5,984,429	4,007,628	1,533,126	443,675	13,540,548	1,465,834	10,303,133	1,771,581	10,463,434	2,495,095	6,822,671	1,145,668	
R4. 10～12	27,940,819	6,971,592	18,297,837	2,671,391	17,828,119	4,418,742	11,572,197	1,837,180	4,827,061	2,941,617	1,503,873	381,572	13,001,058	1,477,125	10,068,325	1,455,608	10,112,700	2,552,850	6,725,640	834,211	
R5. 1～3	30,836,850	8,971,234	18,998,879	2,866,737	20,952,321	6,621,438	12,339,815	1,991,068	6,759,973	4,688,118	1,732,578	339,276	14,192,348	1,933,319	10,607,237	1,651,792	9,884,529	2,349,797	6,659,063	875,669	
R5. 4～6																					
令和4年 4月	8,948,692	2,391,572	5,685,767	871,353	5,798,115	1,555,328	3,669,595	573,192	1,494,321	1,092,853	280,921	120,547	4,303,794	462,475	3,388,674	452,645	3,150,577	836,244	2,016,172	298,161	
5月	8,205,906	2,137,107	5,233,729	835,070	5,119,989	1,096,545	3,455,311	568,132	1,111,390	622,567	374,974	113,849	4,008,598	473,978	3,080,338	454,283	3,085,917	1,040,561	1,778,418	266,938	
6月	10,656,658	2,709,586	6,986,334	960,738	7,449,543	1,838,376	4,918,352	692,814	2,085,137	1,218,554	689,236	177,348	5,364,405	619,823	4,229,116	515,466	3,207,116	871,209	2,067,982	267,924	
7月	8,726,955	2,437,849	5,431,765	857,341	5,654,181	1,613,999	3,487,935	552,246	1,742,837	1,144,181	480,054	118,602	3,911,343	469,818	3,007,881	433,645	3,072,774	823,850	1,943,830	305,094	
8月	9,795,394	2,528,928	5,961,441	1,305,026	6,268,092	1,737,559	3,573,521	957,012	1,800,177	1,244,082	421,355	134,740	4,467,916	493,477	3,152,166	822,273	3,527,302	791,369	2,387,919	348,013	
9月	11,466,063	3,001,781	7,265,725	1,198,558	7,602,705	2,121,905	4,774,802	705,998	2,441,415	1,619,365	631,716	190,334	5,161,289	502,539	4,143,086	515,664	3,863,358	879,876	2,490,922	492,560	
10月	9,765,394	2,340,453	6,416,479	1,008,462	6,015,780	1,459,118	3,856,050	700,612	1,808,153	1,067,114	611,702	129,337	4,207,628	392,005	3,244,348	571,275	3,749,614	881,335	2,560,429	307,850	
11月	8,433,201	2,264,105	5,381,284	787,812	5,319,193	1,374,330	3,396,526	548,338	1,405,869	897,659	404,728	103,482	3,913,324	476,670	2,991,798	444,856	3,114,007	889,775	1,984,758	239,474	
12月	9,742,224	2,367,033	6,500,074	875,117	6,493,146	1,585,294	4,319,621	588,230	1,613,040	976,844	487,442	148,753	4,880,106	608,450	3,832,179	439,477	3,249,079	781,739	2,180,452	286,887	
令和5年 1月	7,529,208	1,847,410	5,047,120	634,678	4,626,614	1,162,776	3,066,299	397,538	1,200,507	751,865	389,084	59,558	3,426,106	410,910	2,677,215	337,981	2,902,594	684,634	1,980,821	237,139	
2月	9,323,727	2,527,522	5,845,888	950,317	6,231,159	1,837,442	3,661,542	732,175	1,967,132	1,213,497	597,717	155,918	4,264,027	623,945	3,063,824	576,257	3,092,568	690,080	2,184,346	218,143	
3月	13,983,916	4,596,303	8,105,870	1,281,743	10,094,549	3,621,220	5,611,974	861,355	3,592,334	2,722,757	745,777	123,800	6,502,215	898,464	4,866,197	737,555	3,889,367	975,083	2,493,897	420,387	
令和5年 4月	8,335,965	2,163,060	5,281,220	891,685	5,001,522	1,413,583	2,956,896	631,043	1,299,168	890,479	292,597	116,091	3,702,354	523,104	2,664,299	514,952	3,334,443	749,477	2,324,324	260,642	
5月																					
6月																					
7月																					
8月																					
9月																					
10月																					
11月																					
12月																					
令和6年 1月																					
2月																					
3月																					

注) 資料編における「I. 受注高」は、建設業者が受注した全ての工事の総受注高である。

建設工事受注動態統計調査報告  
 Ⅰ. 受注高の前年同月比

資料編

Ⅰ-1. 工事種類別受注高前年同月比時系列表

(単位：%)

受注高合計	元請受注高												下請受注高							
	土木工事			建築工事・ 建築設備 工事			機械装置等 工事			公共機関からの受注工事			民間等からの受注工事			土木工事	建築工事・ 建築設備 工事	機械装置等 工事		
R2年度	-	-	-	-	-	-	-	-	-	-	-	-	-	-	-	-	-	-		
R3年度	2.8	▲4.1	7.9	▲6.8	3.2	▲7.0	8.7	3.7	▲6.8	▲8.9	▲3.8	2.4	8.2	▲2.5	10.7	4.2	1.9	2.2	6.6	▲24.3
R4年度	9.0	2.5	10.6	16.3	8.9	4.0	10.3	14.0	5.5	4.2	15.2	▲13.3	10.3	3.5	9.6	23.8	9.1	▲0.5	11.7	21.5
R4. 4～R4. 4	3.4	▲17.7	13.9	15.6	15.2	▲5.2	24.8	26.8	6.4	3.4	21.9	3.2	18.6	▲20.8	25.1	35.0	▲12.9	▲33.9	▲1.8	▲1.2
R5. 4～R5. 4	▲6.8	▲9.6	▲7.1	2.3	▲13.7	▲9.1	▲19.4	10.1	▲13.1	▲18.5	4.2	▲3.7	▲14.0	13.1	▲21.4	13.8	5.8	▲10.4	15.3	▲12.6
R2年	-	-	-	-	-	-	-	-	-	-	-	-	-	-	-	-	-	-	-	-
R3年	2.0	▲1.6	5.3	▲6.9	2.6	▲2.2	6.2	▲3.7	▲2.5	▲0.9	▲7.0	▲0.8	5.0	▲5.2	8.5	▲4.8	0.8	▲0.3	3.7	▲12.6
R4年	7.1	▲1.4	10.4	11.8	7.2	▲1.5	10.2	14.8	▲1.7	▲2.1	2.6	▲10.7	11.1	▲0.2	11.3	24.4	6.8	▲1.2	10.6	5.7
R4. 1～R4. 4	1.9	▲9.4	8.2	1.8	4.1	▲8.5	9.5	20.2	▲6.5	▲8.3	▲2.1	2.8	9.2	▲8.9	10.8	26.1	▲2.5	▲11.6	5.8	▲24.1
R5. 1～R5. 4	4.9	3.4	4.6	12.2	2.6	4.7	▲0.2	13.5	9.8	3.2	41.6	▲8.7	▲0.4	8.4	▲4.5	19.6	9.9	0.2	13.8	9.4
R4. 4～6	5.9	▲10.2	13.6	9.8	10.8	▲8.6	19.3	16.0	▲9.0	▲12.0	▲2.6	▲6.3	19.6	▲1.4	22.8	24.6	▲2.4	▲12.8	3.3	▲1.7
R4. 7～9	10.7	11.2	8.1	26.5	6.1	12.1	2.5	12.5	5.5	15.4	▲3.7	▲26.6	6.3	4.0	3.5	29.9	20.6	9.3	19.5	66.7
R4. 10-12	10.6	2.6	13.6	12.2	11.9	3.1	15.4	13.4	8.7	2.9	26.6	▲3.4	13.1	3.6	13.8	18.9	8.3	1.7	10.8	9.7
R5. 1～3	8.6	7.1	8.4	15.7	7.4	8.2	5.9	14.6	15.7	8.6	50.8	▲10.3	3.9	7.2	1.0	21.5	11.4	4.1	13.3	18.3
R5. 4～6	-	-	-	-	-	-	-	-	-	-	-	-	-	-	-	-	-	-	-	-
令和2年 4月	-	-	-	-	-	-	-	-	-	-	-	-	-	-	-	-	-	-	-	-
5月	-	-	-	-	-	-	-	-	-	-	-	-	-	-	-	-	-	-	-	-
6月	-	-	-	-	-	-	-	-	-	-	-	-	-	-	-	-	-	-	-	-
7月	-	-	-	-	-	-	-	-	-	-	-	-	-	-	-	-	-	-	-	-
8月	-	-	-	-	-	-	-	-	-	-	-	-	-	-	-	-	-	-	-	-
9月	-	-	-	-	-	-	-	-	-	-	-	-	-	-	-	-	-	-	-	-
10月	-	-	-	-	-	-	-	-	-	-	-	-	-	-	-	-	-	-	-	-
11月	-	-	-	-	-	-	-	-	-	-	-	-	-	-	-	-	-	-	-	-
12月	-	-	-	-	-	-	-	-	-	-	-	-	-	-	-	-	-	-	-	-
令和3年 1月	▲0.8	2.5	▲3.0	2.7	1.7	14.3	▲5.0	6.1	19.5	22.0	10.3	32.9	▲5.0	0.7	▲6.9	1.0	▲5.0	▲17.0	0.4	▲2.1
2月	▲7.9	▲3.8	▲11.6	3.9	▲9.0	0.3	▲11.0	▲22.8	▲4.0	16.1	▲37.6	▲13.6	▲11.0	▲22.9	▲6.3	▲26.1	▲5.8	▲12.0	▲12.7	61.4
3月	2.2	5.1	2.4	▲10.4	2.3	6.9	2.2	▲17.2	6.7	16.4	▲17.1	▲21.7	0.1	▲13.5	5.2	▲15.5	1.7	▲1.5	2.8	3.5
令和3年 4月	6.5	28.4	7.6	▲38.1	3.8	23.5	13.9	▲51.8	6.9	24.1	▲34.9	8.2	2.7	22.3	21.7	▲59.6	10.5	35.3	▲0.4	7.8
5月	16.3	15.1	16.3	20.0	20.6	17.2	22.0	22.1	16.1	12.9	18.3	30.4	22.7	27.0	22.6	18.7	9.8	12.2	7.6	16.8
6月	11.0	6.1	14.4	6.0	14.8	4.0	19.9	20.0	6.2	10.5	0.1	0.1	19.8	▲9.3	25.2	29.4	3.6	10.4	4.0	▲18.0
7月	4.1	▲22.9	19.7	10.1	4.8	▲26.8	21.9	33.1	▲12.8	▲29.9	23.6	47.2	16.1	▲17.7	21.6	26.0	2.9	▲13.1	15.9	▲31.0
8月	▲3.7	▲8.6	0.1	▲11.3	▲3.3	▲11.5	2.9	▲13.0	▲4.7	▲10.5	16.8	▲13.8	▲2.6	▲13.9	0.8	▲12.5	▲4.5	▲2.5	▲4.9	▲7.5
9月	1.3	▲13.9	9.4	0.7	6.3	▲13.9	15.4	20.9	▲17.4	▲21.2	▲7.5	▲14.0	19.9	9.3	19.3	38.3	▲8.9	▲13.9	▲2.2	▲33.8
10月	▲3.2	▲3.3	0.3	▲21.3	▲3.4	▲2.6	▲1.9	▲13.4	▲6.6	0.3	▲25.4	4.1	▲1.6	▲9.9	2.9	▲19.9	▲3.1	▲4.6	3.9	▲33.5
11月	▲3.2	▲8.0	2.3	▲21.4	▲5.6	▲11.7	▲3.4	▲0.9	▲13.3	▲17.2	5.7	▲32.1	▲2.5	▲0.6	▲4.5	12.0	1.1	▲1.4	13.4	▲46.3
12月	2.4	▲9.1	6.9	3.0	▲0.0	▲13.3	1.6	28.7	▲15.0	▲15.9	▲19.0	8.4	5.8	▲8.7	4.8	35.5	6.9	▲0.8	17.6	▲27.9
令和4年 1月	0.8	▲16.7	10.5	▲3.6	▲0.5	▲27.6	13.6	10.1	▲22.3	▲26.9	▲21.2	30.6	9.8	▲29.3	18.8	5.1	3.2	8.3	5.6	▲24.7
2月	5.8	▲8.0	16.8	▲17.5	6.5	▲9.8	12.9	20.1	▲12.9	▲11.9	▲16.1	▲14.0	14.8	▲5.3	16.2	34.3	4.6	▲4.1	24.1	▲56.2
3月	▲0.6	▲1.8	▲1.3	9.9	▲0.5	▲2.2	▲2.0	21.7	▲2.9	▲5.0	5.8	2.0	0.8	5.9	▲2.9	28.3	▲1.0	▲0.3	0.2	▲9.2
令和4年 4月	3.4	▲17.7	13.9	15.6	15.2	▲5.2	24.8	26.8	6.4	3.4	21.9	3.2	18.6	▲20.8	25.1	35.0	▲12.9	▲33.9	▲1.8	▲1.2
5月	2.6	▲5.7	5.3	8.7	2.3	▲19.0	9.0	17.9	▲26.6	▲31.5	▲17.7	▲23.9	14.8	6.6	13.5	36.8	3.0	14.1	▲1.1	▲6.7
6月	11.0	▲6.3	20.3	5.9	13.8	▲4.1	23.5	7.0	▲6.7	▲10.9	▲0.8	2.4	24.4	12.9	28.6	8.7	4.9	▲10.6	13.5	3.2
7月	▲3.0	5.8	▲7.3	3.2	▲5.8	3.8	▲8.4	▲14.2	▲10.8	2.2	▲19.9	▲49.7	▲3.4	8.0	▲6.2	6.3	2.7	9.8	▲5.4	63.3
8月	27.8	20.1	25.3	62.7	23.9	25.5	14.3	73.7	10.2	25.1	▲7.1	▲27.4	30.4	26.6	18.0	125.1	35.5	9.8	46.4	38.4
9月	10.0	9.0	9.4	17.1	3.6	9.2	3.4	▲8.8	17.3	19.1	17.3	3.8	▲1.8	▲14.0	1.6	▲12.8	25.3	8.5	23.1	97.8
10月	17.8	▲7.0	28.0	32.3	15.7	▲10.2	25.8	37.8	2.5	▲11.2	54.4	▲21.5	22.4	▲7.4	21.6	66.2	21.2	▲1.1	31.4	21.4
11月	7.6	4.2	7.7	17.5	8.3	3.3	9.1	18.1	8.7	7.8	10.2	11.0	8.2	▲4.3	8.9	19.9	6.3	5.7	5.5	16.2
12月	6.6	12.5	6.7	▲7.7	11.4	19.4	12.1	▲9.1	16.4	18.6	14.9	8.5	9.9	20.7	11.8	▲13.8	▲2.0	0.8	▲2.6	▲4.7
令和5年 1月	11.7	8.1	14.2	3.5	8.9	12.5	10.0	▲6.3	12.5	5.4	53.4	▲40.4	7.8	28.4	5.6	4.1	16.4	1.3	21.5	25.7
2月	18.5	27.9	12.1	40.5	21.6	37.2	11.5	46.5	56.0	34.6	135.0	48.2	10.4	42.6	1.1	46.0	12.6	8.5	13.0	23.5
3月	1.5	▲2.0	2.7	7.9	▲0.4	▲3.3	0.6	5.9	2.2	0.8	16.4	▲28.5	▲1.8	▲14.0	▲1.4	15.2	7.0	3.2	7.6	12.1
令和5年 4月	▲6.8	▲9.6	▲7.1	2.3	▲13.7	▲9.1	▲19.4	10.1	▲13.1	▲18.5	4.2	▲3.7	▲14.0	13.1	▲21.4	13.8	5.8	▲10.4	15.3	▲12.6
5月	-	-	-	-	-	-	-	-	-	-	-	-	-	-	-	-	-	-	-	-
6月	-	-	-	-	-	-	-	-	-	-	-	-	-	-	-	-	-	-	-	-
7月	-	-	-	-	-	-	-	-	-	-	-	-	-	-	-	-	-	-	-	-
8月	-	-	-	-	-	-	-	-	-	-	-	-	-	-	-	-	-	-	-	-
9月	-	-	-	-	-	-	-	-	-	-	-	-	-	-	-	-	-	-	-	-
10月	-	-	-	-	-	-	-	-	-	-	-	-	-	-	-	-	-	-	-	-
11月	-	-	-	-	-	-	-	-	-	-	-	-	-	-	-	-	-	-	-	-
12月	-	-	-	-	-	-	-	-	-	-	-	-	-	-	-	-	-	-	-	-
令和6年 1月	-	-	-	-	-	-	-	-	-	-	-	-	-	-	-	-	-	-	-	-
2月	-	-	-	-	-	-	-	-	-	-	-	-	-	-	-	-	-	-	-	-
3月	-	-	-	-	-	-	-	-	-	-	-	-	-	-	-	-	-	-	-	-

注) 資料編における「Ⅰ. 受注高」は、建設業者が受注した全ての工事の総受注高である。

I. 受注高

I-2. 業者所在地域別・業種別受注高

令和5年 4月分

(単位:百万円, %)

	業種計	合計		元請受注高						下請受注高	
		前年同月比	前年同月比	公共機関		民間等		前年同月比	前年同月比		
				前年同月比	前年同月比	前年同月比	前年同月比				
全国計	業種計	8,335,965	▲ 6.8	5,001,522	▲ 13.7	1,299,168	▲ 13.1	3,702,354	▲ 14.0	3,334,443	5.8
	総合工事業	4,308,719	▲ 18.5	3,324,331	▲ 20.5	972,333	▲ 16.9	2,351,998	▲ 21.8	984,388	▲ 10.9
	職別工事業	1,709,834	16.7	396,502	▲ 16.8	125,273	67.9	271,230	▲ 32.6	1,313,332	32.8
	設備工事業	2,317,412	5.4	1,280,689	12.2	201,562	▲ 19.1	1,079,126	20.9	1,036,723	▲ 1.9
北海道	業種計	364,872	3.0	240,082	▲ 2.7	136,096	▲ 8.7	103,986	6.3	124,790	16.2
	総合工事業	244,627	▲ 5.2	213,725	▲ 1.1	128,555	▲ 5.9	85,170	7.2	30,902	▲ 26.6
	職別工事業	89,939	68.9	11,866	31.0	873	14.1	10,993	32.5	78,073	76.7
	設備工事業	30,306	▲ 29.4	14,491	▲ 33.6	6,669	▲ 43.0	7,822	▲ 22.7	15,815	▲ 25.0
東北	業種計	498,571	19.0	306,951	10.1	136,574	▲ 9.0	170,376	32.5	191,620	36.6
	総合工事業	297,210	11.6	215,670	8.4	80,810	▲ 18.1	134,860	34.4	81,540	21.1
	職別工事業	134,051	63.6	59,530	34.7	41,313	22.3	18,216	74.8	74,521	97.4
	設備工事業	67,310	▲ 4.9	31,751	▲ 10.6	14,451	▲ 18.5	17,300	▲ 2.6	35,559	0.9
関東	業種計	3,725,556	▲ 8.5	2,434,297	▲ 10.7	466,171	▲ 13.1	1,968,126	▲ 10.1	1,291,259	▲ 4.2
	総合工事業	1,901,942	▲ 20.6	1,457,450	▲ 25.5	317,873	▲ 25.1	1,139,577	▲ 25.6	444,492	1.0
	職別工事業	553,077	▲ 12.4	192,676	▲ 3.0	35,254	266.9	157,423	▲ 16.7	360,400	▲ 16.7
	設備工事業	1,270,537	21.5	784,170	37.5	113,044	10.8	671,126	43.3	486,367	2.4
北陸	業種計	402,403	▲ 24.0	225,840	▲ 34.2	74,489	▲ 50.6	151,351	▲ 21.5	176,564	▲ 5.3
	総合工事業	246,092	▲ 20.0	182,050	▲ 22.1	58,129	▲ 28.9	123,921	▲ 18.5	64,041	▲ 13.3
	職別工事業	93,711	▲ 3.1	18,239	▲ 33.0	12,875	▲ 3.4	5,364	▲ 61.4	75,472	8.6
	設備工事業	62,600	▲ 50.1	25,550	▲ 68.9	3,485	▲ 93.7	22,065	▲ 17.4	37,050	▲ 14.0
中部	業種計	700,857	▲ 19.1	416,444	▲ 22.4	92,431	▲ 17.3	324,013	▲ 23.7	284,413	▲ 13.8
	総合工事業	338,938	▲ 30.9	269,745	▲ 13.6	50,981	▲ 46.1	218,765	0.5	69,192	▲ 61.3
	職別工事業	164,974	▲ 26.4	42,490	▲ 65.8	17,930	320.2	24,560	▲ 79.5	122,483	22.5
	設備工事業	196,946	29.9	104,208	4.0	23,520	80.5	80,688	▲ 7.4	92,737	80.3
近畿	業種計	1,264,223	▲ 11.7	796,639	▲ 8.2	188,621	74.6	608,018	▲ 19.9	467,584	▲ 17.2
	総合工事業	676,765	▲ 10.8	554,411	▲ 7.8	154,340	114.4	400,071	▲ 24.4	122,354	▲ 22.1
	職別工事業	148,693	▲ 26.0	38,692	23.6	4,981	124.1	33,711	16.0	110,000	▲ 35.2
	設備工事業	438,766	▲ 7.1	203,536	▲ 13.3	29,300	▲ 13.3	174,235	▲ 13.3	235,230	▲ 1.1
中国	業種計	348,487	▲ 20.2	196,859	▲ 33.7	64,615	▲ 45.7	132,244	▲ 25.7	151,629	8.8
	総合工事業	171,958	▲ 40.3	133,919	▲ 46.3	51,985	▲ 54.6	81,934	▲ 39.2	38,039	▲ 2.0
	職別工事業	93,541	98.6	18,120	112.2	9,316	418.7	8,804	30.6	75,421	95.6
	設備工事業	82,988	▲ 17.9	44,820	14.7	3,314	25.0	41,506	13.9	38,169	▲ 38.4
四国	業種計	163,256	26.7	113,203	34.2	53,684	46.4	59,520	24.8	50,052	12.5
	総合工事業	119,696	28.6	93,053	26.6	49,577	51.3	43,476	6.7	26,643	35.9
	職別工事業	15,579	▲ 22.6	2,671	▲ 29.6	2,156	▲ 24.8	516	▲ 44.2	12,908	▲ 20.9
	設備工事業	27,980	79.0	17,478	147.7	1,950	85.9	15,528	158.5	10,502	22.4
九州・沖縄	業種計	867,740	22.5	271,208	▲ 35.2	86,487	▲ 34.8	184,721	▲ 35.4	596,533	106.0
	総合工事業	311,491	▲ 26.6	204,307	▲ 39.5	80,083	▲ 30.4	124,224	▲ 44.3	107,184	23.6
	職別工事業	416,270	279.4	12,216	▲ 59.2	575	▲ 90.4	11,642	▲ 51.3	404,053	406.3
	設備工事業	139,979	▲ 19.5	54,684	7.9	5,829	▲ 49.9	48,855	25.1	85,296	▲ 30.7

注) 地域別区分

- 東北 : 青森県, 岩手県, 宮城県, 秋田県, 山形県, 福島県
- 関東 : 茨城県, 栃木県, 群馬県, 埼玉県, 千葉県, 東京都, 神奈川県, 山梨県, 長野県
- 北陸 : 新潟県, 富山県, 石川県, 福井県
- 中部 : 岐阜県, 静岡県, 愛知県, 三重県
- 近畿 : 滋賀県, 京都府, 大阪府, 兵庫県, 奈良県, 和歌山県
- 中国 : 鳥取県, 島根県, 岡山県, 広島県, 山口県
- 四国 : 徳島県, 香川県, 愛媛県, 高知県
- 九州・沖縄 : 福岡県, 佐賀県, 長崎県, 熊本県, 大分県, 宮崎県, 鹿児島県, 沖縄県



I. 受注高

I-3. 業者所在都道府県別受注高

令和5年4月分

(単位: 百万円, %)

	合計		元請受注高				下請受注高			
	前年同月比	前年同月比	公共機関		民間等		前年同月比	前年同月比		
			前年同月比	前年同月比	前年同月比	前年同月比				
T 全国計	8,335,965	▲ 6.8	5,001,522	▲ 13.7	1,299,168	▲ 13.1	3,702,354	▲ 14.0	3,334,443	5.8
1 北海道	364,872	3.0	240,082	▲ 2.7	136,096	▲ 8.7	103,986	6.3	124,790	16.2
2 青森	76,960	21.2	40,360	3.8	24,419	5.4	15,941	1.5	36,601	48.7
3 岩手	55,663	45.8	35,515	38.0	7,152	▲ 29.0	28,363	81.2	20,148	61.7
4 宮城	190,011	32.0	137,902	33.0	63,651	7.9	74,251	66.0	52,109	29.5
5 秋田	26,237	▲ 22.6	15,375	▲ 12.2	5,623	▲ 30.2	9,752	3.2	10,861	▲ 33.8
6 山形	58,372	▲ 6.5	37,119	▲ 15.3	20,260	▲ 14.1	16,860	▲ 16.7	21,252	14.2
7 福島	91,328	18.6	40,679	▲ 17.1	15,469	▲ 41.1	25,210	10.7	50,648	81.1
8 茨城	78,449	1.9	38,593	▲ 26.5	7,903	19.0	30,690	▲ 33.1	39,855	63.2
9 栃木	65,688	▲ 22.8	47,831	10.2	18,278	12.5	29,553	8.8	17,858	▲ 57.2
10 群馬	98,729	▲ 7.1	50,575	5.7	11,693	69.8	38,882	▲ 5.0	48,154	▲ 17.6
11 埼玉	203,554	4.3	105,922	8.6	12,255	▲ 29.9	93,667	17.0	97,632	▲ 0.0
12 千葉	157,526	16.1	82,000	56.2	28,401	237.5	53,599	21.6	75,526	▲ 9.2
13 東京	2,746,109	▲ 12.0	1,871,931	▲ 15.2	338,922	▲ 12.4	1,533,010	▲ 15.7	874,178	▲ 4.4
14 神奈川	259,922	7.2	159,230	2.0	32,058	▲ 56.1	127,172	52.9	100,692	16.6
15 新潟	164,831	▲ 42.7	96,157	▲ 50.1	35,390	▲ 67.1	60,767	▲ 28.7	68,674	▲ 27.6
16 富山	83,441	▲ 25.1	48,440	▲ 35.0	11,389	15.8	37,050	▲ 42.7	35,001	▲ 5.1
17 石川	76,306	▲ 4.6	34,829	▲ 21.5	18,856	4.5	15,973	▲ 39.4	41,477	16.6
18 福井	77,826	53.0	46,414	46.5	8,854	▲ 42.0	37,560	129.0	31,412	63.7
19 山梨	23,890	▲ 11.4	14,539	36.8	3,543	▲ 21.3	10,996	79.6	9,351	▲ 42.7
20 長野	91,687	8.2	63,675	8.8	13,119	▲ 18.2	50,556	18.9	28,012	7.0
21 岐阜	96,452	▲ 20.2	64,676	▲ 1.3	15,465	▲ 51.7	49,211	46.6	31,775	▲ 42.6
22 静岡	138,015	▲ 6.1	83,036	▲ 21.7	20,570	2.6	62,466	▲ 27.3	54,979	34.2
23 愛知	400,804	▲ 24.7	240,557	▲ 29.8	50,500	▲ 5.1	190,057	▲ 34.4	160,247	▲ 15.4
24 三重	65,586	▲ 1.3	28,175	27.0	5,896	▲ 10.4	22,280	42.9	37,411	▲ 15.5
25 滋賀	37,926	▲ 13.9	27,161	▲ 21.7	11,006	147.6	16,154	▲ 46.6	10,766	15.0
26 京都	72,830	18.8	26,378	5.3	6,655	97.2	19,723	▲ 9.0	46,453	28.1
27 大阪	897,730	▲ 12.2	591,883	▲ 11.0	114,171	121.8	477,712	▲ 22.2	305,848	▲ 14.4
28 兵庫	195,555	▲ 3.4	112,326	▲ 3.0	46,075	26.4	66,250	▲ 16.6	83,229	▲ 3.9
29 奈良	34,164	60.5	25,809	82.1	6,062	▲ 2.0	19,747	147.1	8,355	17.6
30 和歌山	26,017	▲ 67.5	13,084	6.4	4,651	▲ 23.5	8,432	35.8	12,934	▲ 80.9
31 鳥取	23,355	▲ 11.3	17,991	11.4	7,416	▲ 18.7	10,575	50.3	5,364	▲ 47.3
32 島根	34,540	▲ 19.4	24,821	▲ 17.5	12,948	▲ 37.5	11,873	26.7	9,719	▲ 23.8
33 岡山	66,319	▲ 43.6	38,589	▲ 55.9	9,528	▲ 16.5	29,061	▲ 61.8	27,730	▲ 7.9
34 広島	130,232	▲ 2.4	75,445	▲ 0.9	23,749	68.0	51,696	▲ 16.7	54,787	▲ 4.4
35 山口	94,041	▲ 19.1	40,013	▲ 54.1	10,974	▲ 82.8	29,040	23.2	54,027	86.1
36 徳島	21,596	6.6	14,354	9.3	6,247	▲ 29.7	8,106	90.8	7,242	1.7
37 香川	46,873	▲ 3.1	28,445	▲ 18.7	11,655	19.3	16,790	▲ 33.5	18,428	37.6
38 愛媛	73,544	95.4	58,061	169.2	28,403	195.8	29,658	147.8	15,482	▲ 3.6
39 高知	21,243	▲ 5.9	12,343	▲ 15.7	7,378	▲ 12.4	4,965	▲ 20.2	8,900	12.2
40 福岡	553,537	66.6	83,762	▲ 49.2	17,449	▲ 42.3	66,314	▲ 50.7	469,774	180.8
41 佐賀	35,664	13.9	27,591	17.5	15,557	51.5	12,034	▲ 9.0	8,073	3.3
42 長崎	59,155	8.7	25,612	▲ 7.8	11,356	▲ 10.8	14,256	▲ 5.2	33,543	25.8
43 熊本	41,648	▲ 33.8	24,734	▲ 36.3	8,174	▲ 22.1	16,560	▲ 41.6	16,914	▲ 29.7
44 大分	36,944	▲ 0.0	24,134	8.8	10,601	26.3	13,533	▲ 1.9	12,811	▲ 13.2
45 宮崎	34,276	18.7	19,959	▲ 12.2	6,143	▲ 49.6	13,816	30.8	14,317	133.0
46 鹿児島	67,541	▲ 12.3	41,442	▲ 20.7	11,303	▲ 56.0	30,139	13.5	26,099	5.4
47 沖縄	38,976	▲ 53.8	23,973	▲ 63.9	5,905	▲ 74.0	18,069	▲ 58.6	15,002	▲ 17.2

注) 受注高の少ない集計区分等の数値は、誤差が大きいので利用に当たっては注意してください。

I. 受注高

I-4. 資本金階層別・業種別受注高

令和5年4月分

(単位: 百万円, %)

	合計		元請受注高				下請受注高			
	前年同月比	前年同月比	公共機関		民間等		前年同月比	前年同月比		
			前年同月比	前年同月比	前年同月比	前年同月比				
T 合計	8,335,965	▲ 6.8	5,001,522	▲ 13.7	1,299,168	▲ 13.1	3,702,354	▲ 14.0	3,334,443	5.8
1 個人	5,293	▲ 83.3	5,206	▲ 73.1	64	-	5,142	▲ 73.4	88	▲ 99.3
2 ~1千万円未満	813,095	42.6	189,252	▲ 3.7	43,330	▲ 34.5	145,922	12.0	623,842	66.9
3 1千万~3億円未満	4,184,972	▲ 17.5	2,357,683	▲ 23.1	815,197	▲ 16.6	1,542,485	▲ 26.1	1,827,289	▲ 8.9
4 3~20億円未満	991,812	27.7	696,214	33.0	108,706	32.6	587,507	33.0	295,598	16.9
5 20億円以上	2,340,793	▲ 6.4	1,753,168	▲ 12.1	331,870	▲ 9.9	1,421,297	▲ 12.6	587,625	16.0
3億円以下の法人	5,078,719	▲ 12.0	2,612,719	▲ 22.6	869,987	▲ 17.5	1,742,732	▲ 24.8	2,466,000	2.9
総合工事業	2,647,131	▲ 22.1	1,833,009	▲ 26.5	652,847	▲ 22.7	1,180,162	▲ 28.4	814,122	▲ 10.0
職別工事業	1,475,094	15.6	325,916	▲ 23.9	124,323	78.1	201,593	▲ 43.8	1,149,178	35.5
設備工事業	956,494	▲ 12.6	453,795	0.5	92,818	▲ 33.9	360,977	16.0	502,699	▲ 21.9
3億円超の法人	3,251,953	3.3	2,383,597	▲ 0.9	429,117	▲ 2.3	1,954,480	▲ 0.6	868,356	17.0
総合工事業	1,658,097	▲ 10.6	1,487,830	▲ 10.7	319,486	▲ 1.9	1,168,344	▲ 12.8	170,266	▲ 9.5
職別工事業	234,740	24.3	70,587	45.7	950	▲ 80.2	69,637	59.5	164,153	16.9
設備工事業	1,359,116	23.1	825,180	19.6	108,681	▲ 0.2	716,499	23.3	533,936	29.0

注) 受注高の少ない集計区分等の数値は、誤差が大きいので利用に当たっては注意してください。

Ⅱ. 公共機関からの受注工事(1件500万円以上の工事)

Ⅱ-1. 発注機関別請負契約額時系列表

	合 計		国の機関							
	前年比		国		独立行政法人		政府関連企業等		前年比	
			前年比		前年比		前年比			
R2年度	21,643,955	-	7,986,972	-	4,693,466	-	613,676	-	2,679,831	-
R3年度	20,098,941	▲ 7.1	7,064,791	▲ 11.5	3,796,841	▲ 19.1	486,691	▲ 20.7	2,781,259	3.8
R4年度	21,542,223	7.2	7,091,002	0.4	4,106,463	8.2	701,192	44.1	2,283,347	▲ 17.9
R4. 4~R4. 4	1,356,163	0.3	655,001	7.5	397,952	42.6	27,855	▲ 45.3	229,194	▲ 17.9
R5. 4~R5. 4	1,182,218	▲ 12.8	549,977	▲ 16.0	292,948	▲ 26.4	51,990	86.6	205,038	▲ 10.5
R2年	21,113,547	-	7,141,077	-	4,149,716	-	688,049	-	2,303,312	-
R3年	20,774,811	▲ 1.6	7,755,083	8.6	4,147,738	▲ 0.0	551,590	▲ 19.8	3,055,755	32.7
R4年	20,487,246	▲ 1.4	6,868,086	▲ 11.4	3,996,360	▲ 3.6	529,380	▲ 4.0	2,342,346	▲ 23.3
R4. 1~R4. 4	6,950,954	▲ 8.8	3,170,049	▲ 16.9	1,957,809	▲ 10.6	175,515	▲ 33.4	1,036,724	▲ 23.8
R5. 1~R5. 4	7,831,987	12.7	3,287,940	3.7	1,962,908	0.3	371,463	111.6	953,569	▲ 8.0
R4. 4~ 6	4,474,380	▲ 8.7	1,485,497	▲ 16.6	821,518	▲ 2.6	108,001	▲ 3.5	555,979	▲ 32.6
R4. 7~ 9	5,820,955	5.2	1,633,605	3.7	1,060,400	28.7	112,297	▲ 22.0	460,908	▲ 24.1
R4. 10~12	4,597,120	13.0	1,233,936	3.4	554,586	▲ 2.6	161,421	94.1	517,929	▲ 4.3
R5. 1~ 3	6,649,769	18.9	2,737,964	8.9	1,669,960	7.1	319,473	116.4	748,531	▲ 7.3
R5. 4~ 6										
令和4年 4月	1,356,163	0.3	655,001	7.5	397,952	42.6	27,855	▲ 45.3	229,194	▲ 17.9
5月	1,089,241	▲ 21.5	309,856	▲ 42.6	155,195	▲ 35.3	38,166	127.9	116,495	▲ 58.9
6月	2,028,976	▲ 6.2	520,640	▲ 17.6	268,371	▲ 17.4	41,980	▲ 5.2	210,290	▲ 19.9
7月	1,677,043	▲ 12.0	407,033	▲ 17.4	274,780	0.6	28,046	▲ 51.1	104,206	▲ 35.9
8月	1,716,706	6.7	428,937	▲ 4.8	275,252	25.3	30,165	▲ 15.6	123,520	▲ 36.7
9月	2,427,205	20.1	797,635	26.3	510,367	54.0	54,086	6.2	233,182	▲ 6.5
10月	1,740,580	12.7	450,123	6.4	219,492	▲ 4.1	62,717	129.1	167,914	0.6
11月	1,307,684	6.7	374,693	7.6	166,503	▲ 0.8	60,712	112.6	147,479	▲ 2.9
12月	1,548,855	19.4	409,120	▲ 3.1	168,591	▲ 2.3	37,992	39.6	202,537	▲ 9.0
令和5年 1月	1,117,320	13.9	446,968	7.4	223,981	10.9	67,662	188.1	155,325	▲ 18.5
2月	2,088,530	80.1	772,859	43.4	515,953	52.1	92,912	267.4	163,993	▲ 6.0
3月	3,443,919	▲ 0.3	1,518,137	▲ 2.7	930,026	▲ 8.7	158,899	60.7	429,213	▲ 3.0
令和5年 4月	1,182,218	▲ 12.8	549,977	▲ 16.0	292,948	▲ 26.4	51,990	86.6	205,038	▲ 10.5
5月										
6月										
7月										
8月										
9月										
10月										
11月										
12月										
令和6年 1月										
2月										
3月										

注) 平成15年度から平成20年度までは「国の機関」のうちの国以外の機関における分類変更に伴い、各機関の前年同月比が計算できないため、「独立行政法人」及び「政府関連企業等」の合計値を「(再掲)国以外の機関」として計上し、再掲していたが、各機関のデータが蓄積されたので、平成21年4月より再掲を行わないこととした。

(単位：百万円、%)

地方の機関											
	都道府県		市区町村		地方公営企業		その他				
	前年比		前年比		前年比		前年比				
13,656,983	-	5,725,923	-	6,068,847	-	1,297,697	-	564,516	-	R2年度	
13,034,149	▲ 4.6	5,521,496	▲ 3.6	5,596,687	▲ 7.8	1,340,721	3.3	575,246	1.9	R3年度	
14,451,221	10.9	5,945,057	7.7	6,268,690	12.0	1,239,305	▲ 7.6	998,169	73.5	R4年度	
701,162	▲ 5.6	304,259	▲ 6.6	233,342	▲ 19.1	129,498	38.5	34,062	▲ 2.8	R4. 4~R4. 4	
632,242	▲ 9.8	246,052	▲ 19.1	243,908	4.5	89,196	▲ 31.1	53,085	55.8	R5. 4~R5. 4	
13,972,470	-	5,773,187	-	6,223,262	-	1,424,440	-	551,581	-	R2年	
13,019,728	▲ 6.8	5,411,773	▲ 6.3	5,683,823	▲ 8.7	1,369,305	▲ 3.9	554,827	0.6	R3年	
13,619,159	4.6	5,851,888	8.1	5,943,679	4.6	1,262,298	▲ 7.8	561,295	1.2	R4年	
3,780,905	▲ 0.7	1,946,576	4.8	1,218,081	▲ 10.4	447,177	1.7	169,072	13.0	R4. 1~R4. 4	
4,544,047	20.2	1,981,538	1.8	1,553,658	27.5	383,882	▲ 14.2	624,969	269.6	R5. 1~R5. 4	
2,988,882	▲ 4.2	883,002	▲ 14.5	1,560,008	▲ 4.6	351,672	15.3	194,201	30.4	R4. 4- 6	
4,187,350	5.7	1,733,035	9.9	1,988,199	11.3	339,195	▲ 22.0	126,921	▲ 21.1	R4. 7- 9	
3,363,183	17.0	1,593,534	25.5	1,410,733	18.5	253,753	▲ 10.4	105,163	▲ 19.4	R4. 10-12	
3,911,805	27.0	1,735,486	5.7	1,309,750	33.0	294,686	▲ 7.2	571,883	323.6	R5. 1- 3	
										R5. 4- 6	
701,162	▲ 5.6	304,259	▲ 6.6	233,342	▲ 19.1	129,498	38.5	34,062	▲ 2.8	令和4年 4月	
779,384	▲ 8.0	181,116	▲ 34.9	448,351	▲ 0.6	61,909	21.4	88,009	31.4	5月	
1,508,336	▲ 1.5	397,627	▲ 7.2	878,315	▲ 1.9	160,265	▲ 0.1	72,130	53.9	6月	
1,270,010	▲ 10.1	476,182	▲ 2.5	654,316	▲ 10.9	115,675	▲ 13.4	23,838	▲ 58.3	7月	
1,287,769	11.2	567,117	21.2	574,414	22.8	93,061	▲ 40.8	53,177	▲ 18.4	8月	
1,629,571	17.4	689,736	11.0	759,469	29.9	130,460	▲ 9.5	49,906	29.3	9月	
1,290,457	15.0	656,365	22.2	502,775	12.4	99,221	▲ 10.1	32,096	19.6	10月	
932,991	6.3	477,338	35.8	341,225	▲ 8.7	77,396	▲ 17.7	37,032	▲ 36.2	11月	
1,139,735	30.3	459,832	20.8	566,733	53.3	77,136	▲ 2.1	36,035	▲ 20.9	12月	
670,352	18.6	303,727	1.9	247,703	33.7	75,015	10.9	43,907	212.5	令和5年 1月	
1,315,671	112.0	401,411	35.9	449,756	113.6	58,125	▲ 1.8	406,379	632.3	2月	
1,925,782	1.7	1,030,347	▲ 1.8	612,291	4.0	161,546	▲ 15.3	121,598	85.7	3月	
632,242	▲ 9.8	246,052	▲ 19.1	243,908	4.5	89,196	▲ 31.1	53,085	55.8	令和5年 4月	
										5月	
										6月	
										7月	
										8月	
										9月	
										10月	
										11月	
										12月	
										令和6年 1月	
										2月	
										3月	

II. 公共機関からの受注工事(1件500万円以上の工事)

II-2. 1)発注機関別・目的別工事分類別請負契約額

令和5年 4月分

(単位：百万円，%)

	合 計		国の機関				地方の機関				
		前年 同月比		国	独立 行政法人	政府関連 企業等		都道府県	市区町村	地方 公営企業	その他
T 合計	1,182,218	▲ 12.8	549,977	292,948	51,990	205,038	632,242	246,052	243,908	89,196	53,085
1 治山・治水	154,513	4.2	66,152	48,524	9,524	8,105	88,360	77,855	9,880		625
2 農林水産	70,047	▲ 32.6	31,582	27,172		4,410	38,464	30,958	7,452		55
3 道路	397,449	▲ 17.2	267,788	117,148	767	149,872	129,661	70,603	50,605	694	7,758
4 港湾・空港	49,181	14.5	32,716	32,678		38	16,465	7,085	6,306	1,915	1,159
5 下水道	56,048	▲ 41.0	9,759		13	9,746	46,290	5,826	20,334	17,471	2,658
6 公園	56,492	75.5	1,323	281	512	530	55,169	1,894	52,032		1,242
7 教育・病院	107,196	▲ 10.1	17,094	6,027	1,846	9,221	90,102	32,749	51,140	3,057	3,156
8 住宅・宿舍	34,377	26.4	6,357	736	5,171	450	28,020	4,025	2,936	13,847	7,213
9 庁舎	23,173	▲ 39.8	14,235	11,701	7	2,528	8,937	4,669	3,996	165	107
10 再開発	59	▲ 65.9	0				59		59		
11 土地造成	2,282	0.4	1,760		1,760		521	72	375		74
12 鉄道・軌道	37,009	228.4	32,981		26,885	6,096	4,027	439		3,588	
13 郵便	2,354	33.4	2,354			2,354	0				
14 電気・ガス	2,928	▲ 71.4	0				2,928			2,928	
15 上・工業水道	67,196	▲ 23.8	131		131		67,065	4,261	15,178	45,177	2,449
16 廃棄物処理	35,775	25.5	1,249		1,249		34,526	721	14,363		19,442
17 その他	86,141	▲ 32.0	64,495	48,681	4,125	11,688	21,645	4,895	9,250	354	7,147
災害復旧（再掲）	48,230	▲ 15.5	24,400	18,306		6,094	23,830	15,177	8,630	23	
維持補修（再掲）	375,252	0.7	192,242	119,783	2,755	69,704	183,010	58,891	60,201	28,073	35,844

II. 公共機関からの受注工事(1件500万円以上の工事)

II-2. 2)発注機関別・目的別工事分類別請負契約額(寄与度)

令和5年 4月分

	合 計	国の機関			地方の機関					
		国	独立 行政法人	政府関連 企業等	都道府県	市区町村	地方 公営企業	その他		
T 合計	▲ 12.8	▲ 7.7	▲ 7.7	1.8	▲ 1.8	▲ 5.1	▲ 4.3	0.8	▲ 3.0	1.4
1 治山・治水	0.5	0.7	▲ 0.4	0.7	0.5	▲ 0.2	▲ 0.2	0.1	▲ 0.1	▲ 0.0
2 農林水産	▲ 2.5	▲ 2.2	▲ 2.3	▲ 0.0	0.2	▲ 0.3	▲ 0.6	0.3		0.0
3 道路	▲ 6.1	▲ 4.9	▲ 2.0	0.1	▲ 2.9	▲ 1.2	▲ 1.6	0.0	▲ 0.0	0.3
4 港湾・空港	0.5	0.9	0.9		▲ 0.0	▲ 0.4	▲ 1.0	0.3	0.1	0.1
5 下水道	▲ 2.9	▲ 0.3		0.0	▲ 0.3	▲ 2.6	▲ 1.1	▲ 0.0	▲ 1.2	▲ 0.3
6 公園	1.8	▲ 0.2	▲ 0.0	▲ 0.1	▲ 0.0	2.0	▲ 0.7	2.9	▲ 0.0	▲ 0.2
7 教育・病院	▲ 0.9	▲ 1.3	▲ 0.2	▲ 0.5	▲ 0.7	0.5	1.3	▲ 1.2	0.2	0.2
8 住宅・宿舍	0.5	0.0	0.0	▲ 0.0	0.0	0.5	▲ 0.4	▲ 0.2	1.0	0.1
9 庁舎	▲ 1.1	▲ 0.6	▲ 0.7	▲ 0.1	0.2	▲ 0.5	0.0	▲ 0.6	0.0	0.0
10 再開発	▲ 0.0					▲ 0.0		▲ 0.0		
11 土地造成	0.0	0.1		0.1		▲ 0.1	0.0	▲ 0.1	▲ 0.0	▲ 0.0
12 鉄道・軌道	1.9	2.2		1.8	0.4	▲ 0.3	0.0		▲ 0.3	
13 郵便	0.0	0.0			0.0					
14 電気・ガス	▲ 0.5					▲ 0.5			▲ 0.5	
15 上・工業水道	▲ 1.5	▲ 0.0		▲ 0.0		▲ 1.5	▲ 0.0	0.4	▲ 1.9	▲ 0.0
16 廃棄物処理	0.5	0.1		0.1	▲ 0.0	0.5	▲ 0.0	▲ 0.1	▲ 0.1	0.7
17 その他	▲ 3.0	▲ 2.3	▲ 3.0	▲ 0.2	0.8	▲ 0.7	0.0	▲ 1.1	▲ 0.1	0.5
災害復旧(再掲)	▲ 0.7	1.1	0.7	▲ 0.0	0.4	▲ 1.8	▲ 1.0	▲ 0.8	▲ 0.0	▲ 0.0
維持補修(再掲)	0.2	▲ 2.2	2.6	▲ 0.5	▲ 4.3	2.4	0.8	0.9	▲ 1.3	1.9

Ⅱ.公共機関からの受注工事(1件500万以上の工事)

Ⅱ-3.工事種類別請負契約額

令和5年 4月分

(単位:百万円, %)

	請負契約額		
		前年同月比	寄与度
合計	1,182,218	▲ 12.8	▲ 12.8
建築・建築設備合計	221,047	▲ 3.9	▲ 0.7
1. 住宅・同設備工事	30,867	25.3	0.5
2. 非住宅・同設備工事	190,181	▲ 7.4	▲ 1.1
土木工事計	846,285	▲ 16.1	▲ 12.0
3. 橋梁・高架構造物工事	83,050	30.4	1.4
4. トンネル工事	41,841	57.2	1.1
5. ダム・えん堤工事	28,007	▲ 16.7	▲ 0.4
6. 管渠工事	59,757	▲ 32.7	▲ 2.1
7. 電線路工事	51,326	262.9	2.7
8. 舗装工事	61,023	19.5	0.7
9. しゅんせつ・埋立工事	19,571	▲ 35.9	▲ 0.8
10. 土工事(9.を除く)	90,447	▲ 42.5	▲ 4.9
11. その他の土木工事	411,261	▲ 24.3	▲ 9.7
12. 機械装置等工事	114,886	▲ 1.9	▲ 0.2

Ⅱ. 公共機関からの受注工事(1件500万円以上の工事)

Ⅱ-4. 発注機関別・施工都道府県別請負契約額

令和5年 4月分

(単位:百万円,%)

	合計		国の機関				地方の機関				
	前年	同月比	国	独立 行政法人	政府関連 企業等	都道府県	市区町村	地方 公営企業	その他		
										国	独立 行政法人
T全国計	1,182,218	▲ 12.8	549,977	292,948	51,990	205,038	632,242	246,052	243,908	89,196	53,085
1.北海道	155,491	▲ 4.3	90,926	61,619	26,866	2,441	64,565	16,985	35,783	9,786	2,011
2.青森	28,855	9.7	13,677	3,575		10,102	15,179	11,203	2,667	1,130	179
3.岩手	17,399	37.2	7,882	2,382	12	5,488	9,517	3,688	1,200	2,908	1,720
4.宮城	17,826	▲ 42.2	5,413	3,780		1,633	12,413	1,678	5,842	2,074	2,818
5.秋田	18,804	▲ 48.9	15,686	13,032	2,094	560	3,118	1,665	1,052	77	323
6.山形	20,660	▲ 7.8	8,820	6,919	62	1,839	11,840	9,826	1,529	484	
7.福島	80,489	48.0	68,128	26,219	710	41,198	12,361	5,433	6,905	24	
8.茨城	13,629	20.3	9,075	8,721	210	144	4,554	3,563	714	218	60
9.栃木	17,964	12.0	2,593	2,593			15,372	12,582	2,515		274
10.群馬	12,534	▲ 45.1	3,037	2,163		874	9,497	567	7,885	961	85
11.埼玉	12,520	▲ 40.7	3,579	3,301	162	115	8,941	3,442	2,961	1,967	571
12.千葉	23,355	89.5	11,355	5,822	4,937	595	12,000	2,618	7,398	371	1,614
13.東京	104,078	▲ 29.5	19,372	11,266	2,663	5,444	84,706	28,289	20,542	26,621	9,254
14.神奈川	39,058	▲ 48.0	17,714	9,125	654	7,936	21,344	233	12,811	3,449	4,851
15.新潟	35,179	▲ 61.0	21,943	9,360		12,583	13,236	7,111	5,839	228	58
16.富山	10,096	▲ 1.8	8,117	2,372		5,745	1,979	881	991	108	
17.石川	8,759	6.9	4,062	1,169		2,893	4,697	4,293	379	25	
18.福井	13,865	▲ 49.3	5,987	881	91	5,016	7,878	6,509	682	640	46
19.山梨	13,026	120.7	7,425	7,028		397	5,601	560	2,337	262	2,442
20.長野	12,876	▲ 29.3	5,899	3,968		1,932	6,977	4,804	1,602	104	467
21.岐阜	19,347	▲ 46.8	11,611	6,481		5,130	7,736	4,380	3,324		32
22.静岡	6,071	▲ 85.3	2,596	1,047		1,549	3,475	1,056	2,370		48
23.愛知	97,090	49.9	9,281	4,068	1,807	3,406	87,808	9,071	50,416	23,657	4,665
24.三重	4,808	▲ 56.3	3,086	2,198	135	753	1,722	801	896	25	
25.滋賀	14,607	77.0	10,951	1,972		8,980	3,656	2,969	278	253	156
26.京都	9,737	1.3	4,661	1,018	230	3,414	5,076	1,062	696	2,144	1,174
27.大阪	25,056	85.1	4,533	713		3,820	20,524	2,599	10,107	5,704	2,113
28.兵庫	60,786	215.4	34,456	11,720	43	22,693	26,330	13,047	7,888	547	4,848
29.奈良	9,208	0.9	1,417	844		573	7,791	4,025	3,354	338	74
30.和歌山	8,772	41.0	5,820	1,535		4,284	2,952	1,061	1,824	26	41
31.鳥取	7,330	▲ 13.1	4,738	4,412		326	2,592	1,383	1,189		21
32.島根	12,981	▲ 36.3	3,491	3,491			9,490	6,880	1,371	1,239	
33.岡山	20,633	101.0	18,090	8,829		9,261	2,543	1,913	361	157	111
34.広島	16,379	▲ 42.2	8,913	6,820		2,093	7,467	2,664	3,717	168	917
35.山口	20,690	▲ 70.4	13,637	6,867		6,770	7,054	5,544	1,451	58	
36.徳島	8,593	▲ 45.3	2,987	2,289		698	5,606	4,424	758	342	83
37.香川	9,925	178.0	8,095	4,305	163	3,627	1,830	878	943		8
38.愛媛	29,302	146.3	6,887	5,500	528	859	22,415	16,719	5,697		
39.高知	19,072	63.0	12,666	2,115	9,568	983	6,406	5,278	1,112		16
40.福岡	52,098	86.0	30,172	11,667	1,028	17,476	21,926	4,446	6,256	581	10,643
41.佐賀	14,802	36.7	3,287	3,287			11,516	8,892	2,551	43	31
42.長崎	10,683	▲ 42.3	1,534	1,505	29		9,148	5,066	4,001	28	54
43.熊本	9,215	▲ 24.6	4,234	4,193		41	4,981	966	1,895	2,104	15
44.大分	12,480	0.7	3,302	2,431		871	9,178	5,219	3,960		
45.宮崎	6,571	▲ 69.0	2,184	2,076		108	4,387	1,706	2,634	46	
46.鹿児島	12,007	▲ 76.1	2,093	1,925		168	9,914	7,451	2,205	149	109
47.沖縄	7,512	▲ 82.4	4,568	4,347		221	2,944	622	1,018	152	1,153

注) 受注高の少ない集計区分等の数値は、誤差が大きいため利用に当たっては注意してください。

Ⅱ-5. 発注機関別・施工地域別請負契約額

令和5年 4月分

(単位:百万円,%)

	合計		国の機関				地方の機関				
	前年	同月比	国	独立 行政法人	政府関連 企業等	都道府県	市区町村	地方 公営企業	その他		
										国	独立 行政法人
T全国計	1,182,218	▲ 12.8	549,977	292,948	51,990	205,038	632,242	246,052	243,908	89,196	53,085
1.北海道	155,491	4.3	90,926	61,619	26,866	2,441	64,565	16,985	35,783	9,786	2,011
2.東北	184,033	15.6	119,605	55,906	2,878	60,821	64,428	33,493	19,196	6,698	5,040
3.関東	249,040	▲ 21.2	80,048	53,987	8,625	17,436	168,992	56,658	58,764	33,952	19,618
4.北陸	67,899	▲ 50.1	40,109	13,782	91	26,236	27,790	18,794	7,891	1,001	104
5.中部	127,316	▲ 17.1	26,574	13,795	1,941	10,838	100,742	15,308	57,006	23,682	4,745
6.近畿	128,167	94.1	61,839	17,801	273	43,765	66,329	24,762	24,146	9,013	8,407
7.中国	78,013	▲ 43.2	48,868	30,419		18,449	29,145	18,384	8,090	1,622	1,049
8.四国	66,892	56.0	30,635	14,208	10,260	6,167	36,257	27,299	8,510	342	106
9.九州・沖縄	125,367	▲ 36.0	51,374	31,431	1,057	18,885	73,994	34,367	24,521	3,102	12,004

注) 地域別区分

東 北 : 青森県, 岩手県, 宮城県, 秋田県, 山形県, 福島県

近 畿 : 滋賀県, 京都府, 大阪府, 兵庫県, 奈良県, 和歌山県

関 東 : 茨城県, 栃木県, 群馬県, 埼玉県, 千葉県, 東京都, 神奈川県,

中 国 : 鳥取県, 島根県, 岡山県, 広島県, 山口県

山梨県, 長野県

徳島県, 香川県, 愛媛県, 高知県

北 陸 : 新潟県, 富山県, 石川県, 福井県

九州・沖縄 : 福岡県, 佐賀県, 長崎県, 熊本県, 大分県, 宮崎県,

中 部 : 岐阜県, 静岡県, 愛知県, 三重県

鹿児島県, 沖縄県

Ⅲ. 民間等からの受注工事

Ⅲ-1. 発注者別請負契約額時系列表

1) 建築工事・建築設備工事（1件5億円以上の工事）

（単位：百万円，％）

	合 計		農林漁業		鉱業、採石業、砂利採取業		製造業		電気・ガス・熱供給		運輸業、郵便業		情報通信業		卸売業、小売業		金融業、保険業		不動産業		サービス業		その他	
	前年比		前年比		建設業	前年比	前年比		水道業	前年比	前年比		前年比		前年比		前年比		前年比		前年比		前年比	
R2年度	10,627,856	-	59,241	-	441,464	-	1,732,443	-	333,498	-	624,660	-	144,129	-	483,925	-	268,198	-	4,352,211	-	1,957,764	-	230,322	-
R3年度	12,630,525	18.8	79,249	33.8	340,118	▲ 23.0	2,278,629	31.5	293,906	▲ 11.9	1,134,759	81.7	149,609	3.8	691,784	43.0	223,483	▲ 16.7	4,500,522	3.4	2,462,982	25.8	475,485	106.4
R4年度	13,615,434	7.8	74,449	▲ 6.1	282,679	▲ 16.9	3,247,185	42.5	221,013	▲ 24.8	846,835	▲ 25.4	359,021	140.0	697,330	0.8	377,469	68.9	4,797,682	6.6	2,293,394	▲ 6.9	418,377	▲ 12.0
R4. 4～R4. 4	859,897	67.3	14,002	1,088.8	15,577	▲ 50.0	196,209	125.5	8,020	▲ 74.9	36,173	154.5	1,716	▲ 91.7	29,615	▲ 19.2	45,785	1,184.3	304,223	124.3	171,440	74.9	37,137	▲ 31.3
R5. 4～R5. 4	951,355	10.6	812	▲ 94.2	18,341	17.7	209,695	6.9	20,734	158.5	25,239	▲ 30.2	8,419	390.6	55,295	86.7	48,822	6.6	357,338	17.5	198,027	15.5	8,634	▲ 76.8
R2年	9,993,115	-	45,500	-	351,986	-	1,655,675	-	342,056	-	596,312	-	166,435	-	414,247	-	274,706	-	4,034,019	-	1,906,179	-	206,001	-
R3年	12,106,000	21.1	84,428	85.6	492,977	40.1	1,998,228	20.7	261,985	▲ 23.4	843,946	41.5	124,676	▲ 25.1	691,623	67.0	222,716	▲ 18.9	4,497,601	11.5	2,492,803	30.8	395,016	91.8
R4年	14,378,788	18.8	88,523	4.9	252,764	▲ 48.7	3,416,463	71.0	234,845	▲ 10.4	1,078,868	27.8	302,324	142.5	689,660	▲ 0.3	388,441	74.4	5,048,029	12.2	2,379,619	▲ 4.5	499,252	26.4
R4. 1～R4. 4	5,537,827	18.6	35,656	27.3	75,733	▲ 69.0	1,026,985	61.1	117,328	7.3	647,400	93.5	55,234	12.4	223,792	▲ 3.0	143,203	42.9	2,065,905	9.1	938,645	4.9	207,946	44.0
R5. 1～R5. 4	4,865,932	▲ 12.1	8,394	▲ 76.5	108,412	43.2	871,193	▲ 15.2	116,210	▲ 1.0	404,434	▲ 37.5	118,633	114.8	257,141	14.9	135,267	▲ 5.5	1,868,671	▲ 9.5	879,007	▲ 6.4	98,569	▲ 52.6
R4. 4～6	2,888,612	39.3	24,892	37.4	96,653	58.5	742,226	122.4	26,332	▲ 61.3	152,800	▲ 20.3	52,333	1.4	140,678	▲ 9.1	99,082	515.9	1,085,964	52.1	368,544	2.2	99,109	▲ 4.8
R4. 7～9	3,362,404	19.4	15,514	▲ 30.8	41,240	▲ 73.3	871,520	69.5	47,040	▲ 14.2	151,801	22.9	85,798	602.0	211,171	72.9	71,909	126.3	1,182,164	8.0	542,180	▲ 10.7	142,067	79.8
R4. 10～12	3,449,841	12.7	26,462	55.1	54,716	▲ 15.0	971,941	62.0	52,165	▲ 15.5	163,039	▲ 21.7	110,676	243.0	143,634	▲ 34.9	120,032	53.5	1,018,220	9.4	701,690	▲ 3.6	87,266	▲ 28.2
R5. 1～3	3,914,577	▲ 16.3	7,581	▲ 65.0	90,071	49.7	661,498	▲ 20.4	95,476	▲ 12.7	379,195	▲ 38.0	110,214	105.9	201,847	4.0	86,446	▲ 11.3	1,511,334	▲ 14.2	680,981	▲ 11.2	89,935	▲ 47.3
R5. 4～6																								
令和4年 4月	859,897	67.3	14,002	1,088.8	15,577	▲ 50.0	196,209	125.5	8,020	▲ 74.9	36,173	154.5	1,716	▲ 91.7	29,615	▲ 19.2	45,785	1,184.3	304,223	124.3	171,440	74.9	37,137	▲ 31.3
5月	783,763	36.6	5,028	▲ 54.5	46,289	153.8	199,576	162.1	7,431	▲ 56.7	38,984	▲ 56.0	9,569	▲ 62.5	38,752	▲ 29.2	4,837	▲ 23.0	331,682	119.4	77,005	▲ 26.0	24,611	18.6
6月	1,244,953	26.2	5,862	▲ 0.6	34,787	200.1	346,441	103.1	10,880	▲ 42.5	77,642	▲ 12.7	41,048	646.0	72,311	14.0	48,461	676.4	450,059	5.3	120,099	▲ 24.3	37,361	27.7
7月	866,261	13.0	7,692	4.7	26,481	34.6	178,404	▲ 8.7	23,122	10.0	28,913	▲ 12.6	22,386	872.0	74,245	11.0	11,547	▲ 38.7	316,732	33.7	126,327	5.3	50,410	12.0
8月	1,002,591	48.2	2,060	▲ 72.7	3,858	▲ 92.4	317,683	66.1	9,055	271.7	50,767	210.0	8,421	109.4	49,895	114.7	37,631	1,086.3	337,722	44.3	148,868	19.8	36,633	89.3
9月	1,493,552	8.8	5,762	▲ 23.4	10,902	▲ 87.0	375,433	194.3	14,863	▲ 52.6	72,121	▲ 2.6	54,991	832.4	87,031	171.5	22,731	132.6	527,710	▲ 15.3	266,985	▲ 26.4	55,024	275.2
10月	975,210	17.5	1,689	▲ 75.6	15,378	36.6	232,520	42.3	18,597	300.5	75,404	147.8	41,034	233.9	81,569	33.1	36,096	116.6	297,972	20.1	154,256	▲ 34.2	20,695	▲ 49.2
11月	844,839	0.9	20,465	155.3	26,846	121.9	197,063	▲ 10.2	5,095	▲ 72.3	37,191	31.6	27,294	148.6	32,775	▲ 54.1	30,023	21.3	305,749	0.5	138,731	33.0	23,608	▲ 33.1
12月	1,629,792	16.8	4,308	102.0	12,492	▲ 69.5	542,358	149.9	28,474	▲ 26.3	50,445	▲ 66.3	42,348	370.7	29,289	▲ 66.7	53,913	46.5	414,499	9.6	408,703	5.0	42,963	▲ 5.7
令和5年 1月	862,038	▲ 4.6	643	▲ 81.7	22,876	84.6	140,406	30.3	8,083	▲ 50.8	47,297	▲ 82.1	3,567	▲ 62.7	81,419	101.7	23,099	14.6	372,862	42.5	138,385	0.6	23,400	▲ 22.8
2月	1,040,245	▲ 15.6	6,939	-	23,850	376.6	167,549	▲ 38.8	18,323	▲ 20.7	182,393	150.7	6,694	▲ 73.8	44,707	▲ 1.5	28,635	147.9	381,977	▲ 27.7	161,470	▲ 19.8	17,707	▲ 62.4
3月	2,012,294	▲ 20.8	0	▲ 100.0	43,344	1.4	353,543	▲ 21.3	69,070	▲ 1.0	149,505	▲ 45.6	99,953	442.2	75,720	▲ 30.2	34,712	▲ 47.2	756,494	▲ 22.1	381,125	▲ 11.0	48,828	▲ 47.7
令和5年 4月	951,355	10.6	812	▲ 94.2	18,341	17.7	209,695	6.9	20,734	158.5	25,239	▲ 30.2	8,419	390.6	55,295	86.7	48,822	6.6	357,338	17.5	198,027	15.5	8,634	▲ 76.8
5月																								
6月																								
7月																								
8月																								
9月																								
10月																								
11月																								
12月																								
令和6年 1月																								
2月																								
3月																								



Ⅲ. 民間等からの受注工事

Ⅲ-1. 発注者別請負契約額時系列表

2) 土木工事及び機械装置等工事（1件500万円以上の工事）

（単位：百万円、％）

	合計		農林漁業		鉱業、採石業、砂利採取業		製造業		電気・ガス・熱供給		運輸業、郵便業		情報通信業		卸売業、小売業		金融業、保険業		不動産業		サービス業		その他		
	前年比		前年比		建設業	前年比	前年比		水道業	前年比	前年比		前年比		前年比	前年比		前年比		前年比	前年比		前年比		
R2年度	8,032,838		-	39,986	-	221,988	-	1,908,452	-	2,515,177	-	1,470,417	-	584,061	-	207,564	-	51,822	-	246,160	-	577,991	-	209,219	-
R3年度	8,414,153	4.7		72,404	81.1	285,062	28.4	2,519,988	32.0	2,223,883	▲ 11.6	1,493,325	1.6	460,898	▲ 21.1	208,713	0.6	36,553	▲ 29.5	280,782	14.1	603,920	4.5	228,626	9.3
R4年度	10,023,907	19.1		48,397	▲ 33.2	514,537	80.5	3,578,365	42.0	2,568,694	15.5	1,491,738	▲ 0.1	415,829	▲ 9.8	324,500	55.5	27,586	▲ 24.5	328,294	16.9	478,759	▲ 20.7	247,208	8.1
R4. 4～R4. 4	687,893	2.0		3,453	▲ 16.0	19,412	17.2	301,625	93.8	157,820	▲ 33.6	78,308	▲ 33.3	35,964	▲ 40.5	17,468	73.3	2,031	▲ 11.6	23,264	33.6	33,011	25.0	15,537	▲ 41.4
R5. 4～R5. 4	776,131	12.8		5,732	66.0	39,043	101.1	303,925	0.8	172,431	9.3	106,460	35.9	29,239	▲ 18.7	18,089	3.6	1,009	▲ 50.3	32,371	39.1	46,836	41.9	20,997	35.1
R2年	8,347,301		-	45,667	-	237,123	-	2,020,863	-	2,650,343	-	1,539,146	-	606,758	-	224,954	-	50,518	-	236,210	-	550,886	-	184,834	-
R3年	8,166,550	▲ 2.2		73,341	60.6	278,870	17.6	2,385,329	18.0	2,135,604	▲ 19.4	1,456,942	▲ 5.3	504,150	▲ 16.9	195,762	▲ 13.0	47,234	▲ 6.5	276,547	17.1	561,651	2.0	251,120	35.9
R4年	9,675,322	18.5		49,654	▲ 32.3	437,739	57.0	3,278,314	37.4	2,638,757	23.6	1,452,219	▲ 0.3	412,001	▲ 18.3	327,288	67.2	29,413	▲ 37.7	296,176	7.1	571,762	1.8	182,000	▲ 27.5
R4. 1～R4. 4	3,197,435	8.9		10,801	▲ 12.9	78,784	13.0	931,873	43.1	983,709	0.9	609,295	▲ 0.5	145,818	▲ 31.7	55,781	57.4	7,478	▲ 59.4	87,750	13.0	238,005	25.8	48,140	▲ 41.0
R5. 1～R5. 4	3,634,257	13.7		11,823	9.5	175,213	122.4	1,234,223	32.4	928,258	▲ 5.6	676,966	11.1	142,921	▲ 2.0	53,613	▲ 3.9	4,629	▲ 38.1	128,974	47.0	158,827	▲ 33.3	118,809	146.8
R4. 4～6	2,245,131	18.1		19,377	4.2	128,160	142.7	776,011	34.9	553,304	9.0	297,699	▲ 12.7	106,897	▲ 15.5	87,770	173.3	4,797	▲ 72.5	82,317	37.0	135,815	20.5	52,986	▲ 5.8
R4. 7～9	2,610,621	26.0		14,132	▲ 54.1	162,641	82.8	1,046,709	51.6	691,736	52.1	302,966	8.2	115,317	2.4	33,268	▲ 41.1	15,526	106.7	67,056	▲ 18.3	112,598	▲ 31.2	48,673	▲ 53.2
R4. 10～12	2,310,028	19.5		8,797	▲ 43.8	87,566	4.4	825,345	32.3	567,828	30.5	320,567	▲ 6.0	79,933	▲ 28.6	167,938	105.3	3,643	▲ 40.7	82,318	11.0	118,355	▲ 3.5	47,737	33.0
R5. 1～3	2,858,126	13.9		6,091	▲ 17.1	136,170	129.4	930,299	47.6	755,827	▲ 8.5	570,506	7.4	113,682	3.5	35,524	▲ 7.3	3,620	▲ 33.5	96,603	49.8	111,991	▲ 45.4	97,813	200.0
R5. 4～6																									
令和4年 4月	687,893	2.0		3,453	▲ 16.0	19,412	17.2	301,625	93.8	157,820	▲ 33.6	78,308	▲ 33.3	35,964	▲ 40.5	17,468	73.3	2,031	▲ 11.6	23,264	33.6	33,011	25.0	15,537	▲ 41.4
5月	679,416	42.8		12,334	61.4	70,921	439.8	267,125	60.9	138,110	17.9	83,197	30.5	23,293	▲ 15.0	8,141	1.6	1,645	▲ 86.8	22,613	60.0	40,110	57.3	11,928	▲ 42.4
6月	877,823	17.0		3,591	▲ 47.6	37,827	63.7	207,261	▲ 18.3	257,374	68.3	136,193	▲ 14.8	47,640	23.1	62,160	343.2	1,121	▲ 58.2	36,440	27.6	62,694	3.0	25,521	182.7
7月	700,917	12.2		5,815	▲ 11.5	63,549	100.4	260,472	8.8	147,482	4.3	87,636	24.4	40,405	2.3	12,523	96.2	2,304	745.8	26,492	24.3	34,534	▲ 39.0	19,704	77.8
8月	1,099,456	99.2		5,988	▲ 65.3	65,739	128.7	459,859	162.3	356,394	215.7	98,191	38.5	36,682	50.1	14,326	36.4	2,819	58.2	15,365	▲ 42.9	33,786	▲ 50.3	10,306	▲ 32.8
9月	810,248	▲ 9.4		2,329	▲ 66.7	33,353	16.9	326,379	18.4	187,860	▲ 6.4	117,139	▲ 15.6	38,230	▲ 21.4	6,419	▲ 83.8	10,402	90.6	25,199	▲ 25.5	44,277	13.6	18,663	▲ 75.9
10月	728,537	42.2		2,658	▲ 62.7	15,526	▲ 19.8	318,562	75.3	96,532	▲ 7.1	94,998	10.7	19,386	▲ 42.1	103,589	1,302.1	1,659	▲ 19.7	20,992	65.6	40,811	▲ 13.3	13,824	16.7
11月	718,262	10.3		4,437	▲ 11.9	42,788	▲ 3.5	292,595	43.6	127,232	▲ 12.7	109,503	12.3	33,199	13.0	22,802	▲ 33.7	1,437	▲ 36.6	40,989	21.6	32,976	▲ 17.2	10,303	▲ 31.4
12月	863,229	12.2		1,702	▲ 51.0	29,252	44.7	214,189	▲ 10.3	344,063	85.3	116,066	▲ 26.5	27,348	▲ 44.2	41,548	3.7	546	▲ 69.7	20,337	▲ 26.8	44,569	24.9	23,610	161.6
令和5年 1月	566,453	20.6		1,218	▲ 43.7	14,405	▲ 28.3	235,602	24.6	126,470	12.8	81,258	26.5	37,024	7.7	11,570	1.1	1,708	▲ 26.4	11,691	8.5	23,465	22.1	22,042	467.5
2月	1,016,573	59.9		1,294	▲ 50.2	93,418	420.1	351,839	94.4	216,093	20.7	198,408	41.8	44,121	19.5	10,935	1.0	683	▲ 48.9	27,990	9.6	41,158	39.4	30,634	175.1
3月	1,275,100	▲ 9.2		3,580	38.2	28,347	33.0	342,857	31.8	413,265	▲ 22.7	290,840	▲ 11.0	32,538	▲ 15.6	13,019	▲ 18.8	1,229	▲ 31.3	56,922	102.0	47,368	▲ 69.7	45,137	156.7
令和5年 4月	776,131	12.8		5,732	66.0	39,043	101.1	303,925	0.8	172,431	9.3	106,460	35.9	29,239	▲ 18.7	18,089	3.6	1,009	▲ 50.3	32,371	39.1	46,836	41.9	20,997	35.1
5月																									
6月																									
7月																									
8月																									
9月																									
10月																									
11月																									
12月																									
令和6年 1月																									
2月																									
3月																									

Ⅲ. 民間等からの受注工事

Ⅲ-2. 1)発注者別・工事種類別請負契約額

令和5年 4月分

(単位:百万円, %)

	合 計		農林漁業	鉱業, 採石業, 砂利採取業, 建設業	製造業	電気・ガス・ 熱供給・ 水道業	運輸業, 郵便業	情報通信業	卸売業, 小売業	金融業, 保険業	不動産業	サービス業	その他
		前年同月比											
T 建築・建築設備工事計	951,355	10.6	812	18,341	209,695	20,734	25,239	8,419	55,295	48,822	357,338	198,027	8,634
1 住宅	129,975	▲ 38.8		920	1,676				1,815	1,240	105,169	16,125	3,031
2 事務所	275,414	185.0		9,385	14,784	15,840	815	7,785	4,432	47,582	160,251	13,721	819
3 店舗	72,001	11.9			3,413		1,990		21,967		34,943	5,975	3,713
4 工場・発電所	193,169	7.7		1,353	162,140	4,893			20,852		3,931		
5 倉庫・流通施設	80,414	58.6		2,831	18,077		18,610		7,062		33,835		
6 教育・研究・文化施設	89,120	32.2			4,523						1,581	83,017	
7 医療・福祉施設	68,273	40.5		1,945			1,073				3,981	61,274	
8 宿泊施設	20,439	▲ 64.2			1,238						10,103	9,098	
9 娯楽施設	5,138	▲ 29.0			944		1,903		-833			3,124	
10 その他の建築工事	17,411	▲ 77.2	812	1,908	2,899		848	634			3,544	5,693	1,072
T 土木工事・機械装置等工事計	776,131	12.8	5,732	39,043	303,925	172,431	106,460	29,239	18,089	1,009	32,371	46,836	20,997
ST 土木工事計	381,335	18.3	1,928	26,845	74,680	82,919	93,546	20,880	4,296	489	29,004	28,505	18,242
1 発電用土木工事	46,637	▲ 32.5		35	239	44,467	115		872	254		50	606
2 鉄道工事	85,849	41.8			18		85,832						
3 埠頭・港湾工事	4,568	40.9		572	2,508	106	613		79		109	207	375
4 道路工事	13,793	320.7	148	948	5,390	1,234	68		42		4,262	1,300	400
5 管工事	44,442	252.2	54	4,967	30,893	5,999	72	25	231	91	173	317	1,621
6 電線路工事	46,671	▲ 31.4		2,975	1,020	21,078	758	20,408	9			367	56
7 土地造成・埋立工事	45,576	93.2	1,118	5,968	9,870	2,015	965		447		19,129	3,119	2,945
8 ゴルフ場建設工事	564	▲ 9.1			227							337	
9 構内環境整備工事	21,566	▲ 9.6	141	527	6,038	2,365	1,336	325	523		1,111	7,592	1,609
10 その他の土木工事	71,667	24.9	468	10,853	18,477	5,655	3,789	121	2,094	145	4,221	15,216	10,630
ST 機械装置等工事	394,796	8.0	3,803	12,198	229,245	89,512	12,914	8,359	13,793	520	3,367	18,331	2,755

注) 建築・建築設備工事については、1件の請負契約額が5億円以上の工事、土木工事及び機械装置等工事については1件の請負契約額が500万円以上の工事について調査対象としている。

Ⅲ. 民間等からの受注工事

Ⅲ-2. 2)発注者別・工事種類別請負契約額(寄与度)

令和5年 4月分

	合 計	農林漁業	鉱業, 採石業, 砂利採取業, 建設業	製造業	電気・ガス・ 熱供給・ 水道業	運輸業, 郵便業	情報通信業	卸売業, 小売業	金融業, 保険業	不動産業	サービス業	その他
T 建築・建築設備工事計	10.6	▲ 1.5	0.3	1.6	1.5	▲ 1.3	0.8	3.0	0.4	6.2	3.1	▲ 3.3
1 住宅	▲ 9.6		0.1	▲ 0.1				0.2	0.0	▲ 9.6	1.1	▲ 1.3
2 事務所	20.8		0.7	▲ 0.4	1.8	▲ 1.8	0.8	0.0	3.2	15.6	1.0	▲ 0.2
3 店舗	0.9			0.2		0.2		▲ 0.3	▲ 2.9	3.7	▲ 0.3	0.2
4 工場・発電所	1.6	▲ 0.4	▲ 0.5	1.0	▲ 0.2	▲ 0.1		2.4		▲ 0.1	▲ 0.4	
5 倉庫・流通施設	3.5		0.3	1.3		0.7		0.8		3.2	▲ 2.8	▲ 0.2
6 教育・研究・文化施設	2.5		▲ 0.7	▲ 0.9	▲ 0.1					▲ 0.0	4.3	
7 医療・福祉施設	2.3		0.2	▲ 0.1		0.1				0.5	3.2	▲ 1.6
8 宿泊施設	▲ 4.3			0.1				▲ 0.1		▲ 1.6	▲ 2.7	
9 娯楽施設	▲ 0.2			0.1		0.2		▲ 0.1		▲ 0.1	▲ 0.4	
10 その他の建築工事	▲ 6.8	▲ 1.1	0.1	0.3		▲ 0.6	0.0			▲ 5.4	0.1	▲ 0.2
T 土木工事・機械装置等工事計	12.8	0.3	2.9	0.3	2.1	4.1	▲ 1.0	0.1	▲ 0.1	1.3	2.0	0.8
ST 土木工事計	8.6	0.1	1.7	4.8	▲ 2.5	2.7	▲ 1.5	▲ 0.1	▲ 0.0	1.0	1.5	1.0
1 発電用土木工事	▲ 3.3	▲ 0.0	▲ 0.2	▲ 1.4	▲ 2.0	0.0		0.1	0.0	▲ 0.0	0.0	0.1
2 鉄道工事	3.7		▲ 0.0	▲ 0.0		3.7	▲ 0.0					
3 埠頭・港湾工事	0.2		0.1	0.3	▲ 0.0	▲ 0.2		0.0	▲ 0.0	0.0	0.0	0.1
4 道路工事	1.5	0.0	0.1	0.7	▲ 0.0	▲ 0.0	▲ 0.0	▲ 0.0	▲ 0.0	0.6	0.2	▲ 0.1
5 管工事	4.6	0.0	0.6	4.3	▲ 0.3	0.0	0.0	0.0	0.0	▲ 0.1	▲ 0.3	0.2
6 電線路工事	▲ 3.1		0.1	0.0	▲ 1.1	▲ 0.1	▲ 1.6	▲ 0.0	▲ 0.0	▲ 0.3	▲ 0.0	▲ 0.0
7 土地造成・埋立工事	3.2	0.2	0.3	1.0	0.3	▲ 0.1		0.0		1.6	▲ 0.2	0.1
8 ゴルフ場建設工事	▲ 0.0		▲ 0.0	0.0							0.0	▲ 0.0
9 構内環境整備工事	▲ 0.3	▲ 0.0	▲ 0.1	▲ 0.4	0.1	▲ 0.7	0.0	▲ 0.0		▲ 0.1	0.8	0.0
10 その他の土木工事	2.1	▲ 0.0	0.8	0.3	0.5	0.1	0.0	▲ 0.3	▲ 0.1	▲ 0.8	1.0	0.6
ST 機械装置等工事	4.2	0.2	1.2	▲ 4.5	4.7	1.4	0.6	0.2	▲ 0.1	0.4	0.5	▲ 0.2

注) 建築・建築設備工事については、1件の請負契約額が5億円以上の工事、土木工事及び機械装置等工事については1件の請負契約額が500万円以上の工事について調査対象としている。

Ⅲ. 民間等からの受注工事

Ⅲ-3. 発注者別・施工都道府県別請負契約額

令和5年 4月分

1) 建築工事・建築設備工事(1件5億円以上の工事)

(単位:百万円,%)

	合 計		農林漁業	鉱業、採石業、 砂利採取業、 建設業	製造業	電気・ガス・ 熱供給・ 水道業	運輸業、 郵便業	情報通信業	卸売業、 小売業	金融業、 保険業	不動産業	サービス業	その他
		前年同月比											
T.全国計	951,355	10.6	812	18,341	209,695	20,734	25,239	8,419	55,295	48,822	357,338	198,027	8,634
1.北海道	69,368	173.9	812	866	3,875	3,694			1,497	2,195	40,008	11,890	4,531
2.青森	7,655	-			2,899	792			3,964				
3.岩手	17,795	237.1			14,616		3,179						
4.宮城	19,809	13.6					815		576		18,418		
5.秋田	613	▲ 32.1			613								
6.山形	3,460	▲ 28.3									3,460		
7.福島	12,354	44.2										12,354	
8.茨城	30,678	68.5			24,710						4,140	1,829	
9.栃木	4,647	▲ 66.4			914	1,563			1,628			542	
10.群馬	30,790	205.8			29,756						1,034		
11.埼玉	33,830	▲ 10.8			16,584				7,379		5,385	4,481	
12.千葉	12,492	▲ 55.4					9,612				2,280	600	
13.東京	208,325	90.7		3,956	8,450		2,976	4,399	7,865	21,237	141,357	16,948	1,137
14.神奈川	46,656	▲ 27.2			1,183		1,684	1,491		1,240	24,412	16,646	
15.新潟	7,908	22.2		676	3,762				1,113			2,356	
16.富山	14,777	134.2		1,095	7,580	2,282		1,386				2,433	
17.石川	16,802	28.7		3,157	13,645								
18.福井	1,500	-			1,500								
19.山梨	3,129	▲ 61.7			3,129								
20.長野	15,214	6.6			1,628						1,029	12,557	
21.岐阜	12,360	▲ 63.9		1,735	5,313		1,990					3,321	
22.静岡	9,461	-			7,083						1,503	875	
23.愛知	74,814	▲ 12.6		3,465	26,385		2,179		1,085	920	39,183	1,597	
24.三重	9,268	▲ 40.2					1,922	1,956				5,390	
25.滋賀	5,301	▲ 87.8			4,438							863	
26.京都	14,460	▲ 53.4			2,434						10,265	1,762	
27.大阪	96,156	16.2		920	2,678	7,150		1,143	977		22,421	60,200	667
28.兵庫	36,804	168.3			6,719						7,868	21,146	1,072
29.奈良	14,208	1,551.8			4,208	3,330			4,424	1,063	1,184		
30.和歌山	0	-											
31.鳥取	2,071	21.5			2,071								
32.島根	808	1.8										808	
33.岡山	8,978	▲ 13.1			6,010				1,299	656		1,012	
34.広島	8,214	29.1		750	1,676						5,788		
35.山口	24,451	1,100.3			1,115				20,852		1,080	1,404	
36.徳島	1,227	-											1,227
37.香川	2,314	330.9								1,222	1,092		
38.愛媛	3,770	125.6										3,770	
39.高知	0	▲ 100.0											
40.福岡	46,954	▲ 35.5					848		1,084	20,289	19,889	4,843	
41.佐賀	2,061	▲ 74.7										2,061	
42.長崎	4,349	62.3							982		1,972	1,395	
43.熊本	6,119	▲ 14.4			2,549						3,570		
44.大分	548	▲ 89.2										548	
45.宮崎	1,598	▲ 54.7							570			1,028	
46.鹿児島	3,290	▲ 17.0		1,118	2,172								
47.沖縄	3,971	▲ 87.6		603								3,368	

注) 受注高の少ない集計区分等の数値は、誤差が大きいので利用に当たっては注意してください。

Ⅲ-4. 発注者別・施工地域別請負契約額

1) 建築工事・建築設備工事(1件5億円以上の工事)

令和5年 4月分

(単位:百万円,%)

	合 計		農林漁業	鉱業、採石業、 砂利採取業、 建設業	製造業	電気・ガス・ 熱供給・ 水道業	運輸業、 郵便業	情報通信業	卸売業、 小売業	金融業、 保険業	不動産業	サービス業	その他
		前年同月比											
T.全国計	951,355	10.6	812	18,341	209,695	20,734	25,239	8,419	55,295	48,822	357,338	198,027	8,634
1.北海道	69,368	173.9	812	866	3,875	3,694	0	0	1,497	2,195	40,008	11,890	4,531
2.東北	61,686	66.7	0	0	18,128	792	3,994	0	4,540	0	21,878	12,354	0
3.関東	385,760	27.0	0	3,956	86,354	1,563	14,272	5,890	16,872	22,477	179,637	53,602	1,137
4.北陸	40,986	58.7	0	4,929	26,487	2,282	0	1,386	1,113	0	0	4,790	0
5.中部	105,903	▲ 21.7	0	5,200	38,781	1,922	6,125	0	1,085	920	40,687	11,183	0
6.近畿	166,929	▲ 2.9	0	920	20,476	10,480	0	1,143	5,401	1,063	41,737	83,971	1,739
7.中国	44,521	109.7	0	750	10,872	0	0	0	22,151	656	6,868	3,224	0
8.四国	7,311	69.0	0	0	0	0	0	0	0	1,222	1,092	3,770	1,227
9.九州・沖縄	68,890	▲ 49.1	0	1,721	4,721	0	848	0	2,636	20,289	25,431	13,244	0

注) 地域別区分

東 北 : 青森県、岩手県、宮城県、秋田県、山形県、福島県  
 関 東 : 茨城県、栃木県、群馬県、埼玉県、千葉県、東京都、神奈川県、山梨県、長野県  
 北 陸 : 新潟県、富山県、石川県、福井県  
 中 部 : 岐阜県、静岡県、愛知県、三重県  
 近 畿 : 滋賀県、京都府、大阪府、兵庫県、奈良県、和歌山県  
 中 国 : 鳥取県、島根県、岡山県、広島県、山口県  
 四 国 : 徳島県、香川県、愛媛県、高知県  
 九州・沖縄 : 福岡県、佐賀県、長崎県、熊本県、大分県、宮崎県、鹿児島県、沖縄県

Ⅲ. 民間等からの受注工事

Ⅲ-3. 発注者別・施工都道府県別請負契約額

令和5年 4月分

2) 土木工事及び機械装置等工事(1件500万円以上の工事)

(単位:百万円,%)

	合計		農林漁業	鉱業、採石業、 砂利採取業、 建設業	製造業	電気・ガス・ 熱供給・ 水道業	運輸業、 郵便業	情報通信業	卸売業、 小売業	金融業、 保険業	不動産業	サービス業	その他
		前年同月比											
T.全国計	776,131	12.8	5,732	39,043	303,925	172,431	106,460	29,239	18,089	1,009	32,371	46,836	20,997
1.北海道	31,999	▲ 0.5	2,518	2,183	1,403	8,584	5,469	1,100	221		2,965	7,070	487
2.青森	23,370	79.8	172	279	3,708	14,093	4,332	36				202	548
3.岩手	8,923	50.0	141	108	1,585	684	5,061	30	47		189	301	778
4.宮城	15,871	134.6	215	1,246	2,399	1,777	8,853	82	439				758
5.秋田	5,787	▲ 43.1		151	1,392	1,176	1,072	28	99				580
6.山形	4,330	▲ 44.2	34	413	2,000	933	244	304					381
7.福島	20,512	65.2	537	3,231	1,360	5,528	8,629	26			147	633	422
8.茨城	30,919	49.2	174	9,466	9,548	9,810	404	404	47		606	460	
9.栃木	5,465	▲ 34.1	67	204	2,649	467	983	94	79		364	401	158
10.群馬	7,974	▲ 47.2		1,192	3,471	488	436	1,595	307		121	149	214
11.埼玉	18,501	26.7	309	425	4,036	1,171	2,352	231	12		8,846	851	266
12.千葉	58,867	153.9	63	545	44,242	1,451	6,110	354	117		1,555	4,147	282
13.東京	56,297	29.3		1,371	15,248	6,454	13,099	2,864	33	153	4,594	8,351	4,129
14.神奈川	19,072	▲ 18.4		130	3,779	2,985	5,882	1,405	62	390	2,495	908	1,036
15.新潟	17,274	52.0	562	1,938	7,743	5,099	779	159	287			398	307
16.富山	11,219	71.2	65		5,775	1,507	3,103	288	48	37	226	141	30
17.石川	7,491	▲ 1.1		67	1,502	2,675	254	1,919	904			141	29
18.福井	10,446	1.1			2,903	6,676	32	311	234			289	
19.山梨	14,419	641.8		205	5,309	143	7,819	104	68	30		431	309
20.長野	13,212	▲ 58.2		517	4,212	5,399	2,363	216	81		39	299	87
21.岐阜	7,965	▲ 31.4		502	1,031	2,928	2,677	423	50	13	323	11	8
22.静岡	28,783	15.8	65	1,922	15,140	6,434	3,212	724	179	79	376	527	124
23.愛知	33,385	▲ 30.8	36	4,413	14,412	1,324	6,882	1,812	94		617	3,576	220
24.三重	9,788	▲ 44.8	9	89	6,647	765	1,361	534	65		21	229	67
25.滋賀	15,420	186.7		506	11,465	435	2,193	27			751	6	39
26.京都	9,319	▲ 82.1		1,383	3,911	1,686	87	423	122		832	785	90
27.大阪	40,918	▲ 16.3		860	13,066	3,361	4,604	6,732	5,531	82	2,547	2,959	1,176
28.兵庫	20,447	▲ 4.6		1,979	9,015	3,098	211	1,115	46	11	2,859	293	1,819
29.奈良	5,649	0.8	721		288	3,277	516	132			191	526	
30.和歌山	5,978	36.2		13	4,770	975	58		48			91	22
31.鳥取	2,347	▲ 76.6			1,038	87	129	974				119	
32.島根	5,726	104.7		77	369	4,578	141	293	117			141	9
33.岡山	4,944	▲ 39.9		121	1,413	263	315	95	164		161	2,313	98
34.広島	8,536	▲ 37.5		594	3,519	1,582	649	797		95	748	542	10
35.山口	11,100	▲ 47.1		613	7,934	144	684	188	169			1,329	39
36.徳島	3,841	83.5			3,033	705	26			28		9	39
37.香川	10,745	64.8	44	696	2,299	1,806	18	226	5,634				21
38.愛媛	52,939	1,506.3		147	42,842	8,492	1,093	94			76	186	8
39.高知	2,147	109.6			10	1,443		104	142			448	
40.福岡	16,885	▲ 31.2		426	6,580	3,131	2,876	928	2,107		585	244	8
41.佐賀	42,891	3,653.9		112	3,574	38,613	44	61	39			288	161
42.長崎	3,262	▲ 63.4		577	2,159	187	117	153					69
43.熊本	7,088	▲ 49.2		183	4,339	814	50	343			136	202	1,020
44.大分	11,259	157.3		116	3,501	6,208	147	1,018	240			29	
45.宮崎	10,256	79.7			9,300	316	63	230	159	91		9	89
46.鹿児島	15,154	317.5		18	7,580	1,374	1,026	47				5,011	97
47.沖縄	7,411	▲ 27.5		22	427	1,304	5	216	99			73	5,265

注) 受注高の少ない集計区分等の数値は、誤差が大きいので利用に当たっては注意してください。

Ⅲ-4. 発注者別・施工地域別請負契約額

2) 土木工事及び機械装置等工事(1件500万円以上の工事)

令和5年 4月分

(単位:百万円,%)

	合計		農林漁業	鉱業、採石業、 砂利採取業、 建設業	製造業	電気・ガス・ 熱供給・ 水道業	運輸業、 郵便業	情報通信業	卸売業、 小売業	金融業、 保険業	不動産業	サービス業	その他
		前年同月比											
T.全国計	776,131	12.8	5,732	39,043	303,925	172,431	106,460	29,239	18,089	1,009	32,371	46,836	20,997
1.北海道	31,999	▲ 0.5	2,518	2,183	1,403	8,584	5,469	1,100	221	0	2,965	7,070	487
2.東北	78,793	40.6	1,099	5,428	12,443	24,191	28,190	506	585	0	336	2,855	3,160
3.関東	224,724	23.2	613	14,056	92,495	28,369	39,448	7,267	805	572	18,621	15,996	6,482
4.北陸	46,431	29.6	627	2,006	17,923	15,957	4,169	2,676	1,473	37	226	969	366
5.中部	79,921	▲ 22.0	110	6,927	37,230	11,451	14,132	3,492	388	92	1,337	4,343	420
6.近畿	97,733	▲ 29.1	721	4,740	42,515	12,832	7,668	8,429	5,746	93	7,180	4,661	3,147
7.中国	32,653	▲ 41.4	0	1,405	14,273	6,654	1,919	2,347	450	95	909	4,444	156
8.四国	69,671	438.7	44	843	48,184	12,446	1,137	424	5,777	28	76	643	69
9.九州・沖縄	114,206	57.5	0	1,454	37,459	51,947	4,328	2,997	2,643	91	721	5,855	6,710

注) 地域別区分

東北 : 青森県、岩手県、宮城県、秋田県、山形県、福島県  
 関東 : 茨城県、栃木県、群馬県、埼玉県、千葉県、東京都、神奈川県、山梨県、長野県  
 北陸 : 新潟県、富山県、石川県、福井県  
 中部 : 岐阜県、静岡県、愛知県、三重県  
 近畿 : 滋賀県、京都府、大阪府、兵庫県、奈良県、和歌山県  
 中国 : 鳥取県、島根県、岡山県、広島県、山口県  
 四国 : 徳島県、香川県、愛媛県、高知県  
 九州・沖縄 : 福岡県、佐賀県、長崎県、熊本県、大分県、宮崎県、鹿児島県、沖縄県