

令和5年6月22日  
総合政策局情報政策課  
交通経済統計調査室

## 鉄道輸送統計月報(概要)

(令和5年(2023年)3月分)

## 1. 鉄・軌道旅客輸送量

旅客数量総合計は、18億482万人(前年同月比14.1%増、2019年同月比14.6%減)、旅客人キロ総合計では、307億人キロ(前年同月比24.5%増、2019年同月比14.5%減)であった。

表1 鉄・軌道旅客輸送量

項目	旅客数量 (千人)	前年 同月比(%)	2019年 同月比(%)	旅客人キロ (千人キロ)	前年 同月比(%)	2019年 同月比(%)
JR旅客会社	677,583	114.0	84.8	19,231,861	131.3	86.2
うち新幹線	27,946	155.0	89.1	7,093,711	168.7	90.9
民鉄(JR以外)	1,127,235	114.1	85.7	11,494,661	114.5	84.3
合計	1,804,818	114.1	85.4	30,726,522	124.5	85.5

## 2. 鉄道貨物輸送量

貨物数量総合計は、346万トン(前年同月比0.8%減、2019年同月比10.6%減)、貨物トンキロ総合計では、17億トンキロ(前年同月比0.9%増、2019年同月比9.4%減)であった。

表2 鉄道貨物輸送量

項目	貨物数量 (トン)	前年 同月比(%)	2019年 同月比(%)	貨物トンキロ (千トンキロ)	前年 同月比(%)	2019年 同月比(%)
コンテナ	1,978,353	100.5	87.6	1,597,025	101.4	90.4
車扱	1,478,829	97.5	92.0	124,861	94.4	92.7
合計	3,457,182	99.2	89.4	1,721,886	100.9	90.6

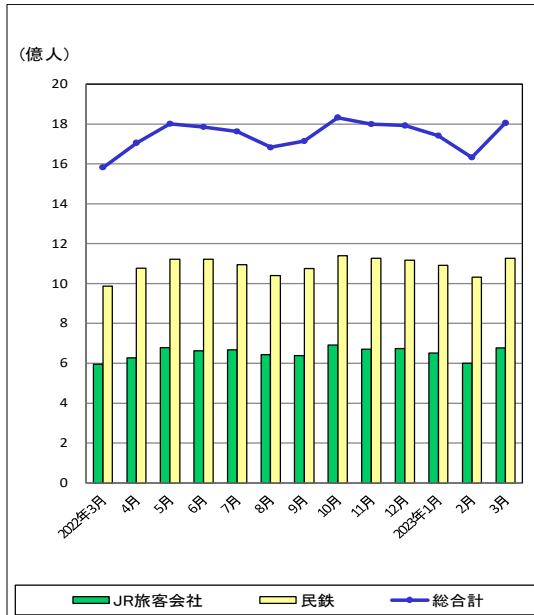
※ 詳細については、「鉄道輸送統計月報」を参照して下さい。

※ この月報の統計数値を他に転載する場合には、必ず、「鉄道輸送統計月報」による旨を明記して下さい。

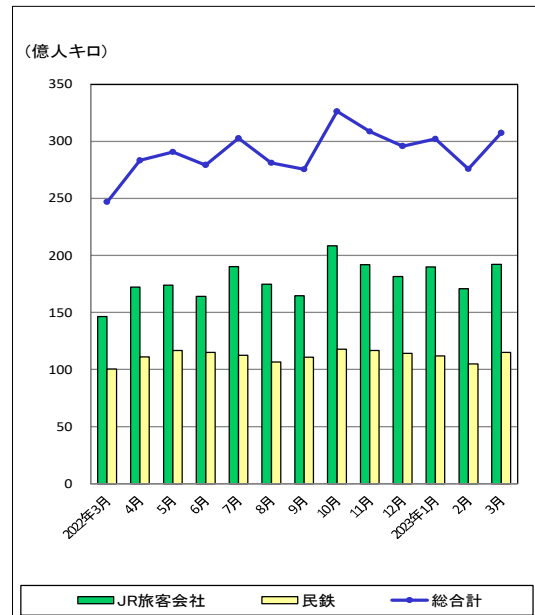
お問い合わせ先：総合政策局情報政策課交通経済統計調査室  
佐藤、田中(28-721)  
代表 03-5253-8111、直通 03-5253-8346

(参考) 推移表

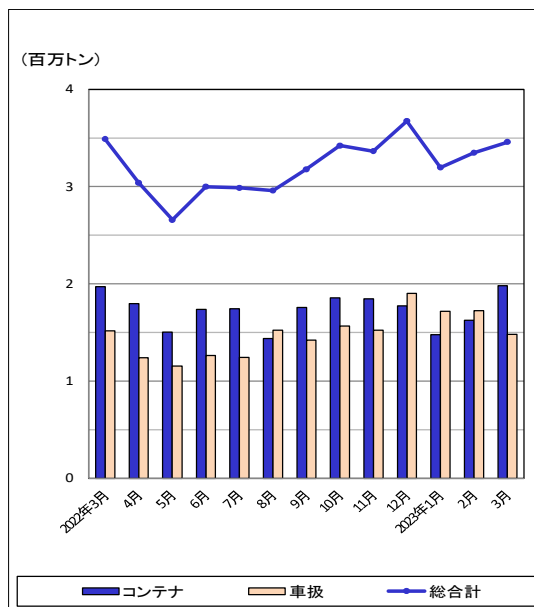
鉄・軌道旅客輸送量(旅客数量)の推移



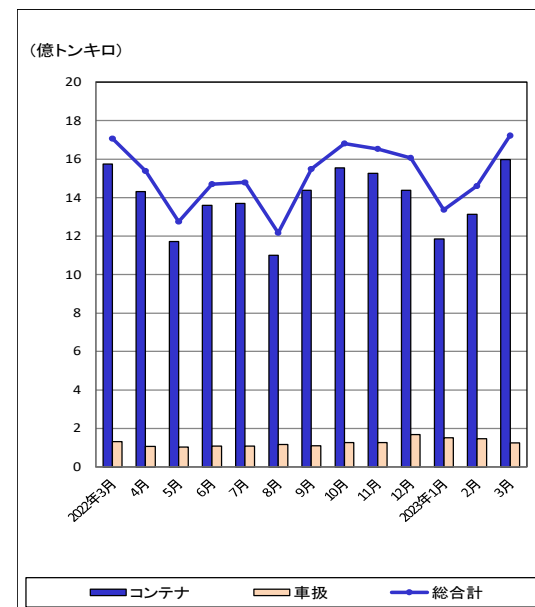
鉄・軌道旅客輸送量(旅客人キロ)の推移



鉄道貨物輸送量(貨物数量)の推移



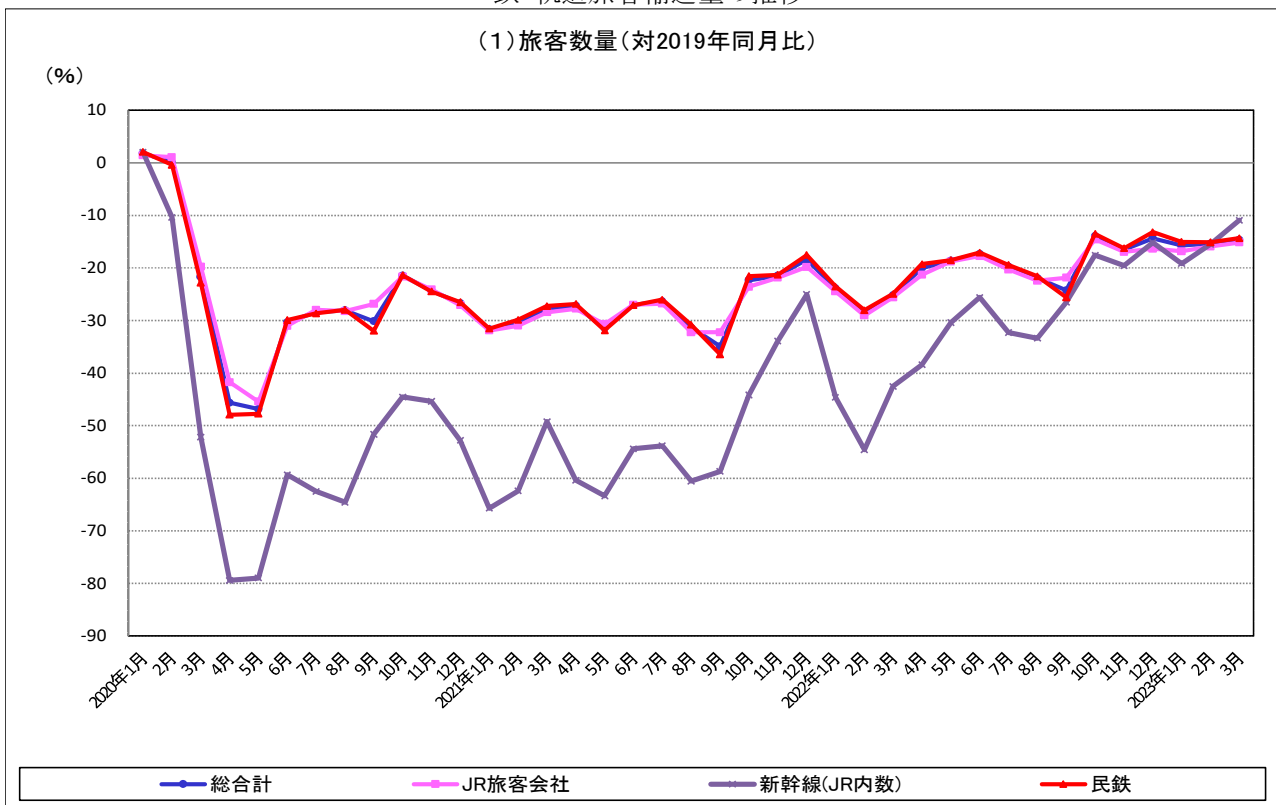
鉄道貨物輸送量(貨物トンキロ)の推移



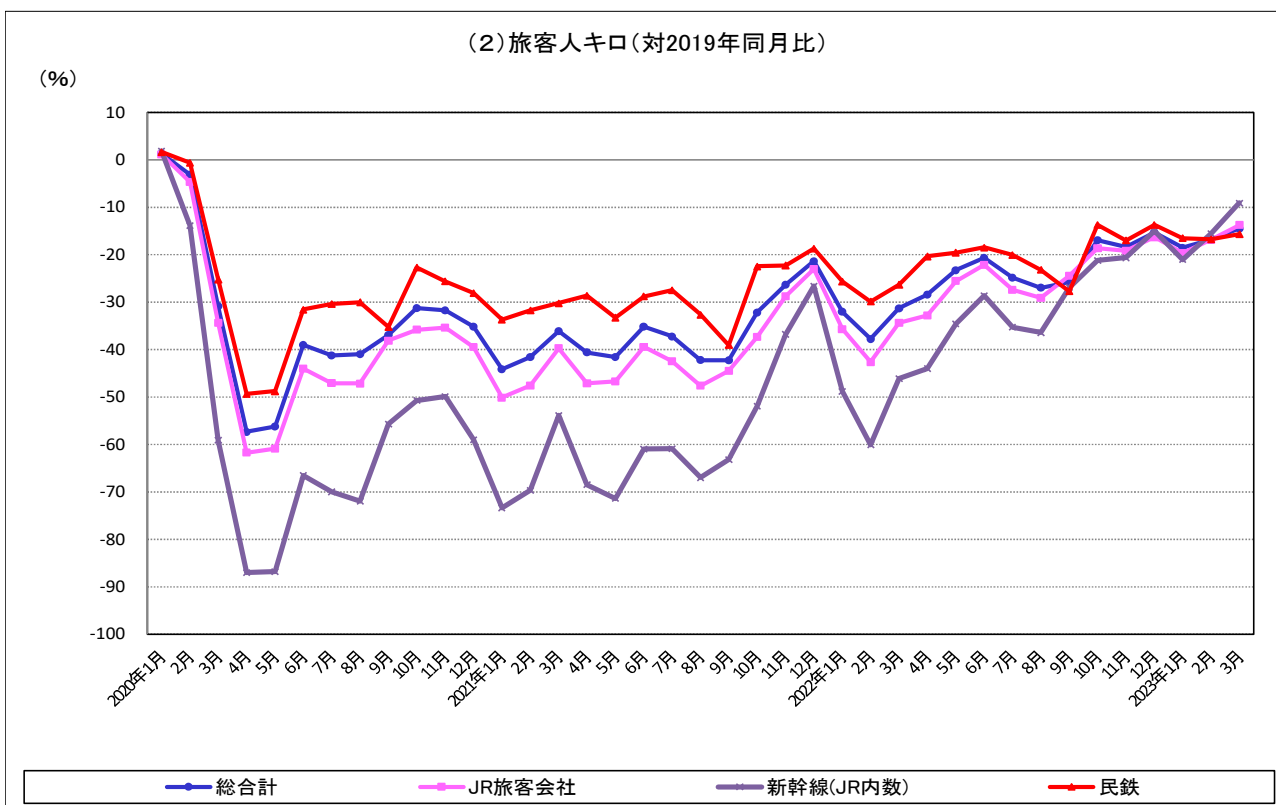
## (参考) 鉄道輸送 2019年同月比の推移

鉄・軌道旅客輸送量の推移

(1) 旅客数量(対2019年同月比)

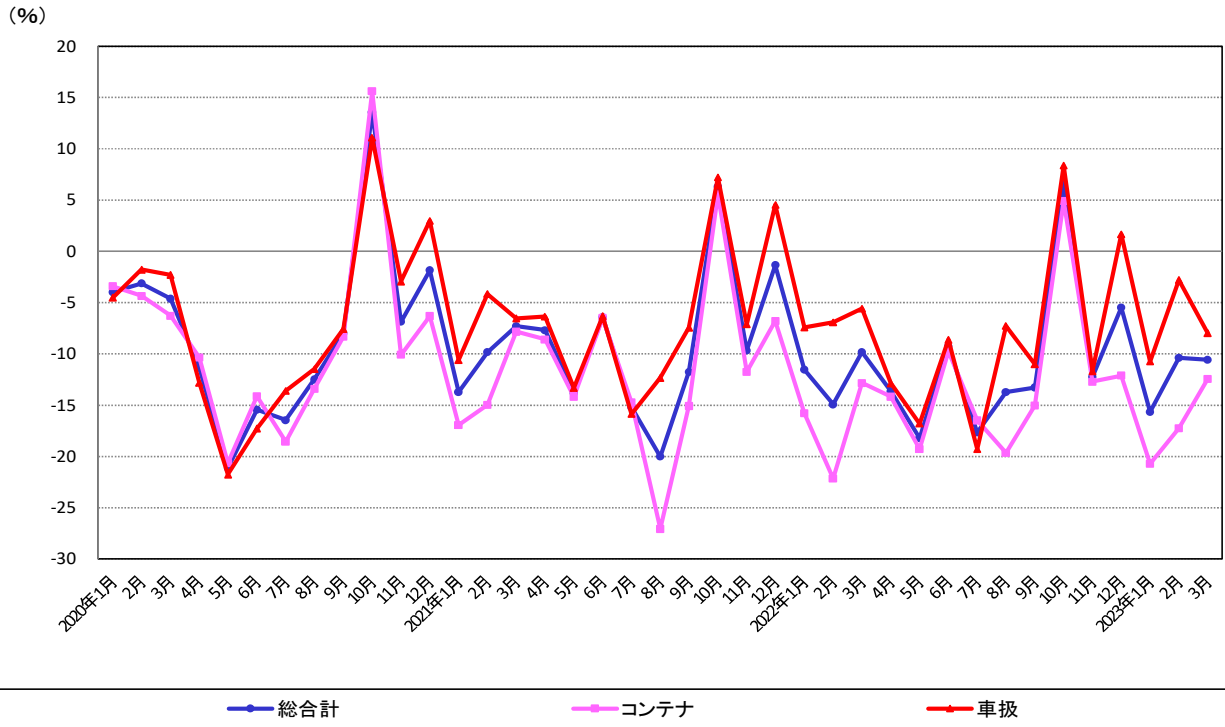


(2) 旅客人キロ(対2019年同月比)



## 鉄道貨物輸送量の推移

(1) 貨物数量(対2019年同月比)



(2) 貨物トンキロ(対2019年同月比)

