

令和5年11月29日
 総合政策局情報政策課
 交通経済統計調査室

港湾統計速報(主要6港の外国貿易貨物のコンテナ個数)令和5年9月分

令和5年9月分における主要6港(東京港、川崎港、横浜港、名古屋港、大阪港及び神戸港)の外国貿易貨物のコンテナ個数(速報値)は、1,163,972TEU(前年同月比1.7%増)であった。このうち輸出は585,440TEU(前年同月比4.0%増)、輸入は578,532TEU(前年同月比0.6%減)であった。

表 輸出入別港湾別コンテナ個数

(単位:TEU、%)

	合計		輸出		輸入	
		前年同月比		前年同月比		前年同月比
合計	1,163,972	101.7	585,440	104.0	578,532	99.4
東京	346,700	96.6	163,577	100.2	183,123	93.5
川崎	7,970	96.5	4,156	93.1	3,814	100.4
横浜	224,565	104.6	121,186	107.5	103,379	101.4
名古屋	230,739	112.9	120,063	114.3	110,676	111.5
大阪	172,506	97.4	78,948	95.9	93,558	98.7
神戸	181,492	100.2	97,510	102.5	83,982	97.6

単位:千TEU

単位:%

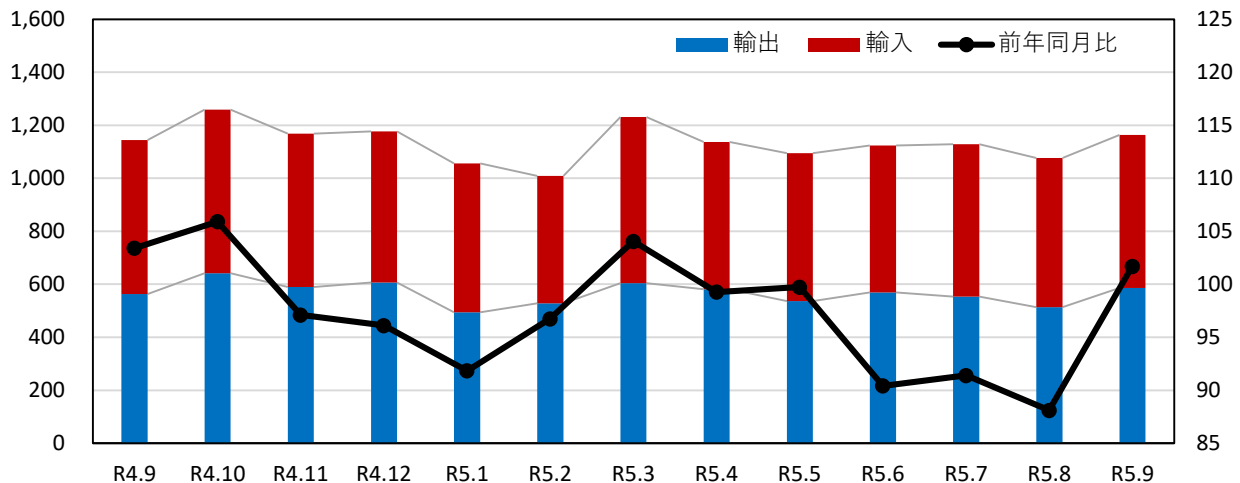


図 コンテナ個数推移

※1 本速報は、「港湾調査(基幹統計調査)」の調査対象港湾(甲種港湾166港(月次調査)、乙種港湾512港(年次調査))のうち、主要6港の外国貿易貨物のコンテナ個数を速報値としてとりまとめたものであり、速報値以外は、「港別集計値」及び「港湾統計月報」の数値により作成している。
 ※2 本速報における速報値は、「港別集計値」、「港湾統計月報」で改訂される場合がある。
 ※3 コンテナ個数は、コンテナの長さをTEUに換算した。コンテナの長さ別区分による換算率は「港湾統計月報」を参照されたい。

お問い合わせ先
 国土交通省総合政策局情報政策課交通経済統計調査室
 電話：03-5253-8111 (代表) (内線：28-745)
 03-5253-8348 (直通)
 担当：中村、西岡、白木