

令和6年3月28日  
 総合政策局情報政策課  
 交通経済統計調査室

港湾統計速報(主要6港の外国貿易貨物のコンテナ個数)令和6年1月分

令和6年1月分における主要6港(東京港、川崎港、横浜港、名古屋港、大阪港及び神戸港)の外国貿易貨物のコンテナ個数(速報値)は、1,037,535TEU(前年同月比1.7%減)であった。このうち輸出は487,450TEU(前年同月比1.3%減)、輸入は550,085TEU(前年同月比2.1%減)であった。

表 輸出入別港湾別コンテナ個数

(単位:TEU、%)

	合 計		輸 出		輸 入	
		前年同月比		前年同月比		前年同月比
合 計	1,037,535	98.3	487,450	98.7	550,085	97.9
東 京	309,948	97.0	134,726	96.6	175,222	97.4
川 崎	6,912	97.3	3,378	95.8	3,534	98.7
横 浜	198,083	100.9	101,001	102.1	97,082	99.6
名 古 屋	194,029	105.0	95,689	107.5	98,340	102.7
大 阪	170,179	100.5	71,550	97.2	98,629	102.9
神 戸	158,384	88.7	81,106	90.6	77,278	86.8

単位:千 TEU

単位:%

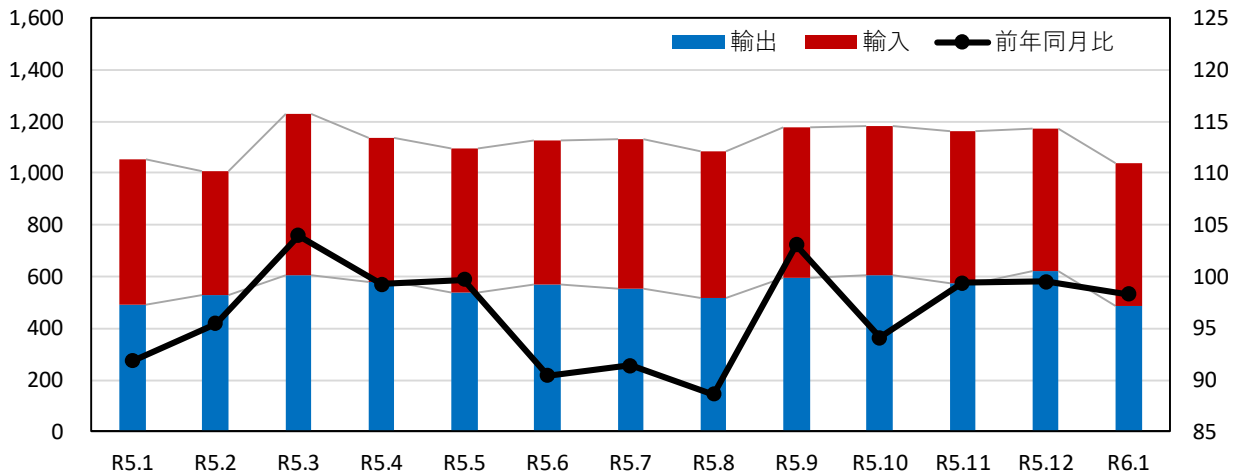


図 コンテナ個数推移

※1 本速報は、「港湾調査(基幹統計調査)」の調査対象港湾(甲種港湾166港(月次調査)、乙種港湾512港(年次調査))のうち、主要6港の外国貿易貨物のコンテナ個数を速報値としてとりまとめたものであり、速報値以外は、「港別集計値」及び「港湾統計月報」の数値により作成している。

※2 本速報における速報値は、「港別集計値」、「港湾統計月報」で改訂される場合がある。

※3 コンテナ個数は、コンテナの長さをTEUに換算した。コンテナの長さ別区分による換算率は「港湾統計月報」を参照されたい。

お問い合わせ先

国土交通省総合政策局情報政策課交通経済統計調査室  
 電話: 03-5253-8111 (代表) (内線: 28-745)  
 03-5253-8348 (直通)  
 担当: 中村、西岡、白木