

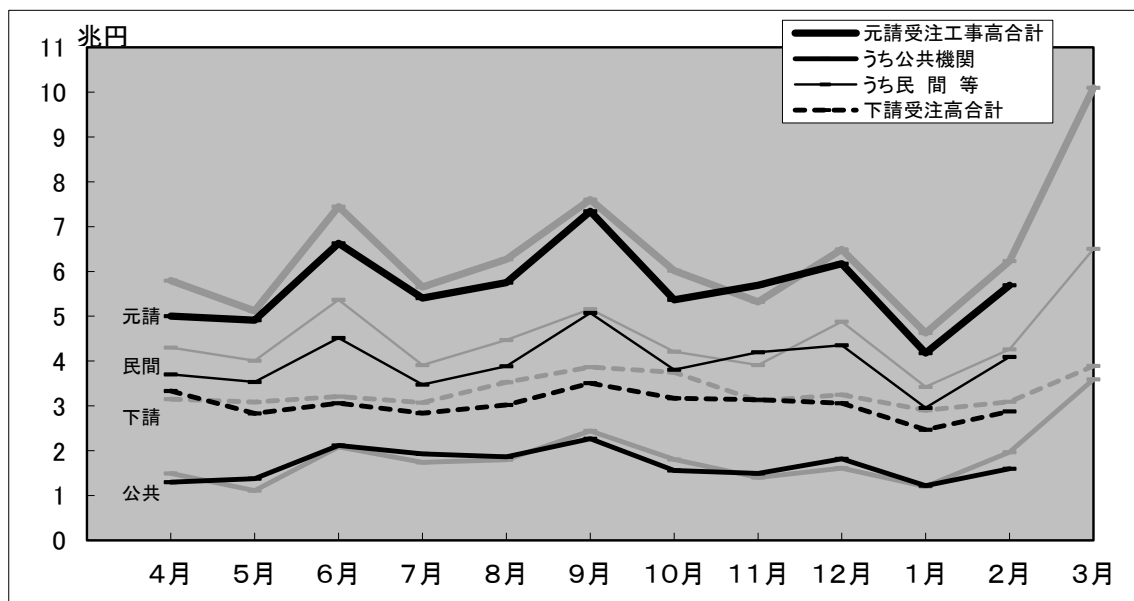
建設工事受注動態統計調査報告

令和6年2月分

Monthly Report on

Current Survey of Orders Received for Construction

受注高の推移(令和5年度)



(グラフ中の淡色の線は、令和4年度の推移)

令和3年4月分より新しい推計方法による値を公表しています。
詳細については別紙をご覧ください。

(参照URL) https://www.mlit.go.jp/sogoseisaku/jouhouka/sosei_jouhouka_fr4_000006.html

3月分は5月10日公表予定

※問い合わせ先

国土交通省 総合政策局 建設経済統計調査室
電話 代表:03-5253-8111
担当者 小林(課長補佐) 内線 28-641
武田(係長) 内線 28-642

建設工事受注動態統計調査報告（令和6年2月分）

受注高

2月の元請受注高は5兆6,920億円で、前年同月比8.7%減少し、下請受注高は2兆8,815億円で、同6.8%減少した。

元請受注高のうち公共機関からの受注高は1兆5,984億円で、同18.7%減少し、民間等からの受注高は4兆936億円で、同4.0%減少した。

受注高（元請受注高＋下請受注高）は8兆5,735億円で、同8.0%減少した。

注1) 下請受注高は、2次下請以下も含む。

注2) 四捨五入により億円単位の値としたため、各項目の合計は必ずしも総計と一致しない。

1. 受注高

2月の受注高は、8兆5,735億円。

・前年同月比 8.0%減、3か月連続の減少。

1) 元・下請別（資料編、表I-1参照）

元請受注高は、5兆6,920億円。（前年同月比 8.7%減、3か月連続の減少）

下請受注高は、2兆8,815億円。（同 6.8%減、3か月連続の減少）

2) 業種別（資料編、表I-2参照）

総合工事業は、4兆9,391億円。（同 11.4%減、3か月連続の減少）

職別工事業は、1兆3,643億円。（同 4.8%減、2か月連続の減少）

設備工事業は、2兆2,701億円。（同 2.0%減、2か月連続の減少）

2. 元請受注高

2月の元請受注高は、5兆6,920億円。

・前年同月比 8.7%減、3か月連続の減少。

1) 発注者別（資料編、表I-1参照）

公共機関からは、1兆5,984億円。（同 18.7%減、4か月ぶりの減少）

民間等からは、4兆936億円。（同 4.0%減、3か月連続の減少）

2) 工事種別（資料編、表I-1参照）

土木工事は、1兆5,679億円。（同 14.7%減、3か月連続の減少）

建築工事は、3兆5,879億円。（同 2.0%減、3か月連続の減少）

機械装置等工事は、5,362億円。（同 26.8%減、3か月ぶりの減少）

※ 建築工事には建築設備工事を含む。

3) 業種別（資料編、表I-2参照）

総合工事業は、3兆9,967億円。（同 12.1%減、3か月連続の減少）

職別工事業は、4,202億円。（同 13.1%増、先月の減少から再び増加）

設備工事業は、1兆2,750億円。（同 2.9%減、11か月ぶりの減少）

建設工事受注動態統計調査報告（令和6年2月分）

公共機関からの受注工事（1件500万円以上の工事）

2月の公共機関からの受注工事額は1兆6,496億円で、前年同月比21.0%減少した。うち「国の機関」からは7,078億円で、同8.4%減少し、「地方の機関」からは9,418億円で、同28.4%減少した。

2月の公共機関からの受注工事額は、1兆6,496億円。

・前年同月比 21.0%減、2か月連続の減少。

1. 発注機関別（資料編、表Ⅱ－1参照）

1) 国の機関

「国の機関」からの受注工事額は、7,078億円であった。

・前年同月比 8.4%減、2か月連続の減少。

- ① 国は、4,567億円。（同 11.5%減、2か月連続の減少）
- ② 独立行政法人は、553億円。（同 40.5%減、2か月連続の減少）
- ③ 政府関連企業等は、1,959億円。（同 19.4%増、2か月連続の増加）

2) 地方の機関

「地方の機関」からの受注工事額は、9,418億円であった。

・前年同月比 28.4%減、4か月ぶりの減少。

- ① 都道府県は、3,448億円。（同 14.1%減、8か月連続の減少）
- ② 市区町村は、3,524億円。（同 21.6%減、2か月連続の減少）
- ③ 地方公営企業は、1,825億円。（同 214.0%増、4か月連続の増加）
- ④ その他は、621億円。（同 84.7%減、3か月連続の減少）

2. 工事分類別（資料編、表Ⅱ－2. 1）参照）

工事分類別にみると、受注工事額の多いのは「道路工事」4,683億円、「その他」2,034億円、「治山・治水」1,833億円であった。

3. 発注機関別・工事分類別（資料編、表Ⅱ－2. 1）参照）

発注機関別・工事分類別にみると、受注工事額の多いのは、政府関連企業等の「道路工事」1,520億円、国の「道路工事」1,513億円、国の「その他」1,317億円であった。

建設工事受注動態統計調査報告（令和6年2月分）

民間等からの受注工事

1. 建築工事・建築設備工事（1件5億円以上の工事）

2月の建築工事・建築設備工事の受注工事額は1兆639億円で、前年同月比2.3%増加した。

2月の建築工事・建築設備工事の受注工事額は、1兆639億円。

・前年同月比 2.3%増，2か月連続の増加。

1) 発注者別（資料編，表Ⅲ－1. 1）参照）

- ① 農林漁業は，30億円。（同 56.5%減，2か月連続の減少）
- ② 鉱業，採石業，砂利採取業，建設業は，161億円。（同 32.3%減，5か月ぶりの減少）
- ③ 製造業は，2,835億円。（同 69.2%増，先月の減少から再び増加）
- ④ 電気・ガス・熱供給・水道業は，65億円。（同 64.7%減，先月の増加から再び減少）
- ⑤ 運輸業，郵便業は，961億円。（同 47.3%減，3か月連続の減少）
- ⑥ 情報通信業は，74億円。（同 10.1%増，2か月連続の増加）
- ⑦ 卸売業，小売業は，253億円。（同 43.5%減，2か月連続の減少）
- ⑧ 金融業，保険業は，177億円。（同 38.1%減，先月の増加から再び減少）
- ⑨ 不動産業は，3,799億円。（同 0.5%減，3か月連続の減少）
- ⑩ サービス業は，1,732億円。（同 7.3%増，2か月連続の増加）
- ⑪ その他は，553億円。（同 212.2%増，6か月連続の増加）

2) 工事種類別（資料編，表Ⅲ－2参照）

工事種類別にみると，受注工事額の多いのは「住宅」2,887億円，「事務所」2,080億円，「教育・研究・文化施設」1,712億円であった。

3) 発注者別・工事種類別（資料編，表Ⅲ－2参照）

発注者別・工事種類別にみると，受注工事額の多いのは，不動産業の「住宅」2,051億円，製造業の「教育・研究・文化施設」1,398億円，不動産業の「事務所」1,078億円であった。

建設工事受注動態統計調査報告（令和6年2月分）

民間等からの受注工事（つづき）

2. 土木工事及び機械装置等工事（1件500万円以上の工事）

2月の土木工事及び機械装置等工事の受注工事額は6,905億円で、前年同月比32.1%減少した。

2月の土木工事及び機械装置等工事の受注工事額は、6,905億円。

・前年同月比 32.1%減、5か月連続の減少。

1) 発注者別（資料編，表Ⅲ－1. 2）参照）

- ① 農林漁業は、27億円。（同 105.6%増、3か月連続の増加）
- ② 鉱業，採石業，砂利採取業，建設業は、312億円。（同 66.7%減、4か月連続の減少）
- ③ 製造業は、1,876億円。（同 46.7%減、2か月連続の減少）
- ④ 電気・ガス・熱供給・水道業は、1,874億円。（同 13.3%減、3か月連続の減少）
- ⑤ 運輸業，郵便業は、1,682億円。（同 15.2%減、5か月連続の減少）
- ⑥ 情報通信業は、335億円。（同 24.0%減、2か月連続の減少）
- ⑦ 卸売業，小売業は、170億円。（同 55.8%増、2か月連続の増加）
- ⑧ 金融業，保険業は、37億円。（同 445.7%増、3か月連続の増加）
- ⑨ 不動産業は、212億円。（同 24.2%減、先月の増加から再び減少）
- ⑩ サービス業は、285億円。（同 30.8%減、4か月ぶりの減少）
- ⑪ その他は、95億円。（同 69.1%減、3か月連続の減少）

2) 工事種類別（資料編，表Ⅲ－2参照）

工事種類別にみると、受注工事額の多いのは「機械装置等工事」3,099億円、「鉄道工事」1,380億円、「電線路工事」612億円であった。

3) 発注者別・工事種類別（資料編，表Ⅲ－2参照）

発注者別・工事種類別にみると、受注工事額の多いのは、運輸業，郵便業の「鉄道工事」1,380億円，製造業の「機械装置等工事」1,174億円，電気・ガス・熱供給・水道業の「機械装置等工事」1,168億円であった。

I. 受注高

I-1. 工事種類別受注高時系列表

(単位：百万円)

| | 受注高合計 | 元請受注高 | | | | | | | | | | | 下請受注高 | | | | | | | | | | | | |
|-------------|-------------|------------|------------|------------|---------------------|------------|------------|-------------|------------|------------|-------------|-----------|------------|------------|------------|-----------|------------|------------|------------|---------------------|--|--|-------------|--|--|
| | | 土木工事 | | | 建築工事・ 建築設備 工事 | | | 機械装置等 工事 | | | 公共機関からの受注工事 | | | 民間等からの受注工事 | | | 土木工事 | | | 建築工事・ 建築設備 工事 | | | 機械装置等 工事 | | |
| | | | | | | | | | | | | | | | | | | | | | | | | | |
| R2年度 | 104,120,417 | 31,702,459 | 61,750,720 | 10,667,237 | 68,240,663 | 21,722,983 | 39,859,477 | 6,658,203 | 22,646,491 | 15,349,956 | 5,521,513 | 1,775,022 | 45,594,171 | 6,373,027 | 34,337,964 | 4,883,181 | 35,879,754 | 9,979,476 | 21,891,244 | 4,009,034 | | | | | |
| R3年度 | 106,994,011 | 30,394,148 | 66,656,928 | 9,942,934 | 70,428,431 | 20,194,900 | 43,326,116 | 6,907,415 | 21,106,751 | 13,979,845 | 5,309,152 | 1,817,754 | 49,321,679 | 6,215,055 | 38,016,963 | 5,089,662 | 36,565,580 | 10,199,249 | 23,330,813 | 3,035,519 | | | | | |
| R4年度 | 116,577,337 | 31,149,648 | 73,861,476 | 11,566,214 | 76,673,065 | 21,003,892 | 47,791,530 | 7,877,642 | 22,262,312 | 14,571,338 | 6,114,707 | 1,576,267 | 54,410,752 | 6,432,554 | 41,676,823 | 6,301,376 | 39,904,273 | 10,145,756 | 26,069,946 | 3,688,571 | | | | | |
| R4. 4～R5. 2 | 102,593,422 | 26,553,345 | 65,755,605 | 10,284,471 | 66,578,516 | 17,382,672 | 42,179,556 | 7,016,287 | 18,669,979 | 11,848,582 | 5,368,931 | 1,452,466 | 47,908,537 | 5,534,090 | 36,810,626 | 5,563,821 | 36,014,906 | 9,170,673 | 23,576,049 | 3,268,184 | | | | | |
| R5. 4～R6. 2 | 95,453,189 | 25,109,373 | 60,465,336 | 9,878,478 | 62,138,707 | 16,669,929 | 38,454,951 | 7,013,827 | 18,545,854 | 11,574,966 | 5,486,531 | 1,484,356 | 43,592,853 | 5,094,963 | 32,968,420 | 5,529,471 | 33,314,482 | 8,439,445 | 22,010,386 | 2,864,651 | | | | | |
| R3年 | 106,593,160 | 30,996,654 | 65,594,527 | 10,001,980 | 70,190,275 | 20,819,744 | 42,730,498 | 6,640,033 | 21,704,854 | 14,505,939 | 5,390,908 | 1,808,007 | 48,485,421 | 6,313,805 | 37,339,590 | 4,832,027 | 36,402,885 | 10,176,910 | 22,864,029 | 3,361,947 | | | | | |
| R4年 | 114,122,604 | 30,553,023 | 72,392,315 | 11,177,266 | 75,226,673 | 20,500,297 | 47,102,230 | 7,624,147 | 21,344,692 | 14,198,370 | 5,530,976 | 1,615,346 | 53,881,981 | 6,301,927 | 41,571,254 | 6,008,801 | 38,895,931 | 10,052,726 | 25,290,085 | 3,553,119 | | | | | |
| R5年 | 111,068,105 | 30,123,611 | 69,649,455 | 11,295,039 | 73,219,663 | 20,585,882 | 44,606,148 | 8,027,634 | 22,486,938 | 14,372,724 | 6,493,880 | 1,620,334 | 50,732,725 | 6,213,158 | 38,112,268 | 6,407,299 | 37,848,442 | 9,537,729 | 25,043,308 | 3,267,405 | | | | | |
| R5. 1～R5. 2 | 16,852,934 | 4,374,931 | 10,893,008 | 1,584,995 | 10,857,772 | 3,000,218 | 6,727,841 | 1,129,713 | 3,167,639 | 1,965,362 | 986,802 | 215,476 | 7,690,133 | 1,034,856 | 5,741,040 | 914,238 | 5,995,162 | 1,374,714 | 4,165,167 | 455,282 | | | | | |
| R6. 1～R6. 2 | 15,221,935 | 3,956,997 | 9,814,761 | 1,450,177 | 9,871,365 | 2,705,485 | 6,188,619 | 977,262 | 2,818,889 | 1,890,361 | 725,230 | 203,298 | 7,052,477 | 815,124 | 5,463,389 | 773,964 | 5,350,569 | 1,251,512 | 3,626,142 | 472,915 | | | | | |
| R5. 1-3 | 30,836,850 | 8,971,234 | 18,998,879 | 2,866,737 | 20,952,321 | 6,621,438 | 12,339,815 | 1,991,068 | 6,759,973 | 4,688,118 | 1,732,578 | 339,276 | 14,192,348 | 1,933,319 | 10,607,237 | 1,651,792 | 9,884,529 | 2,349,797 | 6,659,063 | 875,669 | | | | | |
| R5. 4-6 | 25,770,672 | 6,786,728 | 16,186,785 | 2,797,159 | 16,543,285 | 4,450,990 | 10,115,614 | 1,976,682 | 4,789,833 | 2,923,397 | 1,506,806 | 359,630 | 11,753,452 | 1,527,592 | 8,608,808 | 1,617,052 | 9,227,387 | 2,335,738 | 6,071,171 | 820,478 | | | | | |
| R5. 7-9 | 27,859,796 | 7,627,779 | 17,131,177 | 3,100,839 | 18,494,425 | 5,130,731 | 11,049,668 | 2,314,025 | 6,062,728 | 3,747,256 | 1,763,294 | 552,177 | 12,431,697 | 1,383,475 | 9,286,374 | 1,761,848 | 9,365,371 | 2,497,048 | 6,081,509 | 786,814 | | | | | |
| R5. 10-12 | 26,600,786 | 6,737,869 | 17,332,615 | 2,530,303 | 17,229,632 | 4,382,723 | 11,101,051 | 1,745,859 | 4,874,404 | 3,013,951 | 1,491,202 | 369,251 | 12,355,228 | 1,368,771 | 9,609,849 | 1,376,608 | 9,371,155 | 2,355,147 | 6,231,564 | 784,444 | | | | | |
| R6. 1-3 | | | | | | | | | | | | | | | | | | | | | | | | | |
| 令和4年 4月 | 8,948,692 | 2,391,572 | 5,685,767 | 871,353 | 5,798,115 | 1,555,328 | 3,669,595 | 573,192 | 1,494,321 | 1,092,853 | 280,921 | 120,547 | 4,303,794 | 462,475 | 3,388,674 | 452,645 | 3,150,577 | 836,244 | 2,016,172 | 298,161 | | | | | |
| 5月 | 8,205,906 | 2,137,107 | 5,233,729 | 835,070 | 5,119,989 | 1,096,545 | 3,455,311 | 568,132 | 1,111,390 | 622,567 | 374,974 | 113,849 | 4,008,598 | 473,978 | 3,080,338 | 454,283 | 3,085,917 | 1,040,561 | 1,778,418 | 266,938 | | | | | |
| 6月 | 10,656,658 | 2,709,586 | 6,986,334 | 960,738 | 7,449,543 | 1,838,376 | 4,918,352 | 692,814 | 2,085,137 | 1,218,554 | 689,236 | 177,348 | 5,364,405 | 619,823 | 4,229,116 | 515,466 | 3,207,116 | 871,209 | 2,067,982 | 267,924 | | | | | |
| 7月 | 8,726,955 | 2,437,849 | 5,431,765 | 857,341 | 5,654,181 | 1,613,999 | 3,487,935 | 552,246 | 1,742,837 | 1,144,181 | 480,054 | 118,602 | 3,911,343 | 469,818 | 3,007,881 | 433,645 | 3,072,774 | 823,850 | 1,943,830 | 305,094 | | | | | |
| 8月 | 9,795,394 | 2,528,928 | 5,961,441 | 1,305,026 | 6,268,092 | 1,737,559 | 3,573,521 | 957,012 | 1,800,177 | 1,244,082 | 421,355 | 134,740 | 4,467,916 | 493,477 | 3,152,166 | 822,273 | 3,527,302 | 791,369 | 2,387,919 | 348,013 | | | | | |
| 9月 | 11,466,063 | 3,001,781 | 7,265,725 | 1,198,558 | 7,602,705 | 2,121,905 | 4,774,802 | 705,998 | 2,441,415 | 1,619,365 | 631,716 | 190,334 | 5,161,289 | 502,539 | 4,143,086 | 515,664 | 3,863,358 | 879,876 | 2,490,922 | 492,560 | | | | | |
| 10月 | 9,765,394 | 2,340,453 | 6,416,479 | 1,008,462 | 6,015,780 | 1,459,118 | 3,856,050 | 700,612 | 1,808,153 | 1,067,114 | 611,702 | 129,337 | 4,207,628 | 392,005 | 3,244,348 | 571,275 | 3,749,614 | 881,335 | 2,560,429 | 307,850 | | | | | |
| 11月 | 8,433,201 | 2,264,105 | 5,381,284 | 787,812 | 5,319,193 | 1,374,330 | 3,396,526 | 548,338 | 1,405,869 | 897,659 | 404,728 | 103,482 | 3,913,324 | 476,670 | 2,991,798 | 444,856 | 3,114,007 | 889,775 | 1,984,758 | 239,474 | | | | | |
| 12月 | 9,742,224 | 2,367,033 | 6,500,074 | 875,117 | 6,493,146 | 1,585,294 | 4,319,621 | 588,230 | 1,613,040 | 976,844 | 487,442 | 148,753 | 4,880,106 | 608,450 | 3,832,179 | 439,477 | 3,249,079 | 781,739 | 2,180,452 | 286,887 | | | | | |
| 令和5年 1月 | 7,529,208 | 1,847,410 | 5,047,120 | 634,678 | 4,626,614 | 1,162,776 | 3,066,299 | 397,538 | 1,200,507 | 751,865 | 389,084 | 59,558 | 3,426,106 | 410,910 | 2,677,215 | 337,981 | 2,902,594 | 684,634 | 1,980,821 | 237,139 | | | | | |
| 2月 | 9,323,727 | 2,527,522 | 5,845,888 | 950,317 | 6,231,159 | 1,837,442 | 3,661,542 | 732,175 | 1,967,132 | 1,213,497 | 597,717 | 155,918 | 4,264,027 | 623,945 | 3,063,824 | 576,257 | 3,092,568 | 690,080 | 2,184,346 | 218,143 | | | | | |
| 3月 | 13,983,916 | 4,596,303 | 8,105,870 | 1,281,743 | 10,094,549 | 3,621,220 | 5,611,974 | 861,355 | 3,592,334 | 2,722,757 | 745,777 | 123,800 | 6,502,215 | 898,464 | 4,866,197 | 737,555 | 3,889,367 | 975,083 | 2,493,897 | 420,387 | | | | | |
| 令和5年 4月 | 8,335,965 | 2,163,060 | 5,281,220 | 891,685 | 5,001,522 | 1,413,583 | 2,956,896 | 631,043 | 1,299,168 | 890,479 | 292,597 | 116,091 | 3,702,354 | 523,104 | 2,664,299 | 514,952 | 3,334,443 | 749,477 | 2,324,324 | 260,642 | | | | | |
| 5月 | 7,743,665 | 2,062,768 | 4,750,228 | 930,669 | 4,911,091 | 1,275,205 | 2,965,334 | 670,552 | 1,374,480 | 846,297 | 421,866 | 106,318 | 3,536,611 | 428,909 | 2,543,468 | 564,234 | 2,832,574 | 787,563 | 1,784,893 | 260,118 | | | | | |
| 6月 | 9,691,042 | 2,560,900 | 6,155,337 | 974,805 | 6,630,672 | 1,762,202 | 4,193,383 | 675,087 | 2,116,185 | 1,186,622 | 792,342 | 137,221 | 4,514,487 | 575,580 | 3,401,041 | 537,866 | 3,060,370 | 798,698 | 1,961,954 | 299,718 | | | | | |
| 7月 | 8,241,615 | 2,418,852 | 4,992,525 | 830,238 | 5,404,735 | 1,605,342 | 3,184,689 | 614,704 | 1,929,897 | 1,117,066 | 637,756 | 175,074 | 3,474,838 | 488,276 | 2,546,933 | 439,629 | 2,836,880 | 813,510 | 1,807,836 | 215,534 | | | | | |
| 8月 | 8,770,129 | 2,433,262 | 5,189,135 | 1,147,731 | 5,748,589 | 1,637,124 | 3,218,812 | 892,653 | 1,864,806 | 1,254,915 | 477,603 | 132,288 | 3,883,783 | 382,209 | 2,741,209 | 760,365 | 3,021,539 | 796,136 | 1,970,323 | 255,078 | | | | | |
| 9月 | 10,848,052 | 2,775,665 | 6,949,517 | 1,122,870 | 7,341,100 | 1,888,265 | 4,646,167 | 806,669 | 2,268,025 | 1,375,275 | 647,934 | 244,815 | 5,073,076 | 512,990 | 3,998,232 | 561,853 | 3,506,952 | 887,400 | 2,303,350 | 316,202 | | | | | |
| 10月 | 8,534,968 | 2,217,216 | 5,428,212 | 889,540 | 5,365,901 | 1,367,548 | 3,366,285 | 632,068 | 1,559,184 | 941,928 | 469,806 | 147,451 | 3,806,717 | 425,621 | 2,896,479 | 484,617 | 3,169,067 | 849,667 | 2,061,928 | 257,472 | | | | | |
| 11月 | 8,830,880 | 2,243,057 | 5,833,887 | 753,937 | 5,691,942 | 1,477,408 | 3,714,646 | 499,887 | 1,494,907 | 997,676 | 389,096 | 108,135 | 4,197,034 | 479,732 | 3,325,550 | 391,752 | 3,138,939 | 765,649 | 2,119,241 | 254,050 | | | | | |
| 12月 | 9,234,938 | 2,277,597 | 6,070,516 | 886,826 | 6,171,789 | 1,537,766 | 4,020,120 | 613,903 | 1,820,313 | 1,074,347 | 632,300 | 113,666 | 4,351,477 | 463,419 | 3,387,820 | 500,238 | 3,063,149 | 739,831 | 2,050,396 | 272,922 | | | | | |
| 令和6年 1月 | 6,648,476 | 1,734,331 | 4,253,384 | 660,761 | 4,179,385 | 1,137,581 | 2,600,743 | 441,060 | 1,220,538 | 820,028 | 312,753 | 87,757 | 2,958,847 | 317,553 | 2,287,990 | 353,304 | 2,469,091 | 596,751 | 1,652,641 | 219,700 | | | | | |
| 2月 | 8,573,459 | 2,222,666 | 5,561,377 | 789,416 | 5,691,981 | 1,567,904 | 3,587,876 | 536,201 | 1,598,351 | 1,070,333 | 412,476 | 115,541 | 4,093,630 | 497,571 | 3,175,399 | 420,660 | 2,881,478 | 654,761 | 1,973,501 | 253,215 | | | | | |
| 3月 | | | | | | | | | | | | | | | | | | | | | | | | | |

注) 資料編における「I. 受注高」は、建設業者が受注した全ての工事の総受注高である。

I-1. 工事種別受注高前年同月比時系列表

(単位：%)

| | 受注高合計 | | | | | | | | | | | | | | | | | | | | | | | |
|-------------|--------|---------------------|-------------|--------|---------------------|-------------|--------|---------------------|-------------|-------------|---------------------|-------------|--------|---------------------|-------------|--------|---------------------|-------------|------------|---------------------|-------------|-------|--|--|
| | 元請受注高 | | | | | | | | | 公共機関からの受注工事 | | | | | | | | | 民間等からの受注工事 | | | 下請受注高 | | |
| | 土木工事 | 建築工事・ 建築設備 工事 | 機械装置等 工事 | 土木工事 | 建築工事・ 建築設備 工事 | 機械装置等 工事 | 土木工事 | 建築工事・ 建築設備 工事 | 機械装置等 工事 | 土木工事 | 建築工事・ 建築設備 工事 | 機械装置等 工事 | 土木工事 | 建築工事・ 建築設備 工事 | 機械装置等 工事 | 土木工事 | 建築工事・ 建築設備 工事 | 機械装置等 工事 | 土木工事 | 建築工事・ 建築設備 工事 | 機械装置等 工事 | | | |
| R2年度 | - | - | - | - | - | - | - | - | - | - | - | - | - | - | - | - | - | - | - | - | - | | | |
| R3年度 | 2.8 | ▲ 4.1 | 7.9 | ▲ 6.8 | 3.2 | ▲ 7.0 | 8.7 | 3.7 | ▲ 6.8 | ▲ 8.9 | ▲ 3.8 | 2.4 | 8.2 | ▲ 2.5 | 10.7 | 4.2 | 1.9 | 2.2 | 6.6 | ▲ 24.3 | | | | |
| R4年度 | 9.0 | 2.5 | 10.8 | 16.3 | 8.9 | 4.0 | 10.3 | 14.0 | 5.5 | 4.2 | 15.2 | ▲ 13.3 | 10.3 | 3.5 | 9.6 | 23.8 | 9.1 | ▲ 0.5 | 11.7 | 21.5 | | | | |
| R4. 4～R5. 2 | 10.1 | 3.3 | 11.9 | 17.5 | 10.4 | 5.7 | 11.7 | 15.1 | 6.1 | 5.0 | 15.0 | ▲ 11.7 | 12.2 | 7.0 | 11.3 | 25.0 | 9.4 | ▲ 0.9 | 12.2 | 22.8 | | | | |
| R5. 4～R6. 2 | ▲ 7.0 | ▲ 5.4 | ▲ 8.0 | ▲ 3.9 | ▲ 6.7 | ▲ 4.1 | ▲ 8.8 | ▲ 0.0 | ▲ 0.7 | ▲ 2.3 | 2.2 | 2.2 | ▲ 9.0 | ▲ 7.9 | ▲ 10.4 | ▲ 0.6 | ▲ 7.5 | ▲ 8.0 | ▲ 6.6 | ▲ 12.3 | | | | |
| R3年 | 2.0 | ▲ 1.6 | 5.3 | ▲ 6.9 | 2.6 | ▲ 2.2 | 6.2 | ▲ 3.7 | ▲ 2.5 | ▲ 0.9 | ▲ 7.0 | ▲ 0.8 | 5.0 | ▲ 5.2 | 8.5 | ▲ 4.8 | 0.8 | ▲ 0.3 | 3.7 | ▲ 12.6 | | | | |
| R4年 | 7.1 | ▲ 1.4 | 10.4 | 11.8 | 7.2 | ▲ 1.5 | 10.2 | 14.8 | ▲ 1.7 | ▲ 2.1 | 2.6 | ▲ 10.7 | 11.1 | ▲ 0.2 | 11.3 | 24.4 | 6.8 | ▲ 1.2 | 10.6 | 5.7 | | | | |
| R5年 | ▲ 2.7 | ▲ 1.4 | ▲ 3.8 | 1.1 | ▲ 2.7 | 0.4 | ▲ 5.3 | 5.3 | 5.4 | 1.2 | 17.4 | 0.3 | ▲ 5.8 | ▲ 1.4 | ▲ 8.3 | 6.6 | ▲ 2.7 | ▲ 5.1 | ▲ 1.0 | ▲ 8.0 | | | | |
| R5. 1～R5. 2 | 15.3 | 18.7 | 13.1 | 22.9 | 15.9 | 26.4 | 10.8 | 22.2 | 36.0 | 21.7 | 94.3 | 5.0 | 9.2 | 36.6 | 3.2 | 27.1 | 14.4 | 4.8 | 16.9 | 24.6 | | | | |
| R6. 1～R6. 2 | ▲ 9.7 | ▲ 9.6 | ▲ 9.9 | ▲ 8.5 | ▲ 9.1 | ▲ 9.8 | ▲ 8.0 | ▲ 13.5 | ▲ 11.0 | ▲ 3.8 | ▲ 26.5 | ▲ 5.7 | ▲ 8.3 | ▲ 21.2 | ▲ 4.8 | ▲ 15.3 | ▲ 10.8 | ▲ 9.0 | ▲ 12.9 | 3.9 | | | | |
| R5. 1～3 | 8.6 | 7.1 | 8.4 | 15.7 | 7.4 | 8.2 | 5.9 | 14.6 | 15.7 | 8.6 | 50.8 | ▲ 10.3 | 3.9 | 7.2 | 1.0 | 21.5 | 11.4 | 4.1 | 13.3 | 18.3 | | | | |
| R5. 4～6 | ▲ 7.3 | ▲ 6.2 | ▲ 9.6 | 4.9 | ▲ 9.9 | ▲ 0.9 | ▲ 16.0 | 7.8 | 2.1 | ▲ 0.4 | 12.0 | ▲ 12.7 | ▲ 14.1 | ▲ 1.8 | ▲ 19.5 | 13.7 | ▲ 2.3 | ▲ 15.0 | 3.6 | ▲ 1.5 | | | | |
| R5. 7～9 | ▲ 7.1 | ▲ 4.3 | ▲ 8.2 | ▲ 7.7 | ▲ 5.3 | ▲ 6.3 | ▲ 6.6 | 4.5 | 1.3 | ▲ 6.5 | 15.0 | 24.5 | ▲ 8.2 | ▲ 5.6 | ▲ 9.9 | ▲ 0.5 | ▲ 10.5 | 0.1 | ▲ 10.9 | ▲ 31.3 | | | | |
| R5. 10～12 | ▲ 4.8 | ▲ 3.4 | ▲ 5.3 | ▲ 5.3 | ▲ 3.4 | ▲ 0.8 | ▲ 4.1 | ▲ 5.0 | 1.0 | 2.5 | ▲ 0.8 | ▲ 3.2 | ▲ 5.0 | ▲ 7.3 | ▲ 4.6 | ▲ 5.4 | ▲ 7.3 | ▲ 7.7 | ▲ 7.3 | ▲ 6.0 | | | | |
| R6. 1～3 | | | | | | | | | | | | | | | | | | | | | | | | |
| 令和4年 4月 | 3.4 | ▲ 17.7 | 13.9 | 15.6 | 15.2 | ▲ 5.2 | 24.8 | 26.8 | 6.4 | 3.4 | 21.9 | 3.2 | 18.6 | ▲ 20.8 | 25.1 | 35.0 | ▲ 12.9 | ▲ 33.9 | ▲ 1.8 | ▲ 1.2 | | | | |
| 5月 | 2.6 | ▲ 5.7 | 5.3 | 8.7 | 2.3 | ▲ 19.0 | 9.0 | 17.9 | ▲ 26.6 | ▲ 31.5 | ▲ 17.7 | ▲ 23.9 | 14.8 | 6.6 | 13.5 | 36.8 | 3.0 | 14.1 | ▲ 1.1 | ▲ 6.7 | | | | |
| 6月 | 11.0 | ▲ 6.3 | 20.3 | 5.9 | 13.8 | ▲ 4.1 | 23.5 | 7.0 | ▲ 6.7 | ▲ 10.9 | ▲ 0.8 | 2.4 | 24.4 | 12.9 | 28.6 | 8.7 | 4.9 | ▲ 10.6 | 13.5 | 3.2 | | | | |
| 7月 | ▲ 3.0 | 5.8 | ▲ 7.3 | 3.2 | ▲ 5.8 | 3.8 | ▲ 8.4 | ▲ 14.2 | ▲ 10.8 | 2.2 | ▲ 19.9 | ▲ 49.7 | ▲ 3.4 | 8.0 | ▲ 6.2 | 6.3 | 2.7 | 9.8 | ▲ 5.4 | 63.3 | | | | |
| 8月 | 27.8 | 20.1 | 25.3 | 62.7 | 23.9 | 25.5 | 14.3 | 73.7 | 10.2 | 25.1 | ▲ 7.1 | ▲ 27.4 | 30.4 | 26.6 | 18.0 | 125.1 | 35.5 | 9.8 | 46.4 | 38.4 | | | | |
| 9月 | 10.0 | 9.0 | 9.4 | 17.1 | 3.6 | 9.2 | 3.4 | ▲ 8.8 | 17.3 | 19.1 | 17.3 | 3.8 | ▲ 1.8 | ▲ 14.0 | 1.6 | ▲ 12.8 | 25.3 | 8.5 | 23.1 | 97.8 | | | | |
| 10月 | 17.8 | ▲ 7.0 | 28.0 | 32.3 | 15.7 | ▲ 10.2 | 25.8 | 37.8 | 2.5 | ▲ 11.2 | 54.4 | ▲ 21.5 | 22.4 | ▲ 7.4 | 21.6 | 66.2 | 21.2 | ▲ 1.1 | 31.4 | 21.4 | | | | |
| 11月 | 7.6 | 4.2 | 7.7 | 17.5 | 8.3 | 3.3 | 9.1 | 18.1 | 8.7 | 7.8 | 10.2 | 11.0 | 8.2 | ▲ 4.3 | 8.9 | 19.9 | 6.3 | 5.7 | 5.5 | 16.2 | | | | |
| 12月 | 6.6 | 12.5 | 6.7 | ▲ 7.7 | 11.4 | 19.4 | 12.1 | ▲ 9.1 | 16.4 | 18.6 | 14.9 | 8.5 | 9.9 | 20.7 | 11.8 | ▲ 13.8 | ▲ 2.0 | 0.8 | ▲ 2.6 | ▲ 4.7 | | | | |
| 令和5年 1月 | 11.7 | 8.1 | 14.2 | 3.5 | 8.9 | 12.5 | 10.0 | ▲ 6.3 | 12.5 | 5.4 | 53.4 | ▲ 40.4 | 7.8 | 28.4 | 5.6 | 4.1 | 16.4 | 1.3 | 21.5 | 25.7 | | | | |
| 2月 | 18.5 | 27.9 | 12.1 | 40.5 | 21.6 | 37.2 | 11.5 | 46.5 | 56.0 | 34.6 | 135.0 | 48.2 | 10.4 | 42.6 | 1.1 | 46.0 | 12.6 | 8.5 | 13.0 | 23.5 | | | | |
| 3月 | 1.5 | ▲ 2.0 | 2.7 | 7.9 | ▲ 0.4 | ▲ 3.3 | 0.6 | 5.9 | 2.2 | 0.8 | 16.4 | ▲ 28.5 | ▲ 1.8 | ▲ 14.0 | ▲ 1.4 | 15.2 | 7.0 | 3.2 | 7.6 | 12.1 | | | | |
| 令和5年 4月 | ▲ 6.8 | ▲ 9.6 | ▲ 7.1 | 2.3 | ▲ 13.7 | ▲ 9.1 | ▲ 19.4 | 10.1 | ▲ 13.1 | ▲ 18.5 | 4.2 | ▲ 3.7 | ▲ 14.0 | 13.1 | ▲ 21.4 | 13.8 | 5.8 | ▲ 10.4 | 15.3 | ▲ 12.6 | | | | |
| 5月 | ▲ 5.6 | ▲ 3.5 | ▲ 9.2 | 11.4 | ▲ 4.1 | 16.3 | ▲ 14.2 | 18.0 | 23.7 | 35.9 | 12.5 | ▲ 6.6 | ▲ 11.8 | ▲ 9.5 | ▲ 17.4 | 24.2 | ▲ 8.2 | ▲ 24.3 | 0.4 | ▲ 2.6 | | | | |
| 6月 | ▲ 9.1 | ▲ 5.5 | ▲ 11.9 | 1.5 | ▲ 11.0 | ▲ 4.1 | ▲ 14.7 | ▲ 2.6 | 1.5 | ▲ 2.6 | 15.0 | ▲ 22.6 | ▲ 15.8 | ▲ 7.1 | ▲ 19.6 | 4.3 | ▲ 4.6 | ▲ 8.3 | ▲ 5.1 | 11.9 | | | | |
| 7月 | ▲ 5.6 | ▲ 0.8 | ▲ 8.1 | ▲ 3.2 | ▲ 4.4 | ▲ 0.5 | ▲ 8.7 | 11.3 | 10.7 | ▲ 2.4 | 32.9 | 47.6 | ▲ 11.2 | 3.9 | ▲ 15.3 | 1.4 | ▲ 7.7 | ▲ 1.3 | ▲ 7.0 | ▲ 29.4 | | | | |
| 8月 | ▲ 10.5 | ▲ 3.8 | ▲ 13.0 | ▲ 12.1 | ▲ 8.3 | ▲ 5.8 | ▲ 9.9 | ▲ 6.7 | 3.6 | 0.9 | 13.3 | ▲ 1.8 | ▲ 13.1 | ▲ 22.5 | ▲ 13.0 | ▲ 7.5 | ▲ 14.3 | 0.6 | ▲ 17.5 | ▲ 26.7 | | | | |
| 9月 | ▲ 5.4 | ▲ 7.5 | ▲ 4.4 | ▲ 6.3 | ▲ 3.4 | ▲ 11.0 | ▲ 2.7 | 14.3 | ▲ 7.1 | ▲ 15.1 | 2.6 | 28.6 | ▲ 1.7 | 2.1 | ▲ 3.5 | 9.0 | ▲ 9.2 | 0.9 | ▲ 7.5 | ▲ 35.8 | | | | |
| 10月 | ▲ 12.6 | ▲ 5.3 | ▲ 15.4 | ▲ 11.8 | ▲ 10.8 | ▲ 6.3 | ▲ 12.7 | ▲ 9.8 | ▲ 13.8 | ▲ 11.7 | ▲ 23.2 | 14.0 | ▲ 9.5 | 8.6 | ▲ 10.7 | ▲ 15.2 | ▲ 15.5 | ▲ 3.6 | ▲ 19.5 | ▲ 16.4 | | | | |
| 11月 | 4.7 | ▲ 0.9 | 8.4 | ▲ 4.3 | 7.0 | 7.5 | 9.4 | ▲ 8.8 | 6.3 | 11.1 | ▲ 3.9 | 4.5 | 7.2 | 0.6 | 11.2 | ▲ 11.9 | 0.8 | ▲ 14.0 | 6.8 | 6.1 | | | | |
| 12月 | ▲ 5.2 | ▲ 3.8 | ▲ 6.6 | 1.3 | ▲ 4.9 | ▲ 3.0 | ▲ 6.9 | 4.4 | 12.8 | 10.0 | 29.7 | ▲ 23.6 | ▲ 10.8 | ▲ 23.8 | ▲ 11.6 | 13.8 | ▲ 5.7 | ▲ 5.4 | ▲ 6.0 | ▲ 4.9 | | | | |
| 令和6年 1月 | ▲ 11.7 | ▲ 6.1 | ▲ 15.7 | 4.1 | ▲ 9.7 | ▲ 2.2 | ▲ 15.2 | 10.9 | 1.7 | 9.1 | ▲ 19.6 | 47.3 | ▲ 13.6 | ▲ 22.7 | ▲ 14.5 | 4.5 | ▲ 14.9 | ▲ 12.8 | ▲ 16.6 | ▲ 7.4 | | | | |
| 2月 | ▲ 8.0 | ▲ 12.1 | ▲ 4.9 | ▲ 16.9 | ▲ 8.7 | ▲ 14.7 | ▲ 2.0 | ▲ 26.8 | ▲ 18.7 | ▲ 11.8 | ▲ 31.0 | ▲ 25.9 | ▲ 4.0 | ▲ 20.3 | 3.6 | ▲ 27.0 | ▲ 6.8 | ▲ 5.1 | ▲ 9.7 | 16.1 | | | | |
| 3月 | | | | | | | | | | | | | | | | | | | | | | | | |

注) 資料編における「I. 受注高」は、建設業者が受注した全ての工事の総受注高である。

I. 受注高

I-2. 業者所在地域別・業種別受注高

令和6年 2月分

(単位:百万円, %)

| | 業種計 | 合計 | | 元請受注高 | | | | | | 下請受注高 | |
|-------|-------|-----------|--------|-----------|--------|-----------|--------|-----------|--------|-----------|--------|
| | | 前年同月比 | 前年同月比 | 公共機関 | | 民間等 | | 前年同月比 | 前年同月比 | | |
| | | | | 前年同月比 | 前年同月比 | 前年同月比 | 前年同月比 | | | | |
| 全国計 | 業種計 | 8,573,459 | ▲ 8.0 | 5,691,981 | ▲ 8.7 | 1,598,351 | ▲ 18.7 | 4,093,630 | ▲ 4.0 | 2,881,478 | ▲ 6.8 |
| | 総合工事業 | 4,939,084 | ▲ 11.4 | 3,996,720 | ▲ 12.1 | 1,279,201 | ▲ 13.9 | 2,717,519 | ▲ 11.2 | 942,364 | ▲ 8.3 |
| | 職別工事業 | 1,364,319 | ▲ 4.8 | 420,231 | 13.1 | 37,031 | ▲ 43.0 | 383,200 | 24.9 | 944,088 | ▲ 11.1 |
| | 設備工事業 | 2,270,056 | ▲ 2.0 | 1,275,030 | ▲ 2.9 | 282,119 | ▲ 32.3 | 992,911 | 10.8 | 995,025 | ▲ 0.8 |
| 北海道 | 業種計 | 165,905 | ▲ 21.2 | 121,513 | ▲ 8.3 | 64,999 | ▲ 1.8 | 56,514 | ▲ 14.8 | 44,392 | ▲ 43.0 |
| | 総合工事業 | 124,310 | ▲ 6.5 | 105,282 | ▲ 11.3 | 62,625 | ▲ 4.4 | 42,656 | ▲ 19.8 | 19,028 | 33.2 |
| | 職別工事業 | 13,945 | ▲ 64.4 | 979 | ▲ 10.8 | 100 | - | 880 | ▲ 19.9 | 12,966 | ▲ 65.9 |
| | 設備工事業 | 27,650 | ▲ 27.8 | 15,252 | 19.8 | 2,274 | 216.4 | 12,978 | 8.0 | 12,398 | ▲ 51.5 |
| 東北 | 業種計 | 366,732 | 6.7 | 190,311 | ▲ 5.1 | 74,116 | ▲ 14.2 | 116,195 | 1.8 | 176,421 | 23.2 |
| | 総合工事業 | 240,846 | 18.5 | 147,434 | ▲ 2.0 | 68,871 | ▲ 12.9 | 78,563 | 10.1 | 93,412 | 76.8 |
| | 職別工事業 | 61,510 | ▲ 11.8 | 14,532 | 50.7 | 1,058 | 21.1 | 13,474 | 53.7 | 46,978 | ▲ 21.8 |
| | 設備工事業 | 64,375 | ▲ 9.0 | 28,345 | ▲ 30.0 | 4,187 | ▲ 34.5 | 24,158 | ▲ 29.1 | 36,031 | 19.1 |
| 関東 | 業種計 | 4,425,153 | ▲ 0.3 | 3,128,486 | 1.6 | 734,012 | ▲ 30.7 | 2,394,475 | 18.6 | 1,296,666 | ▲ 4.7 |
| | 総合工事業 | 2,597,389 | 1.0 | 2,178,611 | ▲ 1.2 | 563,218 | ▲ 27.7 | 1,615,393 | 13.3 | 418,779 | 13.9 |
| | 職別工事業 | 593,773 | ▲ 13.8 | 232,579 | 46.5 | 15,569 | ▲ 48.9 | 217,011 | 69.2 | 361,194 | ▲ 31.9 |
| | 設備工事業 | 1,233,990 | 4.6 | 717,296 | 0.2 | 155,225 | ▲ 37.9 | 562,071 | 20.6 | 516,694 | 11.5 |
| 北陸 | 業種計 | 327,286 | ▲ 33.2 | 169,956 | ▲ 44.9 | 74,515 | ▲ 37.7 | 95,441 | ▲ 49.5 | 157,330 | ▲ 13.2 |
| | 総合工事業 | 190,630 | ▲ 32.6 | 134,703 | ▲ 40.4 | 62,790 | ▲ 32.6 | 71,913 | ▲ 45.8 | 55,927 | ▲ 2.0 |
| | 職別工事業 | 67,342 | ▲ 7.0 | 9,298 | ▲ 61.0 | 4,828 | ▲ 54.7 | 4,470 | ▲ 66.1 | 58,044 | 19.5 |
| | 設備工事業 | 69,314 | ▲ 48.5 | 25,955 | ▲ 55.8 | 6,897 | ▲ 56.4 | 19,059 | ▲ 55.6 | 43,359 | ▲ 42.7 |
| 中部 | 業種計 | 740,333 | ▲ 38.6 | 435,782 | ▲ 43.6 | 124,426 | ▲ 21.0 | 311,355 | ▲ 49.4 | 304,551 | ▲ 29.8 |
| | 総合工事業 | 380,165 | ▲ 53.8 | 298,908 | ▲ 46.9 | 94,432 | ▲ 29.5 | 204,475 | ▲ 52.4 | 81,258 | ▲ 68.7 |
| | 職別工事業 | 167,125 | ▲ 24.5 | 24,160 | ▲ 80.0 | 5,767 | 147.2 | 18,393 | ▲ 84.4 | 142,966 | 41.7 |
| | 設備工事業 | 193,042 | 19.0 | 112,714 | 26.4 | 24,228 | 14.0 | 88,487 | 30.3 | 80,328 | 10.0 |
| 近畿 | 業種計 | 1,259,416 | ▲ 16.4 | 871,097 | ▲ 15.1 | 227,066 | 1.1 | 644,032 | ▲ 19.6 | 388,319 | ▲ 19.1 |
| | 総合工事業 | 742,885 | ▲ 13.0 | 616,515 | ▲ 13.0 | 156,299 | 40.0 | 460,216 | ▲ 22.9 | 126,370 | ▲ 12.9 |
| | 職別工事業 | 124,476 | ▲ 12.7 | 25,461 | 0.3 | 3,107 | ▲ 75.8 | 22,354 | 78.4 | 99,014 | ▲ 15.5 |
| | 設備工事業 | 392,055 | ▲ 23.1 | 229,121 | ▲ 21.4 | 67,660 | ▲ 32.4 | 161,461 | ▲ 15.7 | 162,934 | ▲ 25.2 |
| 中国 | 業種計 | 312,824 | ▲ 8.3 | 163,332 | ▲ 17.3 | 53,017 | ▲ 17.1 | 110,315 | ▲ 17.4 | 149,491 | 4.0 |
| | 総合工事業 | 134,731 | ▲ 24.2 | 99,864 | ▲ 30.8 | 43,562 | ▲ 17.0 | 56,302 | ▲ 38.7 | 34,867 | 4.4 |
| | 職別工事業 | 50,490 | ▲ 30.4 | 5,789 | ▲ 26.8 | 1,227 | ▲ 48.6 | 4,563 | ▲ 17.5 | 44,701 | ▲ 30.8 |
| | 設備工事業 | 127,602 | 40.3 | 57,679 | 27.6 | 8,229 | ▲ 9.9 | 49,451 | 37.0 | 69,923 | 53.0 |
| 四国 | 業種計 | 174,427 | ▲ 4.3 | 124,428 | 2.5 | 50,135 | 25.3 | 74,293 | ▲ 8.7 | 49,999 | ▲ 17.8 |
| | 総合工事業 | 116,506 | ▲ 13.2 | 99,506 | ▲ 7.7 | 46,294 | 23.2 | 53,212 | ▲ 24.3 | 17,001 | ▲ 35.5 |
| | 職別工事業 | 17,280 | ▲ 28.0 | 2,194 | ▲ 19.9 | 1,710 | 42.1 | 484 | ▲ 68.5 | 15,086 | ▲ 29.1 |
| | 設備工事業 | 40,641 | 69.6 | 22,728 | 110.7 | 2,131 | 72.7 | 20,597 | 115.6 | 17,913 | 36.0 |
| 九州・沖縄 | 業種計 | 801,383 | 32.8 | 487,075 | 24.0 | 196,065 | 31.4 | 291,010 | 19.4 | 314,309 | 49.3 |
| | 総合工事業 | 411,620 | 4.4 | 315,898 | ▲ 2.2 | 181,110 | 36.4 | 134,788 | ▲ 29.1 | 95,721 | 33.9 |
| | 職別工事業 | 268,378 | 161.7 | 105,237 | 382.9 | 3,665 | ▲ 13.5 | 101,572 | 478.5 | 163,141 | 102.0 |
| | 設備工事業 | 121,386 | 14.0 | 65,940 | 36.9 | 11,290 | ▲ 8.0 | 54,650 | 52.2 | 55,447 | ▲ 5.0 |

注) 地域別区分

- 東北 : 青森県, 岩手県, 宮城県, 秋田県, 山形県, 福島県
- 関東 : 茨城県, 栃木県, 群馬県, 埼玉県, 千葉県, 東京都, 神奈川県, 山梨県, 長野県
- 北陸 : 新潟県, 富山県, 石川県, 福井県
- 中部 : 岐阜県, 静岡県, 愛知県, 三重県
- 近畿 : 滋賀県, 京都府, 大阪府, 兵庫県, 奈良県, 和歌山県
- 中国 : 鳥取県, 島根県, 岡山県, 広島県, 山口県
- 四国 : 徳島県, 香川県, 愛媛県, 高知県
- 九州・沖縄 : 福岡県, 佐賀県, 長崎県, 熊本県, 大分県, 宮崎県, 鹿児島県, 沖縄県

I. 受注高

I-3. 業者所在都道府県別受注高

令和6年2月分

(単位: 百万円, %)

| | 合計 | 元請受注高 | | | | | | 下請受注高 | | |
|--------|-----------|--------|-----------|--------|-----------|--------|-----------|--------|-----------|--------|
| | | 元請受注高 | | 公共機関 | | 民間等 | | 下請受注高 | | |
| | | 前年同月比 | 前年同月比 | 前年同月比 | 前年同月比 | 前年同月比 | 前年同月比 | 前年同月比 | | |
| T 全国計 | 8,573,459 | ▲ 8.0 | 5,691,981 | ▲ 8.7 | 1,598,351 | ▲ 18.7 | 4,093,630 | ▲ 4.0 | 2,881,478 | ▲ 6.8 |
| 1 北海道 | 165,905 | ▲ 21.2 | 121,513 | ▲ 8.3 | 64,999 | ▲ 1.8 | 56,514 | ▲ 14.8 | 44,392 | ▲ 43.0 |
| 2 青森 | 52,502 | 54.1 | 19,119 | 22.8 | 10,459 | 8.8 | 8,660 | 45.3 | 33,382 | 80.5 |
| 3 岩手 | 27,948 | ▲ 32.2 | 19,353 | ▲ 9.0 | 3,761 | ▲ 31.6 | 15,592 | ▲ 1.2 | 8,595 | ▲ 56.9 |
| 4 宮城 | 109,530 | ▲ 11.3 | 65,828 | ▲ 12.3 | 18,237 | ▲ 22.2 | 47,591 | ▲ 7.8 | 43,701 | ▲ 9.8 |
| 5 秋田 | 27,242 | ▲ 20.3 | 20,119 | ▲ 12.7 | 9,950 | ▲ 37.5 | 10,168 | 42.6 | 7,124 | ▲ 36.0 |
| 6 山形 | 84,672 | 158.8 | 24,520 | 26.3 | 8,956 | ▲ 19.4 | 15,563 | 87.5 | 60,153 | 352.4 |
| 7 福島 | 64,838 | ▲ 16.9 | 41,372 | ▲ 10.4 | 22,753 | 9.6 | 18,619 | ▲ 26.8 | 23,466 | ▲ 26.3 |
| 8 茨城 | 87,527 | 4.1 | 53,367 | 1.3 | 25,353 | 81.9 | 28,014 | ▲ 27.7 | 34,160 | 8.8 |
| 9 栃木 | 87,326 | ▲ 21.1 | 43,583 | ▲ 27.5 | 13,153 | ▲ 17.3 | 30,430 | ▲ 31.1 | 43,744 | ▲ 13.5 |
| 10 群馬 | 127,815 | 2.1 | 81,599 | 17.3 | 17,889 | 14.3 | 63,710 | 18.1 | 46,217 | ▲ 16.8 |
| 11 埼玉 | 224,213 | 2.1 | 116,717 | ▲ 0.5 | 23,595 | ▲ 22.7 | 93,121 | 7.4 | 107,496 | 5.1 |
| 12 千葉 | 267,832 | 15.7 | 194,962 | 44.2 | 19,438 | ▲ 61.2 | 175,524 | 106.2 | 72,870 | ▲ 24.2 |
| 13 東京 | 3,235,074 | 2.3 | 2,387,840 | 6.0 | 578,007 | ▲ 17.2 | 1,809,833 | 16.4 | 847,234 | ▲ 6.9 |
| 14 神奈川 | 280,805 | ▲ 23.1 | 171,837 | ▲ 40.8 | 35,712 | ▲ 81.7 | 136,125 | 42.2 | 108,968 | 46.1 |
| 15 新潟 | 117,114 | ▲ 52.0 | 65,047 | ▲ 62.1 | 26,951 | ▲ 58.3 | 38,096 | ▲ 64.4 | 52,067 | ▲ 28.0 |
| 16 富山 | 85,533 | ▲ 11.2 | 49,402 | ▲ 10.0 | 25,566 | 42.6 | 23,835 | ▲ 35.5 | 36,131 | ▲ 12.9 |
| 17 石川 | 76,241 | ▲ 11.1 | 23,520 | ▲ 25.7 | 8,425 | ▲ 22.9 | 15,095 | ▲ 27.1 | 52,721 | ▲ 2.5 |
| 18 福井 | 48,399 | ▲ 24.1 | 31,987 | ▲ 36.4 | 13,572 | ▲ 48.2 | 18,415 | ▲ 23.5 | 16,411 | 21.8 |
| 19 山梨 | 23,067 | ▲ 18.1 | 15,258 | 10.1 | 5,773 | 47.7 | 9,484 | ▲ 4.6 | 7,809 | ▲ 45.4 |
| 20 長野 | 91,494 | ▲ 19.0 | 63,325 | ▲ 27.4 | 15,091 | ▲ 58.8 | 48,233 | ▲ 4.7 | 28,169 | 9.1 |
| 21 岐阜 | 115,302 | ▲ 22.1 | 65,903 | ▲ 14.7 | 34,231 | ▲ 29.0 | 31,672 | 9.2 | 49,399 | ▲ 30.3 |
| 22 静岡 | 160,412 | ▲ 3.3 | 87,895 | ▲ 11.6 | 29,825 | ▲ 4.5 | 58,070 | ▲ 14.9 | 72,517 | 9.1 |
| 23 愛知 | 409,520 | ▲ 49.9 | 259,651 | ▲ 54.0 | 51,364 | ▲ 20.5 | 208,287 | ▲ 58.4 | 149,868 | ▲ 40.7 |
| 24 三重 | 55,099 | ▲ 26.5 | 22,333 | ▲ 29.3 | 9,006 | ▲ 33.1 | 13,326 | ▲ 26.5 | 32,767 | ▲ 24.5 |
| 25 滋賀 | 54,290 | 54.5 | 43,827 | 97.8 | 21,942 | 233.3 | 21,885 | 40.5 | 10,463 | ▲ 19.3 |
| 26 京都 | 54,980 | ▲ 15.6 | 29,235 | ▲ 30.0 | 12,209 | ▲ 57.4 | 17,026 | 30.2 | 25,745 | 9.8 |
| 27 大阪 | 879,094 | ▲ 25.2 | 623,140 | ▲ 23.9 | 114,589 | ▲ 9.8 | 508,551 | ▲ 26.5 | 255,954 | ▲ 28.1 |
| 28 兵庫 | 174,334 | 3.0 | 103,770 | ▲ 2.1 | 59,456 | 37.9 | 44,314 | ▲ 29.6 | 70,563 | 11.7 |
| 29 奈良 | 53,872 | 75.5 | 42,713 | 119.3 | 14,280 | 6.8 | 28,433 | 365.1 | 11,158 | ▲ 0.6 |
| 30 和歌山 | 42,848 | 40.3 | 28,412 | 65.7 | 4,589 | ▲ 21.6 | 23,823 | 110.9 | 14,435 | 7.8 |
| 31 鳥取 | 17,813 | ▲ 14.8 | 14,383 | ▲ 1.7 | 7,595 | ▲ 3.7 | 6,788 | 0.6 | 3,430 | ▲ 45.3 |
| 32 島根 | 35,252 | ▲ 7.4 | 20,280 | ▲ 11.0 | 12,601 | 32.8 | 7,679 | ▲ 42.2 | 14,972 | ▲ 2.1 |
| 33 岡山 | 49,990 | ▲ 45.8 | 26,372 | ▲ 25.8 | 9,206 | ▲ 40.5 | 17,167 | ▲ 14.5 | 23,617 | ▲ 58.3 |
| 34 広島 | 145,044 | 6.5 | 69,007 | ▲ 18.9 | 10,815 | ▲ 51.0 | 58,193 | ▲ 7.6 | 76,036 | 48.8 |
| 35 山口 | 64,726 | 20.2 | 33,290 | ▲ 15.5 | 12,801 | 41.8 | 20,489 | ▲ 32.5 | 31,436 | 117.7 |
| 36 徳島 | 26,493 | ▲ 0.2 | 17,197 | ▲ 3.5 | 6,035 | ▲ 14.3 | 11,161 | 3.5 | 9,296 | 6.6 |
| 37 香川 | 59,901 | ▲ 4.0 | 44,035 | ▲ 7.3 | 12,939 | 13.6 | 31,096 | ▲ 13.9 | 15,866 | 6.4 |
| 38 愛媛 | 69,411 | ▲ 10.7 | 51,841 | 8.4 | 21,462 | 35.4 | 30,380 | ▲ 4.9 | 17,570 | ▲ 41.2 |
| 39 高知 | 18,622 | 19.8 | 11,355 | 37.6 | 9,698 | 69.5 | 1,656 | ▲ 34.4 | 7,268 | ▲ 0.3 |
| 40 福岡 | 395,855 | 88.5 | 203,582 | 84.5 | 24,747 | 19.2 | 178,835 | ▲ 99.7 | 192,273 | 92.9 |
| 41 佐賀 | 38,377 | ▲ 53.3 | 21,210 | ▲ 70.7 | 7,633 | ▲ 17.7 | 13,577 | ▲ 78.4 | 17,168 | 72.8 |
| 42 長崎 | 48,999 | 18.4 | 32,673 | 5.3 | 21,350 | 83.5 | 11,323 | ▲ 41.6 | 16,326 | 57.4 |
| 43 熊本 | 64,507 | 3.4 | 47,663 | 30.6 | 27,495 | 71.8 | 20,168 | ▲ 1.6 | 16,844 | ▲ 34.9 |
| 44 大分 | 44,993 | ▲ 14.9 | 35,675 | 5.1 | 21,578 | 26.1 | 14,097 | ▲ 16.1 | 9,318 | ▲ 50.8 |
| 45 宮崎 | 48,519 | 38.2 | 27,117 | 3.7 | 11,343 | ▲ 39.6 | 15,773 | 113.8 | 21,402 | 139.0 |
| 46 鹿児島 | 90,279 | 57.4 | 67,966 | 71.9 | 49,929 | 110.8 | 18,037 | 13.8 | 22,312 | 25.2 |
| 47 沖縄 | 69,855 | 12.4 | 51,190 | 18.7 | 31,989 | 0.0 | 19,200 | 72.1 | 18,666 | ▲ 1.7 |

注) 受注高の少ない集計区分等の数値は、誤差が大きいので利用に当たっては注意してください。

I. 受注高

I-4. 資本金階層別・業種別受注高

令和6年2月分

(単位: 百万円, %)

| | 合計 | 元請受注高 | | | | | | 下請受注高 | | |
|-------------|-----------|--------|-----------|--------|-----------|---------|-----------|--------|-----------|---------|
| | | 元請受注高 | | 公共機関 | | 民間等 | | 下請受注高 | | |
| | | 前年同月比 | 前年同月比 | 前年同月比 | 前年同月比 | 前年同月比 | 前年同月比 | | | |
| T 合計 | 8,573,459 | ▲ 8.0 | 5,691,981 | ▲ 8.7 | 1,598,351 | ▲ 18.7 | 4,093,630 | ▲ 4.0 | 2,881,478 | ▲ 6.8 |
| 1 個人 | 5,638 | ▲ 71.9 | 5,638 | 101.7 | 0 | ▲ 100.0 | 5,638 | 139.2 | 0 | ▲ 100.0 |
| 2 ~1千万円未満 | 695,331 | 42.2 | 251,931 | 33.6 | 25,657 | ▲ 11.7 | 226,275 | 41.9 | 443,400 | 47.6 |
| 3 1千万~3億円未満 | 4,103,857 | ▲ 16.3 | 2,343,505 | ▲ 15.6 | 835,737 | ▲ 10.1 | 1,507,768 | ▲ 18.3 | 1,760,352 | ▲ 17.2 |
| 4 3~20億円未満 | 988,775 | ▲ 8.6 | 734,579 | ▲ 10.6 | 112,486 | ▲ 58.9 | 622,093 | 13.5 | 254,196 | ▲ 2.5 |
| 5 20億円以上 | 2,779,858 | ▲ 1.8 | 2,356,328 | ▲ 3.6 | 624,471 | ▲ 15.0 | 1,731,856 | 1.4 | 423,530 | 9.1 |
| 3億円以下の法人 | 4,906,012 | ▲ 11.2 | 2,683,536 | ▲ 12.6 | 867,365 | ▲ 10.5 | 1,816,171 | ▲ 13.6 | 2,222,476 | ▲ 9.3 |
| 総合工事業 | 2,630,087 | ▲ 16.9 | 1,804,612 | ▲ 21.4 | 733,580 | ▲ 11.1 | 1,071,032 | ▲ 27.1 | 825,475 | ▲ 5.0 |
| 職別工事業 | 1,168,895 | ▲ 5.1 | 380,853 | 22.9 | 33,339 | ▲ 31.0 | 347,514 | 32.8 | 788,042 | ▲ 14.5 |
| 設備工事業 | 1,107,030 | ▲ 1.8 | 498,071 | 6.7 | 100,446 | 5.5 | 397,624 | 7.0 | 608,959 | ▲ 7.8 |
| 3億円超の法人 | 3,661,809 | ▲ 3.1 | 3,002,807 | ▲ 4.9 | 730,986 | ▲ 26.7 | 2,271,821 | 5.2 | 659,002 | 5.6 |
| 総合工事業 | 2,303,359 | ▲ 3.7 | 2,186,470 | ▲ 2.8 | 545,621 | ▲ 17.3 | 1,640,849 | 3.2 | 116,889 | ▲ 17.6 |
| 職別工事業 | 195,424 | ▲ 2.8 | 39,377 | ▲ 36.2 | 3,692 | ▲ 77.9 | 35,686 | ▲ 20.7 | 156,046 | 12.0 |
| 設備工事業 | 1,163,026 | ▲ 2.2 | 776,960 | ▲ 8.1 | 181,673 | ▲ 43.5 | 595,287 | 13.6 | 386,067 | 12.5 |

注) 受注高の少ない集計区分等の数値は、誤差が大きいので利用に当たっては注意してください。

II. 公共機関からの受注工事(1件500万円以上の工事)

II-1. 発注機関別請負契約額時系列表

| | 合 計 | | 国の機関 | | | | | | 独立行政法人 | | 政府関連企業等 | |
|-------------|------------|--------|-----------|--------|-----------|--------|---------|--------|-----------|--------|---------|--|
| | | 前年比 | | 前年比 | 国 | 前年比 | | 前年比 | | 前年比 | | |
| R2年度 | 21,643,955 | - | 7,986,972 | - | 4,693,466 | - | 613,676 | - | 2,679,831 | - | | |
| R3年度 | 20,098,941 | ▲ 7.1 | 7,064,791 | ▲ 11.5 | 3,796,841 | ▲ 19.1 | 486,691 | ▲ 20.7 | 2,781,259 | 3.8 | | |
| R4年度 | 21,542,223 | 7.2 | 7,091,002 | 0.4 | 4,106,463 | 8.2 | 701,192 | 44.1 | 2,283,347 | ▲ 17.9 | | |
| R4. 4～R5. 2 | 18,098,304 | 8.7 | 5,572,865 | 1.2 | 3,176,437 | 14.3 | 542,293 | 39.8 | 1,854,135 | ▲ 20.7 | | |
| R5. 4～R6. 2 | 17,760,209 | ▲ 1.9 | 5,243,294 | ▲ 5.9 | 3,025,792 | ▲ 4.7 | 511,200 | ▲ 5.7 | 1,706,301 | ▲ 8.0 | | |
| R3年 | 20,774,811 | ▲ 1.6 | 7,755,083 | 8.6 | 4,147,738 | ▲ 0.0 | 551,590 | ▲ 19.8 | 3,055,755 | 32.7 | | |
| R4年 | 20,487,246 | ▲ 1.4 | 6,868,086 | ▲ 11.4 | 3,996,360 | ▲ 3.6 | 529,380 | ▲ 4.0 | 2,342,346 | ▲ 23.3 | | |
| R5年 | 21,653,607 | 5.7 | 6,890,435 | 0.3 | 4,071,870 | 1.9 | 737,614 | 39.3 | 2,080,951 | ▲ 11.2 | | |
| R5. 1～R5. 2 | 3,205,850 | 49.8 | 1,219,826 | 27.7 | 739,934 | 36.7 | 160,574 | 229.2 | 319,318 | ▲ 12.6 | | |
| R6. 1～R6. 2 | 2,756,370 | ▲ 14.0 | 1,090,822 | ▲ 10.6 | 623,883 | ▲ 15.7 | 93,058 | ▲ 42.0 | 373,881 | 17.1 | | |
| R5. 1-3 | 6,649,769 | 18.9 | 2,737,964 | 8.9 | 1,669,960 | 7.1 | 319,473 | 116.4 | 748,531 | ▲ 7.3 | | |
| R5. 4-6 | 4,509,391 | 0.8 | 1,482,761 | ▲ 0.2 | 865,352 | 5.3 | 158,951 | 47.2 | 458,458 | ▲ 17.5 | | |
| R5. 7-9 | 5,848,319 | 0.5 | 1,484,809 | ▲ 9.1 | 937,794 | ▲ 11.6 | 99,989 | ▲ 11.0 | 447,027 | ▲ 3.0 | | |
| R5. 10-12 | 4,646,129 | 1.1 | 1,184,901 | ▲ 4.0 | 598,764 | 8.0 | 159,202 | ▲ 1.4 | 426,936 | ▲ 17.6 | | |
| R6. 1-3 | | | | | | | | | | | | |
| 令和4年 4月 | 1,356,163 | 0.3 | 655,001 | 7.5 | 397,952 | 42.6 | 27,855 | ▲ 45.3 | 229,194 | ▲ 17.9 | | |
| 5月 | 1,089,241 | ▲ 21.5 | 309,856 | ▲ 42.6 | 155,195 | ▲ 35.3 | 38,166 | 127.9 | 116,495 | ▲ 58.9 | | |
| 6月 | 2,028,976 | ▲ 6.2 | 520,640 | ▲ 17.6 | 268,371 | ▲ 17.4 | 41,980 | ▲ 5.2 | 210,290 | ▲ 19.9 | | |
| 7月 | 1,677,043 | ▲ 12.0 | 407,033 | ▲ 17.4 | 274,780 | 0.6 | 28,046 | ▲ 51.1 | 104,206 | ▲ 35.9 | | |
| 8月 | 1,716,706 | 6.7 | 428,937 | ▲ 4.8 | 275,252 | 25.3 | 30,165 | ▲ 15.6 | 123,520 | ▲ 36.7 | | |
| 9月 | 2,427,205 | 20.1 | 797,635 | 26.3 | 510,367 | 54.0 | 54,086 | 6.2 | 233,182 | ▲ 6.5 | | |
| 10月 | 1,740,580 | 12.7 | 450,123 | 6.4 | 219,492 | ▲ 4.1 | 62,717 | 129.1 | 167,914 | 0.6 | | |
| 11月 | 1,307,684 | 6.7 | 374,693 | 7.6 | 166,503 | ▲ 0.8 | 60,712 | 112.6 | 147,479 | ▲ 2.9 | | |
| 12月 | 1,548,855 | 19.4 | 409,120 | ▲ 3.1 | 168,591 | ▲ 2.3 | 37,992 | 39.6 | 202,537 | ▲ 9.0 | | |
| 令和5年 1月 | 1,117,320 | 13.9 | 446,968 | 7.4 | 223,981 | 10.9 | 67,662 | 188.1 | 155,325 | ▲ 18.5 | | |
| 2月 | 2,088,530 | 80.1 | 772,859 | 43.4 | 515,953 | 52.1 | 92,912 | 267.4 | 163,993 | ▲ 6.0 | | |
| 3月 | 3,443,919 | ▲ 0.3 | 1,518,137 | ▲ 2.7 | 930,026 | ▲ 8.7 | 158,899 | 60.7 | 429,213 | ▲ 3.0 | | |
| 令和5年 4月 | 1,182,218 | ▲ 12.8 | 549,977 | ▲ 16.0 | 292,948 | ▲ 26.4 | 51,990 | 86.6 | 205,038 | ▲ 10.5 | | |
| 5月 | 1,313,234 | 20.6 | 398,404 | 28.6 | 265,519 | 71.1 | 41,291 | 8.2 | 91,595 | ▲ 21.4 | | |
| 6月 | 2,013,939 | ▲ 0.7 | 534,380 | 2.6 | 306,885 | 14.4 | 65,670 | 56.4 | 161,825 | ▲ 23.0 | | |
| 7月 | 1,852,753 | 10.5 | 545,349 | 34.0 | 392,361 | 42.8 | 36,367 | 29.7 | 116,621 | 11.9 | | |
| 8月 | 1,747,628 | 1.8 | 363,598 | ▲ 15.2 | 202,188 | ▲ 26.5 | 26,360 | ▲ 12.6 | 135,050 | 9.3 | | |
| 9月 | 2,247,938 | ▲ 7.4 | 575,862 | ▲ 27.8 | 343,245 | ▲ 32.7 | 37,261 | ▲ 31.1 | 195,356 | ▲ 16.2 | | |
| 10月 | 1,458,521 | ▲ 16.2 | 396,476 | ▲ 11.9 | 177,925 | ▲ 18.9 | 71,806 | 14.5 | 146,746 | ▲ 12.6 | | |
| 11月 | 1,416,050 | 8.3 | 367,422 | ▲ 1.9 | 191,565 | 15.1 | 32,609 | ▲ 46.3 | 143,248 | ▲ 2.9 | | |
| 12月 | 1,771,558 | 14.4 | 421,003 | 2.9 | 229,274 | 36.0 | 54,787 | 44.2 | 136,942 | ▲ 32.4 | | |
| 令和6年 1月 | 1,106,727 | ▲ 0.9 | 382,975 | ▲ 14.3 | 167,159 | ▲ 25.4 | 37,803 | ▲ 44.1 | 178,013 | 14.6 | | |
| 2月 | 1,649,643 | ▲ 21.0 | 707,847 | ▲ 8.4 | 456,724 | ▲ 11.5 | 55,255 | ▲ 40.5 | 195,868 | 19.4 | | |
| 3月 | | | | | | | | | | | | |

注) 平成15年度から平成20年度までは「国の機関」のうちの国以外の機関における分類変更に伴い、各機関の前年同月比が計算できないため、「独立行政法人」及び「政府関連企業等」の合計値を「(再掲) 国以外の機関」として計上し、再掲していたが、各機関のデータが蓄積されたので、平成21年4月より再掲を行わないこととした。

(単位：百万円，%)

| 地方の機関 | | | | | | | | | | | |
|------------|--------|-----------|--------|-----------|--------|-----------|--------|-----------|--------|-------------|--|
| | 都道府県 | | 市区町村 | | 地方公営企業 | | その他 | | 前年比 | | |
| | 前年比 | | 前年比 | | 前年比 | | 前年比 | | | | |
| 13,656,983 | - | 5,725,923 | - | 6,068,847 | - | 1,297,697 | - | 564,516 | - | R2年度 | |
| 13,034,149 | ▲ 4.6 | 5,521,496 | ▲ 3.6 | 5,596,687 | ▲ 7.8 | 1,340,721 | 3.3 | 575,246 | 1.9 | R3年度 | |
| 14,451,221 | 10.9 | 5,945,057 | 7.7 | 6,268,690 | 12.0 | 1,239,305 | ▲ 7.6 | 998,169 | 73.5 | R4年度 | |
| 12,525,439 | 12.4 | 4,914,709 | 9.9 | 5,656,399 | 13.0 | 1,077,759 | ▲ 6.3 | 876,571 | 72.0 | R4. 4~R5. 2 | |
| 12,516,915 | ▲ 0.1 | 4,116,663 | ▲ 16.2 | 5,687,200 | 0.5 | 2,069,591 | 92.0 | 643,462 | ▲ 26.6 | R5. 4~R6. 2 | |
| 13,019,728 | ▲ 6.8 | 5,411,773 | ▲ 6.3 | 5,683,823 | ▲ 8.7 | 1,369,305 | ▲ 3.9 | 554,827 | 0.6 | R3年 | |
| 13,619,159 | 4.6 | 5,851,888 | 8.1 | 5,943,679 | 4.6 | 1,262,298 | ▲ 7.8 | 561,295 | 1.2 | R4年 | |
| 14,763,172 | 8.4 | 5,269,772 | ▲ 9.9 | 6,426,240 | 8.1 | 1,927,270 | 52.7 | 1,139,890 | 103.1 | R5年 | |
| 1,986,023 | 67.5 | 705,138 | 18.8 | 697,459 | 76.2 | 133,140 | 4.9 | 450,286 | 547.5 | R5. 1~R5. 2 | |
| 1,665,548 | ▲ 16.1 | 582,376 | ▲ 17.4 | 570,710 | ▲ 18.2 | 437,007 | 228.2 | 75,455 | ▲ 83.2 | R6. 1~R6. 2 | |
| 3,911,805 | 27.0 | 1,735,486 | 5.7 | 1,309,750 | 33.0 | 294,686 | ▲ 7.2 | 571,883 | 323.6 | R5. 1- 3 | |
| 3,026,630 | 1.3 | 947,809 | 7.3 | 1,582,529 | 1.4 | 288,641 | ▲ 17.9 | 207,651 | 6.9 | R5. 4- 6 | |
| 4,363,510 | 4.2 | 1,427,194 | ▲ 17.6 | 2,045,246 | 2.9 | 631,317 | 86.1 | 259,753 | 104.7 | R5. 7- 9 | |
| 3,461,227 | 2.9 | 1,159,284 | ▲ 27.3 | 1,488,714 | 5.5 | 712,626 | 180.8 | 100,603 | ▲ 4.3 | R5.10-12 | |
| | | | | | | | | | | R6. 1- 3 | |
| 701,162 | ▲ 5.6 | 304,259 | ▲ 6.6 | 233,342 | ▲ 19.1 | 129,498 | 38.5 | 34,062 | ▲ 2.8 | 令和4年 4月 | |
| 779,384 | ▲ 8.0 | 181,116 | ▲ 34.9 | 448,351 | ▲ 0.6 | 61,909 | 21.4 | 88,009 | 31.4 | 5月 | |
| 1,508,336 | ▲ 1.5 | 397,627 | ▲ 7.2 | 878,315 | ▲ 1.9 | 160,265 | ▲ 0.1 | 72,130 | 53.9 | 6月 | |
| 1,270,010 | ▲ 10.1 | 476,182 | ▲ 2.5 | 654,316 | ▲ 10.9 | 115,675 | ▲ 13.4 | 23,838 | ▲ 58.3 | 7月 | |
| 1,287,769 | 11.2 | 567,117 | 21.2 | 574,414 | 22.8 | 93,061 | ▲ 40.8 | 53,177 | ▲ 18.4 | 8月 | |
| 1,629,571 | 17.4 | 689,736 | 11.0 | 759,469 | 29.9 | 130,460 | ▲ 9.5 | 49,906 | 29.3 | 9月 | |
| 1,290,457 | 15.0 | 656,365 | 22.2 | 502,775 | 12.4 | 99,221 | ▲ 10.1 | 32,096 | 19.6 | 10月 | |
| 932,991 | 6.3 | 477,338 | 35.8 | 341,225 | ▲ 8.7 | 77,396 | ▲ 17.7 | 37,032 | ▲ 36.2 | 11月 | |
| 1,139,735 | 30.3 | 459,832 | 20.8 | 566,733 | 53.3 | 77,136 | ▲ 2.1 | 36,035 | ▲ 20.9 | 12月 | |
| 670,352 | 18.6 | 303,727 | 1.9 | 247,703 | 33.7 | 75,015 | 10.9 | 43,907 | 212.5 | 令和5年 1月 | |
| 1,315,671 | 112.0 | 401,411 | 35.9 | 449,756 | 113.6 | 58,125 | ▲ 1.8 | 406,379 | 632.3 | 2月 | |
| 1,925,782 | 1.7 | 1,030,347 | ▲ 1.8 | 612,291 | 4.0 | 161,546 | ▲ 15.3 | 121,598 | 85.7 | 3月 | |
| 632,242 | ▲ 9.8 | 246,052 | ▲ 19.1 | 243,908 | 4.5 | 89,196 | ▲ 31.1 | 53,085 | 55.8 | 令和5年 4月 | |
| 914,829 | 17.4 | 226,496 | 25.1 | 553,474 | 23.4 | 60,306 | ▲ 2.6 | 74,553 | ▲ 15.3 | 5月 | |
| 1,479,559 | ▲ 1.9 | 475,261 | 19.5 | 785,147 | ▲ 10.6 | 139,139 | ▲ 13.2 | 80,012 | 10.9 | 6月 | |
| 1,307,404 | 2.9 | 451,162 | ▲ 5.3 | 656,442 | 0.3 | 118,886 | 2.8 | 80,914 | 239.4 | 7月 | |
| 1,384,030 | 7.5 | 453,125 | ▲ 20.1 | 674,695 | 17.5 | 227,558 | 144.5 | 28,652 | ▲ 46.1 | 8月 | |
| 1,672,076 | 2.6 | 522,906 | ▲ 24.2 | 714,109 | ▲ 6.0 | 284,874 | 118.4 | 150,187 | 200.9 | 9月 | |
| 1,062,045 | ▲ 17.7 | 463,111 | ▲ 29.4 | 487,225 | ▲ 3.1 | 85,133 | ▲ 14.2 | 26,576 | ▲ 17.2 | 10月 | |
| 1,048,628 | 12.4 | 293,618 | ▲ 38.5 | 398,444 | 16.8 | 315,302 | 307.4 | 41,263 | 11.4 | 11月 | |
| 1,350,555 | 18.5 | 402,555 | ▲ 12.5 | 603,045 | 6.4 | 312,191 | 304.7 | 32,764 | ▲ 9.1 | 12月 | |
| 723,752 | 8.0 | 237,582 | ▲ 21.8 | 218,263 | ▲ 11.9 | 254,514 | 239.3 | 13,392 | ▲ 69.5 | 令和6年 1月 | |
| 941,796 | ▲ 28.4 | 344,794 | ▲ 14.1 | 352,447 | ▲ 21.6 | 182,493 | 214.0 | 62,063 | ▲ 84.7 | 2月 | |
| | | | | | | | | | | 3月 | |

II. 公共機関からの受注工事(1件500万円以上の工事)

II-2. 1) 発注機関別・目的別工事分類別請負契約額

令和6年 2月分

(単位：百万円，%)

| | 合 計 | | 国の機関 | | | | 地方の機関 | | | | |
|-----------|-----------|-----------|---------|---------|------------|-------------|---------|---------|---------|------------|--------|
| | | 前年 同月比 | | 国 | 独立 行政法人 | 政府関連 企業等 | | 都道府県 | 市区町村 | 地方 公営企業 | その他 |
| T 合計 | 1,649,643 | ▲ 21.0 | 707,847 | 456,724 | 55,255 | 195,868 | 941,796 | 344,794 | 352,447 | 182,493 | 62,063 |
| 1 治山・治水 | 183,344 | ▲ 6.9 | 63,952 | 60,074 | 2,869 | 1,009 | 119,391 | 97,350 | 22,274 | -269 | 37 |
| 2 農林水産 | 38,357 | ▲ 23.2 | 12,485 | 12,203 | 67 | 215 | 25,872 | 19,332 | 6,404 | | 136 |
| 3 道路 | 468,314 | ▲ 11.7 | 303,260 | 151,271 | | 151,990 | 165,054 | 114,688 | 42,266 | 4,668 | 3,432 |
| 4 港湾・空港 | 116,951 | 188.5 | 66,836 | 66,319 | | 518 | 50,114 | 31,933 | 17,502 | 494 | 186 |
| 5 下水道 | 110,994 | 24.4 | 11,608 | | | 11,608 | 99,386 | 14,563 | 62,924 | 21,739 | 160 |
| 6 公園 | 25,808 | 17.9 | 3,992 | 44 | | 3,948 | 21,816 | 3,874 | 17,880 | | 63 |
| 7 教育・病院 | 112,810 | ▲ 33.8 | 6,900 | 681 | 2,636 | 3,583 | 105,910 | 19,607 | 80,591 | 5,696 | 16 |
| 8 住宅・宿舍 | 50,387 | 2.3 | 26,674 | 14,670 | 10,795 | 1,210 | 23,712 | 14,928 | 7,960 | 162 | 662 |
| 9 庁舎 | 42,495 | ▲ 42.2 | 20,724 | 19,136 | 706 | 883 | 21,771 | 3,340 | 18,206 | | 224 |
| 10 再開発 | 706 | 6,296.3 | 0 | | | | 706 | | 706 | | |
| 11 土地造成 | 7,706 | ▲ 60.0 | 1,905 | 334 | 1,570 | | 5,802 | 3,936 | 949 | 698 | 219 |
| 12 鉄道・軌道 | 29,960 | ▲ 51.4 | 27,524 | 247 | 25,145 | 2,132 | 2,436 | 427 | | 2,009 | |
| 13 郵便 | 4,122 | 2,203.0 | 4,122 | | | 4,122 | 0 | | | | |
| 14 電気・ガス | 23,507 | 1,771.0 | 0 | | | | 23,507 | | | 23,507 | |
| 15 上・工業水道 | 146,016 | ▲ 37.6 | 237 | | 237 | | 145,779 | 3,948 | 19,551 | 121,117 | 1,163 |
| 16 廃棄物処理 | 84,716 | ▲ 75.3 | 0 | | | | 84,716 | 682 | 28,874 | | 55,160 |
| 17 その他 | 203,449 | ▲ 1.6 | 157,627 | 131,744 | 11,232 | 14,652 | 45,822 | 16,185 | 26,360 | 2,673 | 604 |
| 災害復旧（再掲） | 74,984 | 18.9 | 26,306 | 23,953 | | 2,353 | 48,678 | 36,722 | 11,988 | | -33 |
| 維持補修（再掲） | 217,383 | 29.1 | 59,544 | 30,341 | 9,830 | 19,374 | 157,839 | 112,300 | 36,125 | 6,364 | 3,051 |

II. 公共機関からの受注工事(1件500万円以上の工事)

II-2. 2)発注機関別・目的別工事分類別請負契約額(寄与度)

令和6年 2月分

| | 合 計 | 国の機関 | | | 地方の機関 | | | | | |
|-----------|--------|-------|------------|-------------|-------|--------|------------|-------|-------|--------|
| | | 国 | 独立 行政法人 | 政府関連 企業等 | 都道府県 | 市区町村 | 地方 公営企業 | その他 | | |
| T 合計 | ▲ 21.0 | ▲ 3.1 | ▲ 2.8 | ▲ 1.8 | 1.5 | ▲ 17.9 | ▲ 2.7 | ▲ 4.7 | 6.0 | ▲ 16.5 |
| 1 治山・治水 | ▲ 0.7 | ▲ 1.1 | ▲ 1.3 | 0.1 | 0.0 | 0.4 | ▲ 0.0 | 0.5 | ▲ 0.0 | ▲ 0.0 |
| 2 農林水産 | ▲ 0.6 | ▲ 0.4 | ▲ 0.4 | ▲ 0.0 | 0.0 | ▲ 0.1 | ▲ 0.0 | ▲ 0.1 | | 0.0 |
| 3 道路 | ▲ 3.0 | ▲ 0.2 | ▲ 1.2 | ▲ 0.0 | 1.1 | ▲ 2.8 | ▲ 1.7 | ▲ 1.0 | 0.2 | ▲ 0.3 |
| 4 港湾・空港 | 3.7 | 2.4 | 2.4 | ▲ 0.0 | 0.0 | 1.2 | 0.6 | 0.7 | 0.0 | ▲ 0.1 |
| 5 下水道 | 1.0 | 0.0 | | | 0.0 | 1.0 | ▲ 0.3 | 0.9 | 0.4 | ▲ 0.1 |
| 6 公園 | 0.2 | 0.0 | ▲ 0.1 | ▲ 0.0 | 0.1 | 0.2 | ▲ 0.3 | 0.5 | ▲ 0.0 | 0.0 |
| 7 教育・病院 | ▲ 2.8 | ▲ 0.6 | ▲ 0.3 | 0.1 | ▲ 0.4 | ▲ 2.1 | ▲ 0.0 | ▲ 0.3 | 0.2 | ▲ 2.0 |
| 8 住宅・宿舍 | 0.1 | ▲ 0.1 | 0.2 | ▲ 0.4 | 0.1 | 0.2 | 0.2 | 0.0 | 0.0 | ▲ 0.1 |
| 9 庁舎 | ▲ 1.5 | ▲ 0.2 | ▲ 0.3 | 0.0 | 0.0 | ▲ 1.3 | ▲ 1.4 | 0.1 | ▲ 0.0 | ▲ 0.0 |
| 10 再開発 | 0.0 | | | | | 0.0 | | 0.0 | | |
| 11 土地造成 | ▲ 0.6 | ▲ 0.1 | 0.0 | ▲ 0.1 | ▲ 0.0 | ▲ 0.5 | ▲ 0.2 | ▲ 0.3 | 0.0 | ▲ 0.0 |
| 12 鉄道・軌道 | ▲ 1.5 | ▲ 1.4 | 0.0 | ▲ 1.3 | ▲ 0.1 | ▲ 0.1 | 0.0 | | ▲ 0.0 | ▲ 0.1 |
| 13 郵便 | 0.2 | 0.2 | | | 0.2 | | | | | |
| 14 電気・ガス | 1.1 | | | | | 1.1 | | | 1.1 | |
| 15 上・工業水道 | ▲ 4.2 | ▲ 0.0 | | ▲ 0.0 | | ▲ 4.2 | ▲ 0.1 | ▲ 8.0 | 4.0 | ▲ 0.0 |
| 16 廃棄物処理 | ▲ 12.4 | ▲ 0.0 | | | ▲ 0.0 | ▲ 12.4 | 0.0 | 1.3 | ▲ 0.0 | ▲ 13.7 |
| 17 その他 | ▲ 0.2 | ▲ 1.6 | ▲ 2.0 | ▲ 0.1 | 0.5 | 1.4 | 0.6 | 0.8 | 0.1 | ▲ 0.1 |
| 災害復旧(再掲) | 0.6 | 0.9 | 0.8 | 0.0 | 0.1 | ▲ 0.4 | ▲ 0.2 | ▲ 0.2 | ▲ 0.0 | ▲ 0.0 |
| 維持補修(再掲) | 2.3 | 0.4 | 0.1 | 0.4 | ▲ 0.1 | 2.0 | 2.4 | ▲ 0.2 | ▲ 0.2 | ▲ 0.1 |

Ⅱ.公共機関からの受注工事(1件500万以上の工事)

Ⅱ-3.工事種類別請負契約額

令和6年 2月分

(単位:百万円, %)

| | 請負契約額 | | |
|----------------|-----------|--------|--------|
| | | 前年同月比 | 寄与度 |
| 合計 | 1,649,643 | ▲ 21.0 | ▲ 21.0 |
| 建築・建築設備合計 | 381,670 | ▲ 30.8 | ▲ 8.1 |
| 1. 住宅・同設備工事 | 58,800 | 13.1 | 0.3 |
| 2. 非住宅・同設備工事 | 322,870 | ▲ 35.4 | ▲ 8.5 |
| 土木工事計 | 1,133,855 | ▲ 13.9 | ▲ 8.8 |
| 3. 橋梁・高架構造物工事 | 125,185 | ▲ 34.2 | ▲ 3.1 |
| 4. トンネル工事 | 165,743 | 93.2 | 3.8 |
| 5. ダム・えん堤工事 | 47,730 | 7.4 | 0.2 |
| 6. 管渠工事 | 121,870 | 62.7 | 2.2 |
| 7. 電線路工事 | 24,421 | 52.4 | 0.4 |
| 8. 舗装工事 | 80,977 | 7.2 | 0.3 |
| 9. しゅんせつ・埋立工事 | 30,176 | 12.8 | 0.2 |
| 10. 土工事(9.を除く) | 112,853 | 6.8 | 0.3 |
| 11. その他の土木工事 | 424,902 | ▲ 39.1 | ▲ 13.1 |
| 12. 機械装置等工事 | 134,118 | ▲ 38.8 | ▲ 4.1 |

Ⅱ. 公共機関からの受注工事(1件500万円以上の工事)

Ⅱ-4. 発注機関別・施工都道府県別請負契約額

令和6年 2月分

(単位:百万円,%)

| | 合計 | | 国の機関 | | | | 地方の機関 | | | | |
|--------|-----------|-----------|---------|---------|------------|-------------|---------|---------|------------|---------|--------|
| | | 前年 同月比 | | 国 | 独立 行政法人 | 政府関連 企業等 | 都道府県 | 市区町村 | 地方 公営企業 | その他 | |
| Ⅰ.全国計 | 1,649,643 | ▲ 21.0 | 707,847 | 456,724 | 55,255 | 195,868 | 941,796 | 344,794 | 352,447 | 182,493 | 62,063 |
| 1.北海道 | 125,348 | 1.6 | 72,543 | 21,431 | 18,459 | 32,653 | 52,806 | 8,022 | 38,034 | 6,541 | 209 |
| 2.青森 | 17,322 | 17.9 | 11,028 | 10,401 | 473 | 155 | 6,294 | 4,388 | 1,839 | | 67 |
| 3.岩手 | 13,160 | 78.4 | 7,675 | 783 | | 6,892 | 5,486 | 4,951 | 416 | 81 | 38 |
| 4.宮城 | 26,976 | 23.2 | 8,643 | 8,402 | | 241 | 18,333 | 8,286 | 7,401 | 2,655 | -9 |
| 5.秋田 | 26,168 | ▲ 15.6 | 19,946 | 9,936 | 9,285 | 725 | 6,222 | 827 | 1,042 | 4,332 | 20 |
| 6.山形 | 20,314 | 3.6 | 2,317 | 1,592 | | 725 | 17,997 | 2,752 | 1,606 | 13,452 | 186 |
| 7.福島 | 59,771 | 121.3 | 29,578 | 23,135 | 171 | 6,272 | 30,193 | 10,676 | 17,085 | 1,782 | 650 |
| 8.茨城 | 20,514 | ▲ 50.6 | 7,651 | 6,268 | 479 | 904 | 12,863 | 7,210 | 5,467 | 157 | 30 |
| 9.栃木 | 18,792 | 28.0 | 6,362 | 241 | 2,747 | 3,374 | 12,429 | 7,427 | 4,882 | 96 | 24 |
| 10.群馬 | 18,246 | ▲ 28.7 | 3,140 | 2,596 | 122 | 423 | 15,106 | 8,274 | 5,271 | 1,561 | |
| 11.埼玉 | 61,113 | 46.5 | 27,345 | 10,983 | 6,842 | 9,520 | 33,768 | 8,792 | 11,430 | 11,889 | 1,657 |
| 12.千葉 | 47,656 | ▲ 72.1 | 24,506 | 2,292 | 384 | 21,831 | 23,150 | 11,820 | 5,913 | 5,202 | 216 |
| 13.東京 | 158,665 | ▲ 47.6 | 78,779 | 66,649 | 3,069 | 9,061 | 79,886 | 40,638 | 21,107 | 13,987 | 4,154 |
| 14.神奈川 | 110,838 | 162.6 | 73,038 | 22,657 | 1,616 | 48,764 | 37,800 | 4,547 | 21,063 | 12,039 | 151 |
| 15.新潟 | 32,332 | ▲ 43.8 | 10,724 | 8,177 | | 2,546 | 21,608 | 3,383 | 11,461 | 6,742 | 22 |
| 16.富山 | 37,198 | 166.2 | 29,353 | 26,625 | | 2,729 | 7,844 | 3,238 | 3,826 | 781 | |
| 17.石川 | 7,753 | ▲ 39.5 | 3,361 | 3,337 | | 24 | 4,393 | 1,317 | 2,411 | 650 | 15 |
| 18.福井 | 11,665 | ▲ 43.1 | 4,615 | 2,703 | 1,912 | | 7,050 | 3,397 | 2,782 | 870 | |
| 19.山梨 | 8,012 | 87.7 | 3,300 | 491 | 1,043 | 1,767 | 4,712 | 3,659 | 1,053 | | |
| 20.長野 | 25,296 | ▲ 52.5 | 15,624 | 11,123 | 2,061 | 2,440 | 9,672 | 5,863 | 2,708 | 554 | 547 |
| 21.岐阜 | 23,728 | ▲ 51.8 | 9,108 | 6,503 | 828 | 1,777 | 14,620 | 8,062 | 6,522 | 36 | |
| 22.静岡 | 25,183 | ▲ 32.4 | 15,058 | 7,755 | | 7,303 | 10,125 | 3,984 | 6,094 | 34 | 14 |
| 23.愛知 | 40,251 | ▲ 71.4 | 15,054 | 7,709 | 2,195 | 5,150 | 25,197 | 16,045 | 5,527 | 2,968 | 657 |
| 24.三重 | 29,037 | ▲ 8.1 | 7,928 | 6,196 | | 1,732 | 21,110 | 5,481 | 15,489 | 78 | 62 |
| 25.滋賀 | 23,603 | 19.0 | 8,647 | 4,428 | | 4,219 | 14,957 | 1,854 | 13,103 | | |
| 26.京都 | 15,236 | 27.3 | 4,932 | 1,929 | 277 | 2,726 | 10,304 | 5,409 | 3,156 | 1,634 | 106 |
| 27.大阪 | 111,952 | ▲ 41.2 | 7,582 | 4,419 | 1,755 | 1,408 | 104,370 | 13,621 | 11,439 | 78,569 | 741 |
| 28.兵庫 | 57,711 | ▲ 43.8 | 11,475 | 6,564 | 502 | 4,409 | 46,236 | 6,334 | 20,994 | 816 | 18,092 |
| 29.奈良 | 4,971 | ▲ 41.1 | -140 | -150 | 10 | | 5,111 | 2,331 | 2,678 | 102 | |
| 30.和歌山 | 10,372 | ▲ 21.7 | 7,917 | 7,406 | | 511 | 2,455 | 1,563 | 598 | 294 | |
| 31.鳥取 | 8,908 | 33.1 | 1,890 | 1,890 | | | 7,018 | 5,191 | 1,827 | | |
| 32.島根 | 14,042 | ▲ 3.8 | 6,762 | 6,066 | 10 | 687 | 7,280 | 4,191 | 2,889 | 154 | 45 |
| 33.岡山 | 10,153 | ▲ 50.1 | 2,862 | 2,474 | | 388 | 7,290 | 1,901 | 3,149 | 2,241 | |
| 34.広島 | 14,165 | ▲ 19.5 | 4,705 | 2,010 | | 2,695 | 9,460 | 6,400 | 2,803 | 235 | 23 |
| 35.山口 | 9,070 | ▲ 30.4 | 1,633 | 381 | 149 | 1,104 | 7,437 | 4,281 | 2,682 | 380 | 93 |
| 36.徳島 | 7,695 | ▲ 41.2 | 1,582 | 1,571 | | 11 | 6,113 | 4,948 | 1,145 | 20 | |
| 37.香川 | 12,223 | 21.2 | 1,319 | 1,275 | | 44 | 10,905 | 3,831 | 6,622 | 54 | 398 |
| 38.愛媛 | 20,881 | 19.5 | 1,948 | 1,807 | | 141 | 18,933 | 13,639 | 4,393 | 902 | |
| 39.高知 | 10,647 | 68.0 | 3,047 | 1,190 | | 1,858 | 7,600 | 4,250 | 2,197 | 1,153 | |
| 40.福岡 | 86,272 | 225.5 | 10,516 | 9,874 | 488 | 154 | 75,756 | 3,414 | 42,421 | 508 | 29,413 |
| 41.佐賀 | 6,608 | 39.0 | 1,419 | 959 | | 460 | 5,189 | 3,699 | 1,357 | 134 | |
| 42.長崎 | 28,354 | 64.2 | 7,126 | 6,264 | 173 | 689 | 21,228 | 11,252 | 5,025 | 698 | 4,253 |
| 43.熊本 | 36,956 | 97.6 | 12,972 | 9,210 | 207 | 3,555 | 23,984 | 19,915 | 3,764 | 254 | 50 |
| 44.大分 | 22,100 | 43.0 | 4,485 | 3,888 | | 597 | 17,615 | 14,859 | 2,756 | | |
| 45.宮崎 | 18,062 | ▲ 35.3 | 2,698 | 2,698 | | | 15,364 | 5,944 | 2,840 | 6,580 | |
| 46.鹿児島 | 95,776 | ▲ 34.1 | 69,666 | 66,981 | | 2,686 | 26,110 | 19,670 | 6,179 | 122 | 138 |
| 47.沖縄 | 58,546 | ▲ 4.9 | 46,126 | 45,606 | | 520 | 12,419 | 3,261 | 8,002 | 1,157 | |

注) 受注高の少ない集計区分等の数値は、誤差が大きいため利用に当たっては注意してください。

Ⅱ-5. 発注機関別・施工地域別請負契約額

令和6年 2月分

(単位:百万円,%)

| | 合計 | | 国の機関 | | | | 地方の機関 | | | | |
|---------|-----------|-----------|---------|---------|------------|-------------|---------|---------|------------|---------|--------|
| | | 前年 同月比 | | 国 | 独立 行政法人 | 政府関連 企業等 | 都道府県 | 市区町村 | 地方 公営企業 | その他 | |
| Ⅰ.全国計 | 1,649,643 | ▲ 21.0 | 707,847 | 456,724 | 55,255 | 195,868 | 941,796 | 344,794 | 352,447 | 182,493 | 62,063 |
| 1.北海道 | 125,348 | 1.6 | 72,543 | 21,431 | 18,459 | 32,653 | 52,806 | 8,022 | 38,034 | 6,541 | 209 |
| 2.東北 | 163,712 | 34.7 | 79,187 | 54,248 | 9,929 | 15,010 | 84,525 | 31,880 | 29,390 | 22,302 | 952 |
| 3.関東 | 469,131 | ▲ 32.7 | 239,746 | 123,300 | 18,363 | 98,084 | 229,385 | 98,230 | 78,893 | 45,485 | 6,778 |
| 4.北陸 | 88,948 | ▲ 15.1 | 48,053 | 40,842 | 1,912 | 5,299 | 40,895 | 11,335 | 20,479 | 9,043 | 37 |
| 5.中部 | 118,200 | ▲ 54.3 | 47,148 | 28,164 | 3,023 | 15,961 | 71,051 | 33,571 | 33,632 | 3,115 | 733 |
| 6.近畿 | 223,846 | ▲ 35.4 | 40,413 | 24,596 | 2,544 | 13,273 | 183,433 | 31,111 | 51,967 | 81,415 | 18,939 |
| 7.中国 | 56,337 | ▲ 22.0 | 17,852 | 12,820 | 159 | 4,873 | 38,485 | 21,963 | 13,350 | 3,011 | 161 |
| 8.四国 | 51,446 | 9.5 | 7,896 | 5,842 | | 2,054 | 43,551 | 26,668 | 14,356 | 2,128 | 398 |
| 9.九州・沖縄 | 352,674 | 11.1 | 155,009 | 145,480 | 868 | 8,661 | 197,665 | 82,013 | 72,344 | 9,453 | 33,855 |

注) 地域別区分

東 北 : 青森県, 岩手県, 宮城県, 秋田県, 山形県, 福島県
 関 東 : 茨城県, 栃木県, 群馬県, 埼玉県, 千葉県, 東京都, 神奈川県,
 山梨県, 長野県
 北 陸 : 新潟県, 富山県, 石川県, 福井県
 中 部 : 岐阜県, 静岡県, 愛知県, 三重県
 近 畿 : 滋賀県, 京都府, 大阪府, 兵庫県, 奈良県, 和歌山県
 中 国 : 鳥取県, 島根県, 岡山県, 広島県, 山口県
 四 国 : 徳島県, 香川県, 愛媛県, 高知県
 九州・沖縄 : 福岡県, 佐賀県, 長崎県, 熊本県, 大分県, 宮崎県,
 鹿児島県, 沖縄県

Ⅲ. 民間等からの受注工事

Ⅲ-1. 発注者別請負契約額時系列表

1) 建築工事・建築設備工事（1件5億円以上の工事）

（単位：百万円、％）

| | 合計 | | 農林漁業 | | 鉱業、採石業、砂利採取業 | | 製造業 | | 電気・ガス・熱供給 | | 運輸業、郵便業 | | 情報通信業 | | 卸売業、小売業 | | 金融業、保険業 | | 不動産業 | | サービス業 | | その他 | |
|-------------|------------|--------|--------|---------|--------------|--------|-----------|--------|-----------|--------|-----------|--------|---------|--------|---------|--------|---------|---------|-----------|--------|-----------|--------|---------|--------|
| | 前年比 | 前年比 | 前年比 | 前年比 | 前年比 | 前年比 | 前年比 | 前年比 | 前年比 | 前年比 | 前年比 | 前年比 | 前年比 | 前年比 | 前年比 | 前年比 | 前年比 | 前年比 | 前年比 | 前年比 | 前年比 | 前年比 | 前年比 | |
| R2年度 | 10,627,856 | - | 59,241 | - | 441,464 | - | 1,732,443 | - | 333,498 | - | 624,660 | - | 144,129 | - | 483,925 | - | 268,198 | - | 4,352,211 | - | 1,957,764 | - | 230,322 | - |
| R3年度 | 12,630,525 | 18.8 | 79,249 | 33.8 | 340,118 | ▲ 23.0 | 2,278,629 | 31.5 | 293,906 | ▲ 11.9 | 1,134,759 | 81.7 | 149,609 | 3.8 | 691,784 | 43.0 | 223,483 | ▲ 16.7 | 4,500,522 | 3.4 | 2,462,982 | 25.8 | 475,485 | 106.4 |
| R4年度 | 13,615,434 | 7.8 | 74,449 | ▲ 6.1 | 282,679 | ▲ 16.9 | 3,247,185 | 42.5 | 221,013 | ▲ 24.8 | 846,835 | ▲ 25.4 | 359,021 | 140.0 | 697,330 | 0.8 | 377,469 | 68.9 | 4,797,682 | 6.6 | 2,293,394 | ▲ 6.9 | 418,377 | ▲ 12.0 |
| R4. 4～R5. 2 | 11,603,140 | 15.0 | 74,449 | 24.2 | 239,336 | ▲ 19.5 | 2,893,642 | 58.2 | 151,943 | ▲ 32.2 | 697,331 | ▲ 18.9 | 259,067 | 97.5 | 621,610 | 6.6 | 342,757 | 117.3 | 4,041,187 | 14.5 | 1,912,269 | ▲ 6.0 | 369,549 | ▲ 3.3 |
| R5. 4～R6. 2 | 11,974,827 | 3.2 | 40,327 | ▲ 45.8 | 340,931 | 42.4 | 2,775,842 | ▲ 4.1 | 207,552 | 36.6 | 579,096 | ▲ 17.0 | 272,681 | 5.3 | 536,466 | ▲ 13.7 | 454,454 | 32.6 | 4,436,321 | 9.8 | 1,886,950 | ▲ 1.3 | 444,207 | 20.2 |
| R3年 | 12,106,000 | 21.1 | 84,428 | 85.6 | 492,977 | 40.1 | 1,998,228 | 20.7 | 261,985 | ▲ 23.4 | 843,946 | 41.5 | 124,676 | ▲ 25.1 | 691,623 | 67.0 | 222,716 | ▲ 18.9 | 4,497,601 | 11.5 | 2,492,803 | 30.8 | 395,016 | 91.8 |
| R4年 | 14,378,788 | 18.8 | 88,523 | 4.9 | 252,764 | ▲ 48.7 | 3,416,463 | 71.0 | 234,845 | ▲ 10.4 | 1,078,868 | 27.8 | 302,324 | 142.5 | 689,660 | ▲ 0.3 | 388,441 | 74.4 | 5,048,029 | 12.2 | 2,379,619 | ▲ 4.5 | 499,252 | 26.4 |
| R5年 | 13,898,674 | ▲ 3.3 | 44,892 | ▲ 49.3 | 341,396 | 35.1 | 3,014,982 | ▲ 11.8 | 278,882 | 18.8 | 818,181 | ▲ 24.2 | 353,927 | 17.1 | 666,000 | ▲ 3.4 | 473,954 | 22.0 | 5,234,968 | 3.7 | 2,231,649 | ▲ 6.2 | 439,844 | ▲ 11.9 |
| R5. 1～R5. 2 | 1,902,283 | ▲ 10.9 | 7,581 | 220.3 | 46,727 | 168.6 | 307,955 | ▲ 19.2 | 26,406 | ▲ 33.2 | 229,690 | ▲ 31.7 | 10,261 | ▲ 70.8 | 126,127 | 47.1 | 51,734 | 63.2 | 754,839 | ▲ 4.5 | 299,855 | ▲ 11.5 | 41,107 | ▲ 46.9 |
| R6. 1～R6. 2 | 1,990,730 | 4.6 | 3,016 | ▲ 60.2 | 89,606 | 91.8 | 422,358 | 37.1 | 24,146 | ▲ 8.6 | 140,110 | ▲ 39.0 | 28,968 | 182.3 | 72,312 | ▲ 42.7 | 66,947 | 29.4 | 712,687 | ▲ 5.6 | 336,282 | 12.1 | 94,298 | 129.4 |
| R5. 1～3 | 3,914,577 | ▲ 16.3 | 7,581 | ▲ 65.0 | 90,071 | 49.7 | 661,498 | ▲ 20.4 | 95,476 | ▲ 12.7 | 379,195 | ▲ 38.0 | 110,214 | 105.9 | 201,847 | 4.0 | 86,446 | ▲ 11.3 | 1,511,334 | ▲ 14.2 | 680,981 | ▲ 11.2 | 89,935 | ▲ 47.3 |
| R5. 4～6 | 2,982,911 | 3.3 | 21,888 | ▲ 12.1 | 119,784 | 23.9 | 575,503 | ▲ 22.5 | 37,252 | 41.5 | 120,535 | ▲ 21.1 | 52,836 | 1.0 | 190,119 | 35.1 | 188,388 | 90.1 | 971,879 | ▲ 10.5 | 624,535 | 69.5 | 80,191 | ▲ 19.1 |
| R5. 7～9 | 3,254,370 | ▲ 3.2 | 5,304 | ▲ 65.8 | 38,009 | ▲ 7.8 | 597,147 | ▲ 31.5 | 85,360 | 81.5 | 181,687 | 19.7 | 51,456 | ▲ 40.0 | 143,169 | ▲ 32.2 | 90,231 | 25.5 | 1,517,333 | 28.4 | 413,105 | ▲ 23.8 | 131,569 | ▲ 7.4 |
| R5. 10～12 | 3,746,815 | 8.6 | 10,120 | ▲ 61.8 | 93,533 | 70.9 | 1,180,834 | 21.5 | 60,793 | 16.5 | 136,763 | ▲ 16.1 | 139,421 | 26.0 | 130,865 | ▲ 8.9 | 108,889 | ▲ 9.3 | 1,234,422 | 21.2 | 513,028 | ▲ 26.9 | 138,149 | 58.3 |
| R6. 1～3 | | | | | | | | | | | | | | | | | | | | | | | | |
| 令和4年 4月 | 859,897 | 67.3 | 14,002 | 1,088.8 | 15,577 | ▲ 50.0 | 196,209 | 125.5 | 8,020 | ▲ 74.9 | 36,173 | 154.5 | 1,716 | ▲ 91.7 | 29,615 | ▲ 19.2 | 45,785 | 1,184.3 | 304,223 | 124.3 | 171,440 | 74.9 | 37,137 | ▲ 31.3 |
| 5月 | 783,763 | 36.6 | 5,028 | ▲ 54.5 | 46,289 | 153.8 | 199,576 | 162.1 | 7,431 | ▲ 56.7 | 38,984 | ▲ 56.0 | 9,569 | ▲ 62.5 | 38,752 | ▲ 29.2 | 4,837 | ▲ 23.0 | 331,682 | 119.4 | 77,005 | ▲ 26.0 | 24,611 | 18.6 |
| 6月 | 1,244,953 | 26.2 | 5,862 | ▲ 0.6 | 34,787 | 200.1 | 346,441 | 103.1 | 10,880 | ▲ 42.5 | 77,642 | ▲ 12.7 | 41,048 | 646.0 | 72,311 | 14.0 | 48,461 | 676.4 | 450,059 | 5.3 | 120,099 | ▲ 24.3 | 37,361 | 27.7 |
| 7月 | 866,261 | 13.0 | 7,692 | 4.7 | 26,481 | 34.6 | 178,404 | ▲ 8.7 | 23,122 | 10.0 | 28,913 | ▲ 12.6 | 22,386 | 872.0 | 74,245 | 11.0 | 11,547 | ▲ 38.7 | 316,732 | 33.7 | 126,327 | 5.3 | 50,410 | 12.0 |
| 8月 | 1,002,591 | 48.2 | 2,060 | ▲ 72.7 | 3,858 | ▲ 92.4 | 317,683 | 66.1 | 9,055 | 271.7 | 50,767 | 210.0 | 8,421 | 109.4 | 49,895 | 114.7 | 37,631 | 1,086.3 | 337,722 | 44.3 | 148,868 | 19.8 | 36,633 | 89.3 |
| 9月 | 1,493,552 | 8.8 | 5,762 | ▲ 23.4 | 10,902 | ▲ 87.0 | 375,433 | 194.3 | 14,863 | ▲ 52.6 | 72,121 | ▲ 2.6 | 54,991 | 832.4 | 87,031 | 171.5 | 22,731 | 132.6 | 527,710 | ▲ 15.3 | 266,985 | ▲ 26.4 | 55,024 | 275.2 |
| 10月 | 975,210 | 17.5 | 1,689 | ▲ 75.6 | 15,378 | 36.6 | 232,520 | 42.3 | 18,597 | 300.5 | 75,404 | 147.8 | 41,034 | 233.9 | 81,569 | 33.1 | 36,096 | 116.6 | 297,972 | 20.1 | 154,256 | ▲ 34.2 | 20,695 | ▲ 49.2 |
| 11月 | 844,839 | 0.9 | 20,465 | 155.3 | 26,846 | 121.9 | 197,063 | ▲ 10.2 | 5,095 | ▲ 72.3 | 37,191 | 31.6 | 27,294 | 148.6 | 32,775 | ▲ 54.1 | 30,023 | 21.3 | 305,749 | 0.5 | 138,731 | 33.0 | 23,608 | ▲ 33.1 |
| 12月 | 1,629,792 | 16.8 | 4,308 | 102.0 | 12,492 | ▲ 69.5 | 542,358 | 149.9 | 28,474 | ▲ 26.3 | 50,445 | ▲ 66.3 | 42,348 | 370.7 | 29,289 | ▲ 66.7 | 53,913 | 46.5 | 414,499 | 9.6 | 408,703 | 5.0 | 42,963 | ▲ 5.7 |
| 令和5年 1月 | 862,038 | ▲ 4.6 | 643 | ▲ 81.7 | 22,876 | 84.6 | 140,406 | 30.3 | 8,083 | ▲ 50.8 | 47,297 | ▲ 82.1 | 3,567 | ▲ 62.7 | 81,419 | 101.7 | 23,099 | 14.6 | 372,862 | 42.5 | 138,385 | 0.6 | 23,400 | ▲ 22.8 |
| 2月 | 1,040,245 | ▲ 15.6 | 6,939 | - | 23,850 | 376.6 | 167,549 | ▲ 38.8 | 18,323 | ▲ 20.7 | 182,393 | 150.7 | 6,694 | ▲ 73.8 | 44,707 | ▲ 1.5 | 28,635 | 147.9 | 381,977 | ▲ 27.7 | 161,470 | ▲ 19.8 | 17,707 | ▲ 62.4 |
| 3月 | 2,012,294 | ▲ 20.8 | 0 | ▲ 100.0 | 43,344 | 1.4 | 353,543 | ▲ 21.3 | 69,070 | ▲ 1.0 | 149,505 | ▲ 45.6 | 99,953 | 442.2 | 75,720 | ▲ 30.2 | 34,712 | ▲ 47.2 | 756,494 | ▲ 22.1 | 381,125 | ▲ 11.0 | 48,828 | ▲ 47.7 |
| 令和5年 4月 | 951,355 | 10.6 | 812 | ▲ 94.2 | 18,341 | 17.7 | 209,695 | 6.9 | 20,734 | 158.5 | 25,239 | ▲ 30.2 | 8,419 | 390.6 | 55,295 | 86.7 | 48,822 | 6.6 | 357,338 | 17.5 | 198,027 | 15.5 | 8,634 | ▲ 76.8 |
| 5月 | 800,638 | 2.2 | 2,699 | ▲ 46.3 | 26,113 | ▲ 43.6 | 156,114 | ▲ 21.8 | 777 | ▲ 89.5 | 55,474 | 42.3 | 39,571 | 313.5 | 69,693 | 79.8 | 36,894 | 662.8 | 227,759 | ▲ 31.3 | 149,653 | 94.3 | 35,891 | 45.8 |
| 6月 | 1,230,918 | ▲ 1.1 | 18,376 | 213.5 | 75,330 | 116.5 | 209,694 | ▲ 39.5 | 15,742 | 44.7 | 39,822 | ▲ 48.7 | 4,845 | ▲ 88.2 | 65,132 | ▲ 9.9 | 102,672 | 111.9 | 386,783 | ▲ 14.1 | 276,856 | 130.5 | 35,666 | ▲ 4.5 |
| 7月 | 620,838 | ▲ 28.3 | 4,382 | ▲ 43.0 | 7,062 | ▲ 73.3 | 112,377 | ▲ 37.0 | 20,491 | ▲ 11.4 | 24,204 | ▲ 16.3 | 21,824 | ▲ 2.5 | 30,571 | ▲ 58.8 | 16,273 | 40.9 | 230,173 | ▲ 27.3 | 124,961 | ▲ 1.1 | 28,520 | ▲ 43.4 |
| 8月 | 898,766 | ▲ 10.4 | 922 | ▲ 55.3 | 22,067 | 472.0 | 241,953 | ▲ 23.8 | 8,564 | ▲ 5.4 | 25,149 | ▲ 50.5 | 6,268 | ▲ 25.6 | 45,682 | ▲ 8.4 | 29,561 | ▲ 21.4 | 345,143 | 2.2 | 141,720 | ▲ 4.8 | 31,737 | ▲ 13.4 |
| 9月 | 1,734,767 | 16.2 | 0 | ▲ 100.0 | 8,880 | ▲ 18.5 | 242,817 | ▲ 35.3 | 56,306 | 278.8 | 132,334 | 83.5 | 23,365 | ▲ 57.5 | 66,916 | ▲ 23.1 | 44,397 | 95.3 | 942,016 | 78.5 | 146,424 | ▲ 45.2 | 71,313 | 29.6 |
| 10月 | 1,065,002 | 9.2 | 1,070 | ▲ 36.7 | 29,641 | 92.8 | 267,602 | 15.1 | 15,344 | ▲ 17.5 | 43,595 | ▲ 42.2 | 86,743 | 111.4 | 42,198 | ▲ 48.3 | 9,218 | ▲ 74.5 | 409,258 | 37.3 | 101,646 | ▲ 34.1 | 58,687 | 183.6 |
| 11月 | 1,182,843 | 40.0 | 3,978 | ▲ 80.6 | 39,654 | 47.7 | 245,175 | 24.4 | 34,952 | 586.0 | 44,744 | 20.3 | 16,980 | ▲ 37.8 | 30,259 | ▲ 7.7 | 48,925 | 63.0 | 497,872 | 62.8 | 195,853 | 41.2 | 24,453 | 3.6 |
| 12月 | 1,498,970 | ▲ 8.0 | 5,072 | 17.7 | 24,238 | 94.0 | 668,057 | 23.2 | 10,497 | ▲ 63.1 | 48,424 | ▲ 4.0 | 35,698 | ▲ 15.7 | 58,408 | 99.4 | 50,747 | ▲ 5.9 | 327,292 | ▲ 21.0 | 215,530 | ▲ 47.3 | 55,009 | 28.0 |
| 令和6年 1月 | 926,802 | 7.5 | 0 | ▲ 100.0 | 73,466 | 221.1 | 138,855 | ▲ 1.1 | 17,670 | 118.6 | 44,052 | ▲ 6.9 | 21,600 | 505.6 | 47,042 | ▲ 42.2 | 49,215 | 113.1 | 332,809 | ▲ 10.7 | 163,083 | 17.8 | 39,010 | 66.7 |
| 2月 | 1,063,929 | 2.3 | 3,016 | ▲ 56.5 | 16,140 | ▲ 32.3 | 283,504 | 69.2 | 6,476 | ▲ 64.7 | 96,059 | ▲ 47.3 | 7,368 | 10.1 | 25,271 | ▲ 43.5 | 17,732 | ▲ 38.1 | 379,878 | ▲ 0.5 | 173,198 | 7.3 | 55,288 | 212.2 |
| 3月 | | | | | | | | | | | | | | | | | | | | | | | | |

Ⅲ. 民間等からの受注工事

Ⅲ-1. 発注者別請負契約額時系列表

2) 土木工事及び機械装置等工事（1件500万円以上の工事）

（単位：百万円，％）

| | 合計 | | 農林漁業 | | 鉱業、採石業、砂利採取業 | | 製造業 | | 電気・ガス・熱供給 | | 運輸業、郵便業 | | 情報通信業 | | 卸売業、小売業 | | 金融業、保険業 | | 不動産業 | | サービス業 | | その他 | |
|-------------|------------|--------|--------|--------|--------------|--------|-----------|--------|-----------|--------|-----------|--------|---------|--------|---------|---------|---------|---------|---------|--------|---------|--------|---------|--------|
| | 前年比 | 前年比 | 前年比 | 前年比 | 前年比 | 前年比 | 前年比 | 前年比 | 前年比 | 前年比 | 前年比 | 前年比 | 前年比 | 前年比 | 前年比 | 前年比 | 前年比 | 前年比 | 前年比 | 前年比 | 前年比 | 前年比 | 前年比 | |
| R2年度 | 8,032,838 | - | 39,986 | - | 221,988 | - | 1,908,452 | - | 2,515,177 | - | 1,470,417 | - | 584,061 | - | 207,564 | - | 51,822 | - | 246,160 | - | 577,991 | - | 209,219 | - |
| R3年度 | 8,414,153 | 4.7 | 72,404 | 81.1 | 285,062 | 28.4 | 2,519,988 | 32.0 | 2,223,883 | ▲ 11.6 | 1,493,325 | 1.6 | 460,898 | ▲ 21.1 | 208,713 | 0.6 | 36,553 | ▲ 29.5 | 280,782 | 14.1 | 603,920 | 4.5 | 228,626 | 9.3 |
| R4年度 | 10,023,907 | 19.1 | 48,397 | ▲ 33.2 | 514,537 | 80.5 | 3,578,365 | 42.0 | 2,568,694 | 15.5 | 1,491,738 | ▲ 0.1 | 415,829 | ▲ 9.8 | 324,500 | 55.5 | 27,586 | ▲ 24.5 | 328,294 | 16.9 | 478,759 | ▲ 20.7 | 247,208 | 8.1 |
| R4. 4～R5. 2 | 8,748,806 | 24.8 | 44,818 | ▲ 35.8 | 486,190 | 84.3 | 3,235,508 | 43.2 | 2,155,430 | 27.6 | 1,200,898 | 3.0 | 383,291 | ▲ 9.2 | 311,481 | 61.7 | 26,357 | ▲ 24.2 | 271,371 | 7.4 | 431,391 | ▲ 3.6 | 202,072 | ▲ 4.2 |
| R5. 4～R6. 2 | 7,776,716 | ▲ 11.1 | 62,251 | 38.9 | 337,209 | ▲ 30.6 | 2,798,161 | ▲ 13.5 | 1,938,985 | ▲ 10.0 | 1,180,118 | ▲ 1.7 | 353,920 | ▲ 7.7 | 135,223 | ▲ 56.6 | 36,486 | 38.4 | 271,830 | 0.2 | 490,563 | 13.7 | 171,970 | ▲ 14.9 |
| R3年 | 8,166,550 | ▲ 2.2 | 73,341 | 60.6 | 278,870 | 17.6 | 2,385,329 | 18.0 | 2,135,604 | ▲ 19.4 | 1,456,942 | ▲ 5.3 | 504,150 | ▲ 16.9 | 195,762 | ▲ 13.0 | 47,234 | ▲ 6.5 | 276,547 | 17.1 | 561,651 | 2.0 | 251,120 | 35.9 |
| R4年 | 9,675,322 | 18.5 | 49,654 | ▲ 32.3 | 437,739 | 57.0 | 3,278,314 | 37.4 | 2,638,757 | 23.6 | 1,452,219 | ▲ 0.3 | 412,001 | ▲ 18.3 | 327,288 | 67.2 | 29,413 | ▲ 37.7 | 296,176 | 7.1 | 571,762 | 1.8 | 182,000 | ▲ 27.5 |
| R5年 | 9,495,570 | ▲ 1.9 | 63,601 | 28.1 | 429,043 | ▲ 2.0 | 3,372,305 | 2.9 | 2,409,068 | ▲ 8.7 | 1,515,807 | 4.4 | 409,593 | ▲ 0.6 | 137,609 | ▲ 58.0 | 32,789 | 11.5 | 325,670 | 10.0 | 548,919 | ▲ 4.0 | 251,167 | 38.0 |
| R5. 1～R5. 2 | 1,583,026 | 43.2 | 2,511 | ▲ 47.2 | 107,823 | 183.4 | 587,442 | 58.7 | 342,563 | 17.7 | 279,666 | 37.0 | 81,144 | 13.8 | 22,505 | 1.0 | 2,392 | ▲ 34.6 | 39,681 | 9.3 | 64,623 | 32.6 | 52,676 | 250.7 |
| R6. 1～R6. 2 | 1,139,272 | ▲ 28.0 | 4,741 | 88.8 | 44,337 | ▲ 58.9 | 356,155 | ▲ 39.4 | 285,744 | ▲ 16.6 | 234,817 | ▲ 16.0 | 58,009 | ▲ 28.5 | 33,138 | 47.2 | 7,317 | 206.0 | 42,763 | 7.8 | 53,635 | ▲ 17.0 | 18,615 | ▲ 64.7 |
| R5. 1～3 | 2,858,126 | 13.9 | 6,091 | ▲ 17.1 | 136,170 | 129.4 | 930,299 | 47.6 | 755,827 | ▲ 8.5 | 570,506 | 7.4 | 113,682 | 3.5 | 35,524 | ▲ 7.3 | 3,620 | ▲ 33.5 | 96,603 | 49.8 | 111,991 | ▲ 45.4 | 97,813 | 200.0 |
| R5. 4～6 | 2,319,567 | 3.3 | 25,020 | 29.1 | 116,527 | ▲ 9.1 | 813,847 | 4.9 | 604,243 | 9.2 | 322,827 | 8.4 | 89,297 | ▲ 16.5 | 35,114 | ▲ 60.0 | 8,952 | 86.6 | 91,739 | 11.4 | 152,993 | 12.6 | 59,009 | 11.4 |
| R5. 7～9 | 2,348,941 | ▲ 10.0 | 12,296 | ▲ 13.0 | 107,302 | ▲ 34.0 | 956,479 | ▲ 8.6 | 534,904 | ▲ 22.7 | 338,095 | 11.6 | 102,588 | ▲ 11.0 | 26,486 | ▲ 20.4 | 9,974 | ▲ 35.8 | 62,846 | ▲ 6.3 | 145,866 | 29.5 | 52,105 | 7.1 |
| R5. 10～12 | 1,968,935 | ▲ 14.8 | 20,194 | 129.5 | 69,043 | ▲ 21.2 | 671,680 | ▲ 18.6 | 514,094 | ▲ 9.5 | 284,379 | ▲ 11.3 | 104,026 | 30.1 | 40,485 | ▲ 75.9 | 10,242 | 181.2 | 74,482 | ▲ 9.5 | 138,070 | 16.7 | 42,240 | ▲ 11.5 |
| R6. 1～3 | | | | | | | | | | | | | | | | | | | | | | | | |
| 令和4年 4月 | 687,893 | 2.0 | 3,453 | ▲ 16.0 | 19,412 | 17.2 | 301,625 | 93.8 | 157,820 | ▲ 33.6 | 78,308 | ▲ 33.3 | 35,964 | ▲ 40.5 | 17,468 | 73.3 | 2,031 | ▲ 11.6 | 23,264 | 33.6 | 33,011 | 25.0 | 15,537 | ▲ 41.4 |
| 5月 | 679,416 | 42.8 | 12,334 | 61.4 | 70,921 | 439.8 | 267,125 | 60.9 | 138,110 | 17.9 | 83,197 | 30.5 | 23,293 | ▲ 15.0 | 8,141 | 1.6 | 1,645 | ▲ 86.8 | 22,613 | 60.0 | 40,110 | 57.3 | 11,928 | ▲ 42.4 |
| 6月 | 877,823 | 17.0 | 3,591 | ▲ 47.6 | 37,827 | 63.7 | 207,261 | ▲ 18.3 | 257,374 | 68.3 | 136,193 | ▲ 14.8 | 47,640 | 23.1 | 62,160 | 343.2 | 1,121 | ▲ 58.2 | 36,440 | 27.6 | 62,694 | 3.0 | 25,521 | 182.7 |
| 7月 | 700,917 | 12.2 | 5,815 | ▲ 11.5 | 63,549 | 100.4 | 260,472 | 8.8 | 147,482 | 4.3 | 87,636 | 24.4 | 40,405 | 2.3 | 12,523 | 96.2 | 2,304 | 745.8 | 26,492 | 24.3 | 34,534 | ▲ 39.0 | 19,704 | 77.8 |
| 8月 | 1,099,456 | 99.2 | 5,988 | ▲ 65.3 | 65,739 | 128.7 | 459,859 | 162.3 | 356,394 | 215.7 | 98,191 | 38.5 | 36,682 | 50.1 | 14,326 | 36.4 | 2,819 | 58.2 | 15,365 | ▲ 42.9 | 33,786 | ▲ 50.3 | 10,306 | ▲ 32.8 |
| 9月 | 810,248 | ▲ 9.4 | 2,329 | ▲ 66.7 | 33,353 | 16.9 | 326,379 | 18.4 | 187,860 | ▲ 6.4 | 117,139 | ▲ 15.6 | 38,230 | ▲ 21.4 | 6,419 | ▲ 83.8 | 10,402 | 90.6 | 25,199 | ▲ 25.5 | 44,277 | 13.6 | 18,663 | ▲ 75.9 |
| 10月 | 728,537 | 42.2 | 2,658 | ▲ 62.7 | 15,526 | ▲ 19.8 | 318,562 | 75.3 | 96,532 | ▲ 7.1 | 94,998 | 10.7 | 19,386 | ▲ 42.1 | 103,589 | 1,302.1 | 1,659 | ▲ 19.7 | 20,992 | 65.6 | 40,811 | ▲ 13.3 | 13,824 | 16.7 |
| 11月 | 718,262 | 10.3 | 4,437 | ▲ 11.9 | 42,788 | ▲ 3.5 | 292,595 | 43.6 | 127,232 | ▲ 12.7 | 109,503 | 12.3 | 33,199 | 13.0 | 22,802 | ▲ 33.7 | 1,437 | ▲ 36.6 | 40,989 | 21.6 | 32,976 | ▲ 17.2 | 10,303 | ▲ 31.4 |
| 12月 | 863,229 | 12.2 | 1,702 | ▲ 51.0 | 29,252 | 44.7 | 214,189 | ▲ 10.3 | 344,063 | 85.3 | 116,066 | ▲ 26.5 | 27,348 | ▲ 44.2 | 41,548 | 3.7 | 546 | ▲ 69.7 | 20,337 | ▲ 26.8 | 44,569 | 24.9 | 23,610 | 161.6 |
| 令和5年 1月 | 566,453 | 20.6 | 1,218 | ▲ 43.7 | 14,405 | ▲ 28.3 | 235,602 | 24.6 | 126,470 | 12.8 | 81,258 | 26.5 | 37,024 | 7.7 | 11,570 | 1.1 | 1,708 | ▲ 26.4 | 11,691 | 8.5 | 23,465 | 22.1 | 22,042 | 467.5 |
| 2月 | 1,016,573 | 59.9 | 1,294 | ▲ 50.2 | 93,418 | 420.1 | 351,839 | 94.4 | 216,093 | 20.7 | 198,408 | 41.8 | 44,121 | 19.5 | 10,935 | 1.0 | 683 | ▲ 48.9 | 27,990 | 9.6 | 41,158 | 39.4 | 30,634 | 175.1 |
| 3月 | 1,275,100 | ▲ 9.2 | 3,580 | 38.2 | 28,347 | 33.0 | 342,857 | 31.8 | 413,265 | ▲ 22.7 | 290,840 | ▲ 11.0 | 32,538 | ▲ 15.6 | 13,019 | ▲ 18.8 | 1,229 | ▲ 31.3 | 56,922 | 102.0 | 47,368 | ▲ 69.7 | 45,137 | 156.7 |
| 令和5年 4月 | 776,131 | 12.8 | 5,732 | 66.0 | 39,043 | 101.1 | 303,925 | 0.8 | 172,431 | 9.3 | 106,460 | 35.9 | 29,239 | ▲ 18.7 | 18,089 | 3.6 | 1,009 | ▲ 50.3 | 32,371 | 39.1 | 46,836 | 41.9 | 20,997 | 35.1 |
| 5月 | 753,079 | 10.8 | 6,193 | ▲ 49.8 | 31,491 | ▲ 55.6 | 262,705 | ▲ 1.7 | 251,353 | 82.0 | 68,877 | ▲ 17.2 | 22,402 | ▲ 3.8 | 5,972 | ▲ 26.6 | 3,932 | 139.1 | 17,298 | ▲ 23.5 | 60,512 | 50.9 | 22,344 | 87.3 |
| 6月 | 790,357 | ▲ 10.0 | 13,095 | 264.7 | 45,993 | 21.6 | 247,218 | 19.3 | 180,459 | ▲ 29.9 | 147,490 | 8.3 | 37,656 | ▲ 21.0 | 11,052 | ▲ 82.2 | 4,011 | 257.8 | 42,070 | 15.4 | 45,645 | ▲ 27.2 | 15,669 | ▲ 38.6 |
| 7月 | 639,848 | ▲ 8.7 | 3,950 | ▲ 32.1 | 45,361 | ▲ 28.6 | 183,170 | ▲ 29.7 | 151,659 | 2.8 | 109,590 | 25.1 | 42,047 | 4.1 | 7,588 | ▲ 39.4 | 1,781 | ▲ 22.7 | 17,893 | ▲ 32.5 | 56,330 | 63.1 | 20,480 | 3.9 |
| 8月 | 841,798 | ▲ 23.4 | 3,575 | ▲ 40.3 | 34,511 | ▲ 47.5 | 462,793 | 0.6 | 153,157 | ▲ 57.0 | 84,825 | ▲ 13.6 | 30,048 | ▲ 18.1 | 7,882 | ▲ 45.0 | 1,534 | ▲ 45.6 | 21,825 | 42.0 | 27,861 | ▲ 17.5 | 13,787 | 33.8 |
| 9月 | 867,295 | 7.0 | 4,770 | 104.8 | 27,430 | ▲ 17.8 | 310,516 | ▲ 4.9 | 230,088 | 22.5 | 143,681 | 22.7 | 30,493 | ▲ 20.2 | 11,017 | 71.6 | 6,659 | ▲ 36.0 | 23,127 | ▲ 8.2 | 61,676 | 39.3 | 17,838 | ▲ 4.4 |
| 10月 | 622,826 | ▲ 14.5 | 5,245 | 97.3 | 32,790 | 111.2 | 246,286 | ▲ 22.7 | 133,824 | 38.6 | 82,221 | ▲ 13.5 | 43,758 | 125.7 | 6,563 | ▲ 93.7 | 782 | ▲ 52.9 | 30,640 | 46.0 | 20,322 | ▲ 50.2 | 20,397 | 47.5 |
| 11月 | 595,187 | ▲ 17.1 | 3,342 | ▲ 24.7 | 20,329 | ▲ 52.5 | 178,189 | ▲ 39.1 | 148,617 | 16.8 | 92,355 | ▲ 15.7 | 24,663 | ▲ 25.7 | 23,517 | 3.1 | 782 | ▲ 45.6 | 25,581 | ▲ 37.6 | 62,705 | 90.2 | 15,107 | 46.6 |
| 12月 | 750,922 | ▲ 13.0 | 11,607 | 582.0 | 15,925 | ▲ 45.6 | 247,205 | 15.4 | 231,654 | ▲ 32.7 | 109,803 | ▲ 5.4 | 35,605 | 30.2 | 10,405 | ▲ 75.0 | 8,678 | 1,488.3 | 18,261 | ▲ 10.2 | 55,043 | 23.5 | 6,736 | ▲ 71.5 |
| 令和6年 1月 | 448,740 | ▲ 20.8 | 2,081 | 70.9 | 13,183 | ▲ 8.5 | 168,591 | ▲ 28.4 | 98,308 | ▲ 22.3 | 66,574 | ▲ 18.1 | 24,489 | ▲ 33.9 | 16,101 | 39.2 | 3,589 | 110.1 | 21,554 | 84.4 | 25,134 | 7.1 | 9,135 | ▲ 58.6 |
| 2月 | 690,532 | ▲ 32.1 | 2,660 | 105.6 | 31,155 | ▲ 66.7 | 187,564 | ▲ 46.7 | 187,436 | ▲ 13.3 | 168,243 | ▲ 15.2 | 33,519 | ▲ 24.0 | 17,037 | 55.8 | 3,728 | 445.7 | 21,209 | ▲ 24.2 | 28,501 | ▲ 30.8 | 9,480 | ▲ 69.1 |
| 3月 | | | | | | | | | | | | | | | | | | | | | | | | |

Ⅲ. 民間等からの受注工事

Ⅲ-2. 1)発注者別・工事種類別請負契約額

令和6年 2月分

(単位:百万円, %)

| | 合 計 | | 農林漁業 | 鉱業, 採石業, 砂利採取業, 建設業 | 製造業 | 電気・ガス・ 熱供給・ 水道業 | 運輸業, 郵便業 | 情報通信業 | 卸売業, 小売業 | 金融業, 保険業 | 不動産業 | サービス業 | その他 |
|-----------------|-----------|--------|-------|---------------------------|---------|-----------------------|-------------|--------|-------------|-------------|---------|---------|--------|
| | | 前年同月比 | | | | | | | | | | | |
| T 建築・建築設備工事計 | 1,063,929 | 2.3 | 3,016 | 16,140 | 283,504 | 6,476 | 96,059 | 7,368 | 25,271 | 17,732 | 379,878 | 173,198 | 55,288 |
| 1 住宅 | 288,692 | ▲ 3.9 | | 2,648 | 792 | | 6,996 | 969 | 1,602 | 857 | 205,067 | 52,792 | 16,970 |
| 2 事務所 | 208,049 | ▲ 11.2 | | 1,590 | 32,177 | 1,201 | 22,925 | 6,399 | 3,024 | 14,012 | 107,811 | 15,046 | 3,865 |
| 3 店舗 | 42,112 | ▲ 32.1 | | | | | | | 16,317 | 638 | 18,923 | 2,334 | 3,901 |
| 4 工場・発電所 | 116,715 | ▲ 21.9 | 1,601 | 4,832 | 90,399 | 4,246 | 3,791 | | 1,588 | | | 10,259 | |
| 5 倉庫・流通施設 | 124,237 | 19.3 | 1,415 | | 20,304 | 1,029 | 51,445 | | 2,741 | | 20,295 | 5,988 | 21,021 |
| 6 教育・研究・文化施設 | 171,169 | 124.2 | | | 139,832 | | 1,181 | | | | 8,453 | 19,123 | 2,581 |
| 7 医療・福祉施設 | 60,299 | 32.7 | | 4,988 | | | | | | | 4,570 | 48,348 | 2,393 |
| 8 宿泊施設 | 12,413 | ▲ 29.2 | | 887 | | | | | | 2,225 | 5,023 | 4,278 | |
| 9 娯楽施設 | 13,577 | ▲ 59.5 | | | | | | | | | | 13,577 | |
| 10 その他の建築工事 | 26,665 | 57.2 | | 1,196 | | | 9,721 | | | | 9,737 | 1,455 | 4,557 |
| T 土木工事・機械装置等工事計 | 690,532 | ▲ 32.1 | 2,660 | 31,155 | 187,564 | 187,436 | 168,243 | 33,519 | 17,037 | 3,728 | 21,209 | 28,501 | 9,480 |
| ST 土木工事計 | 380,621 | ▲ 25.3 | 705 | 22,255 | 70,209 | 70,635 | 143,568 | 25,665 | 3,180 | 3,387 | 20,853 | 14,652 | 5,511 |
| 1 発電用土木工事 | 28,841 | ▲ 9.2 | | 11,677 | -1,206 | 17,336 | 56 | | | 174 | 726 | 42 | 36 |
| 2 鉄道工事 | 137,992 | ▲ 18.1 | | | 20 | | 137,972 | | | | | | |
| 3 埠頭・港湾工事 | 4,203 | ▲ 67.2 | | | 550 | 20 | 2,438 | | 155 | | | 241 | 798 |
| 4 道路工事 | 4,216 | ▲ 73.8 | | 239 | 886 | 1,077 | 552 | | 23 | | 33 | 1,208 | 198 |
| 5 管工事 | 58,700 | 438.8 | | 3,012 | 39,645 | 14,516 | 457 | | 32 | | 648 | 306 | 84 |
| 6 電線路工事 | 61,166 | ▲ 42.2 | | 1,054 | 2,183 | 31,680 | 43 | 24,602 | 81 | 499 | 50 | 965 | 11 |
| 7 土地造成・埋立工事 | 26,335 | ▲ 69.6 | | 2,772 | 2,250 | 11 | 733 | 15 | 1,305 | | 17,153 | 1,597 | 502 |
| 8 ゴルフ場建設工事 | 526 | ▲ 21.5 | | 73 | 133 | | | | | | | 304 | 16 |
| 9 構内環境整備工事 | 11,305 | ▲ 13.9 | 9 | 1,923 | 4,317 | 829 | 447 | | 500 | 58 | 572 | 2,372 | 278 |
| 10 その他の土木工事 | 47,337 | ▲ 25.0 | 696 | 1,504 | 21,432 | 5,166 | 871 | 1,049 | 1,085 | 2,657 | 1,671 | 7,618 | 3,589 |
| ST 機械装置等工事 | 309,911 | ▲ 38.9 | 1,955 | 8,900 | 117,355 | 116,801 | 24,676 | 7,854 | 13,857 | 341 | 356 | 13,849 | 3,968 |

注) 建築・建築設備工事については、1件の請負契約額が5億円以上の工事、土木工事及び機械装置等工事については1件の請負契約額が500万円以上の工事について調査対象としている。

Ⅲ. 民間等からの受注工事

Ⅲ-2. 2)発注者別・工事種類別請負契約額(寄与度)

令和6年 2月分

| | 合 計 | 農林漁業 | 鉱業, 採石業, 砂利採取業, 建設業 | 製造業 | 電気・ガス・ 熱供給・ 水道業 | 運輸業, 郵便業 | 情報通信業 | 卸売業, 小売業 | 金融業, 保険業 | 不動産業 | サービス業 | その他 |
|-----------------|--------|-------|---------------------------|--------|-----------------------|-------------|-------|-------------|-------------|-------|-------|-------|
| T 建築・建築設備工事計 | 2.3 | ▲ 0.4 | ▲ 0.7 | 11.1 | ▲ 1.1 | ▲ 8.3 | 0.1 | ▲ 1.9 | ▲ 1.0 | ▲ 0.2 | 1.1 | 3.6 |
| 1 住宅 | ▲ 1.1 | | 0.0 | ▲ 0.1 | | 0.1 | 0.0 | 0.0 | ▲ 0.4 | ▲ 5.1 | 3.7 | 0.6 |
| 2 事務所 | ▲ 2.5 | | ▲ 0.7 | 2.7 | ▲ 0.6 | ▲ 10.7 | 0.3 | 0.1 | 0.1 | 7.0 | ▲ 0.9 | 0.1 |
| 3 店舗 | ▲ 1.9 | | | ▲ 0.3 | | ▲ 0.2 | | ▲ 1.6 | 0.1 | 0.6 | ▲ 0.6 | 0.2 |
| 4 工場・発電所 | ▲ 3.1 | ▲ 0.5 | 0.4 | ▲ 3.3 | ▲ 0.4 | ▲ 0.1 | | ▲ 0.2 | | 0.1 | 1.0 | |
| 5 倉庫・流通施設 | 1.9 | 0.1 | | 1.6 | 0.1 | 2.3 | | ▲ 0.2 | ▲ 0.9 | ▲ 3.4 | 0.5 | 1.9 |
| 6 教育・研究・文化施設 | 9.1 | | ▲ 1.1 | 10.6 | | 0.1 | | | | 0.8 | ▲ 1.5 | 0.2 |
| 7 医療・福祉施設 | 1.4 | | 0.5 | | | | | | ▲ 0.1 | ▲ 0.0 | 0.8 | 0.2 |
| 8 宿泊施設 | ▲ 0.5 | | 0.1 | | | | | | 0.2 | ▲ 0.8 | 0.0 | |
| 9 娯楽施設 | ▲ 1.9 | | | | | | ▲ 0.1 | | | | ▲ 1.8 | |
| 10 その他の建築工事 | 0.9 | | 0.1 | | ▲ 0.2 | 0.2 | ▲ 0.1 | | | 0.6 | ▲ 0.2 | 0.4 |
| T 土木工事・機械装置等工事計 | ▲ 32.1 | 0.1 | ▲ 6.1 | ▲ 16.2 | ▲ 2.8 | ▲ 3.0 | ▲ 1.0 | 0.6 | 0.3 | ▲ 0.7 | ▲ 1.2 | ▲ 2.1 |
| ST 土木工事計 | ▲ 12.7 | 0.0 | ▲ 5.0 | 4.3 | ▲ 3.4 | ▲ 4.2 | ▲ 1.1 | 0.0 | 0.3 | ▲ 0.7 | ▲ 1.3 | ▲ 1.7 |
| 1 発電用土木工事 | ▲ 0.3 | | 0.9 | ▲ 0.1 | ▲ 1.2 | 0.0 | | | 0.0 | 0.1 | 0.0 | 0.0 |
| 2 鉄道工事 | ▲ 3.0 | | ▲ 0.0 | ▲ 0.0 | | ▲ 3.0 | | | | | | |
| 3 埠頭・港湾工事 | ▲ 0.8 | | | ▲ 0.1 | ▲ 0.1 | ▲ 0.6 | | 0.0 | | | ▲ 0.2 | 0.1 |
| 4 道路工事 | ▲ 1.2 | ▲ 0.0 | ▲ 0.1 | 0.1 | ▲ 0.1 | ▲ 0.3 | | ▲ 0.0 | | 0.0 | 0.1 | ▲ 0.9 |
| 5 管工事 | 4.7 | | 0.2 | 3.7 | 0.8 | 0.0 | ▲ 0.0 | 0.0 | | 0.1 | 0.0 | ▲ 0.1 |
| 6 電線路工事 | ▲ 4.4 | ▲ 0.0 | ▲ 0.6 | 0.0 | ▲ 2.4 | ▲ 0.0 | ▲ 1.2 | ▲ 0.0 | 0.0 | 0.0 | ▲ 0.0 | ▲ 0.1 |
| 7 土地造成・埋立工事 | ▲ 5.9 | ▲ 0.0 | ▲ 5.0 | ▲ 0.0 | ▲ 0.0 | 0.1 | 0.0 | 0.1 | | 0.4 | ▲ 1.5 | ▲ 0.0 |
| 8 ゴルフ場建設工事 | ▲ 0.0 | | 0.0 | 0.0 | | | | | | | ▲ 0.0 | 0.0 |
| 9 構内環境整備工事 | ▲ 0.2 | ▲ 0.0 | 0.0 | ▲ 0.2 | 0.0 | 0.0 | | ▲ 0.0 | 0.0 | 0.0 | 0.2 | ▲ 0.2 |
| 10 その他の土木工事 | ▲ 1.6 | 0.1 | ▲ 0.4 | 0.9 | ▲ 0.5 | ▲ 0.4 | 0.1 | ▲ 0.1 | 0.2 | ▲ 1.3 | 0.1 | ▲ 0.5 |
| ST 機械装置等工事 | ▲ 19.4 | 0.1 | ▲ 1.1 | ▲ 20.4 | 0.6 | 1.2 | 0.0 | 0.6 | ▲ 0.0 | 0.0 | 0.1 | ▲ 0.4 |

注) 建築・建築設備工事については、1件の請負契約額が5億円以上の工事、土木工事及び機械装置等工事については1件の請負契約額が500万円以上の工事について調査対象としている。

Ⅲ. 民間等からの受注工事

Ⅲ-3. 発注者別・施工都道府県別請負契約額

令和6年 2月分

1) 建築工事・建築設備工事(1件5億円以上の工事)

(単位:百万円,%)

| | 合計 | | 農林漁業 | 鉱業、採石業、 砂利採取業、 建設業 | 製造業 | 電気・ガス・ 熱供給・ 水道業 | 運輸業、 郵便業 | 情報通信業 | 卸売業、 小売業 | 金融業、 保険業 | 不動産業 | サービス業 | その他 |
|--------|-----------|---------|-------|--------------------------|---------|-----------------------|-------------|-------|-------------|-------------|---------|---------|--------|
| | 前年同月比 | | | | | | | | | | | | |
| T.全国計 | 1,063,929 | 2.3 | 3,016 | 16,140 | 283,504 | 6,476 | 96,059 | 7,368 | 25,271 | 17,732 | 379,878 | 173,198 | 55,288 |
| 1.北海道 | 21,025 | ▲ 9.9 | | 1,366 | | | 7,576 | 2,506 | | 2,225 | 3,670 | 1,973 | 1,709 |
| 2.青森 | 1,029 | ▲ 92.7 | | | | 1,029 | | | | | | | |
| 3.岩手 | 2,465 | ▲ 62.3 | | | | | | | | | 2,465 | | |
| 4.宮城 | 4,917 | ▲ 60.1 | | | 4,917 | | | | | | | | |
| 5.秋田 | 928 | - | | | | | | | | | | 928 | |
| 6.山形 | 759 | ▲ 42.5 | | | | | | | | | 759 | | |
| 7.福島 | 6,062 | 29.2 | 1,415 | | 1,243 | | | | 3,404 | | | | |
| 8.茨城 | 28,987 | 382.3 | | | 18,007 | | | | | | 4,653 | 6,326 | |
| 9.栃木 | 4,108 | - | | | | | | | | | | 3,118 | 990 |
| 10.群馬 | 5,422 | ▲ 27.4 | | | 907 | | 3,954 | | | | | 561 | |
| 11.埼玉 | 51,881 | 107.9 | | | 3,753 | | 26,991 | | | | 16,384 | | 4,753 |
| 12.千葉 | 130,449 | 196.6 | | | 93,596 | | 1,280 | 1,949 | | | 21,994 | 8,906 | 2,725 |
| 13.東京 | 137,014 | ▲ 60.0 | | 594 | 11,288 | | 2,477 | 1,978 | | 4,369 | 80,244 | 28,570 | 7,495 |
| 14.神奈川 | 185,525 | 97.2 | | 4,988 | 10,120 | | 38,033 | | 1,602 | | 121,506 | 7,600 | 1,675 |
| 15.新潟 | 11,541 | 17.7 | | 887 | 4,545 | 746 | | | 2,926 | | 1,870 | 568 | |
| 16.富山 | 2,564 | ▲ 49.1 | | 769 | | | | | 1,159 | | | 637 | |
| 17.石川 | 5,675 | 181.9 | | | 4,934 | | | | 741 | | | | |
| 18.福井 | 34,222 | 1,896.7 | | | 30,459 | | 1,837 | | 660 | | | 1,266 | |
| 19.山梨 | 0 | ▲ 100.0 | | | | | | | | | | | |
| 20.長野 | 9,242 | ▲ 13.2 | | | 2,660 | | | | 2,741 | | | 3,841 | |
| 21.岐阜 | 1,316 | ▲ 84.7 | | | 584 | | | | | | | 732 | |
| 22.静岡 | 26,785 | 50.9 | 1,601 | | 1,101 | | | | | | | 24,083 | |
| 23.愛知 | 75,338 | 31.4 | | 5,345 | 9,937 | | | 935 | 2,044 | | 37,593 | 4,263 | 15,222 |
| 24.三重 | 4,915 | ▲ 88.7 | | 996 | | | 3,919 | | | | | | |
| 25.滋賀 | 18,260 | ▲ 27.5 | | | 17,355 | | | | | | | 905 | |
| 26.京都 | 23,218 | 139.7 | | | 1,683 | | | | | 5,853 | 14,110 | 1,572 | |
| 27.大阪 | 49,789 | ▲ 46.5 | | | 548 | | 4,772 | | 2,247 | 638 | 31,615 | 9,286 | 683 |
| 28.兵庫 | 64,516 | 134.8 | | | 29,696 | | 662 | | 1,815 | | 7,412 | 24,932 | |
| 29.奈良 | 20,559 | 116.3 | | | | | | | | | | 20,559 | |
| 30.和歌山 | 6,838 | 610.7 | | | 6,838 | | | | | | | | |
| 31.鳥取 | 0 | ▲ 100.0 | | | | | | | | | | | |
| 32.島根 | 5,714 | 41.9 | | | 4,411 | 1,303 | | | | | | | |
| 33.岡山 | 9,811 | ▲ 7.7 | | | 2,101 | | | | | | 3,714 | 2,732 | 1,265 |
| 34.広島 | 7,946 | 0.6 | | | 1,971 | | 1,268 | | | | 2,128 | 1,682 | 897 |
| 35.山口 | 4,710 | ▲ 32.9 | | 1,196 | | 2,197 | | | | | | 1,317 | |
| 36.徳島 | 8,765 | 873.0 | | | 1,401 | | | | | 1,778 | | 5,586 | |
| 37.香川 | 7,434 | 214.9 | | | 2,640 | | | | 1,119 | | 1,145 | 2,530 | |
| 38.愛媛 | 1,105 | ▲ 76.9 | | | | | | | | | 1,105 | | |
| 39.高知 | 0 | ▲ 100.0 | | | | | | | | | | | |
| 40.福岡 | 19,336 | ▲ 43.2 | | | 1,040 | 1,201 | | | 5,933 | | 10,246 | 915 | |
| 41.佐賀 | 13,010 | 166.5 | | | 660 | | | | | 1,750 | | | 10,600 |
| 42.長崎 | 4,732 | - | | | | | | | | | 4,732 | | |
| 43.熊本 | 6,519 | 74.0 | | | | | | | | | 879 | 5,640 | |
| 44.大分 | 3,718 | ▲ 62.9 | | | | | | | | | 1,415 | 1,402 | 901 |
| 45.宮崎 | 16,845 | 575.7 | | | 15,109 | | | | | | 1,736 | | |
| 46.鹿児島 | 8,635 | 144.1 | | | | | 3,291 | | | | 760 | | 4,584 |
| 47.沖縄 | 10,301 | ▲ 67.5 | | | | | | | | | 7,744 | 770 | 1,788 |

注) 受注高の少ない集計区分等の数値は、誤差が大きいのので利用に当たっては注意してください。

Ⅲ-4. 発注者別・施工地域別請負契約額

令和6年 2月分

1) 建築工事・建築設備工事(1件5億円以上の工事)

(単位:百万円,%)

| | 合計 | | 農林漁業 | 鉱業、採石業、 砂利採取業、 建設業 | 製造業 | 電気・ガス・ 熱供給・ 水道業 | 運輸業、 郵便業 | 情報通信業 | 卸売業、 小売業 | 金融業、 保険業 | 不動産業 | サービス業 | その他 |
|---------|-----------|--------|-------|--------------------------|---------|-----------------------|-------------|-------|-------------|-------------|---------|---------|--------|
| | 前年同月比 | | | | | | | | | | | | |
| T.全国計 | 1,063,929 | 2.3 | 3,016 | 16,140 | 283,504 | 6,476 | 96,059 | 7,368 | 25,271 | 17,732 | 379,878 | 173,198 | 55,288 |
| 1.北海道 | 21,025 | ▲ 9.9 | 0 | 1,366 | 0 | 0 | 7,576 | 2,506 | 0 | 2,225 | 3,670 | 1,973 | 1,709 |
| 2.東北 | 16,159 | ▲ 58.6 | 1,415 | 0 | 6,160 | 1,029 | 0 | 0 | 3,404 | 0 | 3,224 | 928 | 0 |
| 3.関東 | 552,627 | 3.7 | 0 | 5,582 | 140,331 | 0 | 72,735 | 3,927 | 4,342 | 4,369 | 244,780 | 58,922 | 17,638 |
| 4.北陸 | 54,002 | 190.7 | 0 | 1,655 | 39,938 | 746 | 1,837 | 0 | 5,485 | 0 | 1,870 | 2,471 | 0 |
| 5.中部 | 108,353 | ▲ 14.7 | 1,601 | 6,341 | 11,622 | 0 | 3,919 | 935 | 2,044 | 0 | 37,593 | 29,078 | 15,222 |
| 6.近畿 | 183,180 | 10.4 | 0 | 0 | 56,120 | 0 | 5,434 | 0 | 4,063 | 6,491 | 53,136 | 57,253 | 683 |
| 7.中国 | 28,181 | ▲ 15.4 | 0 | 1,196 | 8,483 | 3,500 | 1,268 | 0 | 0 | 0 | 5,842 | 5,730 | 2,162 |
| 8.四国 | 17,304 | 79.0 | 0 | 0 | 4,041 | 0 | 0 | 0 | 0 | 2,897 | 2,250 | 8,116 | 0 |
| 9.九州・沖縄 | 83,097 | ▲ 8.1 | 0 | 0 | 16,809 | 1,201 | 3,291 | 0 | 5,933 | 1,750 | 27,513 | 8,727 | 17,873 |

注) 地域別区分
 東北 : 青森県、岩手県、宮城県、秋田県、山形県、福島県
 関東 : 茨城県、栃木県、群馬県、埼玉県、千葉県、東京都、神奈川県、山梨県、長野県
 北陸 : 新潟県、富山県、石川県、福井県
 中部 : 岐阜県、静岡県、愛知県、三重県
 近畿 : 滋賀県、京都府、大阪府、兵庫県、奈良県、和歌山県
 中国 : 鳥取県、島根県、岡山県、広島県、山口県
 四国 : 徳島県、香川県、愛媛県、高知県
 九州・沖縄 : 福岡県、佐賀県、長崎県、熊本県、大分県、宮崎県、鹿児島県、沖縄県

Ⅲ. 民間等からの受注工事

Ⅲ-3. 発注者別・施工都道府県別請負契約額

令和6年 2月分

2) 土木工事及び機械装置等工事(1件500万円以上の工事)

(単位:百万円, %)

| | 合計 | | 農林漁業 | 鉱業、採石業、 砂利採取業、 建設業 | 製造業 | 電気・ガス・ 熱供給・ 水道業 | 運輸業、 郵便業 | 情報通信業 | 卸売業、 小売業 | 金融業、 保険業 | 不動産業 | サービス業 | その他 |
|--------|---------|--------|-------|--------------------------|---------|-----------------------|-------------|--------|-------------|-------------|--------|--------|-------|
| | | 前年同月比 | | | | | | | | | | | |
| T.全国計 | 690,532 | ▲ 32.1 | 2,660 | 31,155 | 187,564 | 187,436 | 168,243 | 33,519 | 17,037 | 3,728 | 21,209 | 28,501 | 9,480 |
| 1.北海道 | 61,176 | 143.9 | 591 | 792 | 37,544 | 14,021 | 4,958 | 2,077 | 14 | | | 1,104 | 75 |
| 2.青森 | 9,737 | ▲ 51.5 | | | 860 | 7,838 | 438 | 97 | 131 | | 52 | 85 | 235 |
| 3.岩手 | 4,051 | ▲ 80.8 | | 9 | 1,689 | 64 | 1,343 | | 15 | | 107 | 674 | 150 |
| 4.宮城 | 16,600 | 90.8 | | 217 | 3,835 | 11,103 | 990 | 198 | 14 | | 94 | 136 | 14 |
| 5.秋田 | 7,279 | ▲ 77.1 | 9 | 53 | 1,113 | 5,001 | 365 | 104 | | | 42 | 571 | 21 |
| 6.山形 | 1,905 | ▲ 62.6 | | 37 | 342 | 971 | 188 | 31 | | | | 302 | 35 |
| 7.福島 | 16,599 | ▲ 12.4 | | 218 | 6,023 | 8,041 | 786 | 90 | | | 649 | 691 | 101 |
| 8.茨城 | 22,139 | 204.2 | 256 | 2,414 | 4,202 | 11,181 | 661 | 946 | 117 | | 354 | 1,604 | 405 |
| 9.栃木 | 5,368 | ▲ 7.5 | | 47 | 2,630 | 343 | 1,114 | 166 | 122 | | 171 | 737 | 38 |
| 10.群馬 | 10,773 | ▲ 13.8 | 81 | 1,142 | 5,325 | 2,207 | 367 | 255 | 978 | | | 22 | 396 |
| 11.埼玉 | 24,344 | 49.7 | | 373 | 3,571 | 608 | 2,738 | 7,433 | 57 | 10 | 1,256 | 8,063 | 236 |
| 12.千葉 | 30,552 | ▲ 61.8 | 62 | 155 | 8,600 | 11,515 | 8,463 | 738 | 96 | | 289 | 423 | 211 |
| 13.東京 | 76,622 | 20.9 | | 2,551 | 557 | 5,239 | 56,578 | 3,356 | 198 | 1,332 | 1,111 | 3,463 | 2,237 |
| 14.神奈川 | 34,415 | ▲ 20.0 | 179 | 348 | 8,138 | 1,492 | 17,530 | 1,012 | 214 | -45 | 3,699 | 1,677 | 171 |
| 15.新潟 | 12,661 | ▲ 48.3 | 55 | 400 | 3,511 | 5,067 | 1,471 | 351 | 1,126 | | 73 | 497 | 111 |
| 16.富山 | 5,187 | ▲ 28.1 | | 25 | 1,399 | 1,522 | 336 | 200 | 23 | 8 | 59 | 1,100 | 516 |
| 17.石川 | 7,381 | ▲ 76.2 | | 27 | 1,401 | 2,449 | 2,911 | 452 | | | | 102 | 38 |
| 18.福井 | 20,304 | 22.1 | | 161 | 748 | 18,879 | 190 | 305 | | | | | 20 |
| 19.山梨 | 18,311 | ▲ 10.4 | | 87 | 12,343 | 344 | 4,917 | 383 | | | | 237 | |
| 20.長野 | 7,118 | ▲ 62.9 | | 196 | 1,015 | 328 | 3,204 | 535 | 38 | 1,615 | 66 | 56 | 64 |
| 21.岐阜 | 13,639 | ▲ 49.2 | 222 | 70 | 2,643 | 2,575 | 7,476 | 329 | 148 | 176 | | | |
| 22.静岡 | 19,399 | ▲ 63.9 | 604 | 80 | 6,272 | 1,567 | 8,116 | 1,053 | 195 | 287 | 361 | 313 | 553 |
| 23.愛知 | 38,954 | ▲ 81.6 | 11 | 1,794 | 10,614 | 5,013 | 16,140 | 2,935 | 497 | 203 | 118 | 932 | 699 |
| 24.三重 | 10,596 | 29.0 | | 547 | 5,232 | 1,813 | 1,626 | 1,066 | 33 | | | 244 | 34 |
| 25.滋賀 | 19,434 | ▲ 16.1 | | 779 | 2,681 | 1,643 | 3,956 | 38 | | | 10,331 | 5 | |
| 26.京都 | 5,499 | 2.1 | 11 | | 2,050 | 1,155 | 1,046 | 176 | 92 | 10 | 24 | 813 | 122 |
| 27.大阪 | 30,954 | ▲ 12.8 | | 850 | 4,820 | 8,572 | 6,919 | 2,288 | 2,992 | | 1,639 | 2,308 | 567 |
| 28.兵庫 | 14,629 | ▲ 56.2 | 53 | 1,888 | 8,001 | 2,364 | 190 | 883 | 345 | 24 | 344 | 209 | 330 |
| 29.奈良 | 10,236 | 388.2 | | 11 | 1,165 | 371 | 8,035 | 485 | | 44 | 17 | | 110 |
| 30.和歌山 | 9,755 | 564.4 | | 253 | 8,816 | 577 | | | 49 | | | 49 | 11 |
| 31.鳥取 | 1,111 | ▲ 47.6 | | 9 | 813 | | | 52 | 153 | | | | 84 |
| 32.島根 | 11,210 | 166.2 | 432 | | 3,129 | 7,550 | | 52 | | | | | 47 |
| 33.岡山 | 5,300 | ▲ 53.6 | | 45 | 2,101 | 1,483 | 473 | 241 | 34 | | 20 | 323 | 579 |
| 34.広島 | 17,558 | ▲ 34.5 | | 29 | 2,476 | 13,980 | 95 | 299 | 172 | | 29 | 441 | 37 |
| 35.山口 | 10,395 | ▲ 45.1 | | 1,466 | 6,044 | 1,247 | 953 | 612 | 42 | | | 32 | |
| 36.徳島 | 876 | ▲ 83.6 | | | 371 | 369 | 13 | 53 | 44 | 25 | | | |
| 37.香川 | 6,111 | 23.3 | | 1,516 | 2,658 | 1,133 | 402 | 295 | | | 80 | | 27 |
| 38.愛媛 | 4,783 | ▲ 35.4 | 44 | 14 | 1,150 | 2,215 | 786 | 495 | 41 | 29 | | 9 | |
| 39.高知 | 2,050 | 150.7 | | | 49 | 263 | 34 | 1,199 | 74 | | | 395 | 36 |
| 40.福岡 | 9,299 | ▲ 43.0 | | 37 | 5,452 | 1,363 | 1,140 | 439 | 198 | | | 497 | 173 |
| 41.佐賀 | 10,395 | 185.9 | | 11 | 1,937 | 6,661 | 452 | 626 | 7 | | 75 | 155 | 471 |
| 42.長崎 | 18,628 | 293.8 | 51 | 11,769 | 933 | 5,727 | 25 | 53 | | | 28 | | 42 |
| 43.熊本 | 4,205 | ▲ 18.1 | | 495 | -944 | 3,941 | 442 | 165 | | | 90 | 15 | |
| 44.大分 | 14,303 | 146.1 | | 101 | 2,377 | 2,689 | 148 | 243 | 8,746 | | | | |
| 45.宮崎 | 4,760 | ▲ 59.9 | | 148 | 2,354 | 1,894 | 42 | 289 | 31 | | | | |
| 46.鹿児島 | 1,944 | ▲ 67.4 | | | 254 | 1,260 | 184 | 112 | 5 | 11 | | | 118 |
| 47.沖縄 | 1,986 | 39.6 | | | 73 | 984 | | 313 | | | 31 | 220 | 365 |

注) 受注高の少ない集計区分等の数値は、誤差が大きいため利用に当たっては注意してください。

Ⅲ-4. 発注者別・施工地域別請負契約額

令和6年 2月分

2) 土木工事及び機械装置等工事(1件500万円以上の工事)

(単位:百万円, %)

| | 合計 | | 農林漁業 | 鉱業、採石業、 砂利採取業、 建設業 | 製造業 | 電気・ガス・ 熱供給・ 水道業 | 運輸業、 郵便業 | 情報通信業 | 卸売業、 小売業 | 金融業、 保険業 | 不動産業 | サービス業 | その他 |
|---------|---------|--------|-------|--------------------------|---------|-----------------------|-------------|--------|-------------|-------------|--------|--------|-------|
| | | 前年同月比 | | | | | | | | | | | |
| T.全国計 | 690,532 | ▲ 32.1 | 2,660 | 31,155 | 187,564 | 187,436 | 168,243 | 33,519 | 17,037 | 3,728 | 21,209 | 28,501 | 9,480 |
| 1.北海道 | 61,176 | 143.9 | 591 | 792 | 37,544 | 14,021 | 4,958 | 2,077 | 14 | 0 | 0 | 1,104 | 75 |
| 2.東北 | 56,172 | ▲ 46.8 | 9 | 534 | 13,861 | 33,019 | 4,110 | 520 | 160 | 0 | 944 | 2,458 | 557 |
| 3.関東 | 229,642 | ▲ 14.3 | 578 | 7,312 | 46,382 | 33,257 | 95,573 | 14,823 | 1,819 | 2,911 | 6,945 | 16,282 | 3,758 |
| 4.北陸 | 45,532 | ▲ 42.6 | 55 | 614 | 7,058 | 27,918 | 4,908 | 1,308 | 1,149 | 8 | 132 | 1,698 | 685 |
| 5.中部 | 82,589 | ▲ 72.5 | 837 | 2,491 | 24,762 | 10,968 | 33,358 | 5,384 | 872 | 667 | 478 | 1,488 | 1,285 |
| 6.近畿 | 90,507 | ▲ 10.4 | 63 | 3,782 | 27,534 | 14,682 | 20,145 | 3,869 | 3,477 | 78 | 12,356 | 3,383 | 1,139 |
| 7.中国 | 45,575 | ▲ 28.2 | 432 | 1,540 | 13,759 | 25,073 | 1,522 | 1,256 | 401 | 0 | 49 | 796 | 748 |
| 8.四国 | 13,819 | ▲ 25.4 | 44 | 1,530 | 4,228 | 3,981 | 1,236 | 2,042 | 158 | 53 | 80 | 404 | 63 |
| 9.九州・沖縄 | 65,520 | 19.3 | 51 | 12,561 | 12,436 | 24,518 | 2,433 | 2,240 | 8,988 | 11 | 225 | 888 | 1,170 |

注) 地域別区分

東 北 : 青森県、岩手県、宮城県、秋田県、山形県、福島県
 関 東 : 茨城県、栃木県、群馬県、埼玉県、千葉県、東京都、神奈川県、山梨県、長野県
 北 陸 : 新潟県、富山県、石川県、福井県
 中 部 : 岐阜県、静岡県、愛知県、三重県
 近 畿 : 滋賀県、京都府、大阪府、兵庫県、奈良県、和歌山県
 中 国 : 鳥取県、島根県、岡山県、広島県、山口県
 四 国 : 徳島県、香川県、愛媛県、高知県
 九州・沖縄 : 福岡県、佐賀県、長崎県、熊本県、大分県、宮崎県、鹿児島県、沖縄県