

7. 河川空間の利用状況

7.1 河川の利用状況

(1) 概況

大和川における河川の利用状況としては、22ヶ所の公園が整備され、スポーツ、散策などに利用されている。平成15年度における河川利用者総数（推定）は約207万人である。利用形態別では散策等が66%と最も多く、次いでスポーツが22%と両者で約90%を占める。水遊びは3%にすぎない。利用場所では高水敷が47%、堤防が42%と高い割合になっている。平成18年度には河川利用者総数（推定）は約200万人と若干減少している。利用形態別では散策等が63%と最も多く、次いでスポーツが31%と両者で約90%を占めることに変わりはないが、スポーツでの利用が増加している。利用場所では高水敷が66%、堤防が28%と、高水敷利用が増加している。

| 区分 | 項目 | 年間推計値（千人） | | | |
|-------|------|-----------|--------|--------|--------|
| | | 平成9年度 | 平成12年度 | 平成15年度 | 平成18年度 |
| 利用形態別 | スポーツ | 238 | 413 | 467 | 615 |
| | 釣り | 316 | 303 | 184 | 102 |
| | 水遊び | 70 | 45 | 52 | 22 |
| | 散策等 | 1,000 | 1,116 | 1,374 | 1,236 |
| | 合計 | 1,624 | 1,877 | 2,077 | 1,975 |
| 利用場所別 | 水面 | 10 | 76 | 38 | 21 |
| | 水際 | 376 | 272 | 197 | 102 |
| | 高水敷 | 776 | 970 | 961 | 1,308 |
| | 堤防 | 462 | 559 | 881 | 544 |
| | 合計 | 1,624 | 1,877 | 2,077 | 1,975 |

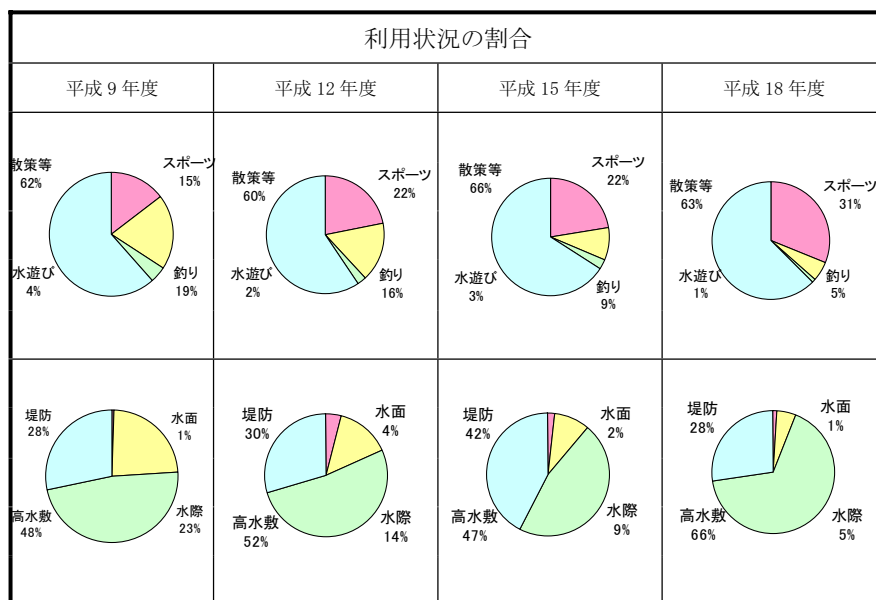


図 7.1 大和川の河川の利用形態・利用場所

(2) 内水面漁業

現在、大和川では奈良県側のみで3つの漁業権が設定されている。漁業権の設定状況と設定区域を以下に示す。

表 7.1 大和川流域における漁業権設定状況

| 府県 | 共同漁場番号 | 漁業権設定期間 | 対象魚種 | 共同組合名称 | 設定区間 |
|-----|-----------|-----------------------------------|----------------------|---------------|-------------------------------------|
| 奈良県 | 奈内共第 55 号 | 平成 16 年 1 月 1 日～平成 25 年 12 月 31 日 | Carrasius 属の一種、コイ、フナ | 大和川水域河川漁業共同組合 | 大阪府・奈良県境～桜井市・田原本町の境までの大和川および佐保川の合流点 |
| 奈良県 | 奈内共第 56 号 | 平成 16 年 1 月 1 日～平成 25 年 12 月 31 日 | アユ | 初瀬川水域漁業共同組合 | 桜井市三輪地点～初瀬川 |
| 奈良県 | 奈内共第 57 号 | 平成 16 年 1 月 1 日～平成 25 年 12 月 31 日 | アマゴ | 初瀬川水域漁業共同組合 | 初瀬ダムより上流 |

出典：奈良県広報

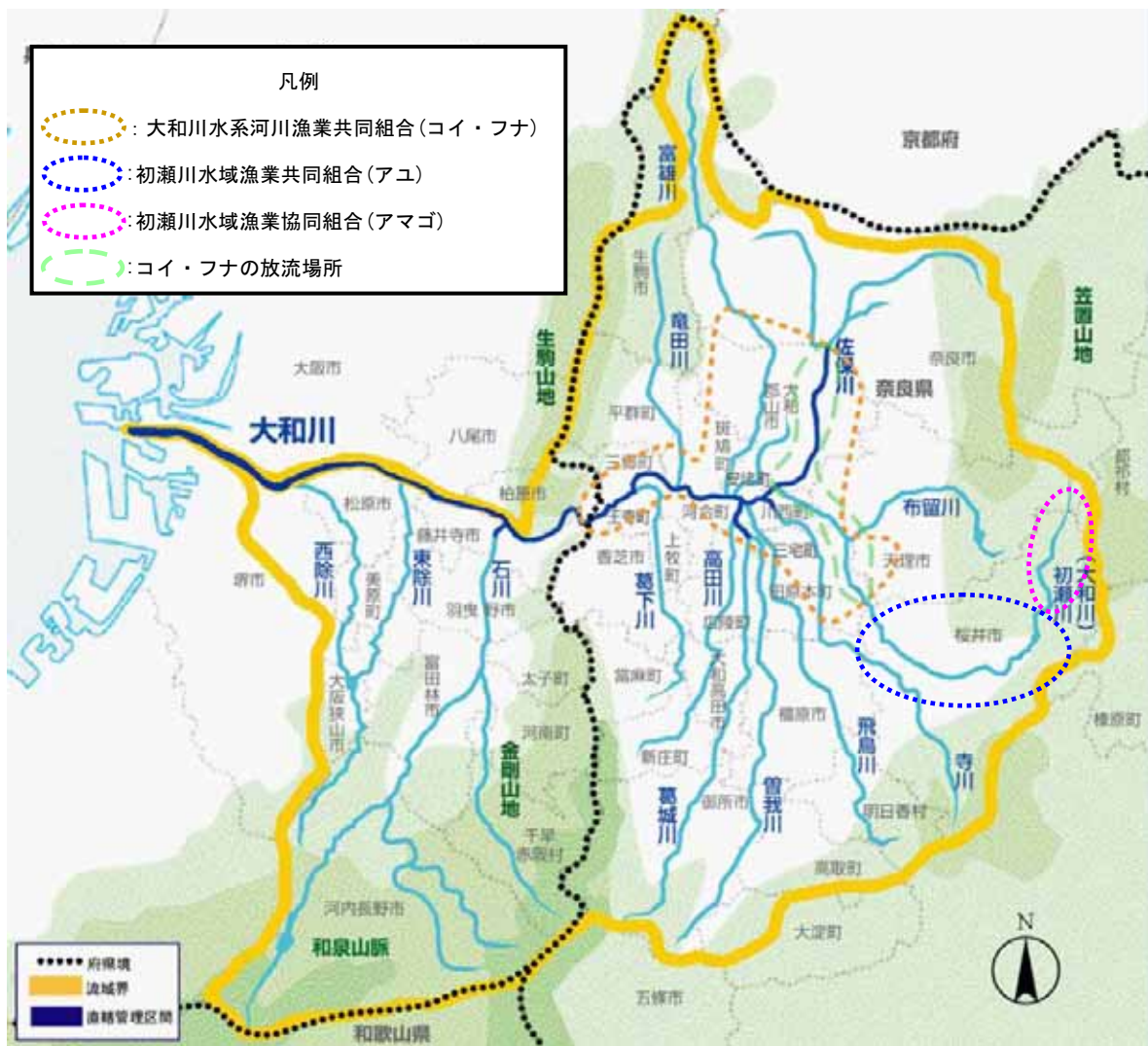


図 7.2 大和川流域における漁業権の設定区域と放流場所

7.2 河川敷の利用状況

(1) 河川敷の利用状況

大和川の河川敷を利用した公園・運動場については現在、大阪府に 16 ヶ所、奈良県に 6 ヶ所の計 22 ヶ所で約 35 万 m²が整備されている。

表 7.2(1) 大和川河川敷利用（大阪府）

（平成 20 年 6 月時点）

| | 用途 | 施設名称 | 主な工作物 | 施設位置 | 面積 (m ²) | 管理者 |
|----|-----|-----------------------|---|---------------------------|----------------------|------|
| 1 | 公園 | 大和川西公園 | テニスコート、園路広場、ベンチ、植栽 | 大和川右岸 河口から 6.2km | 10,356 | 大阪市 |
| 2 | 公園 | 大和川南公園 | 野球場、バスケットゴール、広場、遊具、ベンチ、植栽 | 大和川左岸 河口から 8.4km | 31,524 | 大阪市 |
| 3 | 公園 | 大和川東公園 | 砂場、ベンチ、公園灯、植栽 | 大和川右岸 河口から 8.8km (堤内側) | 945 | 大阪市 |
| 4 | 運動場 | 大和川西青少年運動広場 | サッカー場、テニスコート、トイレ、ソフトボール場、保護柵、子供遊技場、遊歩道、砂場 | 大和川左岸 河口から 9.0km | 38,221 | 松原市 |
| 5 | 公園 | 瓜破南大和川公園 | 運動広場、テニスコート、ベンチ、遊具、トイレ、手洗い場、植栽 | 大和川左岸 河口から 10.0km | 57,530 | 大阪市 |
| 6 | 公園 | 川辺南公園 | 園路広場、遊具、ベンチ、植栽 | 大和川左岸 河口から 11.5km | 18,397 | 大阪市 |
| 7 | 運動場 | 大和川東青少年運動広場 | ソフトボール場、テニスコート、広場、トイレ、ゲートボール場、ベンチ、保護柵、進入路、駐車場 | 大和川左岸 河口から 13.2km | 23,811 | 松原市 |
| 8 | 運動場 | 大和川河川敷公園 | テニスコート、自由広場、ベンチ、進入路、ラグビーボール | 大和川右岸 河口から 14.2km | 26,612 | 八尾市 |
| 9 | 運動場 | 河川敷西運動広場 | 陸上トラック、テニスコート、自由広場、トイレ、ベンチ | 大和川左岸 河口から 15.4km | 19,612 | 藤井寺市 |
| 10 | 公園 | 大和川河川敷緑地公園及び大和川治水記念公園 | 芝生広場、ベンチ、記念碑（堤内）、パーゴラ（堤内）、照明灯（堤内）、植栽（堤内） | 大和川右岸 河口から 17.6km | 13,526 | 柏原市 |
| 11 | 運動場 | 大和川河川敷運動公園 | 野球場、テニスコート、ベンチ、トイレ、自由広場、進入路、駐車場（天端） | 大和川左岸 河口から 17.8km | 23,849 | 藤井寺市 |
| 12 | 運動場 | 高井田河川敷運動広場 | 自由広場、ベンチ、進入路、運動広場 | 大和川右岸 河口から 18.4km | 4,078 | 柏原市 |
| 13 | 運動場 | 片山河川敷公園 | 植栽、広場、ソフトボール場 | 大和川左岸 河口から 18.6km | 6,945 | 柏原市 |
| 14 | 公園 | 大和川児童公園 | ブランコ、シーソー、保護柵、トイレ、階段、スベリ台、鉄棒、砂場、ベンチ | 大和川左岸 19.4km | 3,247 | 柏原市 |
| 15 | 公園 | 石川河川敷広場 | ベンチ、サッカーゴール、植栽、トイレ | 石川右岸 合流点から 0.0km | 12,051 | 柏原市 |
| 16 | 運動場 | 石川河川敷第 2 運動広場 | 野球場、ソフトボール場、ベンチ、通路 | 石川右岸 河口から 0.4km | 10,362 | 柏原市 |
| 合計 | | | | | 301,066 | |

表 7.2(2) 大和川河川敷利用（奈良県）

（平成 20 年 6 月時点）

| | 用途 | 施設名称 | 主な工作物 | 施設位置 | 面積 (m ²) | 管理者 |
|----|----|------------|------------------------------------|----------------------|----------------------|-----|
| 17 | 公園 | 大和川ふれあい広場 | 遊具、ゲートボールコート、スツール、日時計、シーソー、ブランコ、階段 | 大和川左岸 河口から 28.0km | 24,106 | 王寺町 |
| 18 | 公園 | 大和川児童公園 | ブランコ、すべり台、砂場、鉄棒、ローラースケート場、花壇 | 大和川右岸 河口から 28.4km | 4,738 | 三郷町 |
| 19 | 公園 | 大和川児童公園 | 自由広場、ベンチ、植栽、階段、保護柵、園路 | 大和川右岸 河口から 29.4km | 8,701 | 斑鳩町 |
| 20 | 公園 | 大和川河川敷運動公園 | 自由広場 | 大和川右岸 河口から 30.0km | 7,639 | 斑鳩町 |
| 21 | 公園 | 大和川児童公園 | 自由広場、リングコート、植栽、ベンチ、階段 | 大和川右岸 河口から 32.7km | 1,601 | 斑鳩町 |
| 22 | 公園 | 河合町河川敷運動公園 | ゲートボール場、砂場、階段、すべり台、シーソー、ベンチ | 大和川左岸 河口から 32.8km | 2,693 | 河合町 |
| 合計 | | | | | 49,478 | |

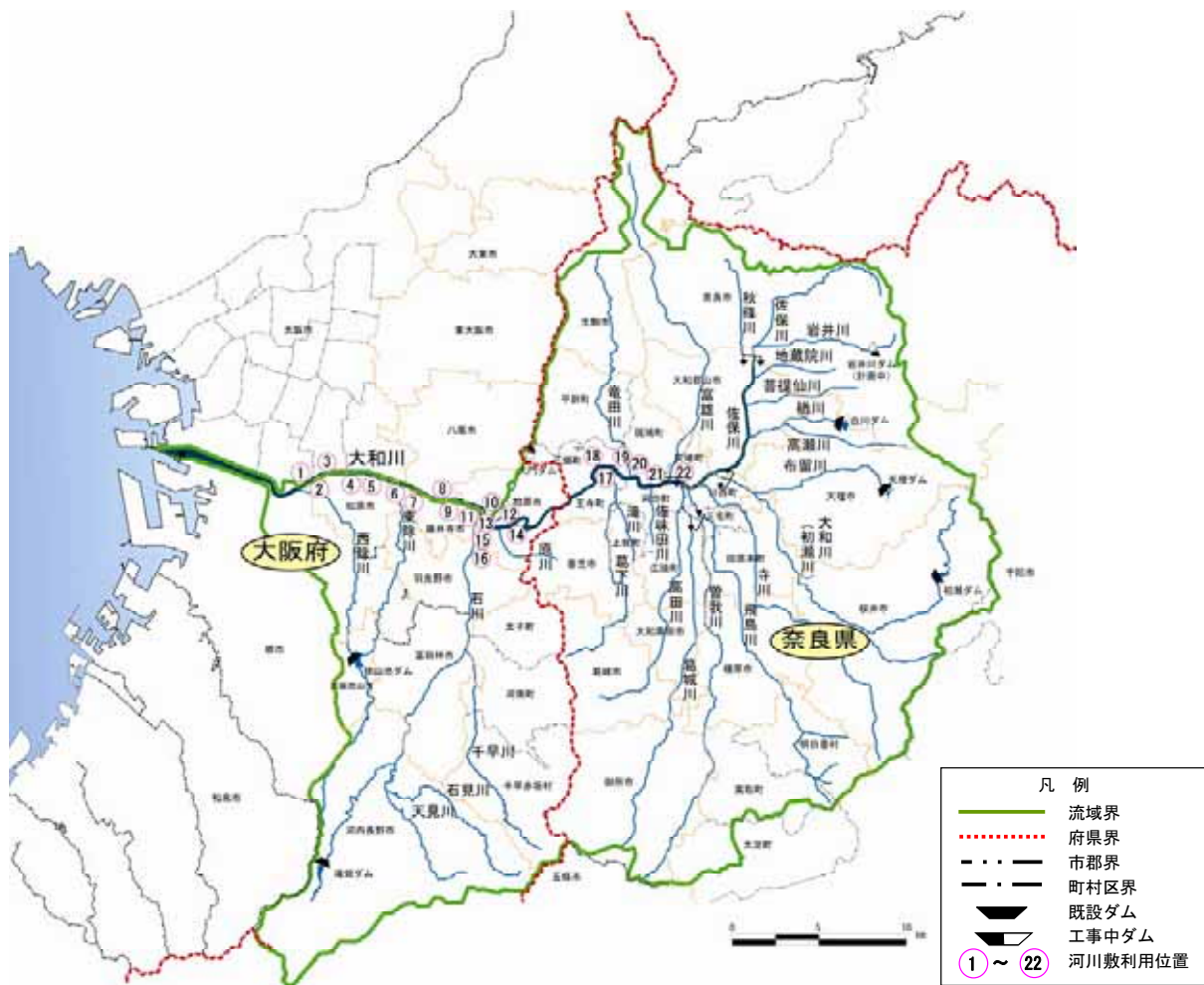


図 7.3 河川敷利用位置図