

6. 河川流況と水質

1) 河川流況

福知山地点における過去39年間（昭和28年～平成9年（うち6年間欠測））の平均
 濁水流量は、約9.6m³/secであり、平均低水流量は約20.4m³/secである。

表 6.1 福知山地点における流況表

表 6 - 1 福知山地点における流況表

No.	年	流 量						年平均流量
		最大流量	豊水流量	平水流量	低水流量	濁水流量	最小流量	
1	昭和28年	6500.0	78.0	50.8	33.7	18.1	12.8	86.9
2	昭和29年			(欠測)				
3	昭和30年	520.0	48.8	28.7	16.5	5.7	3.3	41.0
4	昭和31年	1180.0	64.8	36.5	27.5	14.8	7.4	63.2
5	昭和32年	1512.0	57.5	35.7	24.6	12.6	4.4	59.8
6	昭和33年	775.0	53.4	32.4	22.8	7.4	4.0	49.9
7	昭和34年	4384.0	65.3	35.9	24.0	9.8	4.8	65.2
8	昭和35年	1349.4	45.8	28.9	20.6	14.0	11.0	45.2
9	昭和36年	2401.6	37.5	22.9	16.2	10.2	7.9	49.7
10	昭和37年	2162.1	42.7	24.4	13.7	8.7	6.1	36.4
11	昭和38年	1710.4	58.4	37.9	29.5	18.0	11.0	55.3
12	昭和39年	1057.2	57.5	34.8	18.3	7.0	4.4	44.7
13	昭和40年	2832.6	54.7	37.1	24.8	14.0	8.9	69.5
14	昭和41年	1430.2	59.7	33.5	15.9	7.8	6.6	51.6
15	昭和42年	1712.0	52.6	28.7	13.6	5.4	3.6	43.2
16	昭和43年	340.1 *	43.8 *	28.3 *	21.4 *	14.6 *	7.5	38.6 *
17	昭和44年	523.4 *	53.3 *	31.5 *	16.0 *	3.7 *	1.1	41.6 *
18	昭和45年	1563.7	45.8	30.5	17.4	7.9	4.9	41.0
19	昭和46年	586.3	45.3	33.4	21.5	12.2	4.9	41.3
20	昭和47年	4063.7	52.2	39.1	24.8	10.4	3.3	63.9
21	昭和48年	462.9	26.9	16.8	12.7	7.0	4.9	23.3
22	昭和49年	1784.7 *	67.1 *	39.7 *	22.1 *	9.8 *	3.2	56.3 *
23	昭和50年	662.6	80.6	54.1	35.7	16.0	6.8	66.1
24	昭和51年	1941.7	64.5	43.1	30.6	15.4	5.7	64.1
25	昭和52年	778.1	49.2	26.2	15.3	6.4	1.9	41.2
26	昭和53年	555.5	48.1	30.0	12.0	3.9	2.6	37.0
27	昭和54年			(欠測)				
28	昭和55年			(欠測)				
29	昭和56年	563.6	56.7	38.0	20.3	8.7	4.7	47.6
30	昭和57年	3635.6	51.9	30.5	17.2	9.0	3.8	49.0
31	昭和58年	3607.7	39.8	26.6	17.4	8.5	4.0	49.6
32	昭和59年	847.8	50.8	31.3	18.7	8.1	5.7	48.8
33	昭和60年	1302.3	67.0	26.2	14.8	5.2	3.4	62.7
34	昭和61年	1538.8	46.9	22.9	10.4	4.0	3.7	45.9
35	昭和62年	717.8 *	47.1 *	27.3 *	12.5 *	5.7 *	2.6	36.2 *
36	昭和63年			(欠測)				
37	平成1年			(欠測)				
38	平成2年	2468.6	64.6	42.8	24.9	3.4	2.0	61.8
39	平成3年	529.1	75.4	48.2	25.0	11.4	7.5	60.1
40	平成4年			(欠測)				
41	平成5年	837.4	69.3	41.8	25.4	13.7	6.1	63.4
42	平成6年	646.7	47.2	22.5	10.8	4.4	2.4	33.9
43	平成7年	2242.3	47.6	27.1	15.9	7.1	4.6	48.0
44	平成8年	1247.3	62.0	39.7	26.6	14.5	5.0	53.8
45	平成9年	1754.7	58.7	37.3	22.6	9.0	5.7	54.9
観測期間内平均値		1659.7	54.8	33.4	20.4	9.6	5.2	51.1
観測期間内最大値		6500.0	80.6	54.1	35.7	18.1	12.8	86.9
観測期間内最小値		340.1	26.9	16.8	10.4	3.4	1.1	23.3
4位 / 39年間						4.0		

* : 欠測補完した流況

2) 河川水質

由良川の水質汚濁に関わる環境基準の類型指定は、昭和49年4月に大野ダムから上流がAA類型、下流がA類型に指定されている。

由良川の水質は清澄であり、生活排水の影響を受ける中・下流においてもBOD75%値が環境基準の2mg/lを下回っており、1mg/l程度と良好な水質で推移している。

下水道は、公共下水道及び特定環境保全公共下水道が福知山市、舞鶴市、綾部市、宮津市、大江町、三和町、瑞穂町、丹波町、春日町で整備されている。また、農業集落排水施設の整備も行われているほか、合併浄化槽の普及事業も取り組まれている。水洗化普及率は、平成8年4月現在で流域全体で40.5%となっており、特に流域内で人口の集中する福知山市の普及率は82.3%であり水質保全に寄与している。

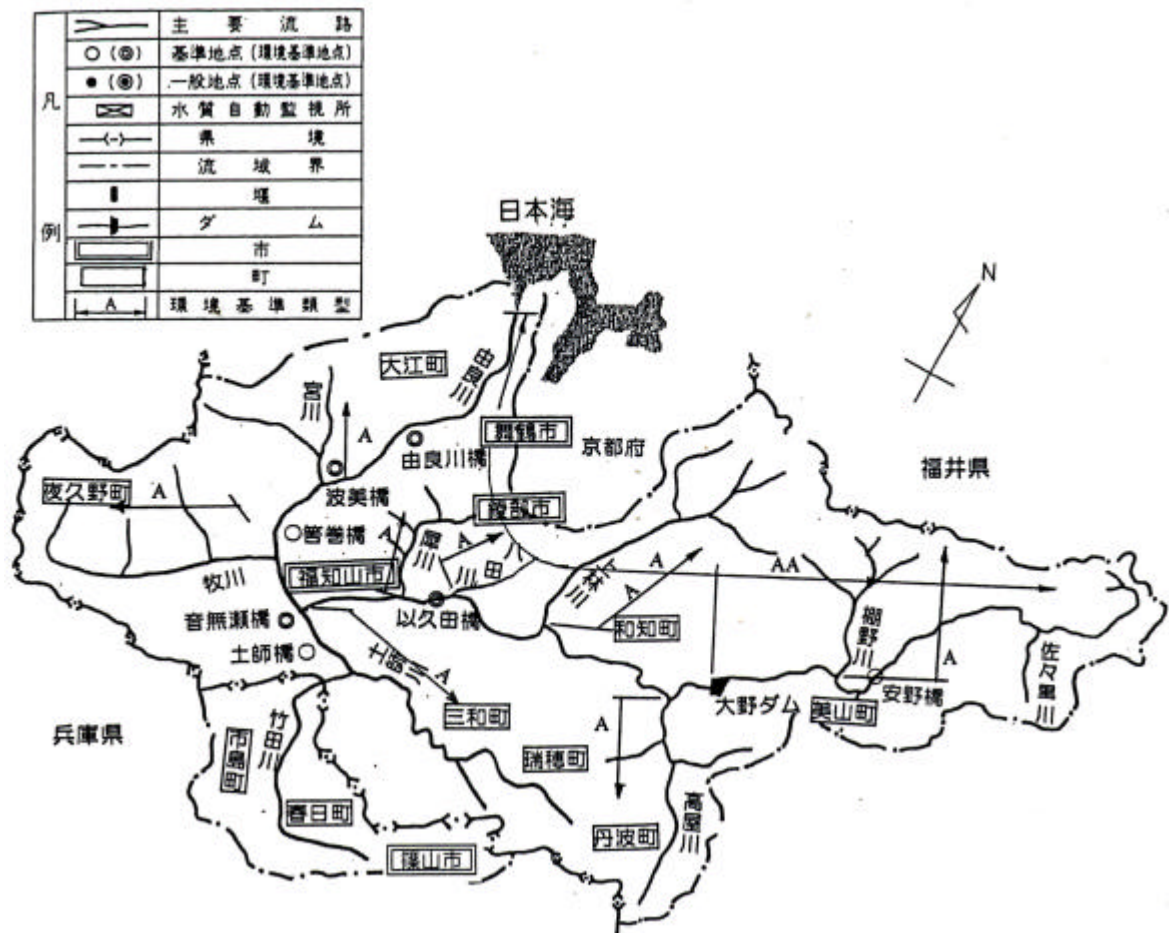
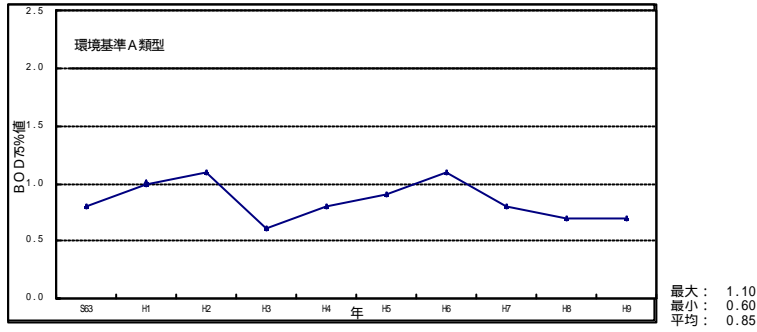
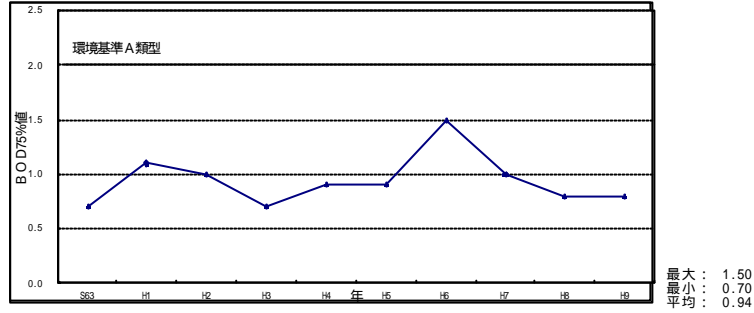


図 6.1 環境基準の類型指定状況

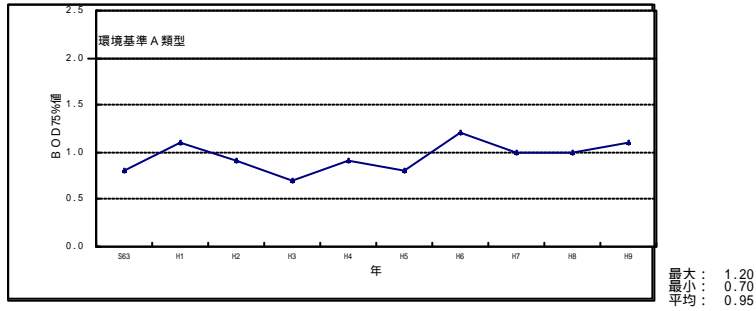
田良川橋



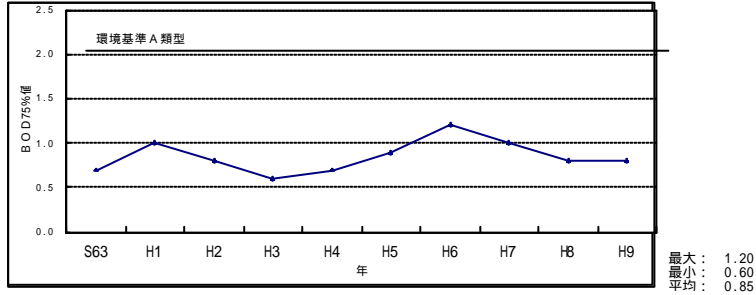
波美橋



土師橋



以久田橋



安野橋

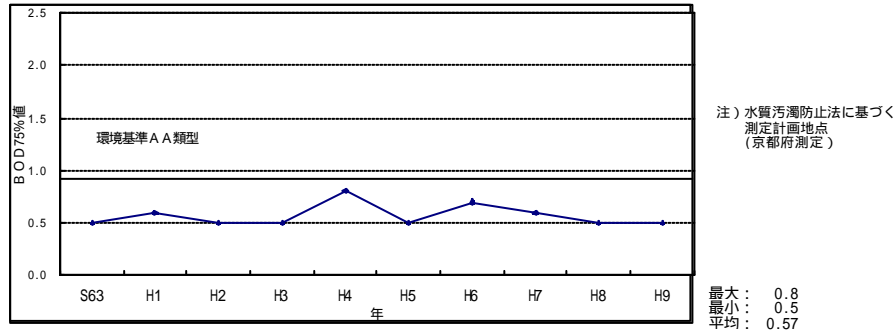


図 6.2 環境基準地点の水質 (B O D 7 5 % 値) 経年変化 (福知山工事事務所調べ)