

(6) 平成 1 6 年 台 風 2 3 号

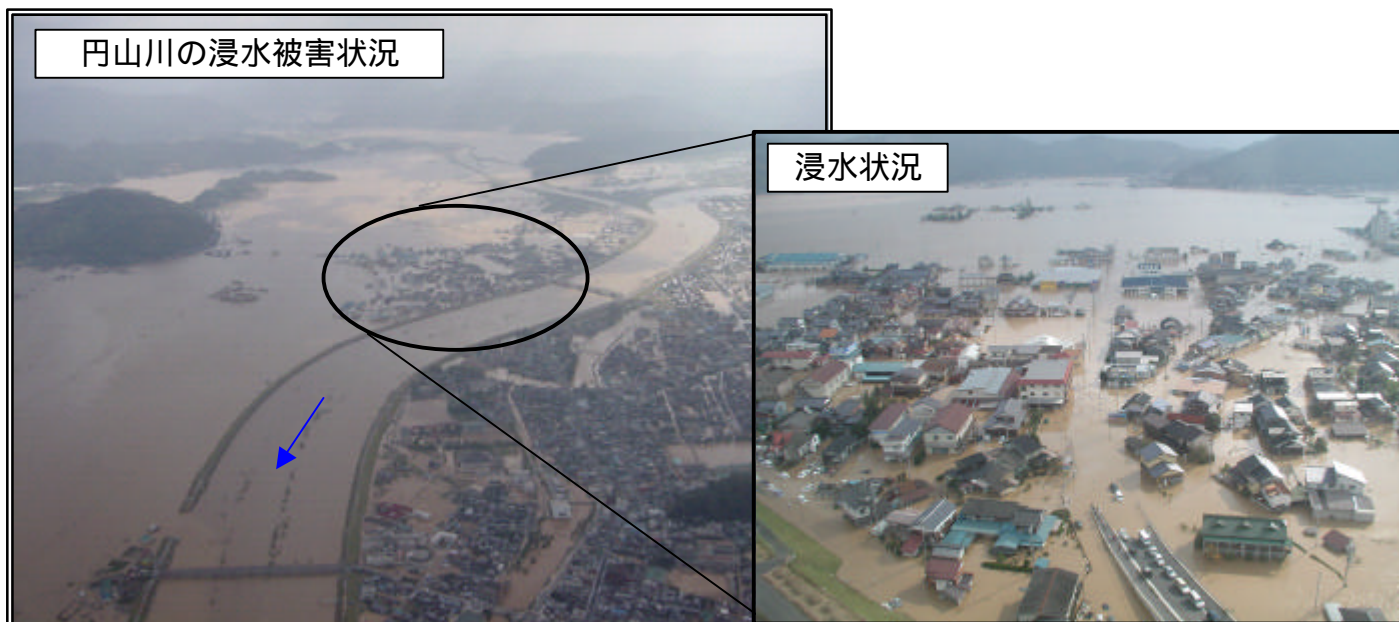
気 象 ・ 降 雨 概 要

10月13日9時にマリアナ諸島近海で発生した台風23号は、18日9時に超大型で強い勢力となって沖縄の南海上を北上した。台風は19日に沖縄本島から奄美諸島沿いに進み、20日13時頃、大型の強い勢力で高知県土佐清水市付近に上陸した後、18時前、大阪府泉佐野市付近に再上陸した。その後、東日本を横断して21日9時に関東の東海上で温帯低気圧となった。

台風と前線の影響による総降水量は、四国地方や大分県で500mmを越えたほか、近畿北部や東海、甲信地方で300mmを越え、広い範囲で大雨となった。特に、台風が西日本に上陸した20日は、九州地方から関東地方にかけての多くの地点で、これまでの日降水量の記録を上回る大雨となり、南西諸島から東日本にかけて広い範囲で暴風、高波となった。

被 害 の 状 況

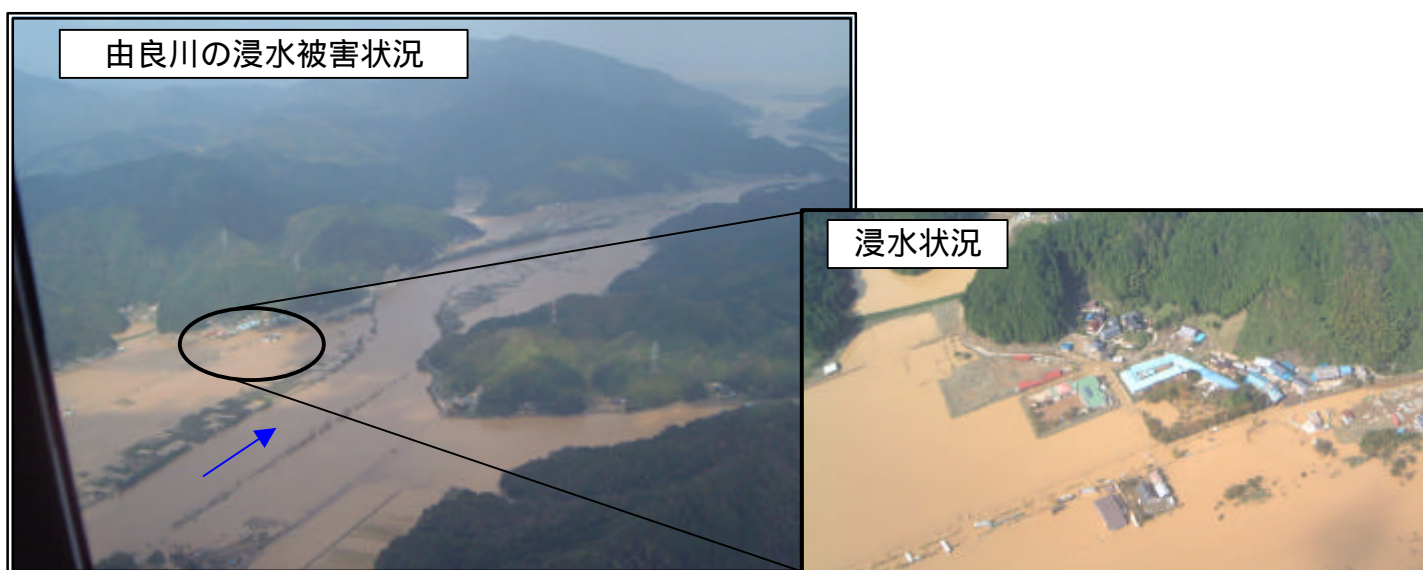
円山川の浸水被害状況



浸水状況

【円山川の破堤により市街地が広範囲に浸水（兵庫県豊岡市）】

由良川の浸水被害状況



浸水状況

【由良川のはん濫により背後地が広範囲に浸水（京都府舞鶴市）】



【破堤によるはん濫水により損壊した家屋
(兵庫県出石町)】



【河岸決壊により流失した工場
(岐阜県清見村)】



【洪水により損壊した家屋
(香川県高松市)】



【土砂等の流出により損壊した家屋
(京都府宮津市)】



【土石流により損壊した家屋や車両
(岡山県玉野市)】



【高潮により損壊した家屋等
(高知県室戸市)】

死者 94 名、行方不明者 3 名
床上浸水 13,751 棟、床下浸水 39,007 棟
家屋全壊 773 棟、半壊 7,321 棟、一部破損 10,235 棟
公共土木施設被害：河川 9,828 件、海岸 43 件等 (1 月 14 日現在被害報告)
土砂災害発生件数 800 件