

■ 1/31 2次調査(羽咋市)



■ 1/31 2次調査(内灘町)



■ 1/30 2次調査(内灘町)



■ 1/30 2次調査(宝達志水町 )



■ 1/29 2次調査(羽咋市)



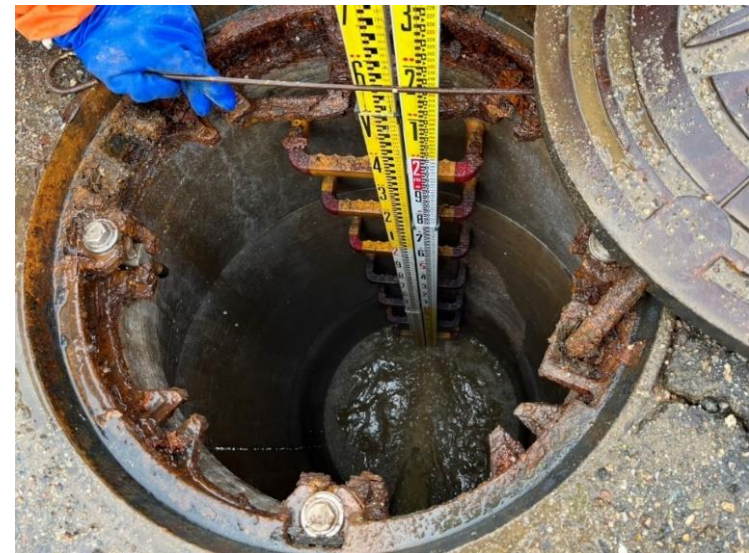
■ 1/29 2次調査(内灘町)



■ 1/28 2次調査(羽咋市)



■ 1/28 2次調査(中能登町)



■ 1/27 2次調査(TVカメラ調査における管内の様子)(中能登町)



■ 1/27 2次調査(羽咋市)



■ 1/26 2次調査(羽咋市)



■ 1/25 2次調査(中能登町)



■ 1/23 2次調査(羽咋市)



■ 1/23 2次調査(羽咋市)



■ 1/23 2次調査(内灘町)



■ 1/22 2次調査(宝達志水町)



■ 1/21 応急復旧の様子(七尾市)



■ 1/21 応急復旧の様子(七尾市)



■ 1/20 応急復旧の様子(七尾市)



■ 1/20 2次調査の様子(内灘町)



■ 1/19 仮復旧の様子(羽咋市)



■ 1/18 2次調査(羽咋市)



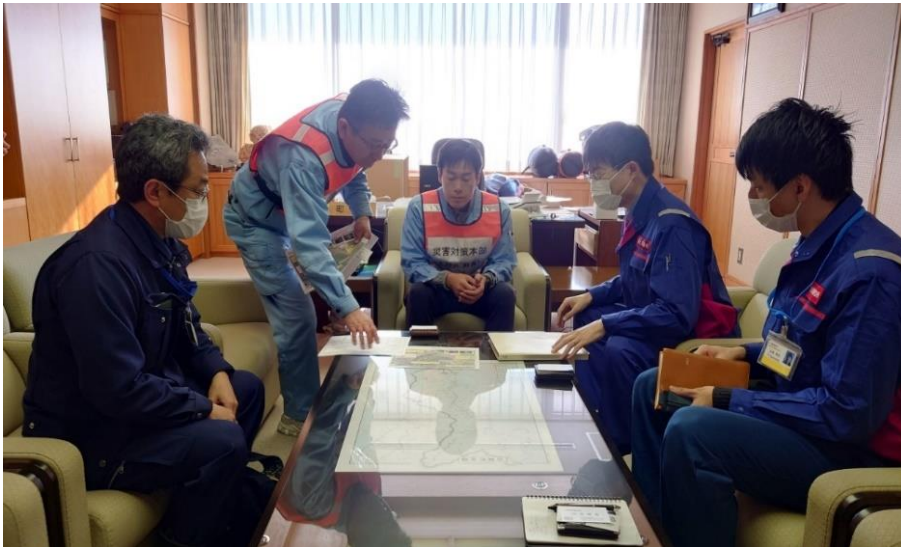
■ 1/18 珠洲市長への説明



■ 1/18 穴水町長への説明



## ■ 1/17 志賀町長への説明



## ■ 1/17 輪島市長への説明



## ■ 1/16 2次調査(内灘町)



## ■ 1/16 2次調査(内灘町)



■ 1/16 2次調査(珠洲市)



■ 1/16 2次調査(中能登町)



■ 1/16 管路協と協力し2次調査開始(七尾市)



■ 1/16 2次調査(七尾市)





## ■ 1/15 被災自治体向け1次調査結果報告会(web)



## ■ 1/15 被災2次調査説明会(web)



## ■ 1/15 一次調査の実施状況(宝達志水町)



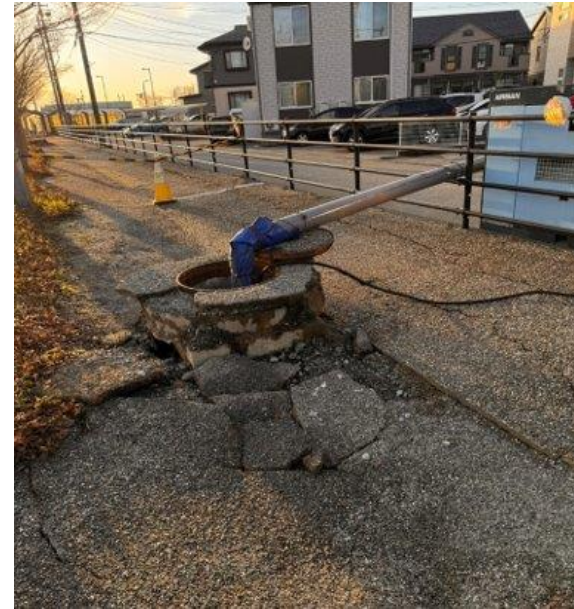
## ■ 1/15 一次調査の実施状況(能登町)



## ■ 1/15 一次調査の実施状況(志賀町)



## ■ 1/14 仮設配管設置(金沢市)



## ■ 1/14 仮設ポンプ設置(羽咋市)



## ■ 1/14 2次調査説明会の状況



## ■ 1/12 一次調査の実施状況



## ■ 1/12 内灘町長との打ち合わせ状況



## ■ 1/12 内灘町からの質問に対してアドバイスを実施



## ■ 1/10 七尾市下水処理場で避難所し尿の受入れ開始



## ■ 1/9 下水道施設の被害状況の確認



## ■ 1/9 一次調査結果のとりまとめ状況



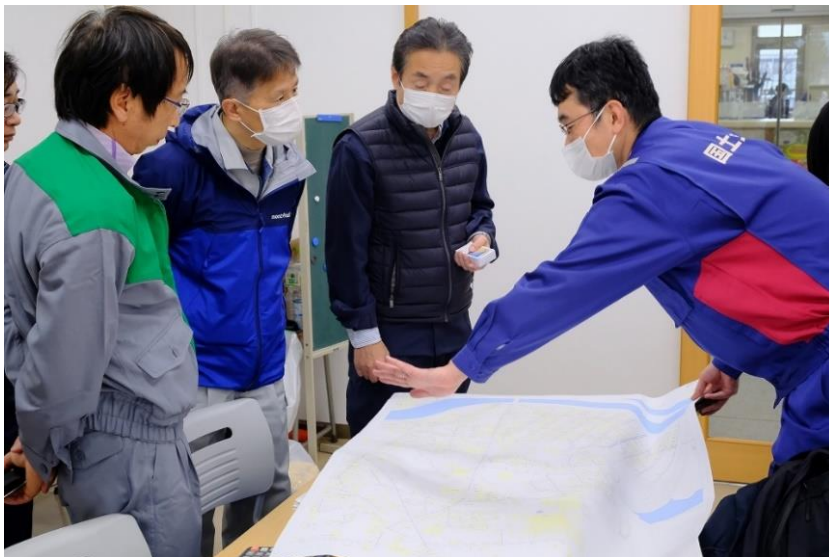
## ■ 1/8 奥能登等6市町支援隊(政令市)との打ち合わせ状況



## ■ 1/8 一次調査説明会の状況



## ■ 1/7 羽咋市長へ仮復旧案の説明



## ■ 1/7 日本下水道事業団による0次調査状況(羽咋浄化センター)

