

令和6年能登半島地震に伴う河川・海岸の対応状況等について

令和6年2月19日 12:00時点

国土交通省 水管理・国土保全局

- 国管理河川では、5県（新潟、富山、石川、福井、長野）に所在する12水系17河川で点検を完了。4水系4河川16箇所では施設の損傷等を確認、信濃川（しなのがわ）水系信濃川における緊急復旧工事の完了を含め、必要な応急対策は実施済。
- 県管理河川では、6県（新潟、富山、石川、福井、長野、岐阜）が管理する122水系554河川で点検完了。4県（新潟、富山、石川、福井）が管理する65水系110河川で施設の損傷等を確認、応急対策を順次実施中（石川県北部は継続中、他は実施済）。
石川県管理の河原田川（かわらだがわ）水系河原田川、山田川（やまだがわ）水系山田川において、土砂崩れによる河道埋塞が発生し家屋等が浸水。河原田川については土砂災害対策と一体となった本格的な復旧工事を権限代行等により国が実施中。山田川については応急対策としての流路確保済。
- ダムでは、点検対象ダム96ダムの全てで点検終了。うち94ダムは異常なし。2ダム（石川県管理）で損傷を確認。専門家（国総研）により、計測データや画像等を基にした遠隔指導に加え、1月11日にヘリにて現地入りし技術支援を実施。応急対策は実施済。
- 海岸では、全国の点検対象128海岸全てで点検完了。うち石川県管理の宝立正院（ほうりゅうしょういん）海岸、三崎（みさき）海岸等の10海岸において、堤防護岸の損壊等を確認。宝立正院海岸は、復旧工事を権限代行により国が実施中。他の海岸では、応急対策の実施方法を検討中。

河川の被害状況: 国管理 県管理
 ダムの被害状況: 県管理
 海岸の被害状況: 県管理

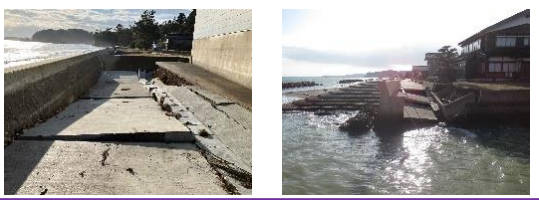
＜石川県管理河川＞
49水系88河川 応急対策実施中



河原田川（かわらだがわ）水系河原田川（輪島市）
河道埋塞 土砂災害対策と一体となった本格的な復旧工事を権限代行等により国が実施中

山田川（やまだがわ）水系山田川（能登町）
河道埋塞 応急対策としての流路確保済

＜石川県管理海岸＞
10海岸 宝立正院海岸は復旧工事を権限代行により国が実施中(他の海岸では応急対策の実施方法を検討中)
堤防護岸の損壊等



＜石川県管理ダム＞
北河内（きたかわち）ダム（能登町）
貯水池周辺斜面の小規模崩落等
小屋（おや）ダム（珠洲市）
ダム天端の舗装に一部クラック、ダム堤体表面被覆の一部変状等

専門家(国総研)により、遠隔指導に加え、ヘリにて現地入りし技術支援を実施
応急対策済

＜国管理河川＞
関川（せきかわ）水系関川（新潟県上越市）
護岸損傷、管理用通路クラック 3箇所 応急対策済

＜新潟県管理河川＞
7水系9河川 応急対策済

＜富山県管理河川＞
8水系12河川 応急対策済

＜国管理河川＞
庄川（しょうがわ）水系庄川（富山県射水市）
天端クラック等 応急対策済

＜国管理河川＞
小矢部川（おやべがわ）水系小矢部川（富山県小矢部市）
天端クラック 2箇所 応急対策済

＜福井県管理河川＞
1水系1河川 応急対策済



＜国管理河川＞
信濃川（しなのがわ）水系信濃川（新潟県新潟市、長岡市）
堤防沈下、天端クラック等 10箇所 応急対策済

