

【事例】 原形復旧困難または不適當



【事例】原形復旧困難または不適當

- 洪水により橋梁が被災し、新たに水衝部が発生
- 発生した水衝部を解消するために河川法線に改良を加えたうえで橋梁を復旧した

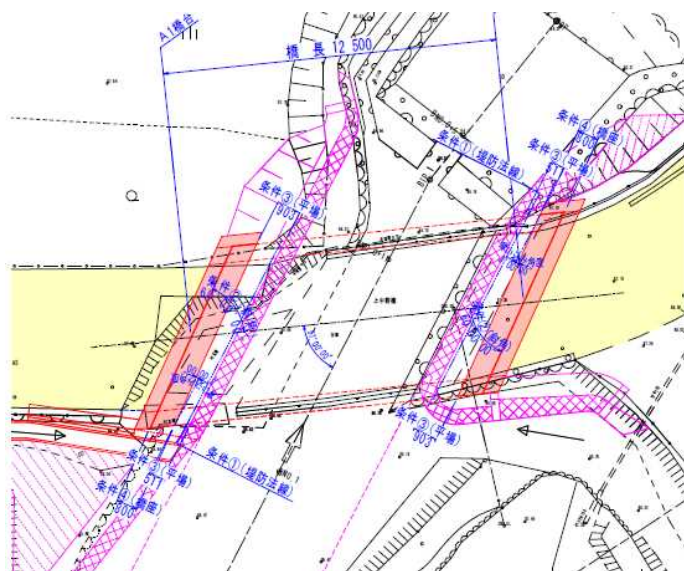
【被災後】



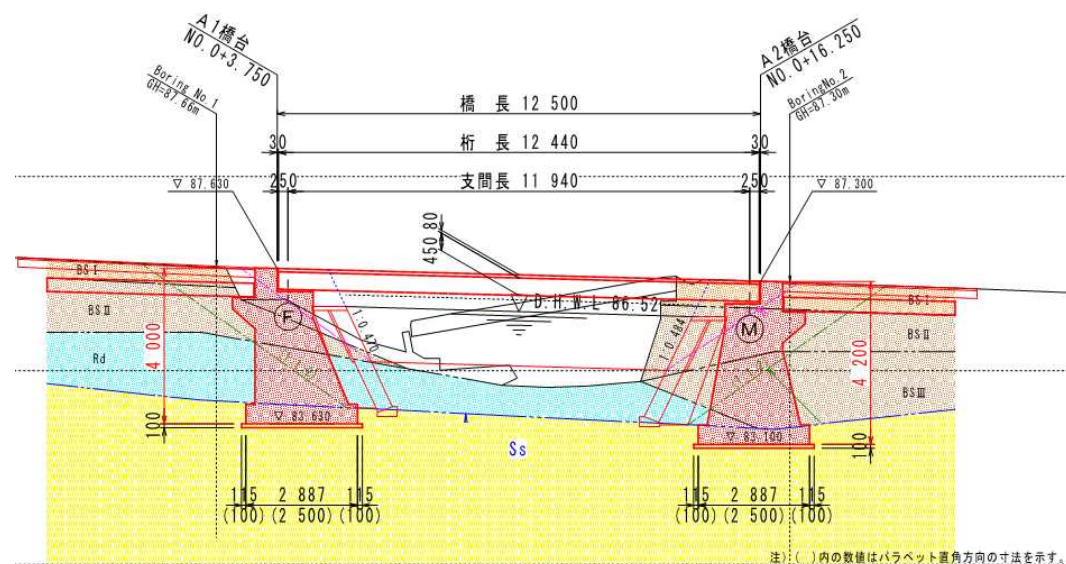
【復旧完了】



【計画平面図】



【計画断面図】



【事例】原形復旧困難または不適當

【被災前】



- 地すべりにより、道路が広範にわたり被災
- 原形復旧が困難であるとして、経済比較により線形改良案を採用し復旧した

【地すべり発生】



【復旧完了】



【事例】 原形復旧困難または不適當

- 洪水により木橋が全部被災した
- 要綱第3（2）リを適用し、当該橋梁を永久構造として復旧した

【被災前】



【被災後】



【復旧完了】

