

# 令和2年災 主要地方道坂本人吉線 災害復旧関連事業

## 【概要】

当該箇所は、一級河川「万江川」に隣接し、地域の生活、地場産業、地域文化経済の発展振興を担う主要地方道である。梅雨前線豪雨による異常出水で道路面を超える越水が発生して道路が決壊し、一時的に孤立集落が発生した。

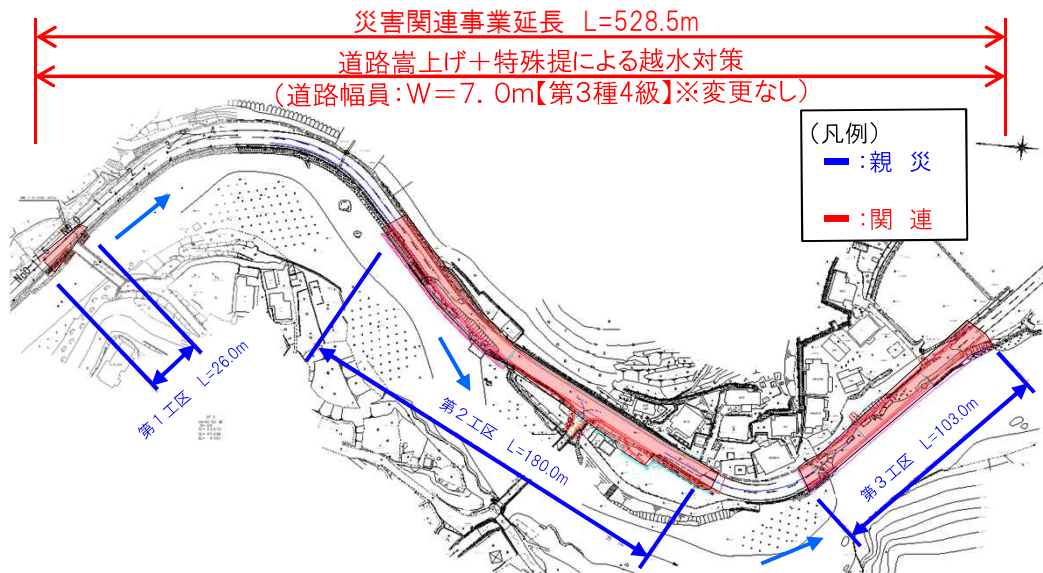
周囲に適当な迂回路がないため、被災区間および前後未災区間を嵩上げし、再度災害を防止することで民生の安定を図る。

## 【事業内容】

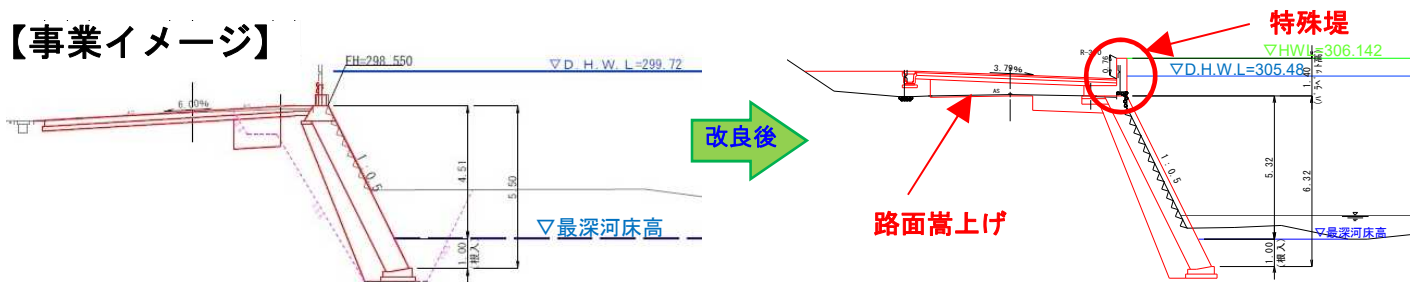
- 事業主体：熊本県
- 道路名：主要地方道坂本人吉線
- 事業箇所：熊本県球磨郡山江村万江地内
- 事業延長：528.5m
- 事業期間：令和2年度～令和5年度(予定)
- 事業費：約4.4億円(うち関連費1.8億円)
- 事業概要：盛土工、護岸工 等



## 【平面図】



## 【事業イメージ】



## 【被災状況写真】



▲第1工区被災状況



▲第2工区の被災状況



▲第3工区の被災状況