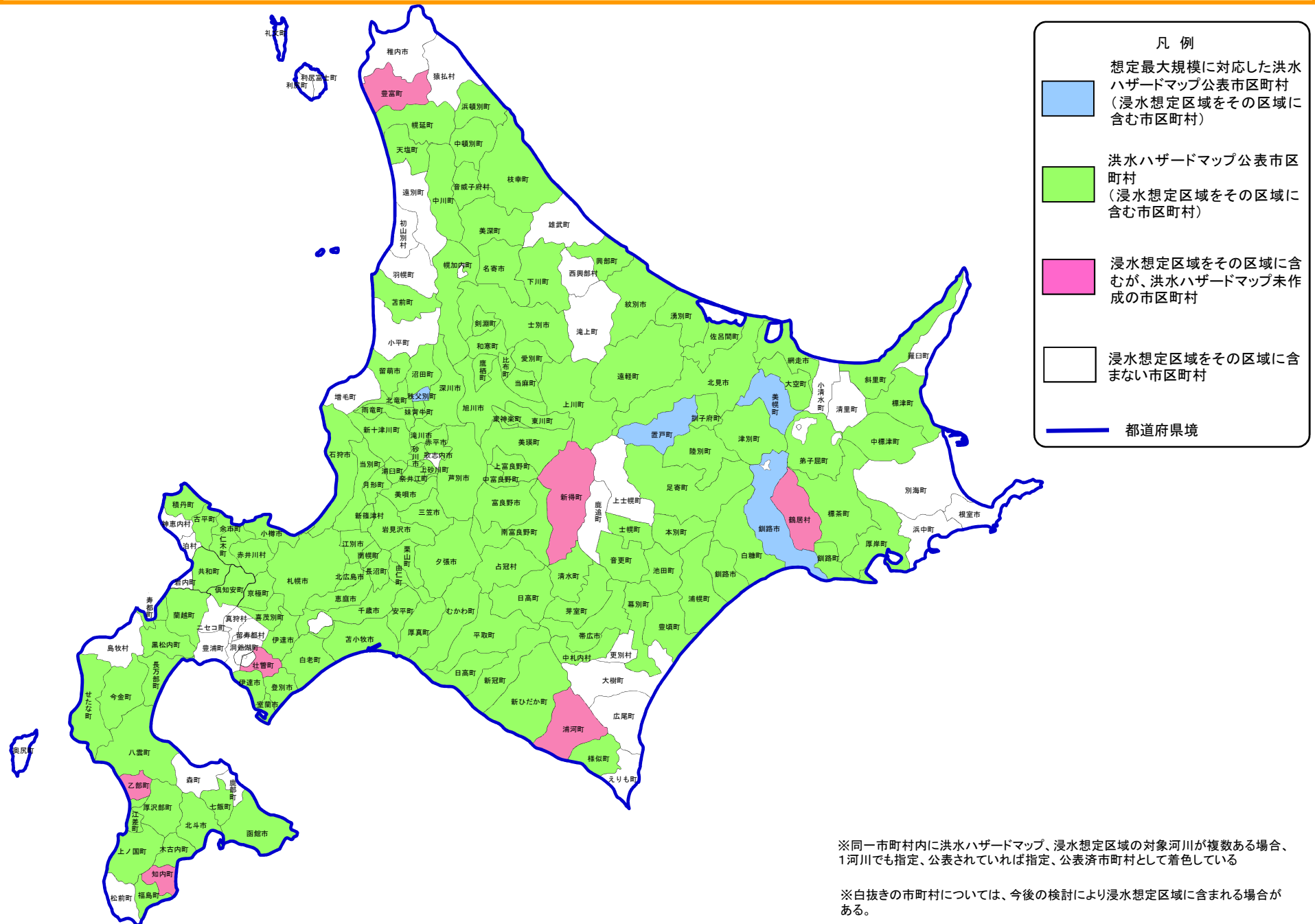
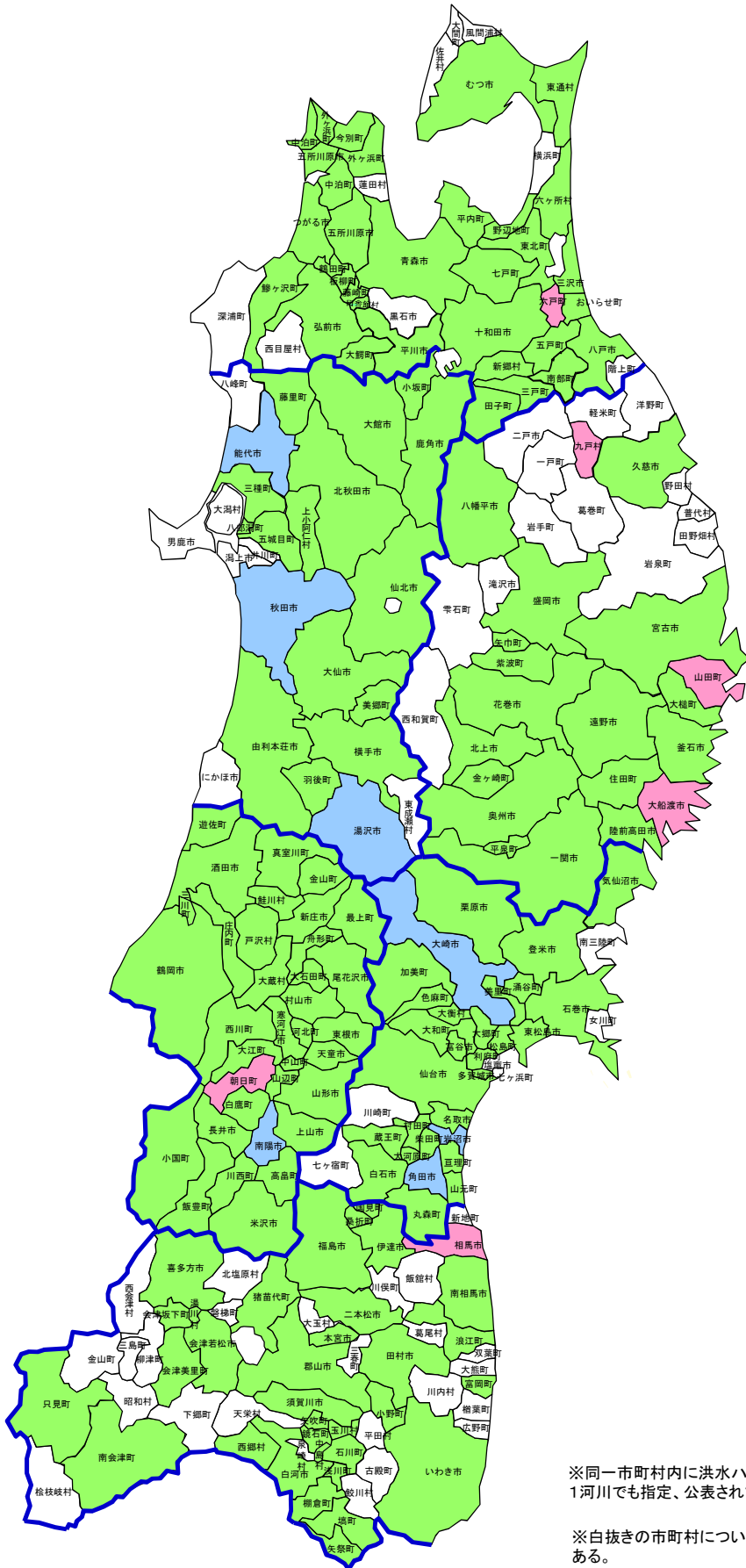


北海道開発局管内の洪水ハザードマップ公表状況(平成29年3月末)



東北地方整備局管内の洪水ハザードマップ公表状況(平成29年3月末)



凡 例

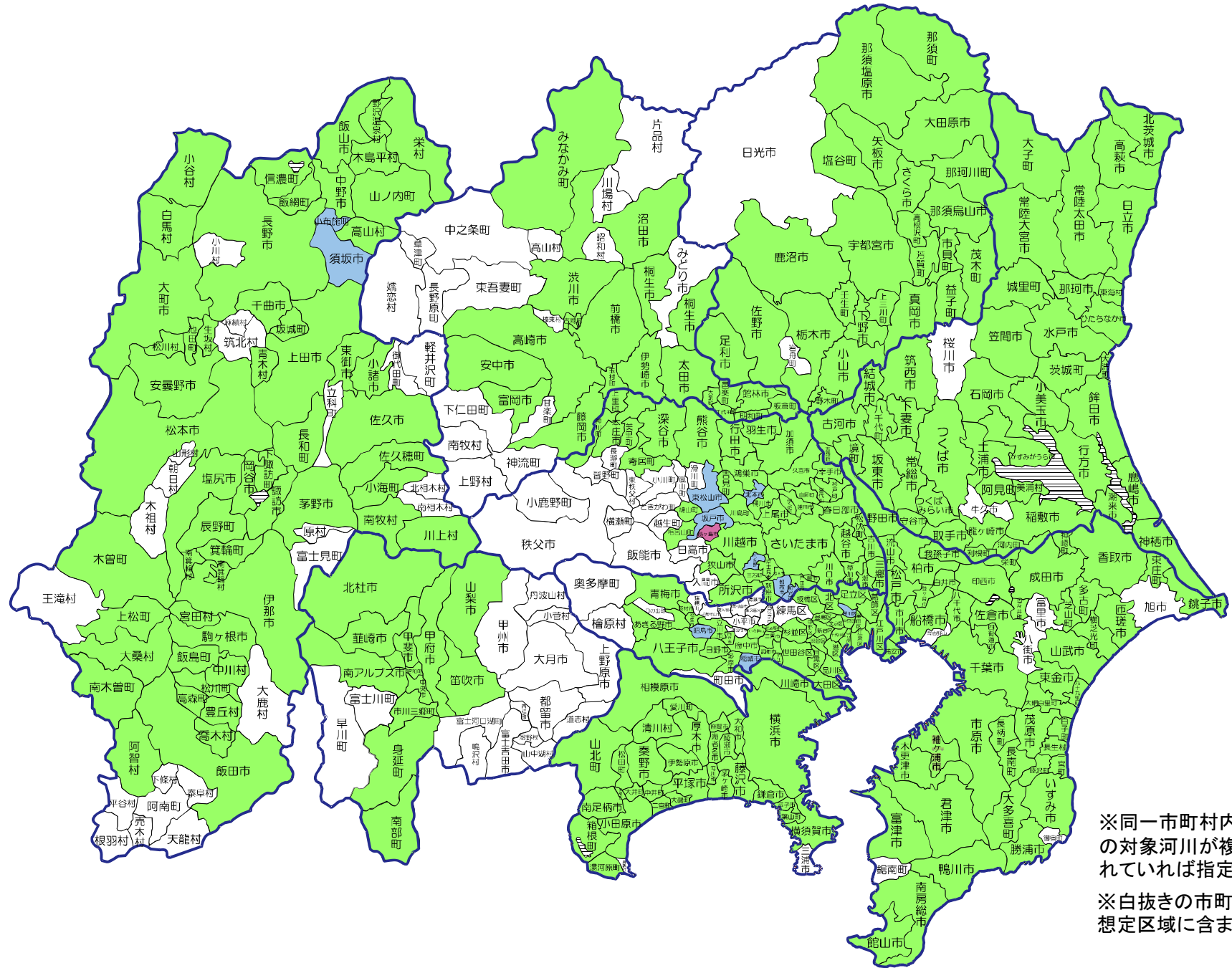
- 想定最大規模に対応した洪水ハザードマップ公表市区町村
(浸水想定区域をその区域に含む市区町村)
- 洪水ハザードマップ公表市区町村
(浸水想定区域をその区域に含む市区町村)
- 浸水想定区域をその区域に含むが、洪水ハザードマップ未作成の市区町村
- 浸水想定区域をその区域に含まない市区町村

— 都道府県境

※同一市町村内に洪水ハザードマップ、浸水想定区域の対象河川が複数ある場合、1河川でも指定、公表されている場合は指定、公表済市町村として着色している

※白抜きの市町村については、今後の検討により浸水想定区域に含まれる場合がある。

関東地方整備局管内の洪水ハザードマップ公表状況(平成29年3月末)



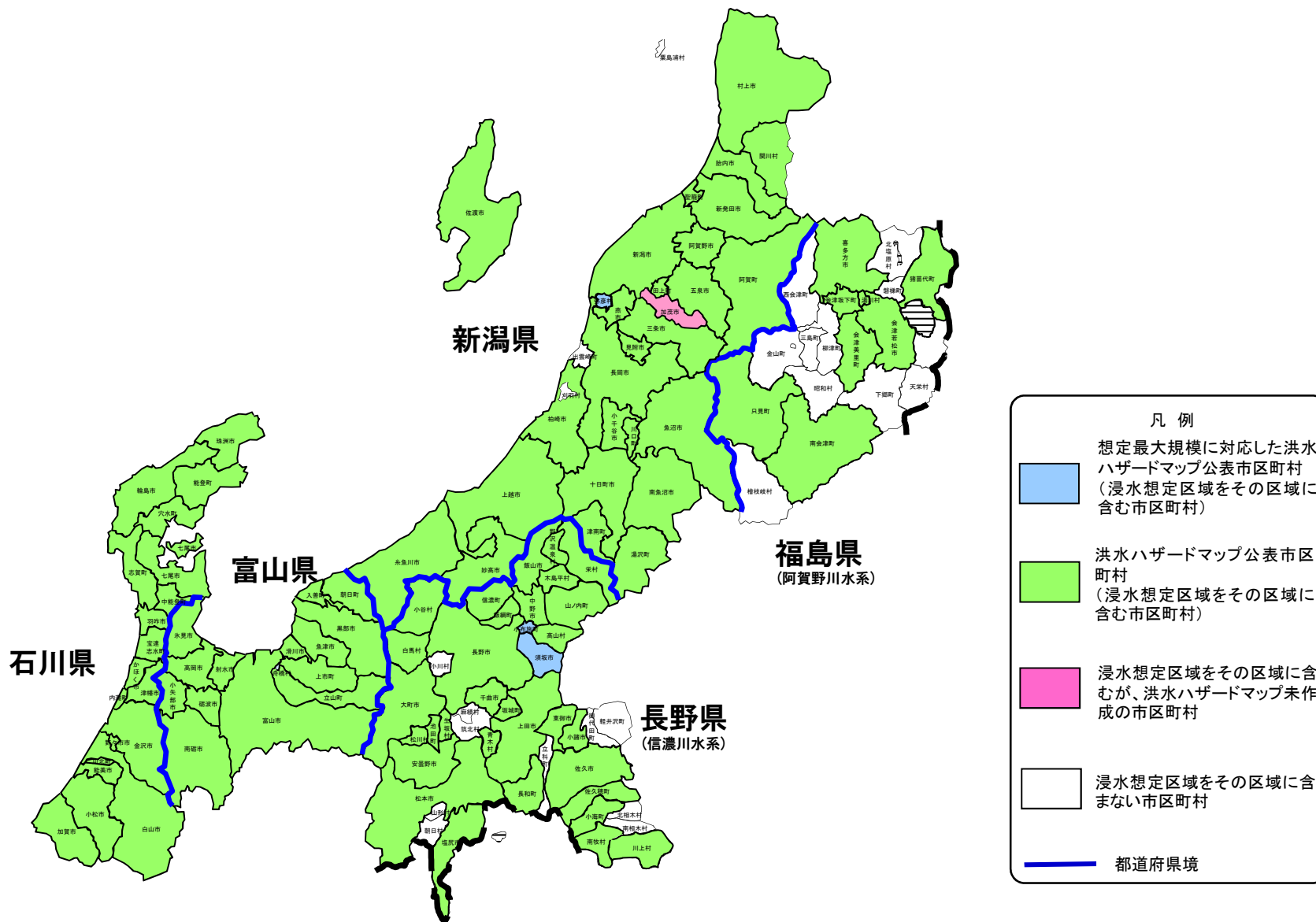
凡例

- 想定最大規模に対応した洪水ハザードマップ公表市区町村 (浸水想定区域をその区域に含む市区町村)
- 洪水ハザードマップ公表市区町村 (浸水想定区域をその区域に含む市区町村)
- 浸水想定区域をその区域に含むが、洪水ハザードマップ未作成の市区町村
- 浸水想定区域をその区域に含まない市区町村
- 都道府県境

※同一市町村内に洪水ハザードマップ、浸水想定区域の対象河川が複数ある場合、1河川でも指定、公表されていれば指定、公表済市町村として着色している

※白抜きの市町村については、今後の検討により浸水想定区域に含まれる場合がある。

北陸地方整備局管内の洪水ハザードマップ公表状況(平成29年3月末)



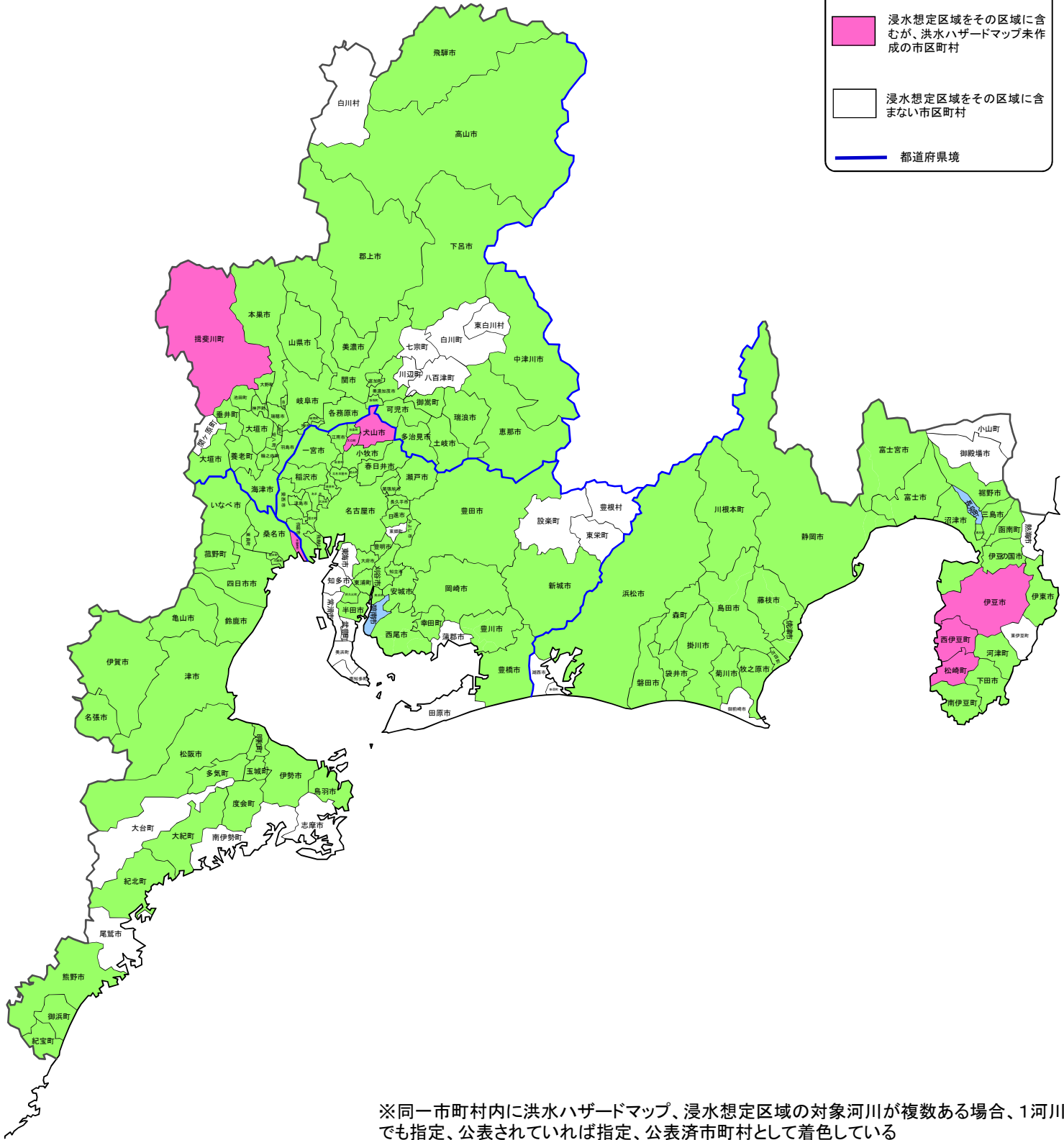
※同一市町村内に洪水ハザードマップ、浸水想定区域の対象河川が複数ある場合、1河川でも指定、公表されていれば指定、公表済市町村として着色している

※白抜きの市町村については、今後の検討により浸水想定区域に含まれる場合がある。

中部地方整備局管内の洪水ハザードマップ公表状況(平成29年3月末)

凡例

- 想定最大規模に対応した洪水ハザードマップ公表市区町村 (浸水想定区域をその区域に含む市区町村)
- 洪水ハザードマップ公表市区町村 (浸水想定区域をその区域に含む市区町村)
- 浸水想定区域をその区域に含むが、洪水ハザードマップ未作成の市区町村
- 浸水想定区域をその区域に含まない市区町村
- 都道府県境

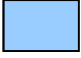


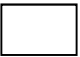



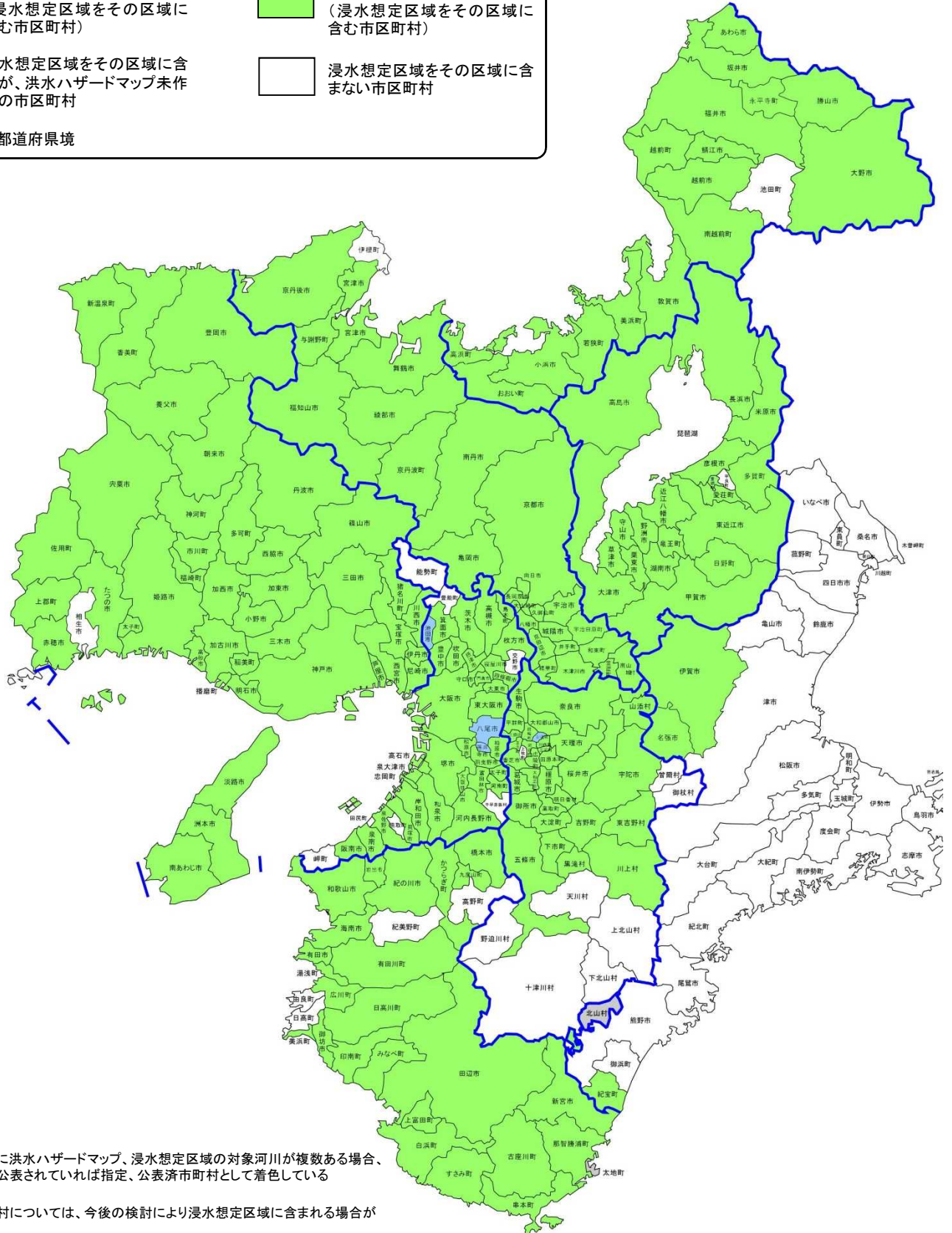
※同一市町村内に洪水ハザードマップ、浸水想定区域の対象河川が複数ある場合、1河川でも指定、公表されていれば指定、公表済市町村として着色している

※白抜きの市町村については、今後の検討により浸水想定区域に含まれる場合がある。

近畿地方整備局管内の洪水ハザードマップ公表状況(平成29年3月末)

凡例

- | | | | |
|---|--|---|---|
|  | 想定最大規模に対応した洪水ハザードマップ公表市区町村
(浸水想定区域をその区域に含む市区町村) |  | 洪水ハザードマップ公表市区町村
(浸水想定区域をその区域に含む市区町村) |
|  | 浸水想定区域をその区域に含むが、洪水ハザードマップ未作成の市区町村 |  | 浸水想定区域をその区域に含まない市区町村 |
|  都道府県境 | | | |




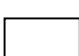



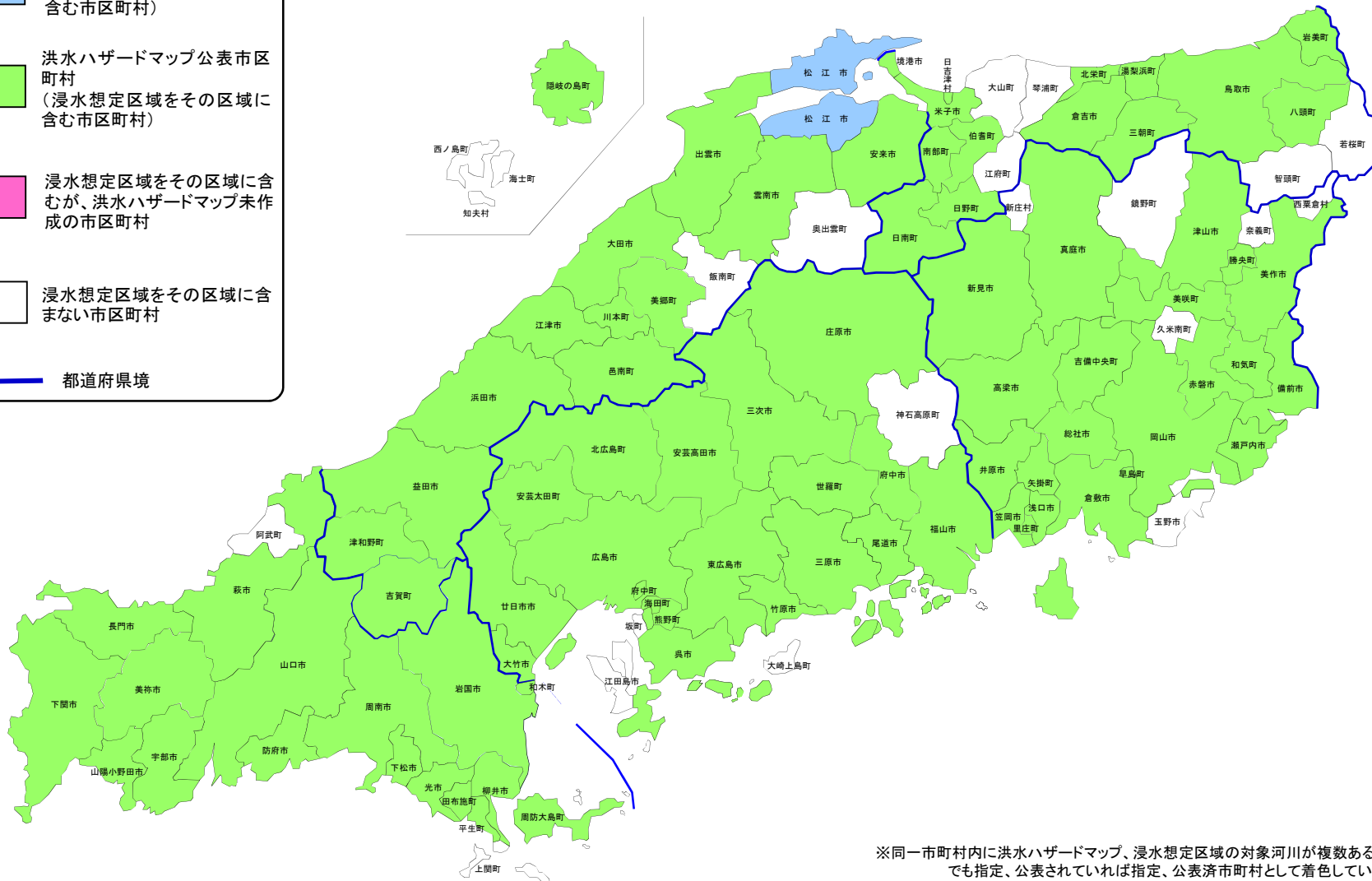
※同一市町村内に洪水ハザードマップ、浸水想定区域の対象河川が複数ある場合、1河川でも指定、公表されていれば指定、公表済市町村として着色している

※白抜きの市町村については、今後の検討により浸水想定区域に含まれる場合がある。

中国地方整備局管内の洪水ハザードマップ公表状況(平成29年3月末)

凡例

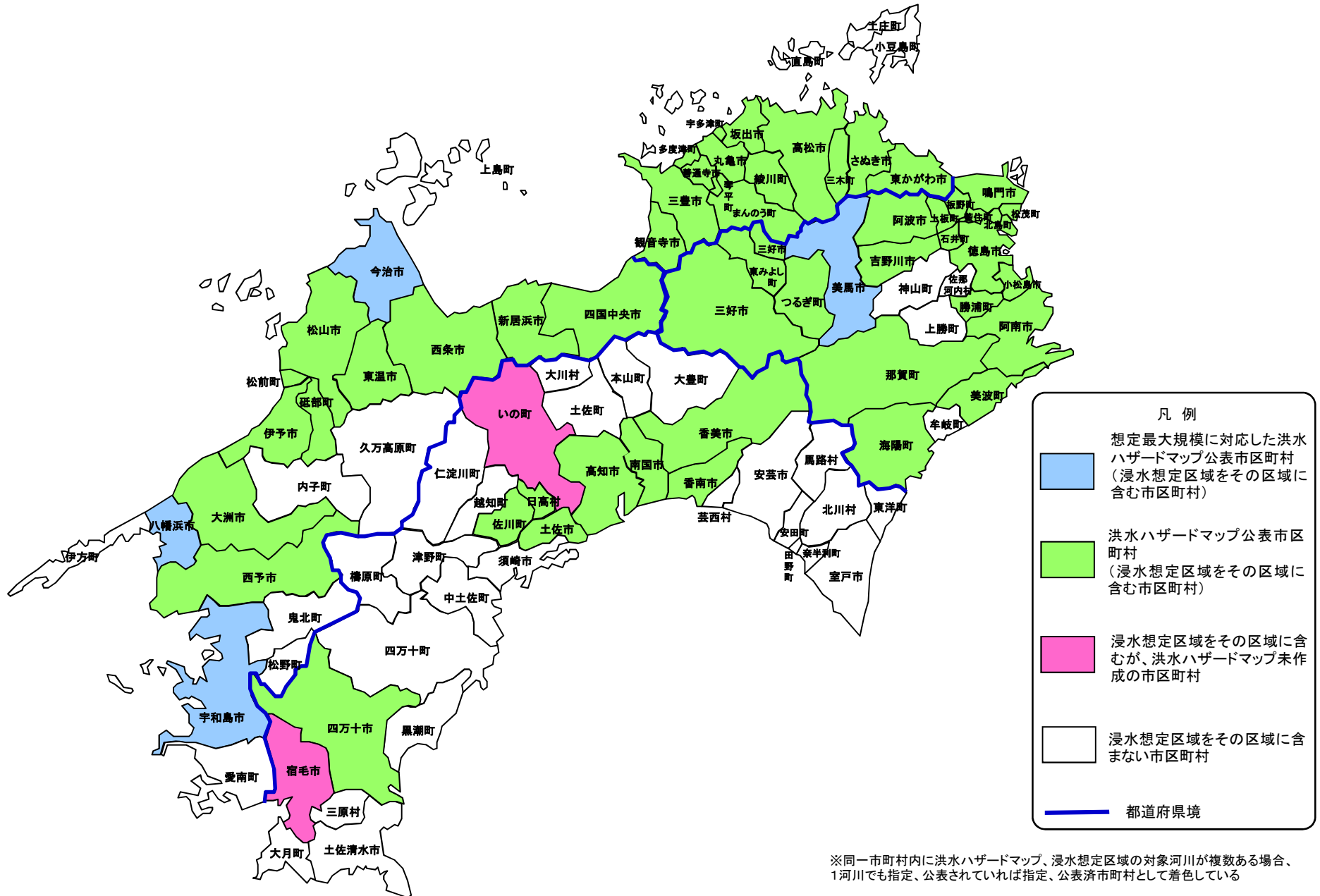
- 
 想定最大規模に対応した洪水ハザードマップ公表市区町村
 (浸水想定区域をその区域に含む市区町村)
- 
 洪水ハザードマップ公表市区町村
 (浸水想定区域をその区域に含む市区町村)
- 
 浸水想定区域をその区域に含むが、洪水ハザードマップ未作成の市区町村
- 
 浸水想定区域をその区域に含まない市区町村
- 
 都道府県境



※同一市町村内に洪水ハザードマップ、浸水想定区域の対象河川が複数ある場合、1河川でも指定、公表されていれば指定、公表済市町村として着色している

※白抜きの市町村については、今後の検討により浸水想定区域に含まれる場合がある。

四国地方整備局管内の洪水ハザードマップ公表状況(平成29年3月末)



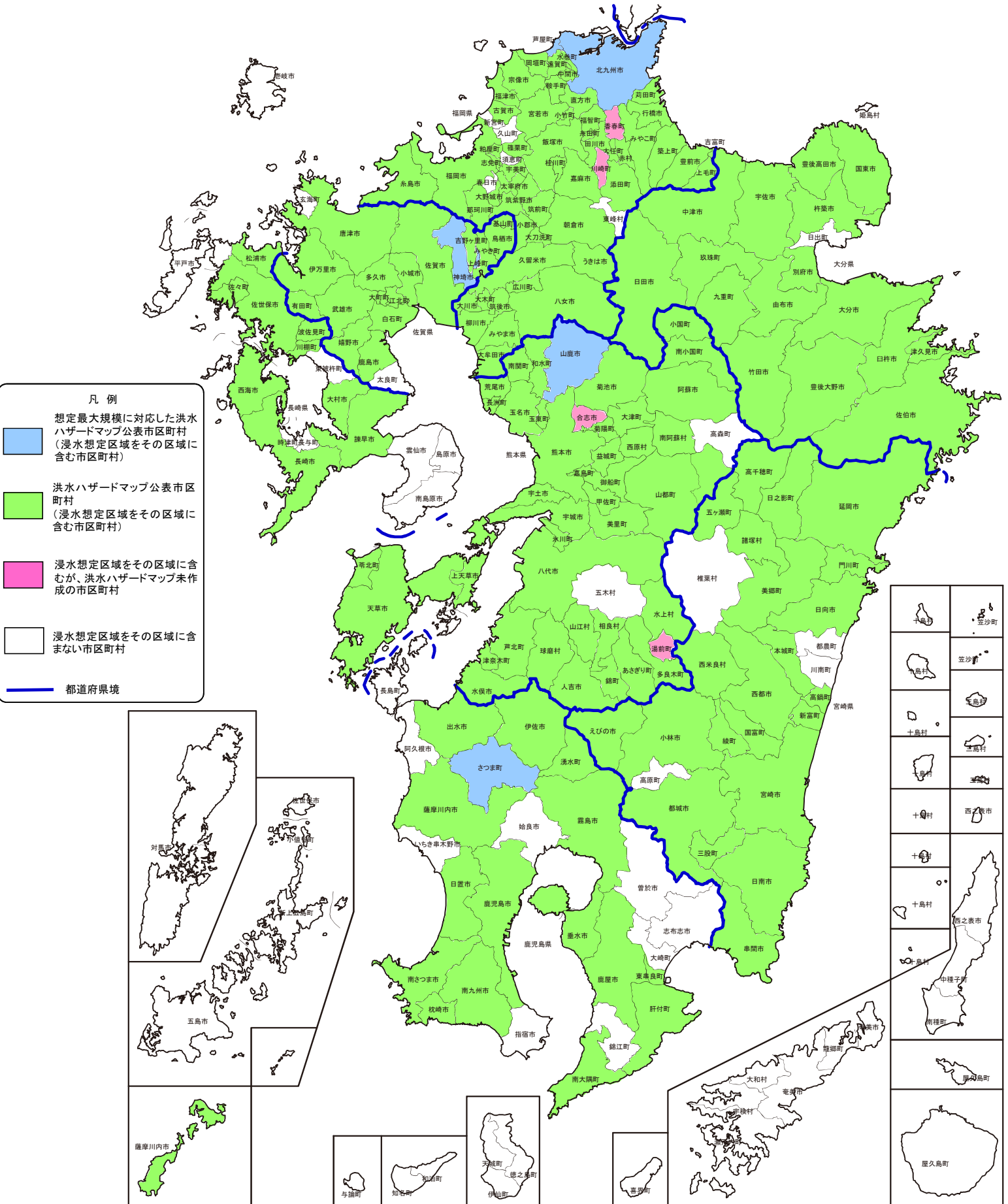
凡例

- 想定最大規模に対応した洪水ハザードマップ公表市区町村
(浸水想定区域をその区域に含む市区町村)
- 洪水ハザードマップ公表市区町村
(浸水想定区域をその区域に含む市区町村)
- 浸水想定区域をその区域に含むが、洪水ハザードマップ未作成の市区町村
- 浸水想定区域をその区域に含まない市区町村
- 都道府県境

※同一市町村内に洪水ハザードマップ、浸水想定区域の対象河川が複数ある場合、1河川でも指定、公表されていれば指定、公表済市町村として着色している

※白抜きの市町村については、今後の検討により浸水想定区域に含まれる場合がある。

九州地方整備局管内の洪水ハザードマップ公表状況(平成29年3月末)



凡例

- 想定最大規模に対応した洪水ハザードマップ公表市区町村
(浸水想定区域をその区域に含む市区町村)
- 洪水ハザードマップ公表市区町村
(浸水想定区域をその区域に含む市区町村)
- 浸水想定区域をその区域に含むが、洪水ハザードマップ未作成の市区町村
- 浸水想定区域をその区域に含まない市区町村
- 都道府県境

※同一市町村内に洪水ハザードマップ、浸水想定区域の対象河川が複数ある場合、1河川でも指定、公表されていれば指定、公表済市町村として着色している

※白抜きの市町村については、今後の検討により浸水想定区域に含まれる場合がある。

都道府県	市町村名	公表市町村	作成対象市町村
北海道	留萌市、むかわ町、厚真町、日高町、平取町、蘭越町、今金町、せたな町、池田町、浦幌町、音更町、帯広市、清水町、豊頃町、幕別町、芽室町、本別町、中札内村、土幌町、釧路市、釧路町、標茶町、弟子屈町、音威子府村、士別市、中川町、名寄市、美深町、天塩町、幌延町、下川町、愛別町、旭川市、上川町、鷹栖町、当麻町、比布町、美瑛町、東神楽町、東川町、網走市、大空町、津別町、美幌町、置戸町、北見市、訓子府町、遠軽町、湧別町、紋別市、石狩市、岩見沢市、浦臼町、雨竜町、江別市、札幌市、新篠津村、新十津川町、砂川市、滝川市、月形町、当別町、奈井江町、南幌町、美唄市、深川市、妹背牛町、秩父別町、沼田町、北竜町、幌加内町、赤平市、芦別市、富良野市、南富良野町、三笠市、栗山町、長沼町、由仁町、恵庭市、北広島市、千歳市、剣淵町、和寒町、上富良野町、中富良野町、夕張市、上砂川町、占冠村、足寄町、陸別町、喜茂別町、倶知安町、京極町、黒松内町、寿都町、小樽市、積丹町、古平町、赤井川村、仁木町、余市町、共和町、八雲町、長万部町、函館市、北斗市、七飯町、木古内町、福島町、上ノ国町、厚沢部町、江差町、様似町、新冠町、新ひだか町、安平町、苫小牧市、白老町、室蘭市、登別市、伊達市、苫前町、中頓別町、浜頓別町、枝幸町、興部町、斜里町、佐呂間町、白糠町、厚岸町、標津町、中標津町	133	140
青森県	八戸市、三沢市、東北町、六ヶ所村、弘前市、五所川原市、つがる市、平川市、藤崎町、田舎館村、板柳町、鶴田町、中泊町、青森市、大鰐町、三戸町、南部町、五戸町、新郷村、田子町、十和田市、おいらせ町、むつ市、外ヶ浜町、平内町、七戸町、東通村、鱒ヶ沢町、野辺地町、今別町	30	31
岩手県	盛岡市、花巻市、北上市、一関市、奥州市、紫波町、矢巾町、金ヶ崎町、平泉町、遠野市、八幡平市、宮古市、久慈市、陸前高田市、住田町、大槌町、釜石市	17	20
宮城県	名取市、角田市、岩沼市、丸森町、亶理町、山元町、仙台市、東松島市、大崎市、松島町、美里町、涌谷町、大衡村、大和町、大郷町、富谷市、石巻市、登米市、栗原市、多賀城市、利府町、気仙沼市、白石市、蔵王町、大河原町、柴田町、村田町、色麻町、加美町	29	29
秋田県	能代市、大館市、北秋田市、秋田市、横手市、湯沢市、大仙市、美郷町、羽後町、由利本荘市、鹿角市、小坂町、藤里町、上小阿仁村、仙北市、五城目町、八郎潟町、三種町	18	18
山形県	山形市、米沢市、寒河江市、村山市、長井市、天童市、東根市、南陽市、中山町、河北町、大江町、高島町、川西町、白鷹町、新庄市、尾花沢市、大石田町、舟形町、大蔵村、戸沢村、酒田市、庄内町、山辺町、鮭川村、真室川町、金山町、鶴岡市、三川町、飯豊町、上山市、西川町、最上町、小国町、遊佐町	34	35
福島県	福島市、郡山市、須賀川市、二本松市、伊達市、本宮市、桑折町、国見町、玉川村、白河市、鏡石町、西郷村、中島村、矢吹町、石川町、棚倉町、浅川町、矢祭町、塙町、南相馬市、浪江町、富岡町、いわき市、只見町、南会津町、喜多方市、猪苗代町、会津若松市、会津坂下町、会津美里町、湯川村、小野町、田村市	33	34
茨城県	常陸大宮市、城里町、水戸市、那珂市、ひたちなか市、茨城町、大洗町、常陸太田市、日立市、東海村、古河市、五霞町、境町、坂東市、常総市、守谷市、取手市、利根町、河内町、稲敷市、神栖市、龍ヶ崎市、潮来市、石岡市、土浦市、かすみがうら市、小美玉市、阿見町、美浦村、行方市、鉾田市、鹿嶋市、筑西市、結城市、八千代町、下妻市、つくばみらい市、つくば市、笠間市、大子町、北茨城市、高萩市	42	42
栃木県	大田原市、那珂川町、那須烏山市、茂木町、栃木市、小山市、野木町、塩谷町、宇都宮市、さくら市、高根沢町、芳賀町、真岡市、上三川町、下野市、足利市、佐野市、益子町、市貝町、鹿沼市、壬生町、那須塩原市、那須町、矢板市	24	24
群馬県	伊勢崎市、太田市、大泉町、千代田町、明和町、板倉町、邑楽町、館林市、桐生市、高崎市、藤岡市、玉村町、みなかみ町、沼田市、渋川市、吉岡町、前橋市、安中市、富岡市	19	19
埼玉県	上里町、本庄市、深谷市、熊谷市、行田市、羽生市、加須市、久喜市、幸手市、杉戸町、春日部市、松伏町、吉川市、三郷市、鴻巣市、桶川市、蓮田市、白岡市、宮代町、さいたま市、越谷市、草加市、八潮市、神川町、寄居町、東松山市、吉見町、北本市、川島町、上尾市、川越市、富士見市、志木市、朝霞市、戸田市、和光市、川口市、伊奈町、蕨市、鳩山町、毛呂山町、坂戸市、ふじみ野市、三芳町、新座市、所沢市、狭山市、美里町	48	49
千葉県	野田市、柏市、我孫子市、印西市、栄町、成田市、神崎町、香取市、東庄町、銚子市、白井市、八千代市、佐倉市、四街道市、酒々井町、流山市、松戸市、市川市、船橋市、鎌ヶ谷市、千葉市、市原市、木更津市、君津市、袖ヶ浦市、富津市、茂原市、一宮町、睦沢町、長生村、長柄町、長南町、いすみ市、大多喜町、勝浦市、鴨川市、南房総市、館山市、匝瑳市、芝山町、多古町、横芝光町、山武市、東金市、九十九里町、大網白里市、白子町、浦安市	48	48
東京都	葛飾区、江戸川区、足立区、板橋区、北区、墨田区、江東区、荒川区、台東区、中央区、港区、千代田区、世田谷区、大田区、新宿区、文京区、渋谷区、中野区、杉並区、豊島区、目黒区、品川区、青梅市、羽村市、あきる野市、福生市、昭島市、八王子市、立川市、日野市、国立市、府中市、多摩市、稲城市、調布市、狛江市、武蔵野市、三鷹市、小金井市	39	39
神奈川県	川崎市、横浜市、寒川町、平塚市、茅ヶ崎市、厚木市、海老名市、愛川町、小田原市、大井町、松田町、山北町、開成町、綾瀬市、座間市、清川村、相模原市、横須賀市、葉山町、逗子市、鎌倉市、藤沢市、大和市、大磯町、秦野市、伊勢原市、二宮町、中井町、南足柄市、箱根町、湯河原町	31	31

都道府県	市町村名	公表市町村	作成対象市町村
新潟県	村上市、胎内市、関川村、新潟市、五泉市、阿賀野市、長岡市、三条市、見附市、燕市、田上町、弥彦村、小千谷市、十日町市、南魚沼市、魚沼市、上越市、糸魚川市、新発田市、聖籠町、阿賀町、津南町、湯沢町、柏崎市、妙高市、佐渡市	26	27
山梨県	韮崎市、甲斐市、南アルプス市、昭和町、中央市、市川三郷町、富士川町、身延町、南部町、甲府市、山梨市、笛吹市、北杜市	13	13
長野県	上田市、千曲市、飯山市、須坂市、中野市、坂城町、小布施町、木島平村、長野市、松本市、安曇野市、生坂村、佐久市、小諸市、東御市、野沢温泉村、栄村、川上村、南牧村、小海町、佐久穂町、塩尻市、長和町、青木村、大町市、池田町、松川村、高山村、山ノ内町、信濃町、飯綱町、白馬村、小谷村、岡谷市、下諏訪町、諏訪市、辰野町、茅野市、阿智村、飯田市、木曾町、上松町、大桑村、南木曾町、箕輪町、南箕輪村、伊那市、宮田村、駒ヶ根市、飯島町、中川村、松川町、高森町、豊丘村、喬木村	55	55
富山県	黒部市、入善町、朝日町、富山市、滑川市、舟橋村、立山町、射水市、高岡市、砺波市、小矢部市、南砺市、魚津市、上市町、氷見市	15	15
石川県	白山市、小松市、能美市、野々市市、川北町、加賀市、金沢市、内灘町、津幡町、かほく市、羽咋市、宝達志水町、志賀町、七尾市、中能登町、輪島市、能登町、穴水町、珠洲市	19	19
岐阜県	多治見市、土岐市、岐阜市、羽島市、美濃加茂市、可児市、岐南町、笠松町、坂祝町、大垣市、北方町、瑞穂市、本巣市、海津市、輪之内町、安八町、養老町、大野町、高山市、飛騨市、美濃市、関市、郡上市、下呂市、神戸町、池田町、垂井町、御嵩町、山県市、各務原市、富加町、瑞浪市、中津川市、恵那市	34	35
静岡県	沼津市、三島市、伊豆の国市、清水町、函南町、長泉町、静岡市、島田市、牧之原市、吉田町、菊川市、掛川市、磐田市、浜松市、袋井市、森町、焼津市、藤枝市、富士市、裾野市、川根本町、下田市、河津町、南伊豆町、伊東市、富士宮市	26	29
愛知県	豊橋市、豊川市、新城市、豊田市、岡崎市、安城市、西尾市、碧南市、高浜市、幸田町、名古屋市、春日井市、小牧市、北名古屋市、清須市、豊山町、あま市、大治町、蟹江町、稲沢市、津島市、愛西市、弥富市、飛鳥村、刈谷市、大府市、豊明市、東浦町、知立市、瀬戸市、尾張旭市、一宮市、岩倉市、半田市、阿久比町、みよし市、江南市、扶桑町	38	40
三重県	桑名市、四日市市、鈴鹿市、亀山市、津市、松阪市、多気町、明和町、伊勢市、玉城町、いなべ市、東員町、朝日町、川越町、菰野町、大紀町、度会町、鳥羽市、伊賀市、紀北町、熊野市、御浜町、名張市、紀宝町	24	25
福井県	福井市、あわら市、坂井市、永平寺町、勝山市、鯖江市、越前市、南越前町、越前町、大野市、敦賀市、美浜町、若狭町、小浜市、おおい町、高浜町	16	16
滋賀県	大津市、彦根市、長浜市、近江八幡市、草津市、守山市、野洲市、高島市、米原市、東近江市、栗東市、湖南市、竜王町、日野町、甲賀市、愛荘町、豊郷町、多賀町	18	18
京都府	宇治市、京都市、八幡市、大山崎町、久御山町、井手町、笠置町、木津川市、和束町、精華町、城陽市、南山城村、向日市、長岡京市、宇治田原町、京田辺市、亀岡市、南丹市、舞鶴市、福知山市、綾部市、宮津市、与謝野町、京丹後市、伊根町	25	25
大阪府	大阪市、吹田市、高槻市、守口市、枚方市、茨木市、寝屋川市、大東市、門真市、摂津市、東大阪市、島本町、豊中市、池田市、堺市、八尾市、松原市、柏原市、羽曳野市、藤井寺市、四条畷市、箕面市、富田林市、太子町、河南町、河内長野市、大阪狭山市、泉大津市、忠岡町、和泉市、岸和田市、貝塚市、泉佐野市、泉南市、阪南市、高石市	36	36
兵庫県	尼崎市、伊丹市、川西市、猪名川町、加古川市、高砂市、小野市、加東市、播磨町、西脇市、丹波市、篠山市、加西市、神戸市、三木市、多可町、姫路市、宍粟市、たつの市、太子町、豊岡市、朝来市、養父市、西宮市、宝塚市、三田市、神河町、市川町、福崎町、上郡町、赤穂市、佐用町、明石市、芦屋市、稲美町、香美町、新温泉町、淡路市、洲本市、南あわじ市	40	40
奈良県	大和郡山市、天理市、三郷町、斑鳩町、安堵町、川西町、三宅町、王寺町、広陵町、河合町、五條市、桜井市、田原本町、大和高田市、香芝市、葛城市、生駒市、平群町、奈良市、橿原市、御所市、高取町、大淀町、明日香村、吉野町、下市町、川上村、黒滝村、東吉野村、宇陀市	30	30
和歌山県	和歌山市、岩出市、紀の川市、かつらぎ町、九度山町、橋本市、海南市、有田市、有田川町、湯浅町、広川町、御坊市、日高川町、美浜町、印南町、みなべ町、田辺市、白浜町、上富田町、すさみ町、串本町、古座川町、那智勝浦町、新宮市	24	24

洪水ハザードマップ公表市町村一覧

平成29年3月31日現在

都道府県	市町村名	公表市町村	作成対象市町村
鳥取県	鳥取市、八頭町、倉吉市、湯梨浜町、三朝町、北栄町、米子市、日吉津村、伯耆町、南部町、境港市、日野町、日南町、岩美町	14	14
島根県	益田市、出雲市、雲南市、松江市、安来市、美郷町、邑南町、江津市、川本町、吉賀町、津和野町、浜田市、大田市、隠岐の島町	14	14
岡山県	岡山市、赤磐市、和気町、備前市、瀬戸内市、倉敷市、総社市、早島町、浅口市、真庭市、吉備中央町、津山市、美咲町、美作市、勝央町、新見市、高梁市、井原市、笠岡市、矢掛町、里庄町	21	21
広島県	三次市、安芸高田市、福山市、府中市、広島市、安芸太田町、大竹市、呉市、東広島市、三原市、庄原市、北広島町、世羅町、尾道市、府中町、海田町、熊野町、竹原市、廿日市市	19	19
山口県	岩国市、和木町、防府市、山口市、萩市、周南市、周防大島町、田布施町、平生町、柳井市、下松市、光市、宇部市、山陽小野田市、美祢市、下関市、長門市	17	17
徳島県	徳島市、鳴門市、吉野川市、阿波市、美馬市、三好市、石井町、松茂町、北島町、藍住町、板野町、上板町、つるぎ町、東みよし町、小松島市、阿南市、那賀町、勝浦町、海陽町、美波町	20	20
香川県	丸亀市、坂出市、宇多津町、琴平町、まんのう町、善通寺市、多度津町、高松市、三木町、綾川町、東かがわ市、観音寺市、三豊市、さぬき市	14	14
愛媛県	松山市、伊予市、東温市、松前町、砥部町、大洲市、西予市、西条市、今治市、新居浜市、宇和島市、八幡浜市、四国中央市	13	13
高知県	高知市、南国市、香南市、香美市、土佐市、佐川町、日高村、四万十市	8	10
福岡県	北九州市、直方市、中間市、芦屋町、水巻町、遠賀町、鞍手町、小竹町、岡垣町、嘉麻市、飯塚市、宮若市、田川市、添田町、福智町、大任町、糸田町、桂川町、上毛町、みやま市、筑後市、大川市、大木町、柳川市、久留米市、八女市、朝倉市、うきは市、大刀洗町、小郡市、福岡市、太宰府市、筑紫野市、大野城市、粕屋町、篠栗町、志免町、宇美町、那珂川町、大牟田市、行橋市、みやこ町、苅田町、糸島市、筑前町、宗像市、福津市、赤村、豊前市、吉富町、築上町、古賀市、広川町	53	55
佐賀県	鳥栖市、上峰町、神埼市、みやき町、佐賀市、吉野ヶ里町、小城市、白石町、江北町、大町町、武雄市、多久市、唐津市、伊万里市、基山町、有田町、嬉野市、鹿島市	18	18
長崎県	諫早市、長崎市、大村市、佐世保市、川棚町、波佐見町、松浦市、西海市、佐々町	9	9
熊本県	八代市、芦北町、水上村、人吉市、相良村、錦町、あさぎり町、多良木町、球磨村、熊本市、嘉島町、御船町、美里町、宇土市、甲佐町、玉名市、山鹿市、和水町、菊池市、菊陽町、大津町、南阿蘇村、宇城市、氷川町、荒尾市、南関町、玉東町、長洲町、阿蘇市、小国町、南小国町、益城町、西原村、山都町、水俣市、津奈木町、山江村、天草市、苓北町、上天草市	40	42
大分県	中津市、由布市、大分市、佐伯市、日田市、豊後高田市、国東市、別府市、杵築市、豊後大野市、竹田市、臼杵市、津久見市、玖珠町、九重町、宇佐市	16	16
宮崎県	延岡市、木城町、高鍋町、宮崎市、都城市、国富町、綾町、えびの市、五ヶ瀬町、高千穂町、日之影町、美郷町、日向市、門川町、諸塚村、西都市、新富町、西米良村、小林市、日南市、串間市、三股町	22	22
鹿児島県	鹿屋市、肝付町、東串良町、薩摩川内市、伊佐市、さつま町、湧水町、鹿児島市、日置市、南さつま市、南九州市、出水市、霧島市、垂水市、枕崎市、南大隅町	16	16
沖縄県	那覇市、沖縄市、西原町、南風原町、うるま市	5	5
		1,303	1,331

※対象市町村とは、水防法第14条に基づく浸水想定区域の設定があった市町村の数。

※合併前の市町村で洪水HMが公表されている市町村がある場合、合併後の市町村は公表済市町村とする。