

# 五ヶ山ダム

## 公民連携で本格的なキャンプ施設を整備・運営

- 実施主体：福岡県那珂川市 ■ダム活用箇所：周辺環境 ■所在地：福岡県那珂川市  
佐賀県神埼郡吉野ヶ里町
- ダム管理者：福岡県 ■ダム完成年：2018（平成30）年
- ダム形態：重力式コンクリートダム

### ■取り組みのポイント

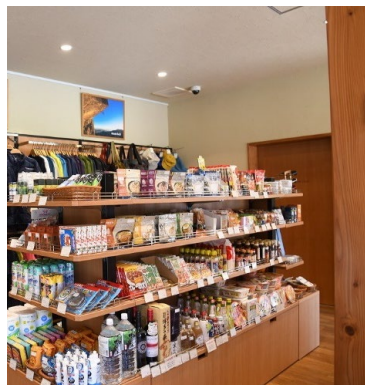
- ①那珂川市とアウトドアメーカーモンベルが包括連携協定を結び、地域の自然の保全や自然を活用したアウトドア活動による地域振興や健康増進を志向している。
- ②那珂川市のダム周辺整備事業において、包括連携協定に基づきモンベルがキャンプ場の修正設計を行い、指定管理者となって運営することで、先端的で使い勝手の良いキャンプ場整備が実現している。
- ③那珂川市と福岡県で「五ヶ山ダム湖面利用協定書」を作成し、キャンプ場のアクティビティとしてカヌー等の湖水面利用を取り入れようとしている（2019年10月現在、試験湛水中）。

### ■取り組みの概要

- ・那珂川市が事業主体として計画を進めていた五ヶ山ベースのテナントとして出店しないか、いくつかのアウトドアメーカーに打診。その中でモンベルが出店を決定。
- ・キャンプ場についてモンベルが計画・設計に対して協力。
- ・2017年3月21日に那珂川市と株式会社モンベルが包括連携協定を結ぶ。
- ・2019年3月29日にモンベル五ヶ山ベースキャンプが、4月20日に五ヶ山クロスベースがオープン。
- ・2019年11月に五ヶ山クロスベースがウッドデザイン賞を受賞（設計コンペによりデザイン）。



「モンベル五ヶ山ベースキャンプ」のキャンプサイト



「五ヶ山クロスキャンプサイト」管理棟の売店。



モンベルショップとレストランが入居する「五ヶ山クロスベース」



親水護岸を県が、公園を市が整備した「五ヶ山クロスリバーパーク」

## ■人・組織

- ・福岡県がダムや道路等周辺インフラの整備、管理運営を担う。
- ・那珂川市がダム周辺のアウトドアレクリエーション整備事業を実施。
- ・モンベルは那珂川市と「連携と協力に関する包括協定」を結び、周辺整備事業へのアドバイスをしたり、テナントとしてショップの運営、指定管理者としてキャンプ場の運営を行ったりしている。

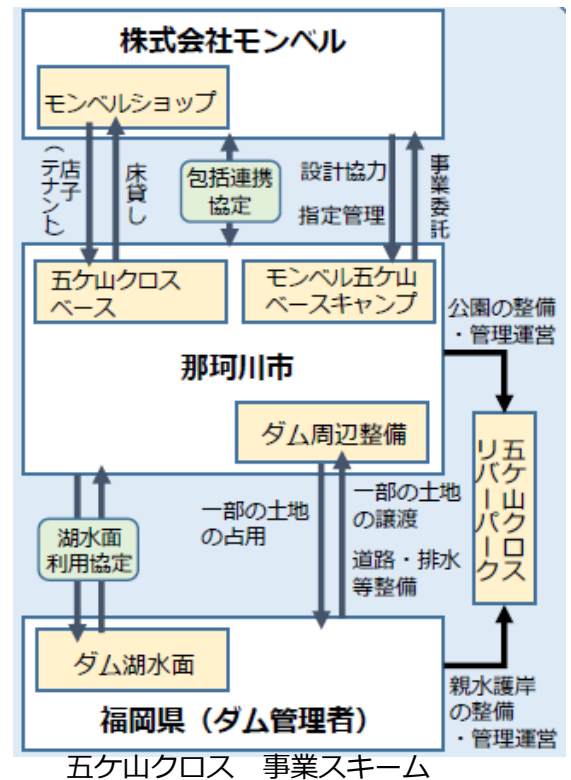
## ■しくみ

### 〔事業スキーム〕

- ・那珂川市とモンベルは、町の財産である自然の活用と保全を図るために、アウトドア活動を通して人と自然との共生に向けて意識を醸成し、健康増進、地域活性化等について連携・協定するために「連携と協力に関する包括協定」を締結している。
- ・「五ヶ山クロスベース」は那珂川市が整備して、モンベルショップとレストランがテナントで入居している。
- ・「モンベル五ヶ山ベースキャンプ」は、モンベルがアドバイザーとしてキャンプ場の設計協力を行い、指定管理者として運営。
- ・「五ヶ山クロスリバーパーク」は親水護岸を県が、公園を那珂川市が整備し、管理運営している。
- ・福岡県と那珂川市において「五ヶ山ダム湖面利用協定書」を作成してダム湖面の利用ルールを定めている。

### 〔運営計画〕

- ・ショップ、キャンプ場共に、モンベルの社員3名と地元のアルバイト3名で運営している。
- ・今後、ダム湖を活用してカヌーの体験教室などを開催する予定である。湖面利用を図ることは指定管理の条件になっている。



## ■施設対策

### 〔施設整備〕

- ・那珂川市は市の総合計画において、重要拠点の一つにダム周辺整備を位置づけ整備を実施。全体を「五ヶ山クロス」と呼称している。
- ・主要な施設としてダム堤体脇で、レストラン、モンベルショップ、展望デッキなどがある「五ヶ山クロスベース」、キャンプ場である「モンベル五ヶ山ベースキャンプ」、水遊びができる「五ヶ山クロスリバーパーク」、昭和61年オープンのレクリエーションエリアである「グリーンピアなかがわ」などが位置付けられている。
- ・主として市の土地を利用して整備しているが、県が市に土地を譲渡している箇所、県の土地を占有して施設を整備している箇所もある。



五ヶ山クロス エリアマップ

出典：五ヶ山クロスホームページ

## ■地域連携方策

- ・今年から五ヶ山クロス、道の駅、源泉露天風呂那珂川清滝の3施設でネットワーク会議を行っていて、それぞれの施設にチラシを置くなどの取り組みを行っている（要確認：どこの道の駅かわからない）。

## ■取り組みの成果

- ・福岡の中心市街地から約50分と近く、福岡のローカル番組によく取り上げられたこともあり、キャンプ場の利用者は99%が九州で、その中で福岡が90%を占める。オープンした3月末から9月までは、土日は予約でいっぱい当初の目標を上回る利用者となっている。
- ・集客力を見込んで食のイベントやバイクの展示会などのイベント開催の申し入れがある。