

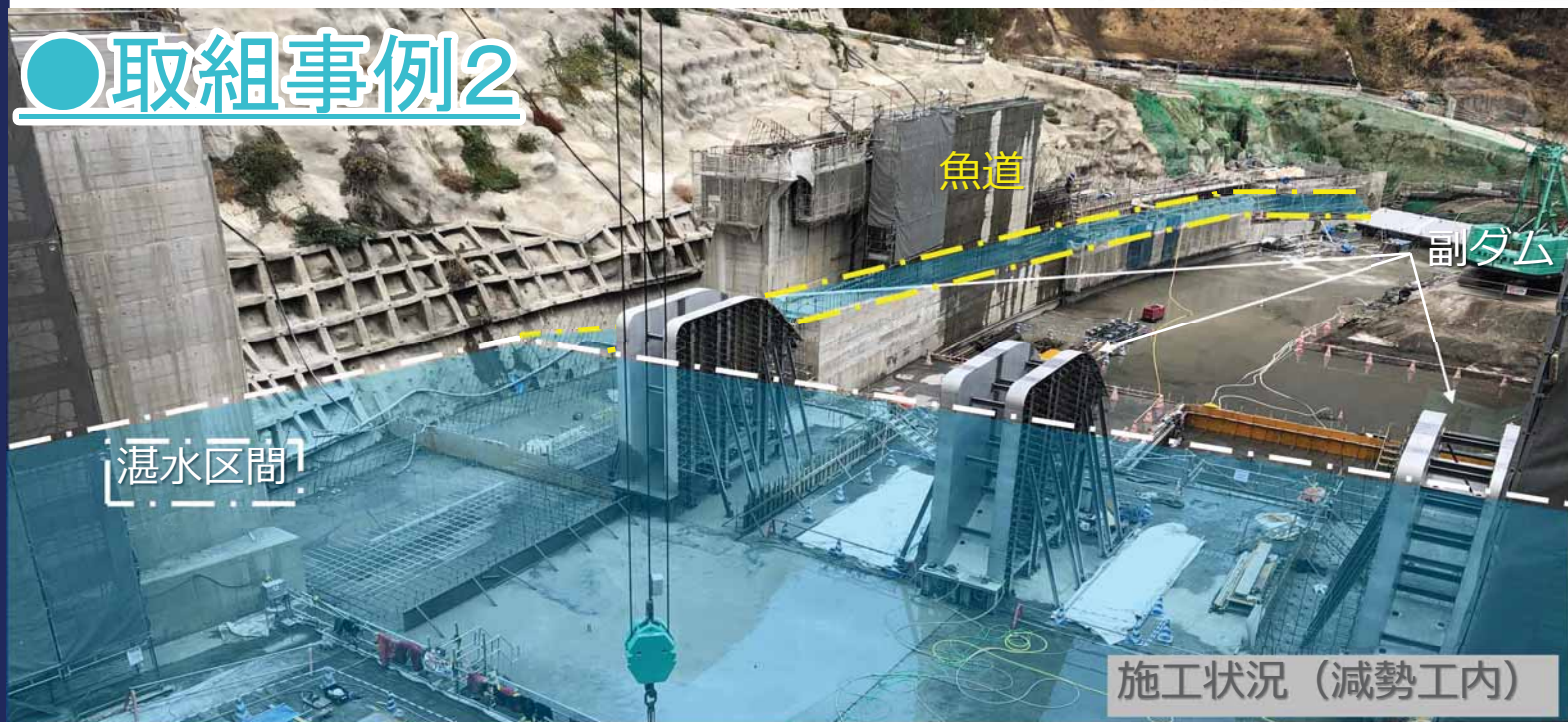
流水型ダムにおける環境配慮への取組み

Keywords : 流水型ダム, 縦断的連続性の創出, 魚道整備

取組事例1



取組事例2



大分県竹田市では度重なる出水により甚大な被害を受けており、玉来ダム建設（流水型）による治水対策を進めている。ダム上流には貴重な産卵場があり河川の連続性を確保するため、ダム減勢工部の構造変更や魚道設置など計画の見直しを行っている。流水型ダムにおいて環境に配慮した取組み事例について報告する。