

畜産農家の皆様へ

(東北地方版)

河川堤防の刈草を 活用しませんか

《河川堤防の刈草を家畜の飼料に》



農林水産省



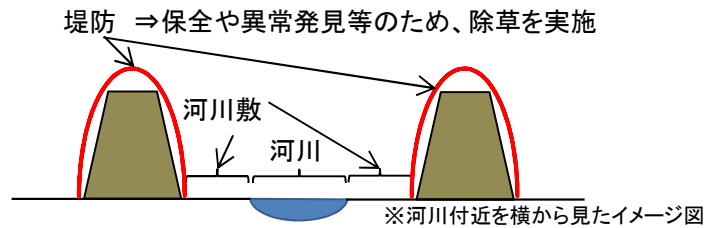
国土交通省

河川堤防の刈草とは

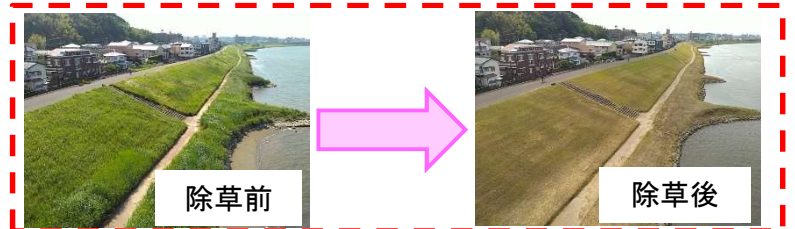
国土交通省が管理する全国の一級河川では、堤防の保全や異常の早期発見等を目的として、定期的に除草を行っています。この刈草を有効活用するため、無償で提供しています。



除草工事の状況



※河川付近を横から見たイメージ図



除草前

除草後

堤防除草状況の一例です。

無償提供している河川においては、集草、ロール化したものを、一般の方々に持ち帰っていただいています。

■ 除草は概ね5月～12月頃の間で、年2回程度実施しています。

■ 刈草は主に芝ですが、トールフェスク、オーチャードグラスなどの牧草やカヤ、ススキなどの野草が含まれ、飼料として活用することが可能です。

※ ご注意ください

- ・堤防管理のため芝を張りますが、年数を経るとともに様々な草が混入し、記載以外の草が主となる場合や有害植物が混入している場合があります。このため、栄養成分は地域や管理状況により異なります。
- ・刈草には植生管理のため、化学肥料を散布していることがあります。

刈草受取までの流れ(一例)



■ 除草の時期・回数・刈草の状況、受取までの流れは、地域によって大きく異なるため、詳細は国土交通省の河川事務所へお問い合わせ下さい。

利用にあたっての注意事項

以下の注意事項をご確認の上、利用者ご自身で刈草が用途に適合しているかご判断下さい。また、家畜に給与等される際にも、ご自身で判断の上、責任をもって対応されるようお願いいたします。なお、注意事項をお守りいただけない場合には利用の希望に添えない可能性があります。詳細については次ページの「お問い合わせ先」へご確認ください。

- ① 堤防管理や周辺環境への影響のため、集草・運搬は指定された期間内に行ってください。
- ② 除草前に目視で異物の除去を行っていますが、取り切れない異物等が混入している場合がありますので、ご利用の際には十分注意して下さい。
- ③ 河川堤防には外来種も含め多種多様な種類の草が混在しており、また、提供する刈草には前回刈った刈草が混ざる場合があります。有害植物の混入、刈草の栄養価のばらつき、雑草種子の堆肥を介した農地への侵入の懸念があるため、ご利用の際には十分注意して下さい。



異物等の除去状況(例)

※有害植物の例

ワルナスビ、ヨウシュヤマゴボウ、イチビなど

⇒家畜が摂取することで、

流産・下痢嘔吐などの中毒症状や

牛乳の異臭などが発生すること、堆肥を通じて外来種や防除の困難な雑草の種子がほ場に侵入することがあります。



ワルナスビ



ヨウシュ
ヤマゴボウ



イチビ

- ④ 刈草は、放射性セシウム濃度が暫定許容値以下のものを利用する必要があります。その地域の刈草の利用の可否については、県の畜産担当課、最寄りの農業普及センター、河川事務所にお問い合わせ下さい。
- ⑤ 万が一、提供した刈草により農作物及び家畜等に事故等が発生しても、河川管理者は一切の責任を負いません。
- ⑥ 引き取った刈草は、営利目的の転売や不法投棄等をしないでください。

お問い合わせ先

お問い合わせは、お住まいの地域の国土交通省の開発建設部又は河川事務所までお願いします。ただし、地域の除草方法によって刈草の提供形態が異なっていたり、無償提供を行っていない事務所等もございますので、予めご承知おきください。

国土交通省 東北地方整備局管内の連絡先

水系	河川	都道府県	市町村	国土交通省 河川関係事務所・出張所					
				名称	電話番号	HP (堤防刈草関係)			
岩木川水系	岩木川、平川、旧大峰川、土淵川、浅瀬石川	青森県	弘前市、五所川原市、平川市、つがる市、藤崎町、板柳町、鶴田町、中泊町、田舎館村	青森河川国道事務所 河川管理課	017-734-4590	https://www.thr.mlit.go.jp/aomori/river/index.html			
			八戸市						
馬淵川水系	馬淵川	青森県	三沢市、東北町、六ヶ所村	高瀬川河川事務所 工務課	0178-28-8943	https://www.thr.mlit.go.jp/takase/			
北上川水系	北上川、砂鉄川、磐井川、太田川、人首川、胆沢川、和賀川、豊沢川、猿ヶ石川、中津川、雫石川、赤川	岩手県	盛岡市、花巻市、北上市、奥州市、一関市、滝沢市、矢巾町、紫波町、金ヶ崎町、平泉町	岩手河川国道事務所 河川管理課	019-624-3281	https://www.thr.mlit.go.jp/iwate/kawa/index.html			
			石巻市、登米市、大崎市、涌谷町、美里町						
鳴瀬川水系	北上川、旧北上川、江合川、新江合川、二股川	宮城県	大崎市、東松島市、松島町、大郷町、美里町、富谷市、大和町、大衡村	北上川下流河川事務所 管理課	0225-94-9852	https://www.thr.mlit.go.jp/karyuu/			
名取川水系	名取川、広瀬川	宮城県	仙台市、名取市	仙台河川国道事務所 河川管理課	022-304-1813	http://www.thr.mlit.go.jp/sendai/kasen/kaigan/karikusa/index.html			
阿武隈川水系	阿武隈川、白石川	宮城県	亶理町、岩沼市、柴田町、角田市、山元町、丸森町						
	阿武隈川水系	阿武隈川、広瀬川、摺上川、松川、荒川、杉田川、笹原川、釈迦堂川、油井川、五百川	福島県	国見町、伊達市、桑折町、福島市、二本松市、本宮市、郡山市、須賀川市、玉川村、矢吹町、鏡石町	福島河川国道事務所 河川管理課	024-539-6129	https://www.thr.mlit.go.jp/fukushima/antenna/kawa.html		
子吉川水系	子吉川	秋田県	由利本荘市	秋田河川国道事務所 河川管理課	018-864-2290	https://www.thr.mlit.go.jp/akita/river.html			
雄物川水系	雄物川	秋田県	秋田市						
雄物川水系	雄物川、横手川、丸子川、玉川、大納川、皆瀬川、成瀬川	秋田県	湯沢市、羽後町、横手市、美郷町、大仙市	湯沢河川国道事務所 河川管理課	0183-73-5340	https://www.thr.mlit.go.jp/yuzawa/01kawa/index.htm			
米代川水系	米代川、藤琴川、小猿部川	秋田県	能代市、北秋田市、大館市	能代河川国道事務所 河川管理課	0185-70-1246	https://www.thr.mlit.go.jp/noshiro/kasen/index.htm			
最上川水系	最上川、村山野川、寒河江川、須川、石子沢川、貴船川、馬見ヶ崎川、置賜白川、元宿川、誕生川、鬼面川、吉野川、和田川、天王川	山形県	山形市、寒河江市、村山市、長井市、天童市、東根市、南陽市、中山町、河北町、朝日町、大江町、高皇町、川西町、白鷹町、米沢市、山辺町	山形河川国道事務所 河川管理課	023-688-8942	https://www.thr.mlit.go.jp/yamagata/river/			
			新庄市、尾花沢市、大石田町、舟形町、真室川町、金山町、大蔵村、戸沢村、鮭川村				新庄河川事務所 管理課	0233-22-0275	https://www.thr.mlit.go.jp/shinijyou/02kasen/02_index.html
			酒田市、庄内町				酒田河川国道事務所 河川管理課	0234-27-3497	https://www.thr.mlit.go.jp/sakata/river/index.html
赤川水系	赤川、内川、大山川	山形県	鶴岡市、酒田市、三川町						

作成：農林水産省 畜産局 飼料課(03-6744-2399)

国土交通省 水管理・国土保全局 河川環境課(03-5253-8448)

令和5年10月