

畜産農家の皆様へ

(近畿地方版)

河川堤防の刈草を 活用しませんか

《河川堤防の刈草を家畜の飼料に》



農林水産省



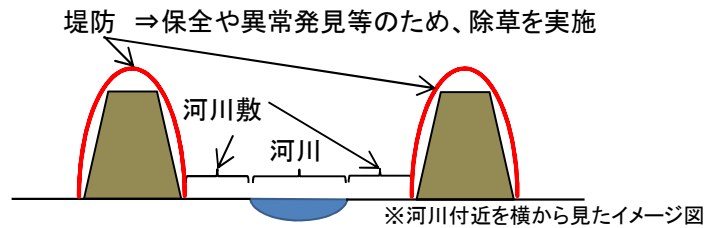
国土交通省

河川堤防の刈草とは

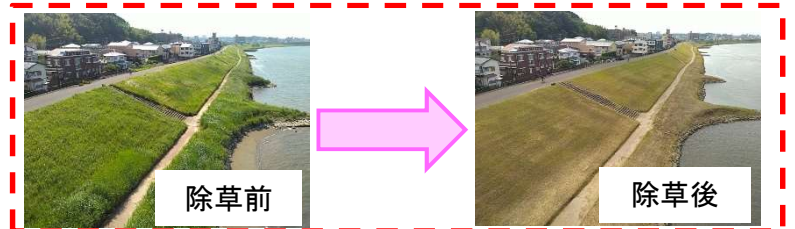
国土交通省が管理する全国の一級河川では、堤防の保全や異常の早期発見等を目的として、定期的に除草を行っています。この刈草を有効活用するため、無償で提供しています。



除草工事の状況



※河川付近を横から見たイメージ図



除草前

除草後

堤防除草状況の一例です。

無償提供している河川においては、集草、ロール化したものを、一般の方々に持ち帰っていただいています。

■ 除草は概ね5月～12月頃の間で、年2回程度実施しています。

■ 刈草は主に芝ですが、トールフェスク、オーチャードグラスなどの牧草やカヤ、ススキなどの野草が含まれ、飼料として活用することが可能です。

※ ご注意ください

- ・堤防管理のため芝を張りますが、年数を経るとともに様々な草が混入し、記載以外の草が主となる場合や有害植物が混入している場合があります。このため、栄養成分は地域や管理状況により異なります。
- ・刈草には植生管理のため、化学肥料を散布していることがあります。

刈草受取までの流れ(一例)



■ 除草の時期・回数・刈草の状況、受取までの流れは、地域によって大きく異なるため、詳細は国土交通省の河川事務所へお問い合わせ下さい。

利用にあたっての注意事項

以下の注意事項をご確認の上、利用者ご自身で刈草が用途に適合しているかご判断下さい。また、家畜に給与等される際にも、ご自身で判断の上、責任をもって対応されるようお願いいたします。なお、注意事項をお守りいただけない場合には利用の希望に添えない可能性があります。詳細については次ページの「お問い合わせ先」へご確認ください。

- ① 堤防管理や周辺環境への影響のため、集草・運搬は指定された期間内に行ってください。
- ② 除草前に目視で異物の除去を行っていますが、取り切れない異物等が混入している場合がありますので、ご利用の際には十分注意して下さい。
- ③ 河川堤防には外来種も含め多種多様な種類の草が混在しており、また、提供する刈草には前回刈った刈草が混ざる場合があります。有害植物の混入、刈草の栄養価のばらつき、雑草種子の堆肥を介した農地への侵入の懸念があるため、ご利用の際には十分注意して下さい。



異物等の除去状況(例)

※有害植物の例

ワルナスビ、ヨウシュヤマゴボウ、イチビなど

⇒家畜が摂取することで、

流産・下痢嘔吐などの中毒症状や

牛乳の異臭などが発生すること、堆肥を通じて外来種や防除の困難な

雑草の種子がほ場に侵入することがあります。



ワルナスビ



ヨウシュ
ヤマゴボウ



イチビ

- ④ 万が一、提供した刈草により農作物及び家畜等に事故等が発生しても、河川管理者は一切の責任を負いません。
- ⑤ 引き取った刈草は、営利目的の転売や不法投棄等をしないでください。

お問い合わせ先

お問い合わせは、お住まいの地域の国土交通省の開発建設部又は河川事務所までお願いします。ただし、地域の除草方法によって刈草の提供形態が異なっていたり、無償提供を行っていない事務所等もございますので、予めご承知おきください。

国土交通省 近畿地方整備局管内の連絡先

水系	河川	都道府県	市町村	国土交通省 河川関係事務所・出張所																																																																																						
				名称	電話番号	HP（堤防刈草関係）																																																																																				
新宮川水系	熊野川	三重県	紀宝町	紀南河川国道事務所新宮河川国道維持出張所	0735-22-8165	https://www.kkr.mlit.go.jp/kinan/																																																																																				
		和歌山県	新宮市				紀の川水系	紀の川	和歌山県	和歌山市、岩出市、紀の川市、かつらぎ町、九度山町、橋本市	和歌山河川国道事務所 河川管理課	073-402-0267	https://www.kkr.mlit.go.jp/wakayama/	奈良県	五條市	大和川水系	大和川	大阪府	大阪市、堺市、松原市、八尾市、藤井寺市、柏原市	大和川河川事務所 管理課	072-971-4086	https://www.kkr.mlit.go.jp/yamato/index.php	奈良県	王寺町、三郷町、斑鳩町、安堵町、河合町、川西町	淀川水系	淀川	大阪府	大阪市・摂津市・高槻市・島本町・守口市・寝屋川市・枚方市	淀川河川事務所 管理課	072-843-2861	https://www.kkr.mlit.go.jp/yodogawa/	桂川、宇治川、木津川下流	京都府	京都市・宇治市・八幡市・大山崎町・久御山町・京田辺市、城陽市・木津川市・和束町・精華町・井手町・笠置町				瀬田川、野洲川	滋賀県	大津市、野洲市、守山市、栗東市、湖南市	琵琶湖河川事務所 野洲川出張所	077-582-3279	https://www.kkr.mlit.go.jp/biwako/index.php	木津川上流、服部川、柘植川、名張川、宇陀川	三重県	伊賀市、名張市	木津川上流河川事務所 管理課			https://www.kkr.mlit.go.jp/kizuivo/	猪名川	大阪府 兵庫県	池田市、豊中市 尼崎市、伊丹市、川西市	猪名川河川事務所 工務課	072-751-1111	https://www.kkr.mlit.go.jp/inagawa/index.php	加古川水系	加古川	兵庫県	高砂市、加古川市、三木市、小野市、加東市	姫路河川国道事務所 河川管理第一課	079-282-8505	https://www.kkr.mlit.go.jp/himeji/index.php	揖保川水系	揖保川	兵庫県	姫路市、太子町、たつの市、宍粟市				円山川水系	円山川	兵庫県	豊岡市	豊岡河川国道事務所 豊岡出張所	0796-22-3763	https://www.kkr.mlit.go.jp/toyooka/kasen/index.html	由良川水系	由良川	京都府	舞鶴市、福知山市、綾部市	福知山河川国道事務所 河川管理課	0773-22-5104	https://www.kkr.mlit.go.jp/fukuchiyama/index.html	北川水系	北川	福井県	小浜市、若狭町	福井河川国道事務所 河川管理課	0776-35-2661
紀の川水系	紀の川	和歌山県	和歌山市、岩出市、紀の川市、かつらぎ町、九度山町、橋本市	和歌山河川国道事務所 河川管理課	073-402-0267	https://www.kkr.mlit.go.jp/wakayama/																																																																																				
		奈良県	五條市				大和川水系	大和川	大阪府	大阪市、堺市、松原市、八尾市、藤井寺市、柏原市	大和川河川事務所 管理課	072-971-4086	https://www.kkr.mlit.go.jp/yamato/index.php	奈良県	王寺町、三郷町、斑鳩町、安堵町、河合町、川西町	淀川水系	淀川	大阪府	大阪市・摂津市・高槻市・島本町・守口市・寝屋川市・枚方市	淀川河川事務所 管理課	072-843-2861	https://www.kkr.mlit.go.jp/yodogawa/	桂川、宇治川、木津川下流	京都府		京都市・宇治市・八幡市・大山崎町・久御山町・京田辺市、城陽市・木津川市・和束町・精華町・井手町・笠置町				瀬田川、野洲川	滋賀県	大津市、野洲市、守山市、栗東市、湖南市	琵琶湖河川事務所 野洲川出張所	077-582-3279	https://www.kkr.mlit.go.jp/biwako/index.php	木津川上流、服部川、柘植川、名張川、宇陀川	三重県	伊賀市、名張市	木津川上流河川事務所 管理課			https://www.kkr.mlit.go.jp/kizuivo/	猪名川	大阪府 兵庫県	池田市、豊中市 尼崎市、伊丹市、川西市	猪名川河川事務所 工務課	072-751-1111	https://www.kkr.mlit.go.jp/inagawa/index.php	加古川水系	加古川	兵庫県	高砂市、加古川市、三木市、小野市、加東市	姫路河川国道事務所 河川管理第一課	079-282-8505	https://www.kkr.mlit.go.jp/himeji/index.php	揖保川水系	揖保川	兵庫県	姫路市、太子町、たつの市、宍粟市				円山川水系	円山川	兵庫県	豊岡市	豊岡河川国道事務所 豊岡出張所	0796-22-3763	https://www.kkr.mlit.go.jp/toyooka/kasen/index.html	由良川水系	由良川	京都府	舞鶴市、福知山市、綾部市	福知山河川国道事務所 河川管理課	0773-22-5104	https://www.kkr.mlit.go.jp/fukuchiyama/index.html	北川水系	北川	福井県	小浜市、若狭町	福井河川国道事務所 河川管理課	0776-35-2661	https://www.kkr.mlit.go.jp/fukui/	九頭竜川水系	九頭竜川	福井県	坂井市、福井市、永平寺町			
大和川水系	大和川	大阪府	大阪市、堺市、松原市、八尾市、藤井寺市、柏原市	大和川河川事務所 管理課	072-971-4086	https://www.kkr.mlit.go.jp/yamato/index.php																																																																																				
		奈良県	王寺町、三郷町、斑鳩町、安堵町、河合町、川西町				淀川水系	淀川	大阪府	大阪市・摂津市・高槻市・島本町・守口市・寝屋川市・枚方市	淀川河川事務所 管理課	072-843-2861	https://www.kkr.mlit.go.jp/yodogawa/	桂川、宇治川、木津川下流	京都府		京都市・宇治市・八幡市・大山崎町・久御山町・京田辺市、城陽市・木津川市・和束町・精華町・井手町・笠置町				瀬田川、野洲川	滋賀県	大津市、野洲市、守山市、栗東市、湖南市	琵琶湖河川事務所 野洲川出張所		077-582-3279	https://www.kkr.mlit.go.jp/biwako/index.php	木津川上流、服部川、柘植川、名張川、宇陀川	三重県	伊賀市、名張市	木津川上流河川事務所 管理課			https://www.kkr.mlit.go.jp/kizuivo/	猪名川	大阪府 兵庫県	池田市、豊中市 尼崎市、伊丹市、川西市	猪名川河川事務所 工務課	072-751-1111	https://www.kkr.mlit.go.jp/inagawa/index.php	加古川水系	加古川	兵庫県	高砂市、加古川市、三木市、小野市、加東市	姫路河川国道事務所 河川管理第一課	079-282-8505	https://www.kkr.mlit.go.jp/himeji/index.php	揖保川水系	揖保川	兵庫県	姫路市、太子町、たつの市、宍粟市				円山川水系	円山川	兵庫県	豊岡市	豊岡河川国道事務所 豊岡出張所	0796-22-3763	https://www.kkr.mlit.go.jp/toyooka/kasen/index.html	由良川水系	由良川	京都府	舞鶴市、福知山市、綾部市	福知山河川国道事務所 河川管理課	0773-22-5104	https://www.kkr.mlit.go.jp/fukuchiyama/index.html	北川水系	北川	福井県	小浜市、若狭町	福井河川国道事務所 河川管理課	0776-35-2661	https://www.kkr.mlit.go.jp/fukui/	九頭竜川水系	九頭竜川	福井県	坂井市、福井市、永平寺町											
淀川水系	淀川	大阪府	大阪市・摂津市・高槻市・島本町・守口市・寝屋川市・枚方市	淀川河川事務所 管理課	072-843-2861	https://www.kkr.mlit.go.jp/yodogawa/																																																																																				
	桂川、宇治川、木津川下流	京都府	京都市・宇治市・八幡市・大山崎町・久御山町・京田辺市、城陽市・木津川市・和束町・精華町・井手町・笠置町																																																																																							
	瀬田川、野洲川	滋賀県	大津市、野洲市、守山市、栗東市、湖南市	琵琶湖河川事務所 野洲川出張所	077-582-3279	https://www.kkr.mlit.go.jp/biwako/index.php																																																																																				
	木津川上流、服部川、柘植川、名張川、宇陀川	三重県	伊賀市、名張市	木津川上流河川事務所 管理課				https://www.kkr.mlit.go.jp/kizuivo/																																																																																		
	猪名川	大阪府 兵庫県	池田市、豊中市 尼崎市、伊丹市、川西市	猪名川河川事務所 工務課	072-751-1111	https://www.kkr.mlit.go.jp/inagawa/index.php																																																																																				
加古川水系	加古川	兵庫県	高砂市、加古川市、三木市、小野市、加東市	姫路河川国道事務所 河川管理第一課	079-282-8505	https://www.kkr.mlit.go.jp/himeji/index.php																																																																																				
揖保川水系	揖保川	兵庫県	姫路市、太子町、たつの市、宍粟市																																																																																							
円山川水系	円山川	兵庫県	豊岡市	豊岡河川国道事務所 豊岡出張所	0796-22-3763	https://www.kkr.mlit.go.jp/toyooka/kasen/index.html																																																																																				
由良川水系	由良川	京都府	舞鶴市、福知山市、綾部市	福知山河川国道事務所 河川管理課	0773-22-5104	https://www.kkr.mlit.go.jp/fukuchiyama/index.html																																																																																				
北川水系	北川	福井県	小浜市、若狭町	福井河川国道事務所 河川管理課	0776-35-2661	https://www.kkr.mlit.go.jp/fukui/																																																																																				
九頭竜川水系	九頭竜川	福井県	坂井市、福井市、永平寺町																																																																																							

作成：農林水産省 畜産局 飼料課(03-6744-2399)

国土交通省 水管理・国土保全局 河川環境課(03-5253-8448)

令和5年10月