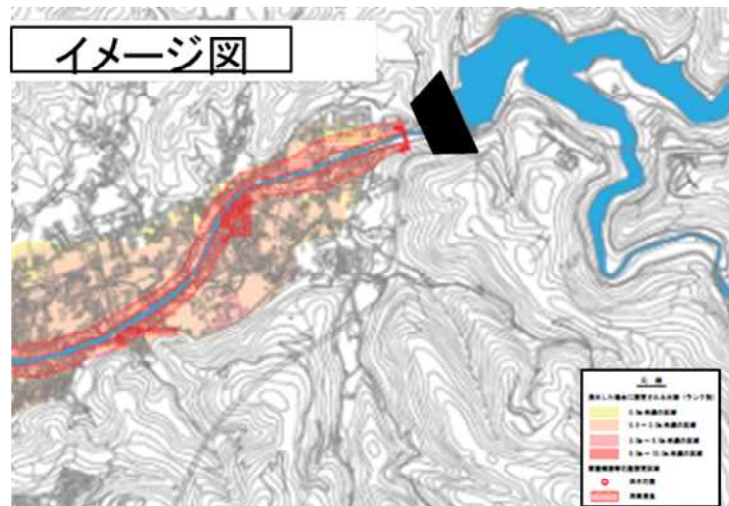


⑩ダム下流部のリスク情報の共有

地域のリスク情報を充実させるものとして、ダム下流部において、想定最大規模降雨により当該河川が氾濫した場合の浸水想定図の作成・公表等を通じ、住民等に対して平常時からリスク情報を提供し、洪水時における住民等の円滑かつ迅速な避難の確保等を図る。

●浸水想定図の作成



ダム下流区間浸水想定図の作成イメージ

●ハザードマップの作成支援



ダム下流区間ハザードマップ作成イメージ



地域住民への周知(説明)イメージ

●住民等への周知