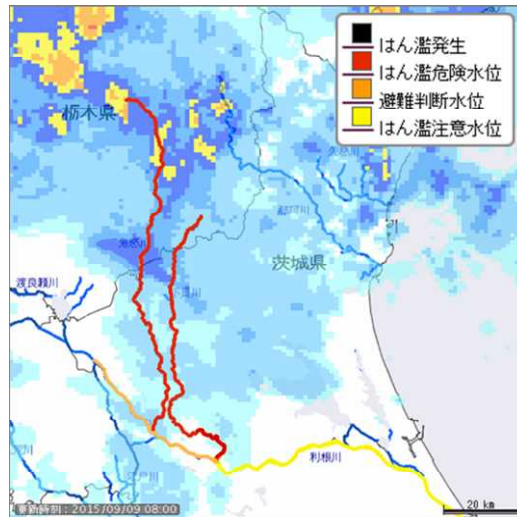


⑨水害リスクラインによる地先毎の危険度情報の提供

地域のリスク情報を充実させるものとして、上流から下流まで連続して洪水危険度を把握し、水位の実況値や予測値を分かりやすく表示する「水害リスクライン」により地先毎の危険度情報を提供する。

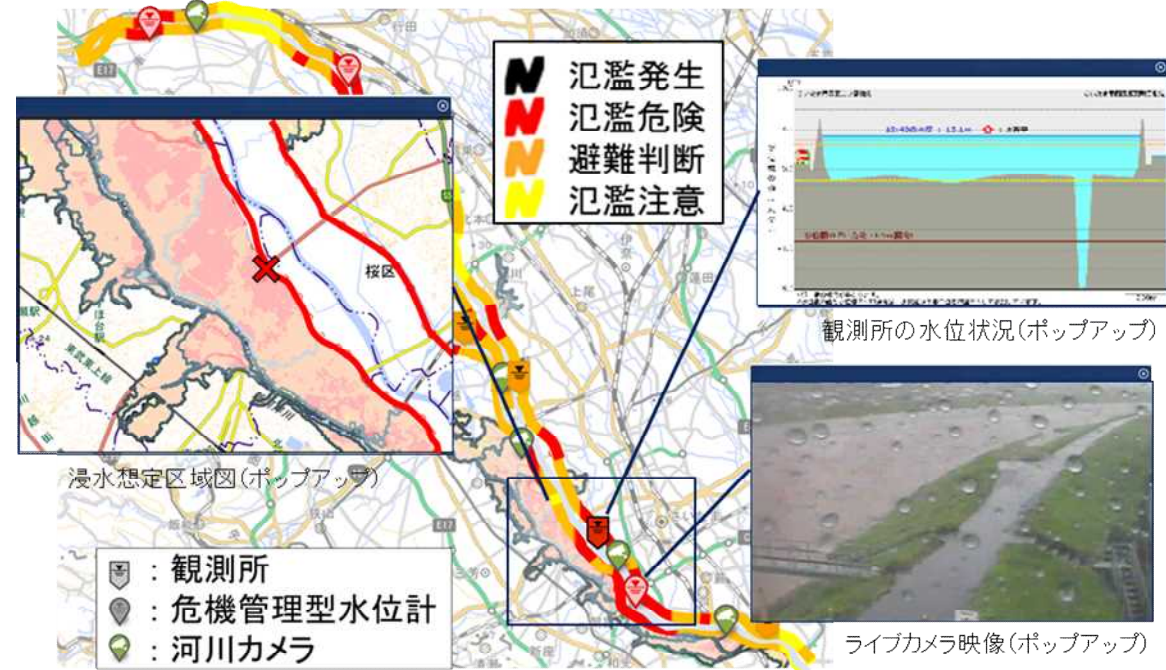
現行の洪水予報・危険度の表示

一連の区間の中で最も危険な場所にあわせて発令されているために、場所によっては、身近な地点の危険度や住民との切迫感とのずれが発生。



水害リスクラインを活用した洪水予報・危険度の表示

河川の区間毎や氾濫ブロック毎といったきめ細かな洪水情報等を実施するとともに、水位情報、カメラ画像、浸水想定区域などの情報との一元化



洪水予報の充実

これまでの3時間先の水位予測に加え、最高水位やその時間等の情報も提供するなど洪水予報の内容を充実

洪水の危険度、切迫性をわかりやすく提供することで、住民の避難行動が円滑化