

河川局砂防部
平成23年4月12日
15時00分現在

福島県浜通りを震源とする地震について

1. 主な地震（発生日時、震源、最大震度）

- ・ 4月12日14時7分頃 福島県浜通り 震度6弱
- ・ 4月12日8時8分頃 千葉県東方沖 震度5弱
- ・ 4月12日7時26分頃 長野県北部 震度5弱
- ・ 4月11日20時42分頃 茨城県北部 震度5弱
- ・ 4月11日17時26分頃 福島県浜通り 震度5弱
- ・ 4月11日17時17分頃 福島県浜通り 震度5弱
- ・ 4月11日17時16分頃 福島県浜通り 震度6弱

2. 土砂災害の状況

- ・ 震度4以上の各県（岩手県・宮城県・秋田県・山形県・福島県・茨城県・栃木県・群馬県・埼玉県・千葉県・東京都・神奈川県・長野県・新潟県）及び東北地整・関東地整・北陸地整に確認したところ、福島県で1件発生。
- ・ 福島県いわき市田人町では土砂住宅3棟に土砂崩落し、死者3名。現在へりより調査中。（詳細は別紙）

3 . 砂防関連施設の点検

- ・点検基準に達した全ての県・地整では砂防関連施設の点検中（宮城県・秋田県・山形県・福島県・茨城県・栃木県・埼玉県・千葉県・東京都・神奈川県）。
- ・東北地整・関東地整・北陸地整では点検中（監視カメラ等による点検を実施し、異常なし）。
- ・群馬県・新潟県では点検が完了し、異常なし。
岩手県・埼玉県・神奈川県については、点検基準に達していないため、点検は実施せず。

4 . 天然ダム発生等の有無

- ・H20 岩手・宮城内陸地震及び H16 新潟中越地震で発生した天然ダムについて、監視カメラ等で確認した範囲で異常は見られない。
- ・震度 5 弱を観測した新潟県中越地震の天然ダムについては、12 日朝から現地調査中。

福島県いわき市田人町石住地先で発生した土砂災害について

位置図



福島県いわき市
田人町石住

○災害概要

- ・災害箇所 : 福島県いわき市田人町石住地先
- ・地震発生日時: 4月11日 17:16
- ・地震の規模 : マグニチュード7.1
- ・降雨状況(前山観測所: 県)
 - 連続雨量 : 41mm(4月11日16時~20時)
 - 時間雨量 : 19mm/h(4月11日16時~17時)

○被害状況

- ・住宅3棟に土砂崩落
- ・死者3名、行方不明1名、3名負傷(病院搬送)

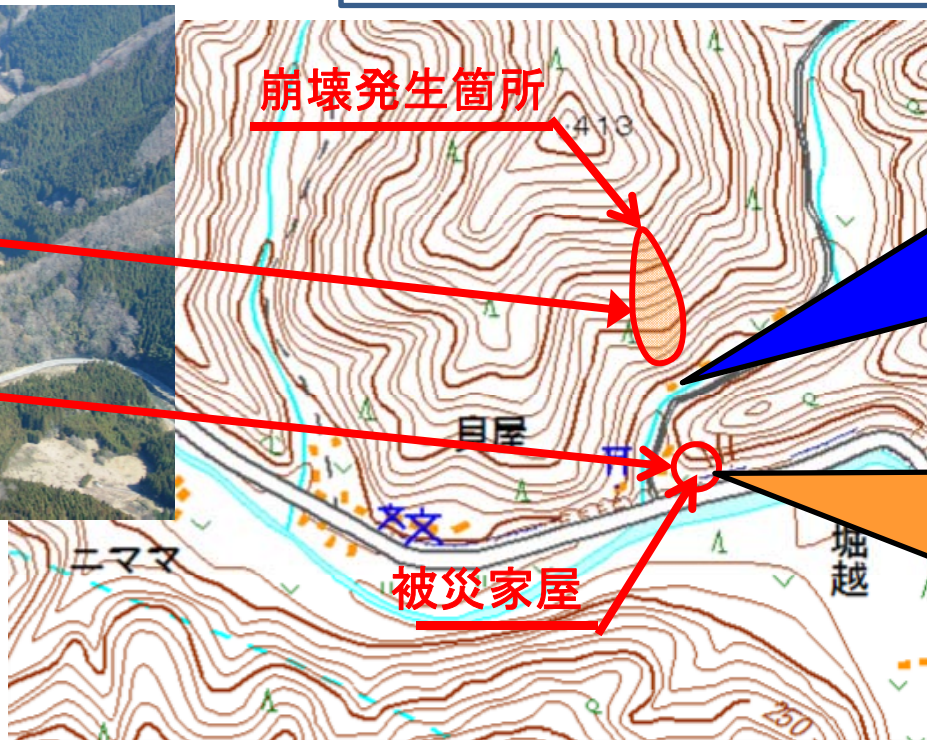
○避難状況

- ・自主避難4名(4月12日11:00現在)

○土石流による土砂災害特別警戒区域等の指定あり



東北地整へり「みちのく号」からの状況写真



河道閉塞(天然ダム)による被災



被災家屋

福島県 地上調査による状況写真



福島県 地上調査による状況写真

