

# 平成25年7月28日に山口県山口市及び萩市で発生した土砂災害に対して 災害関連緊急事業を実施します。

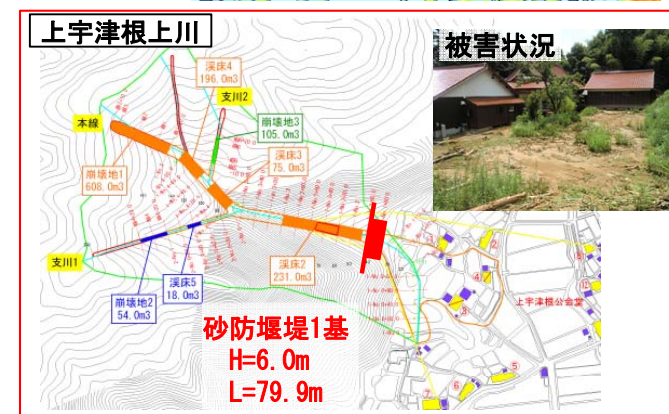
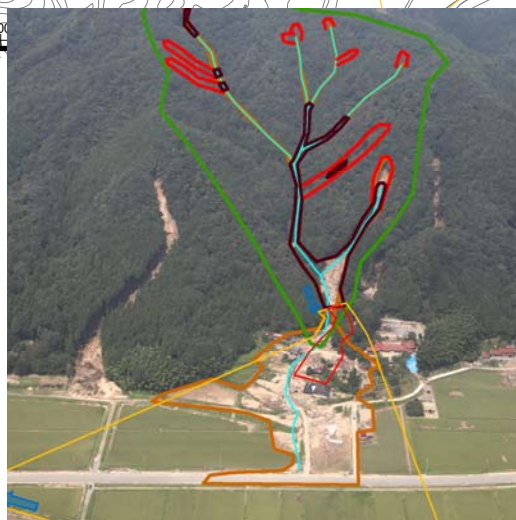
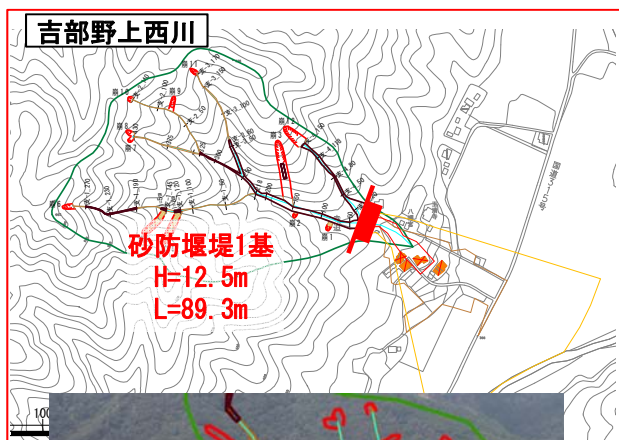
国土交通省砂防部  
平成25年11月29日

7月28日の豪雨に伴い発生した土石流に対して、山口県が緊急的に  
対策工事を実施します。



- <sup>きべのかみにしかわ</sup>吉部野上西川 災害関連緊急砂防事業費: 約2.1億円
- <sup>かみうづねかみかわ</sup>上宇津根上川 災害関連緊急砂防事業費: 約1.2億円
- <sup>からつけいりゅう</sup>唐津溪流 災害関連緊急砂防事業費: 約2.0億円

<sup>やまぐちし あとうかねしも</sup>  
【吉部野上西川】山口市阿東嘉年下  
発生日時 : 平成25年7月28日  
保全対象 : 人家4戸  
          : 国道0.30km  
          : 市道0.31km  
不安定土砂量: 3030m<sup>3</sup>  
対策工 : 砂防堰堤1基



<sup>やまぐちし あとうとくさなか</sup>  
【上宇津根上川】山口市阿東徳佐中  
発生日時 : 平成25年7月28日  
保全対象 : 人家17戸  
          : 市道1.06km  
          : 公民館  
不安定土砂量: 1290m<sup>3</sup>  
対策工 : 砂防堰堤1基



<sup>はぎし すさ</sup>  
【唐津溪流】萩市須佐  
発生日時 : 平成25年7月28日  
保全対象 : 人家4戸  
          : 市道0.31km  
不安定土砂量: 2470m<sup>3</sup>  
対策工 : 砂防堰堤1基