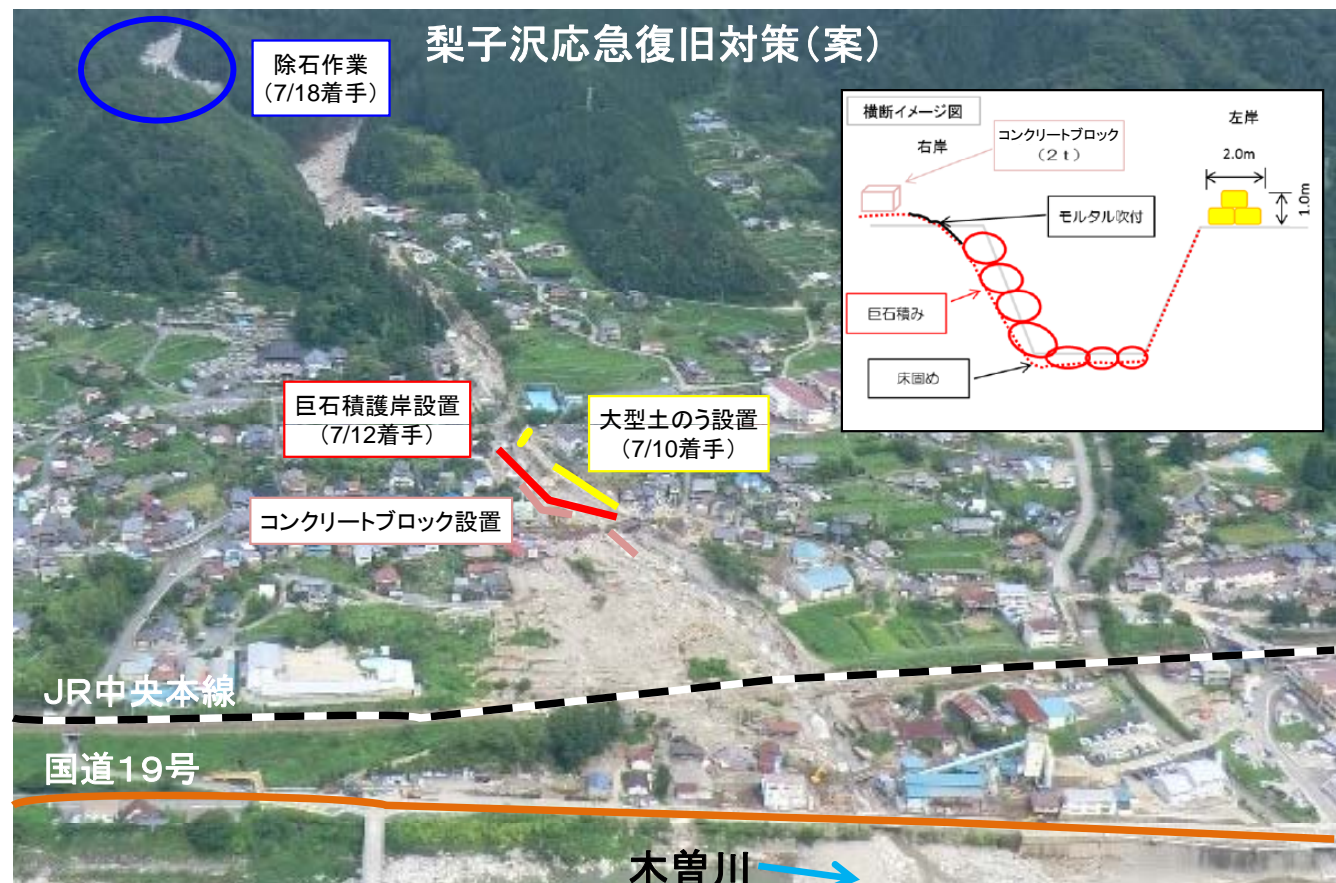


長野県木曾郡南木曾町における土砂災害の発生状況



TEC-FORCEによる監視カメラの設置作業状況(7/11)

土砂災害の専門家より長野県副知事・南木曾町長へ調査結果報告(7/10)

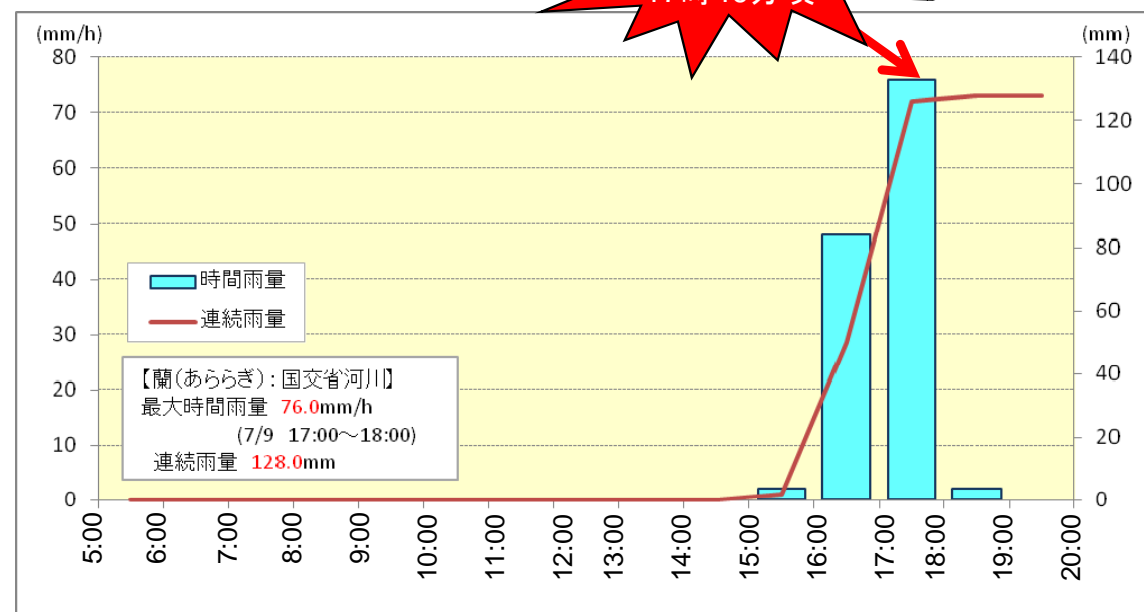
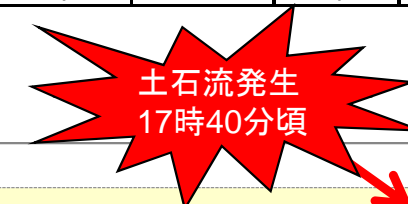
監視カメラが捉えた土石流の映像



被害状況 (7/16 17:00現在 長野県発表)

都道府県名	市町村名	人的被害			人家被害		
		死者	行方不明	負傷者	全壊	半壊	一部損壊
長野県	南木曾町	1名	—	3名	3棟	4棟	4棟

あららぎ
観測所名: 蘭



—お知らせ—

土砂災害は予測の難しい災害ですが、土砂災害から身をまもるために国民の皆様にご協力をお願いいたします。以下URLでお知らせしております。

<http://www.mlit.go.jp/mizukokudo/sabo/index.html>

砂防部関係施策の詳しい内容については、以下ホームページでご覧いただけます。

国土交通省砂防部 <http://www.mlit.go.jp/mizukokudo/sabo/index.html>

中部地方整備局 <http://www.cbr.mlit.go.jp/>

土石流による被害の状況



土石流発生後の砂防堰堤の状況

【参考】土石流発生前

