

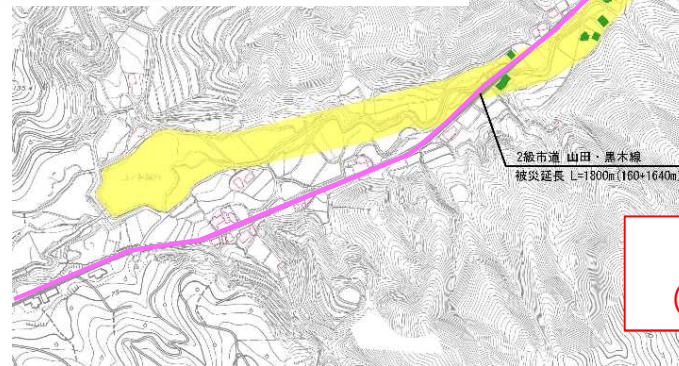
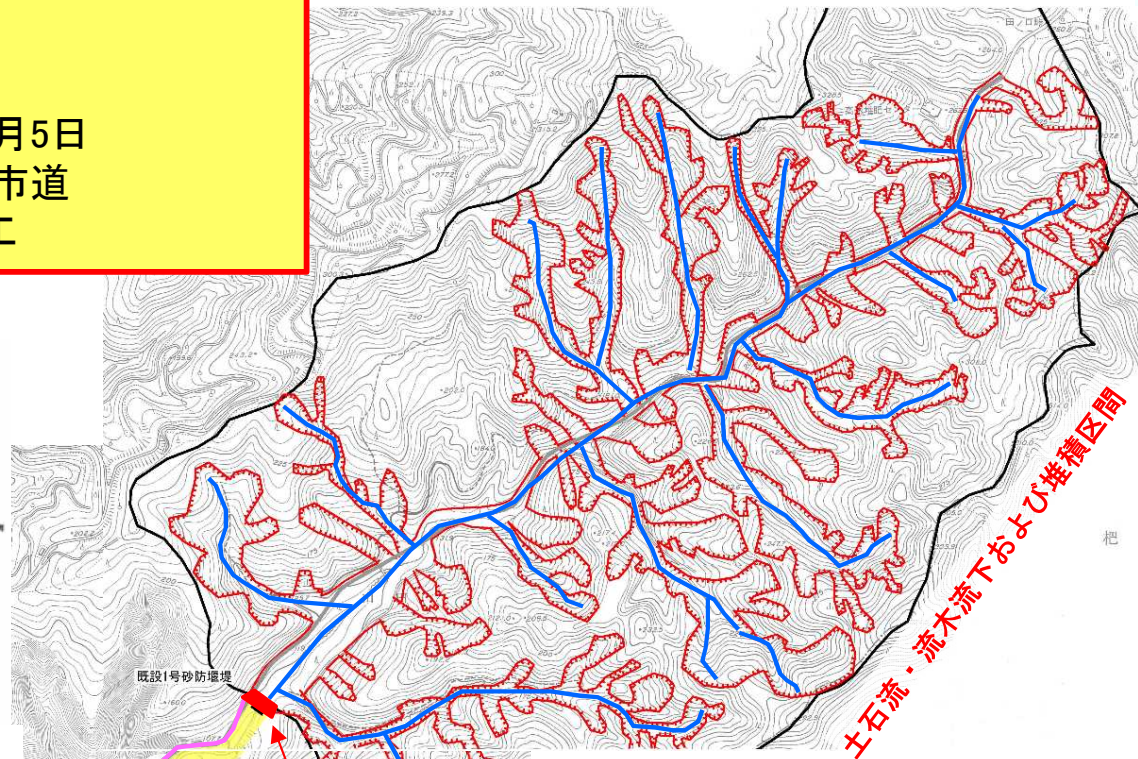
# 平成29年7月九州北部豪雨により福岡県朝倉市で発生した土砂災害に対して 緊急的に砂防工事を実施します

平成29年7月九州北部豪雨に伴い発生した土石流に対して、福岡県が緊急に対策工事を実施します。

## ●奈良ヶ谷川

### 【奈良ヶ谷川】

あさくらしやまだ  
福岡県朝倉市山田  
発生日 : 平成29年7月5日  
保全対象 : 人家6戸、市道  
主な対策工 : 砂防堰堤工



砂防堰堤工  
(H=10.0m, L=61.0m)

- 流域 (Watershed)
- 市道 (Municipal road)
- 溪流 (Stream)
- 被害想定区域 (Disaster estimation area)
- 保全対象 (Protection target)

被災状況



被災状況



被災状況

