

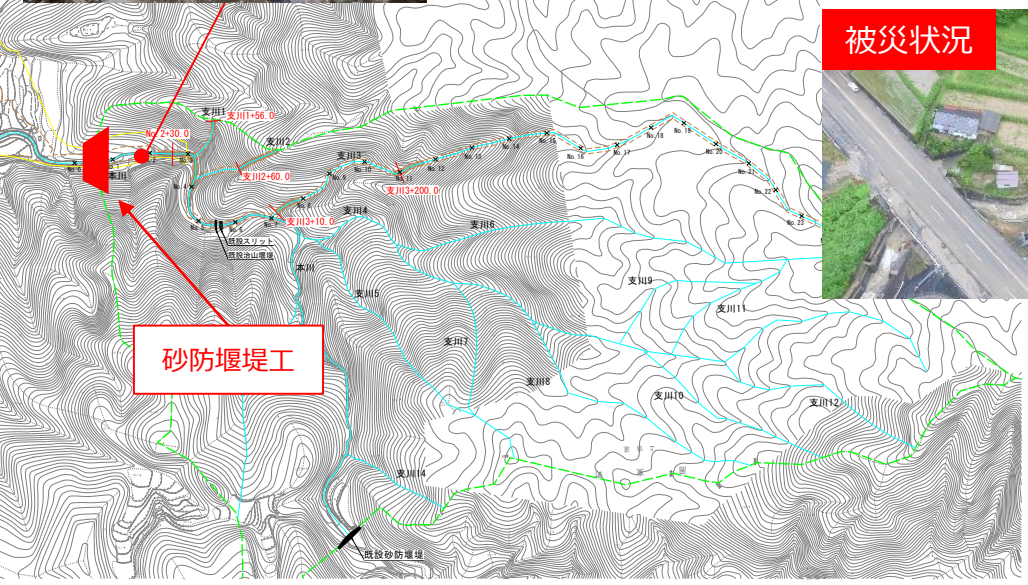
平成30年7月7日に山口県岩国市周東町西長野で発生した土砂災害に対して 緊急的な砂防工事を実施します

国土交通省砂防部
平成30年9月3日

平成30年7月7日に発生した土砂災害に対して、山口県が緊急的な砂防工事を実施します

しんぞうたにかわ
●新造谷川

いわくにししゅうとうまちにしながの
山口県岩国市周東町西長野
発生日時 : 平成30年7月7日
保全対象 : 人家23戸、国道
主な対策工 : 砂防堰堤工



- 凡例
- 土砂流出範囲 (Sediment outflow range)
 - 被害想定区域 (Disaster estimation area)
 - 溪流 (Stream)