

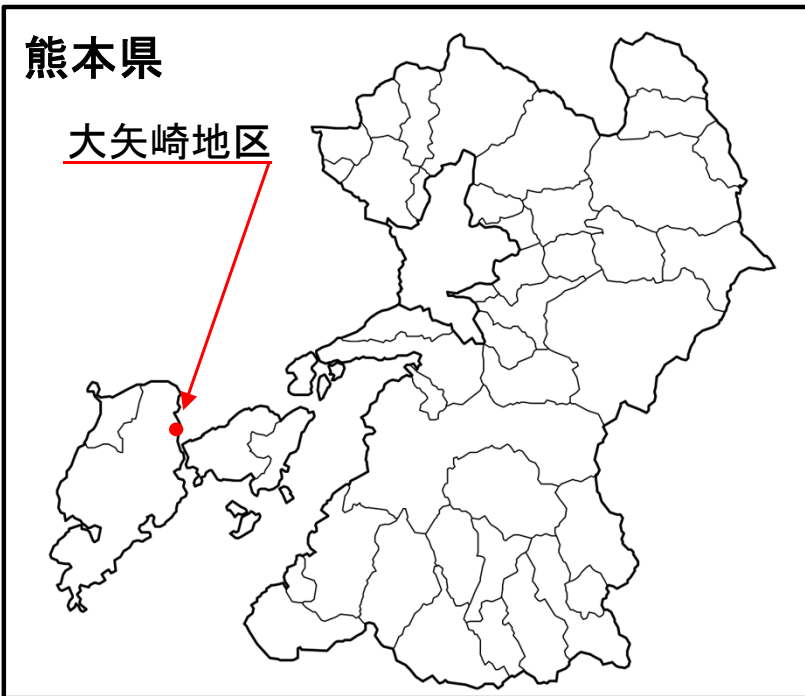
令和3年8月17日に熊本県天草市で発生した土砂災害に対して 緊急的な地すべり対策事業を実施します

国土交通省砂防部
令和3年10月26日

令和3年8月17日に発生した地すべりに対して、熊本県が緊急的な対策事業を実施します。

●大矢崎地区

位置図



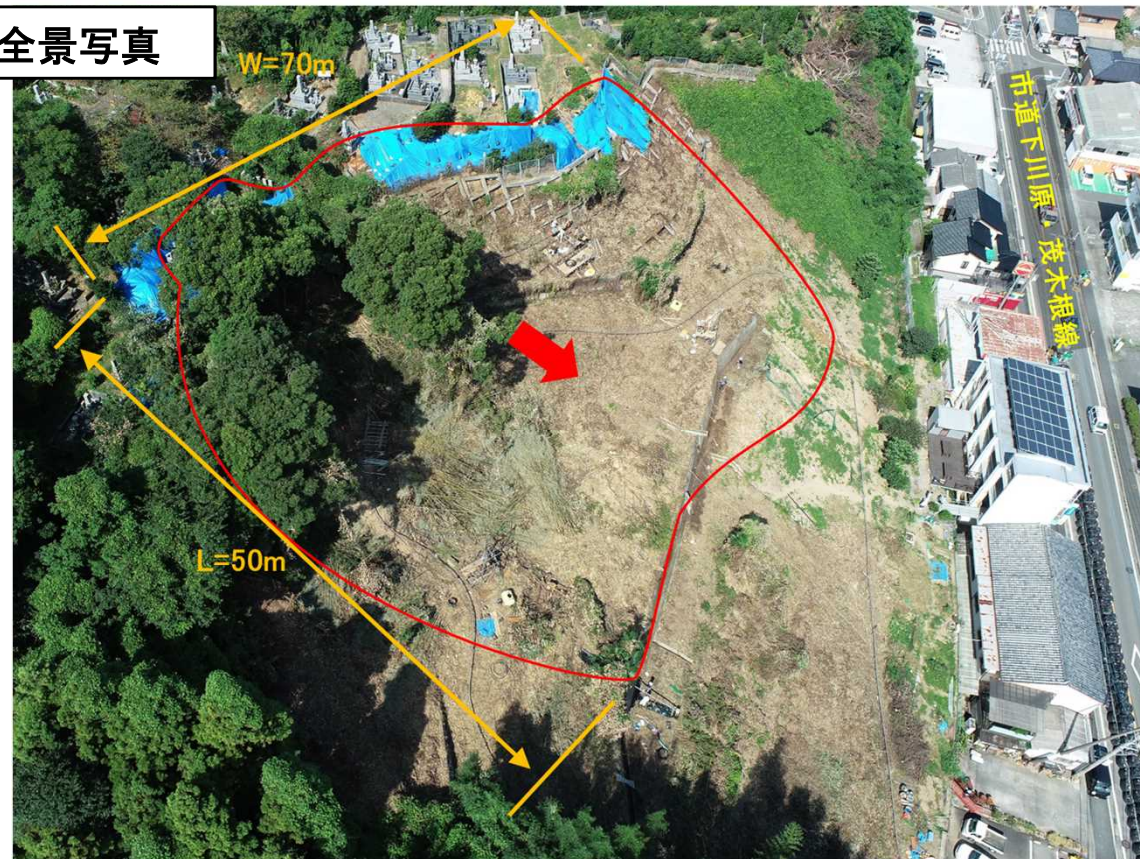
【大矢崎地区】

あまくさ ほんどもち ひろせ

熊本県天草市本渡町広瀬地内

- ・発生年月日：令和3年8月17日
- ・保全対象：人家、病院、市道下川原・茂木根線
- ・崩壊規模：長さ50m、幅70m
- ・主な工法：横ボーリング工、アンカー工等

全景写真



頭部の滑落崖



末端部の押し出し

