

土砂災害の前兆現象の例

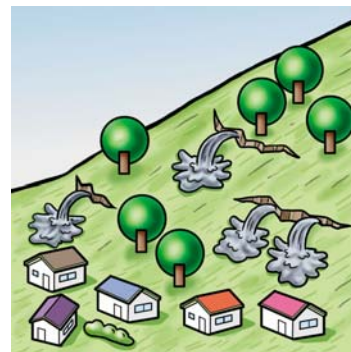
土石流

- 山鳴りがする。
- 急に川の流れが濁り、流木が混ざっている。
- 雨が降り続けているのに川の水位が下がる。
- 腐った土の臭いがする。



地すべり

- 沢や井戸の水が濁る。
- 地面にひび割れができる。
- 斜面から水がふき出す。
- 家や擁壁に亀裂が入る。
- 家や擁壁、樹木や電柱が傾く



がけ崩れ

- がけに割れ目が見える。
- がけから水が湧き出ている。
- がけから小石がぱらぱらと落ちてくる。
- がけから木の根が切れる等の音がする。

