

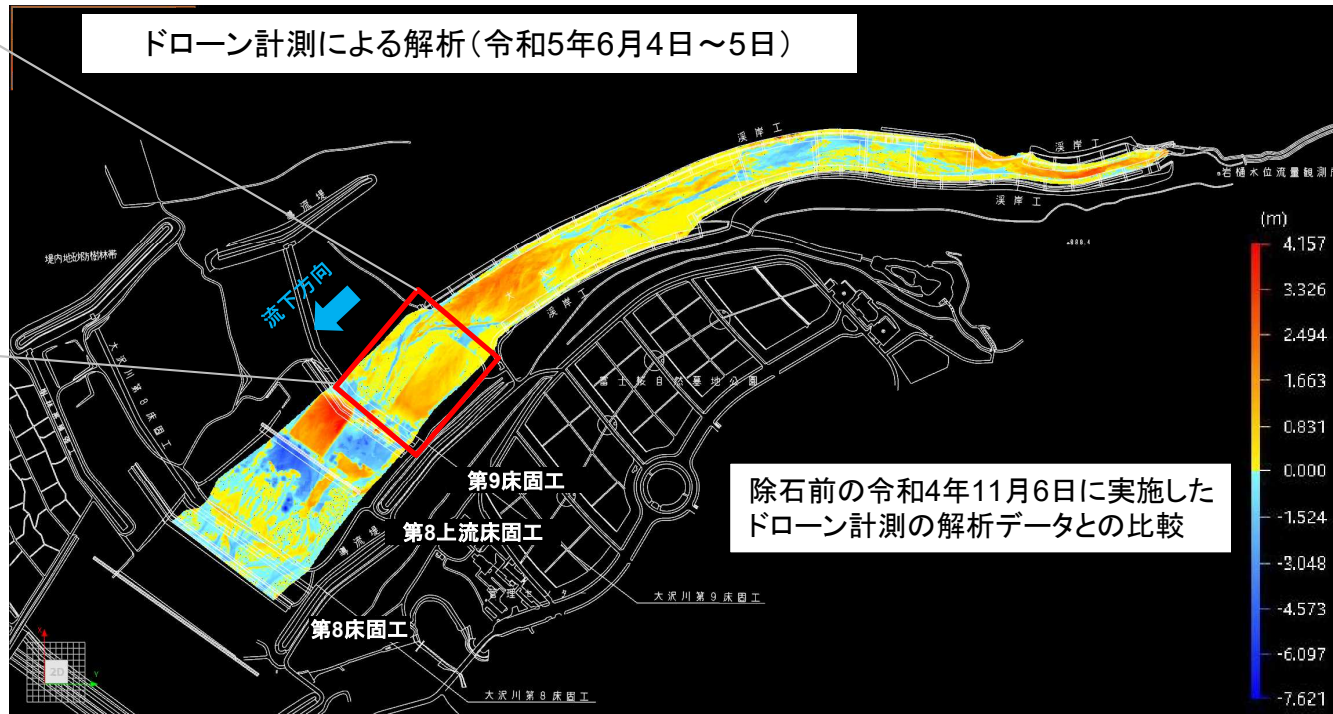
# 【施設効果事例】 大沢川遊砂地 (静岡県富士宮市上井出)

おお さわ がわ ゆう さ ち

ふじのみや し かみい で

**災害発生日** : 令和5年6月2日  
**降雨状況** : 台風2号に伴う梅雨前線の活発化  
 連続雨量 395mm (6月2日1時~3日9時)  
 時間最大雨量 34mm (6月2日13時~14時)  
 ※大滝雨量観測所 (国土交通省設置: 大沢川上流)  
**発生箇所** : 静岡県富士宮市 (大沢崩れ)  
**崩壊状況** : 土石流捕捉量 約65,000m<sup>3</sup> (速報値)  
**状況** : 6月2日の降雨で、富士山大沢川では土石流が発生しましたが、事前に除石して容量を確保した砂防施設 (大沢川遊砂地) が効果を発揮したため、下流域への被害はありませんでした。

## 位置図



※数値等は令和5年6月6日現在速報値であり、今後の精査等により変更する場合があります。