

# 【施設効果事例】 なばぎ 茸木川 流木捕捉工 (大分県中津市山国町)

なかつしやまくにまち

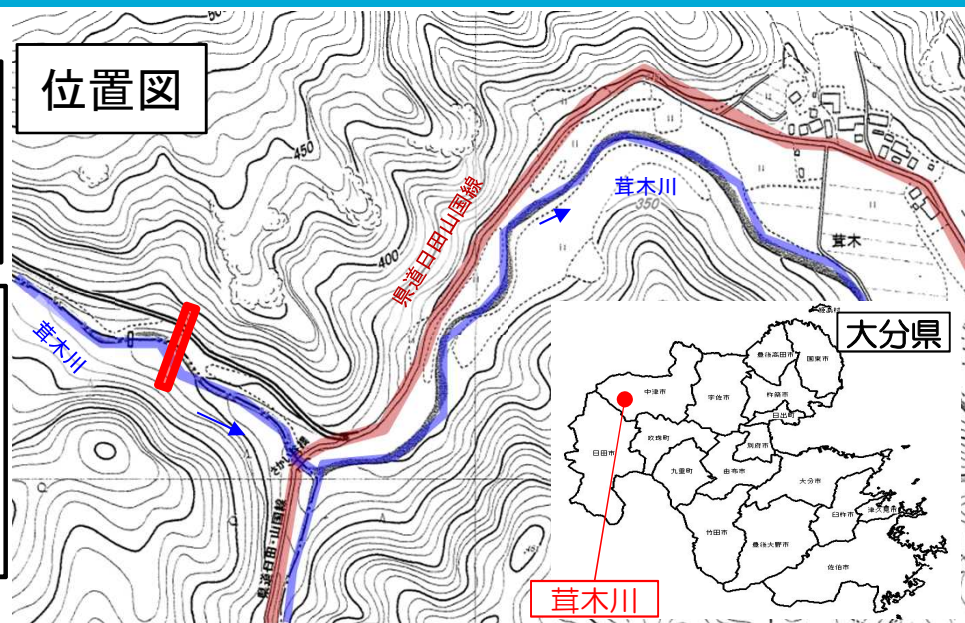


○令和5年6月30日からの梅雨前線豪雨により流木、土砂流出が発生したが、大分県による流木捕捉工が整備されており流木及び流出土砂を捕捉。下流への被害を未然に防止した。

発生日: 令和5年7月10日  
降雨状況: 連続雨量404mm(7月9日10時～10日10時)  
時間最大雨量55mm(7月10日5時～6時)

なかつし やまくにまちなりざね

発生箇所: 中津市山国町守実  
捕捉量: 倒木及び土砂約200m<sup>3</sup> (調査中)



位置図

捕捉状況写真(R5.7.14)



土砂堆積状況写真(R5.7.14)



施設概要  
流木捕捉工 H=5.0m L=30.6m  
H6.3完成  
大分県中津土木事務所



現地写真(R3.9)