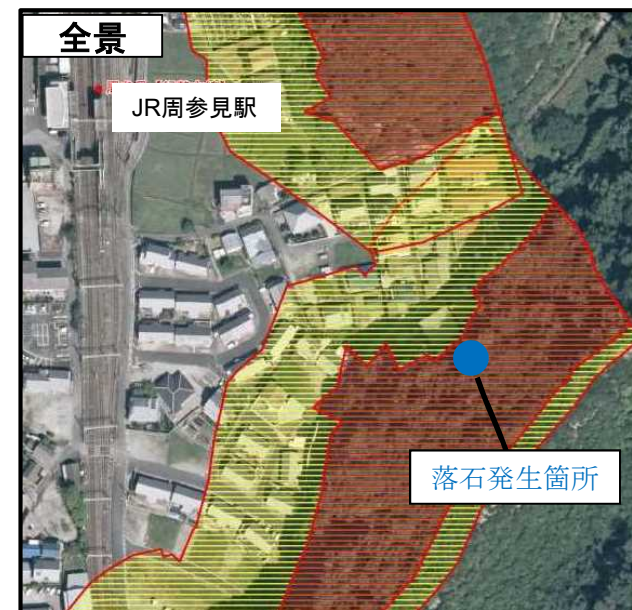


【施設効果事例】 すなご 砂子地区急傾斜地(にしむろ 西牟婁郡すさみ町)

災害発生日：令和5年3月23日
降雨状況：連続雨量 70mm
(3月23日9時～23日18時)
時間最大雨量 27mm
(3月23日16時～17時)
※すさみ雨量観測所
にしむろ すさみ
発生箇所：和歌山県西牟婁郡すさみ町周参見
崩壊状況：落石
状況：3月23日の大雨により落石が発生したが、擁壁の整備により、人家への被害を未然に防止し効果を発揮した。



落石発生前
(R3.11.30)



落石発生直後
(R5.3.24)

