

【施設効果事例】中浦地区 急傾斜地崩壊防止施設

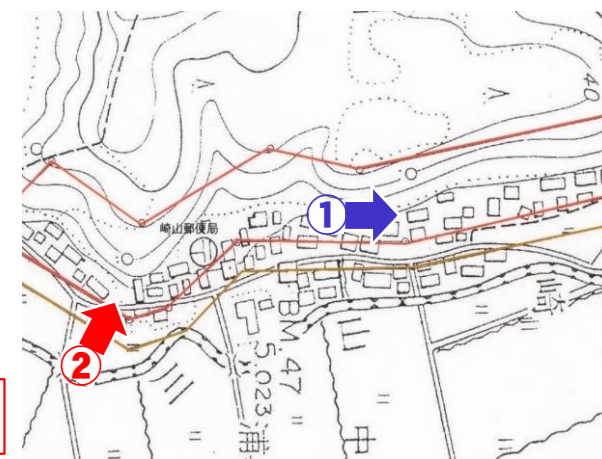
○能登地方を震源とする最大震度7の地震により、施設整備前の箇所において崖くずれが発生したが、石川県による急傾斜地崩壊防止施設が整備されていた箇所では、被災は確認されなかった。

発生日 : 令和6年1月1日
震源地 : 石川県能登地方
各地の震度 : 震度7 石川県羽咋郡志賀町・輪島市
震度6強 石川県七尾市・鳳珠郡穴水町
珠洲市・鳳珠郡能登町
震度6弱 石川県鹿島郡中能登町
ななお うのうらまち なかうら
発生箇所 : 石川県七尾市鵜浦町中浦地区

位置図



詳細図



①斜面崩壊発生状況【R6.1.7撮影】 《未対策箇所》



②対策済み斜面 (H27～R5年度施工)【R6.1.7撮影】 (擁壁工を施工した人家裏の斜面では崩壊を防止)」 《対策済み箇所》

