

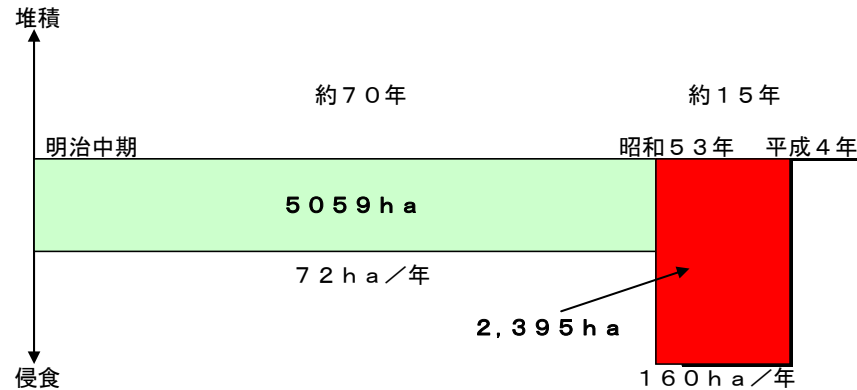
# 海岸侵食の現状と課題

平成18年2月22日

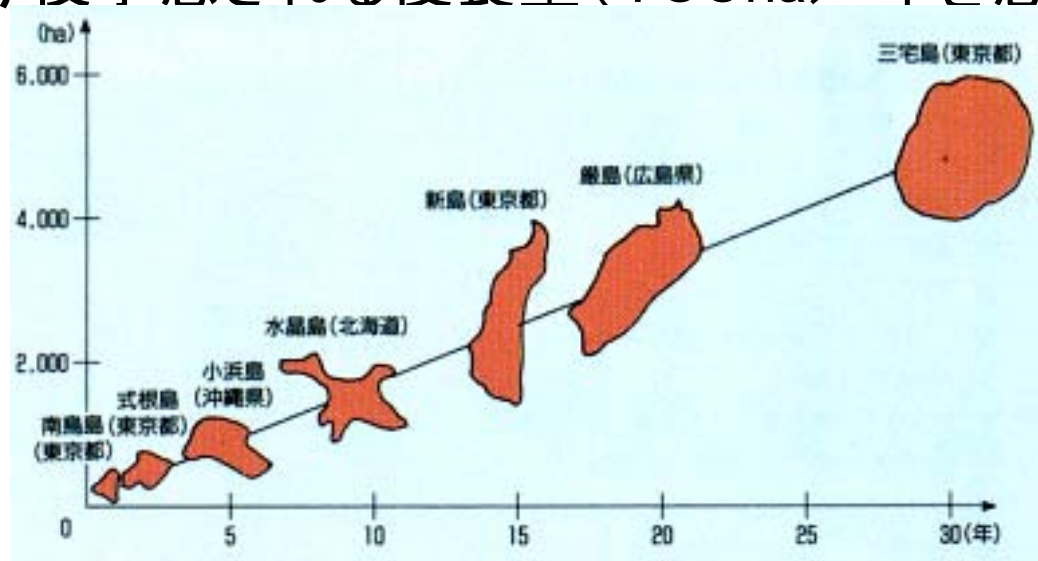
国土交通省河川局海岸室

# 海岸侵食災害と危険性

## ○砂礫海岸における侵食速度の変化



## ○今後予想される侵食量(160ha/年を想定)

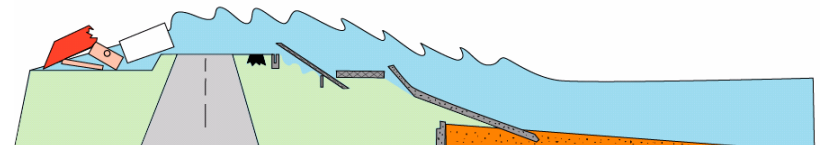
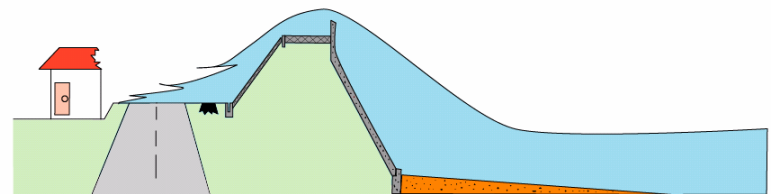
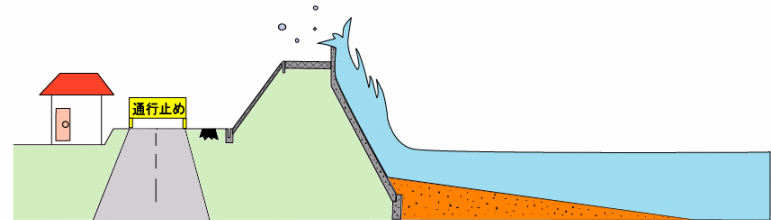
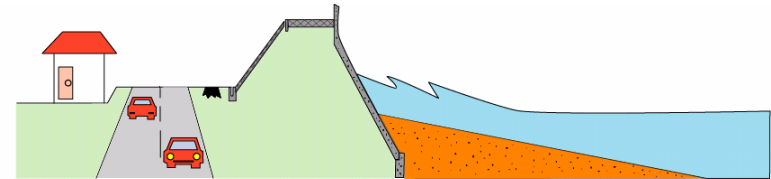
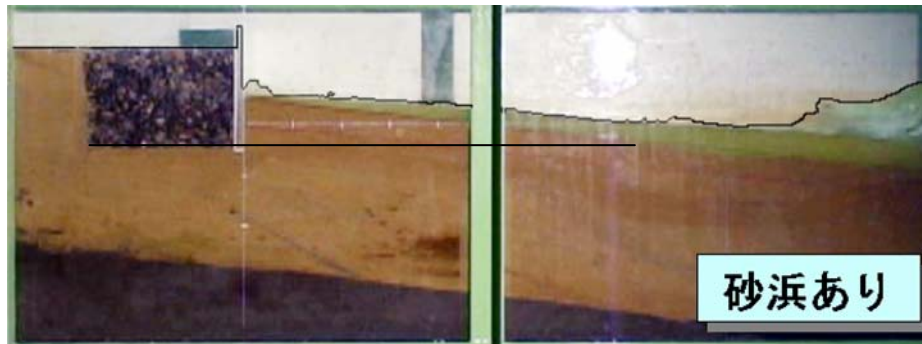


※出典：田中茂信、小荒井衛、深沢満(1993)：地形図の比較による全国の海岸線変化，海岸工学論文集 第40巻(1993)

# 海岸侵食災害と危険性

○砂浜は、沖で波を砕き、岸での波を弱める。

砂浜の有無による打ち上げ高の違い(比較実験)



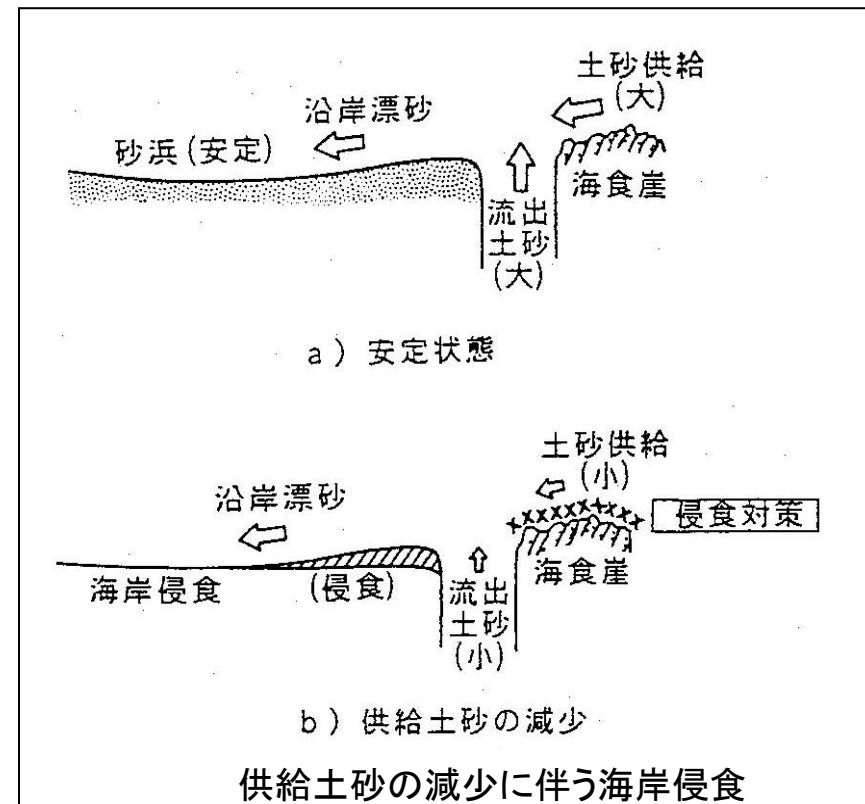
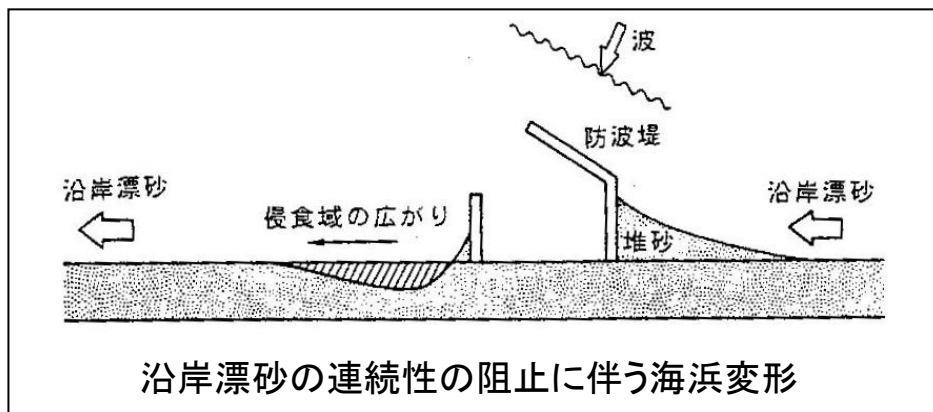
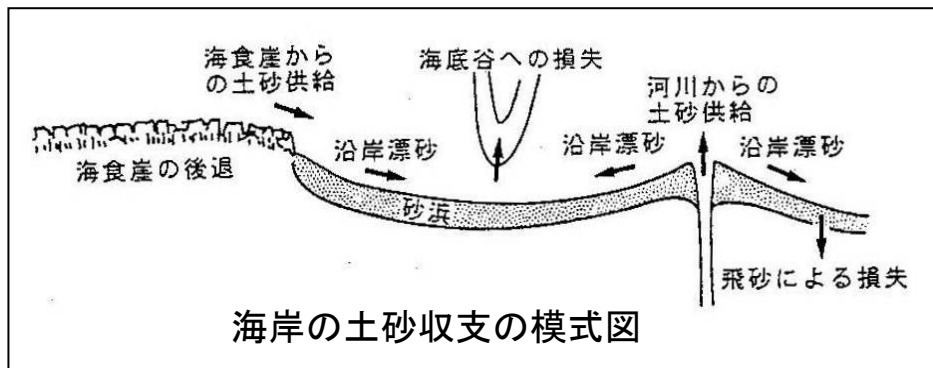
砂浜の消失は越波の増大、海水の浸入を招く。

# 海岸侵食の主な原因

○海岸侵食の主な原因としては

- ・沿岸構造物による沿岸漂砂の連続性の阻止
- ・防波堤等による波の遮蔽域の形成
- ・砂利採取や河川構造物に伴う河川からの供給砂の減少
- ・天然ガス採取や地下水の過剰くみ上げによる地盤沈下

等



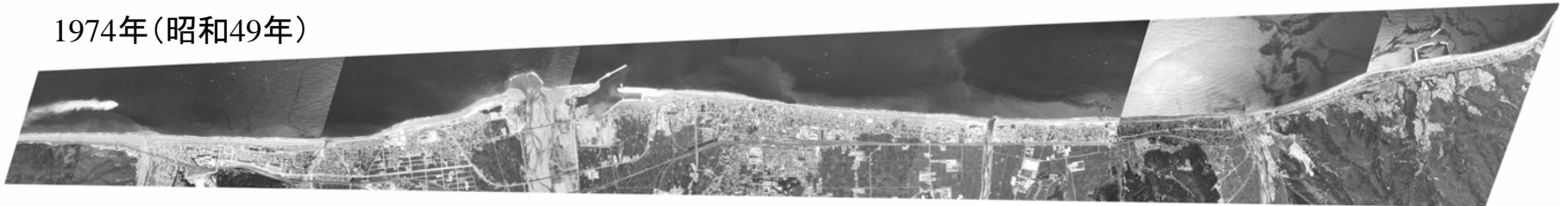
# 海岸と河口の変遷

姫川河口付近

1947年(昭和22年)



1974年(昭和49年)



1983年(昭和58年)



1999年(平成11年)



青海川

田海川

姫川

海川

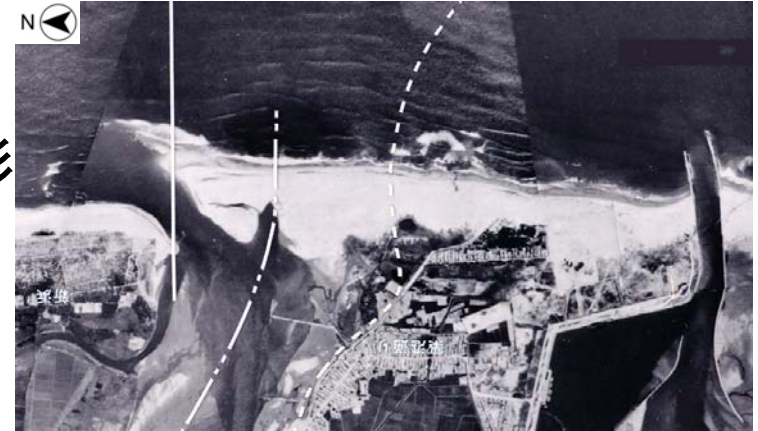
早川

阿武隈川河口付近

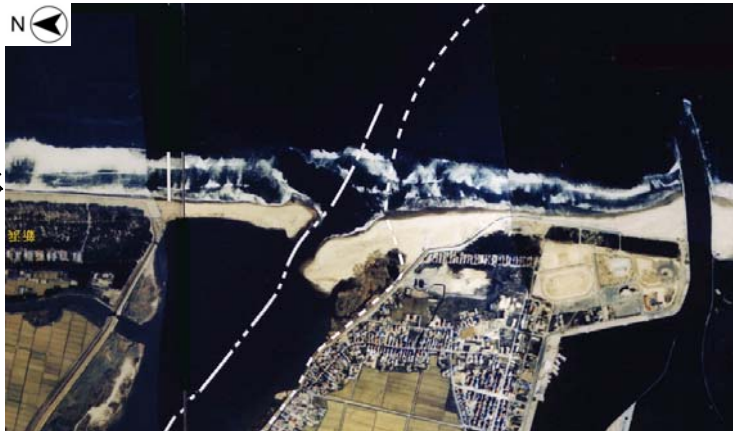
1950  
S25撮影



1963  
S38撮影



1975  
S50撮影



1990  
H2撮影



1999  
H11撮影

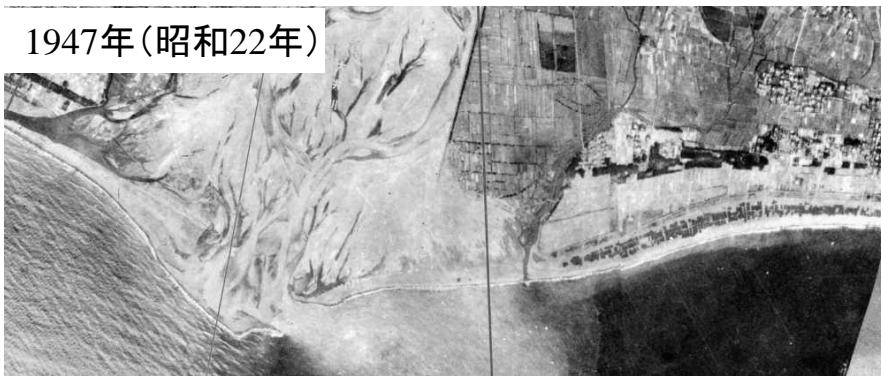


2002  
H14撮影



# 大井川河口付近

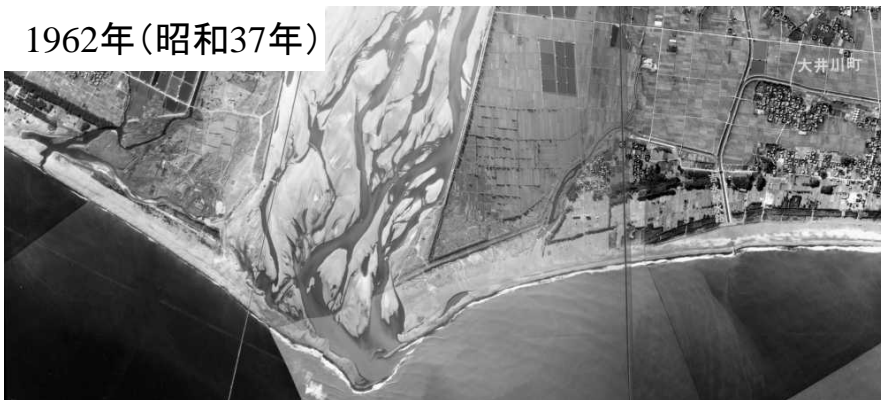
1947年(昭和22年)



1984年(昭和59年)



1962年(昭和37年)



1993年(平成5年)



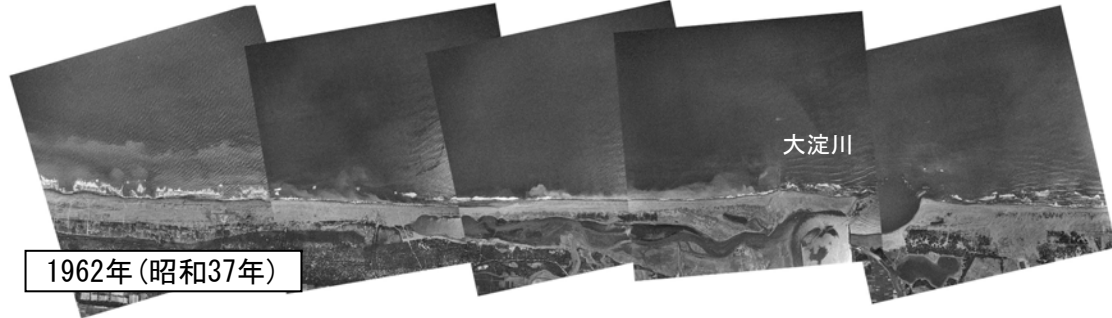
1970年(昭和45年)



2001年(平成13年)



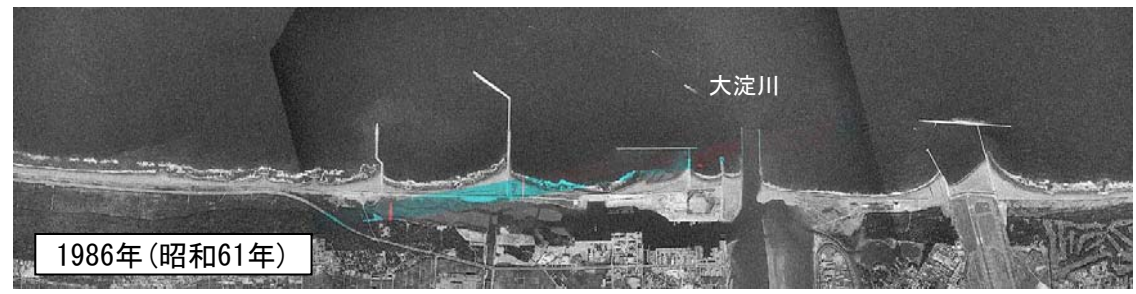
大淀川河口付近



1962年(昭和37年)



1971年(昭和46年)



1986年(昭和61年)



2000年(平成12年)