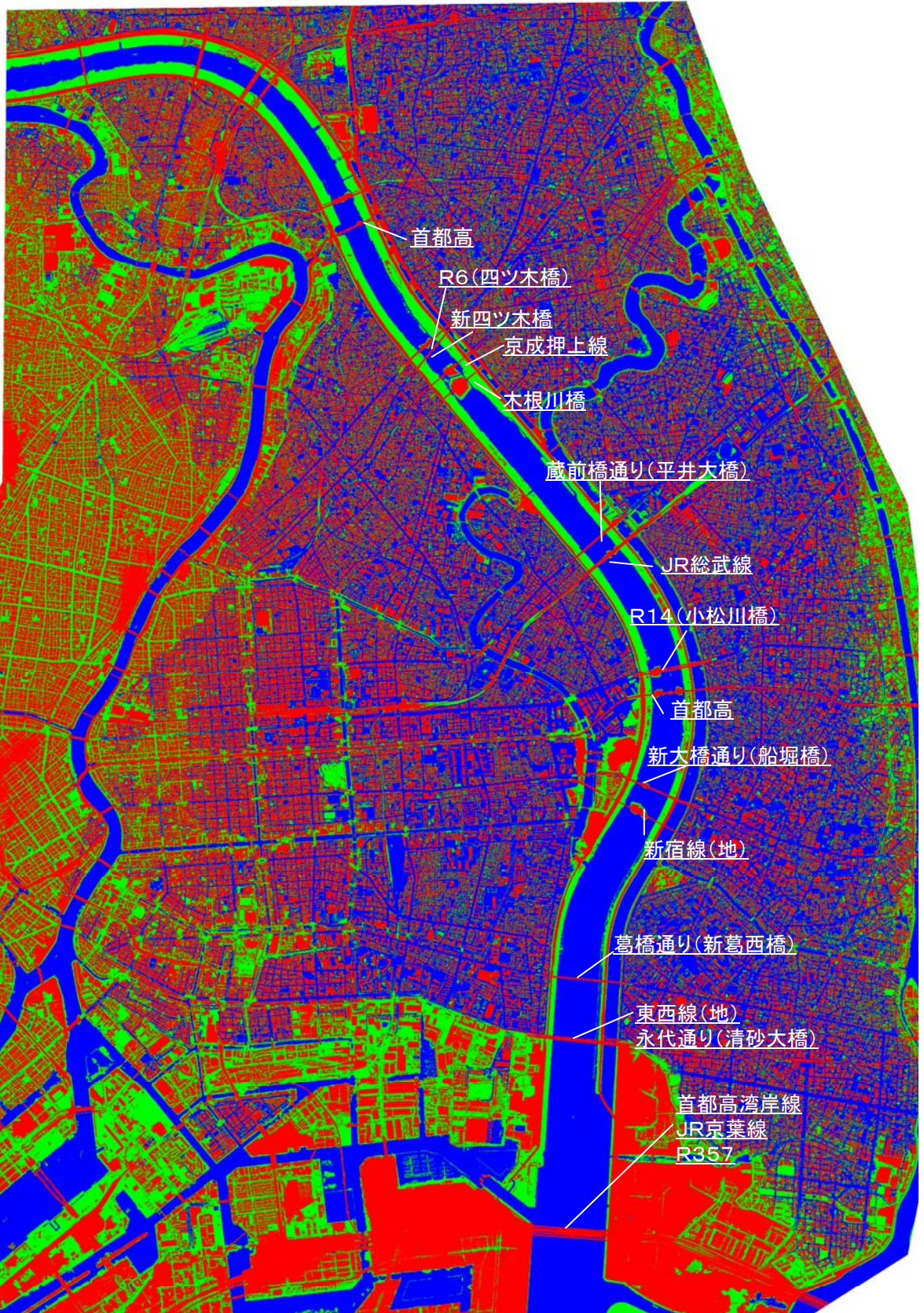


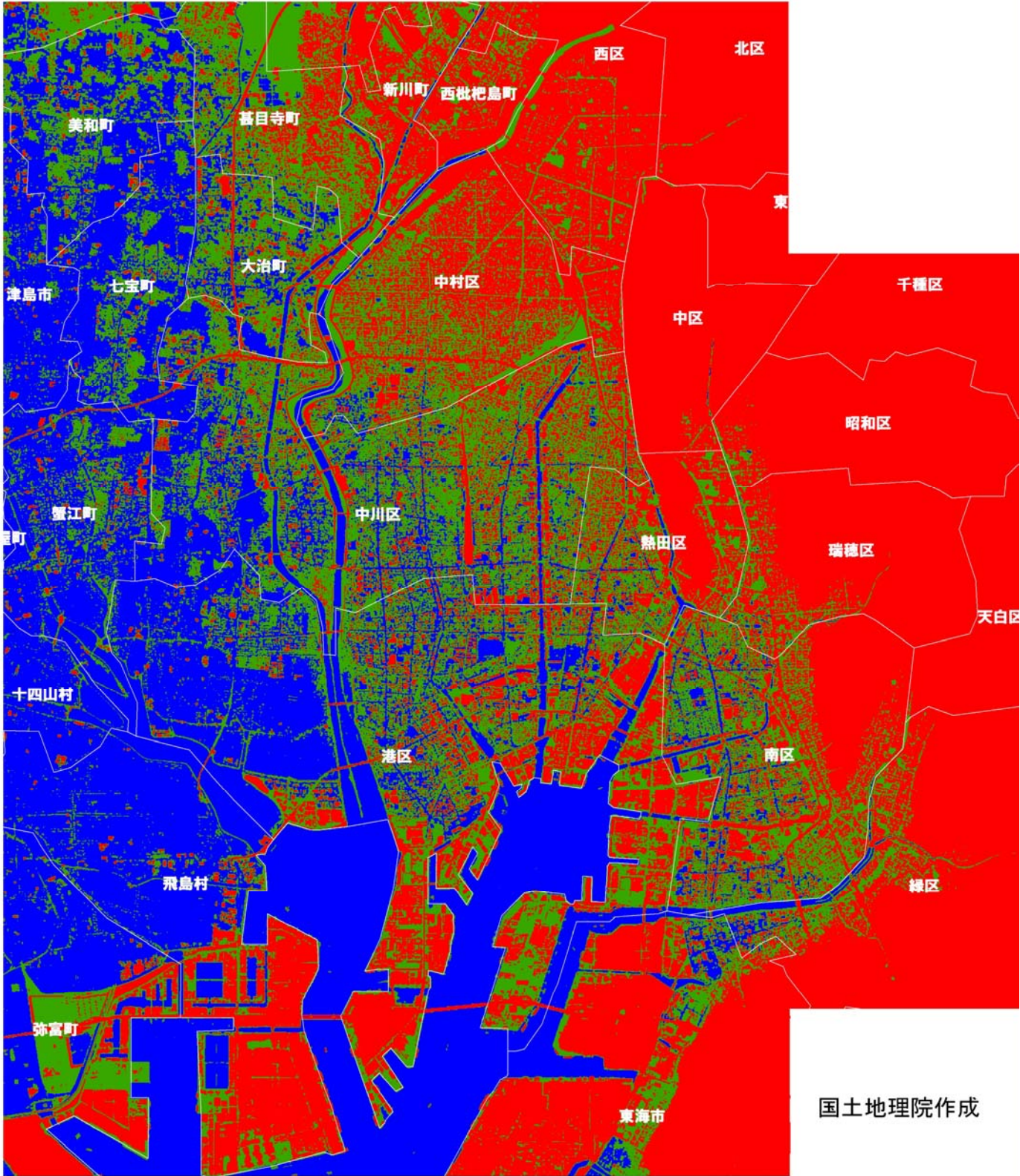
東京都ゼロメートル地帯において 浸水をまぬがれる部分の現況

資料3



- 標高値 1.0m以下 …… 朔望平均満潮位で水没する部分
- 標高値 1.0~4.0m …… 朔望平均満潮位で浸水した場合、全水没はまぬがれる可能性がある部分
- 標高値 4.0m以上 …… 朔望平均満潮位で浸水した場合、1階層以上は浸水をまぬがれる可能性がある部分

愛知県ゼロメートル地帯において 浸水をまぬがれる部分の現況

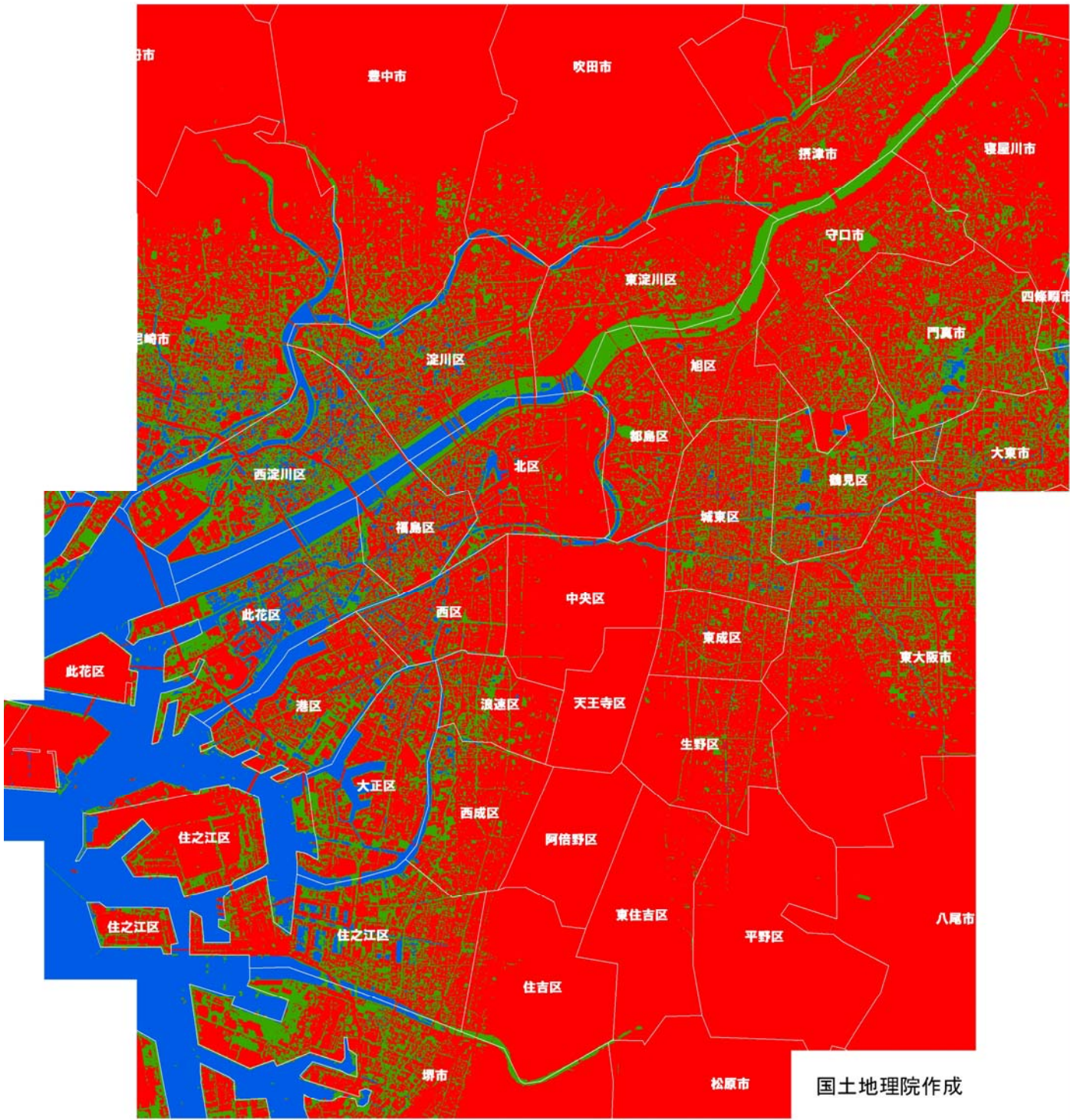


国土地理院作成

- 標高値 1.0m以下 ... 朔望平均満潮位で水没する部分
- 標高値 1.0～4.0m ... 朔望平均満潮位で浸水した場合、全水没はまぬがれる可能性がある部分
- 標高値 4.0m以上 ... 朔望平均満潮位で浸水した場合、1階層以上は浸水をまぬがれる可能性がある部分

※標高値は、T. P. (東京湾平均海面)である。 2

大阪府ゼロメートル地帯において 浸水をまぬがれる部分の現況



0 2 4 8 12 16 km

- 標高値 0.9m以下 …… 朔望平均満潮位で水没する部分
- 標高値 0.9～3.9m …… 朔望平均満潮位で浸水した場合、全水没はまぬがれる可能性がある部分
- 標高値 3.9m以上 …… 朔望平均満潮位で浸水した場合、1階層以上は浸水をまぬがれる可能性がある部分

※標高値は、T. P. (東京湾平均海面)である。