

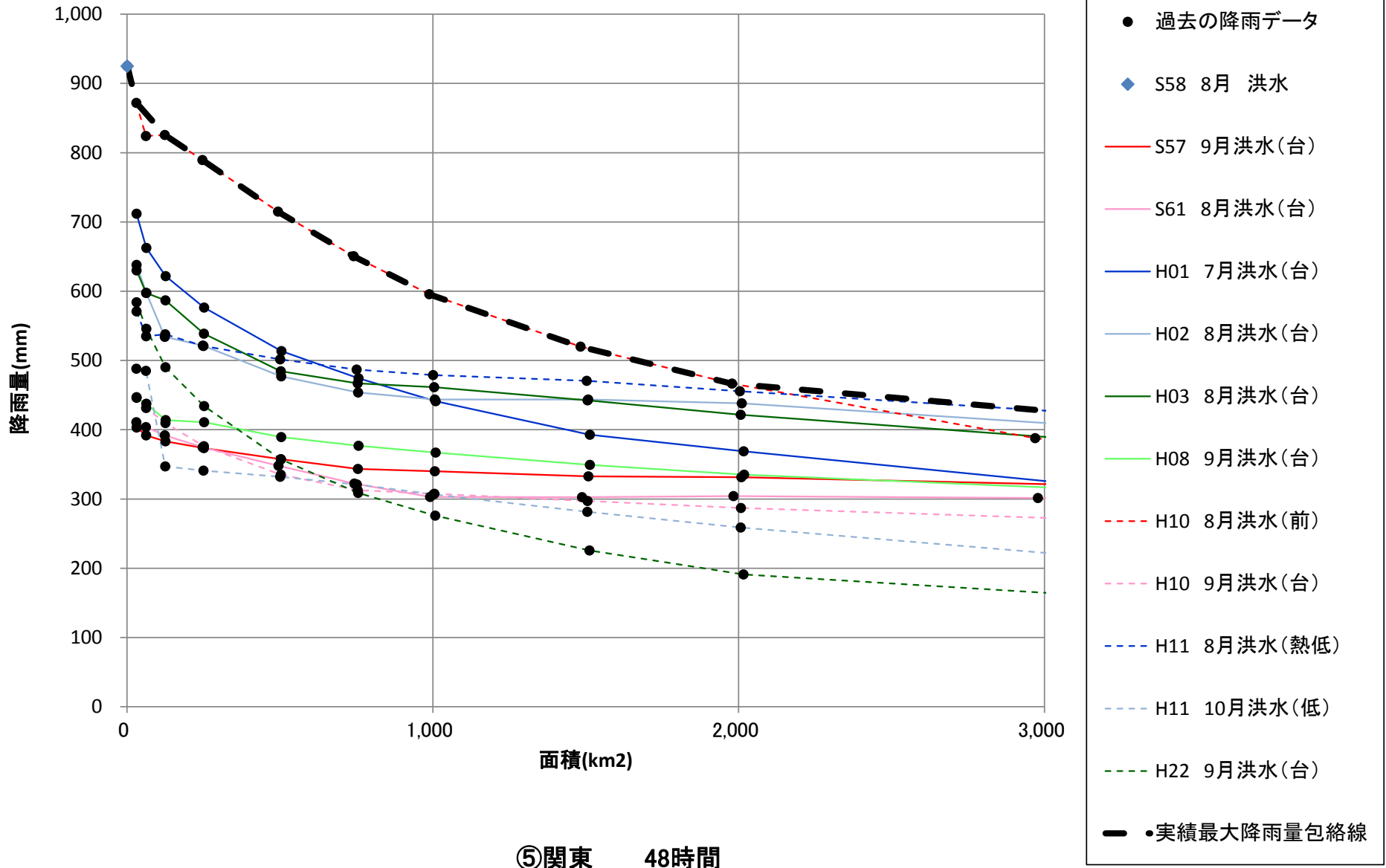
年超過確率1/10,000程度の降雨量を
大幅に上回る場合について

基本的な考え方

年超過確率1/10,000程度の降雨量を大幅に上回る場合についての
基本的な考え方について

- ・ 年超過確率1/10,000程度の降雨量を上回る河川等もある。
- ・ これは、当該河川等では、観測により得られたデータの期間内で大きな降雨が発生していないためと考えられる。
- ・ なお、降雨の特性が似ている近隣の河川等において既に大きな降雨が発生していることから、今後、当該河川等においても同様の降雨が発生するおそれがあり、そのまま設定することとする。

関東 48時間降雨量



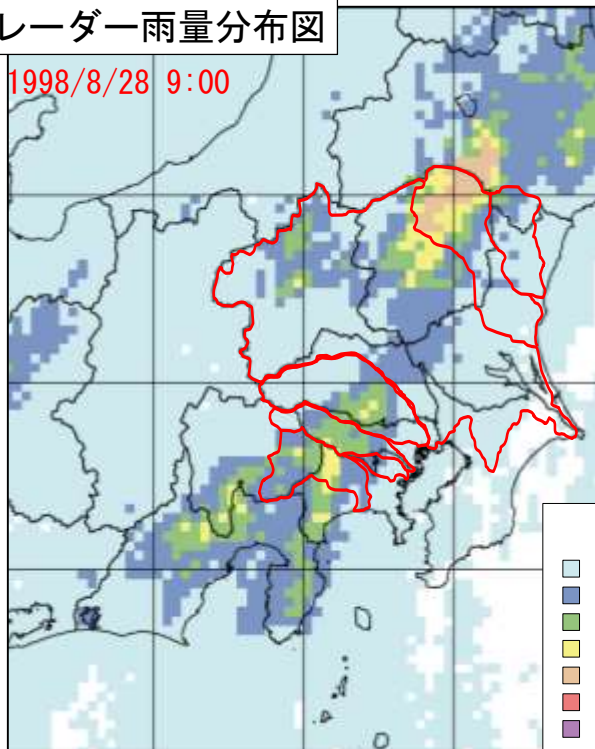
⑤関東 48時間

関東

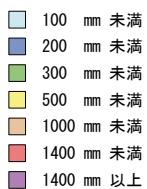
平成10年8月洪水(前線)

レーダー雨量分布図

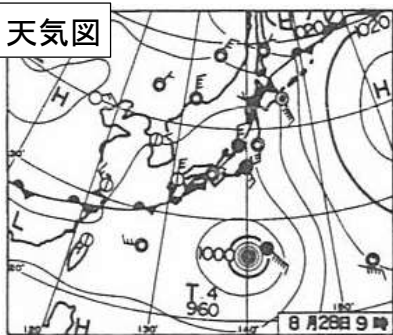
1998/8/28 9:00



凡例



天気図



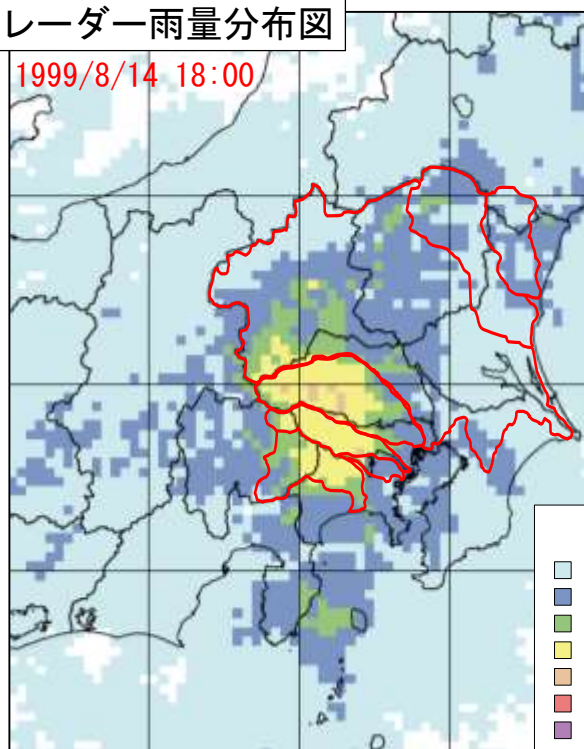
台風経路図



平成11年8月洪水(低気圧)

レーダー雨量分布図

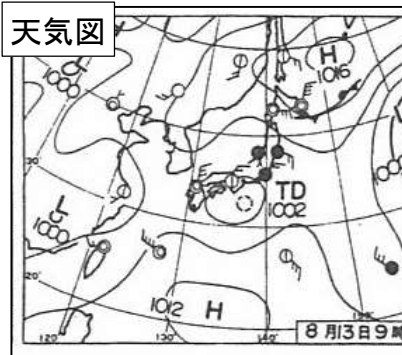
1999/8/14 18:00



凡例



天気図

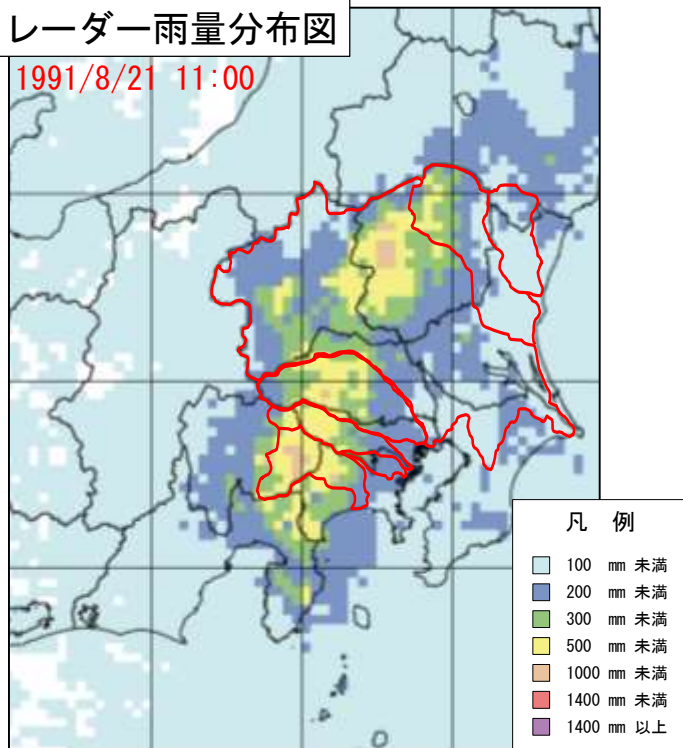


関東

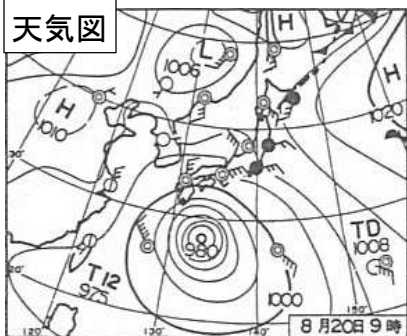
平成3年8月洪水(台風)

レーダー雨量分布図

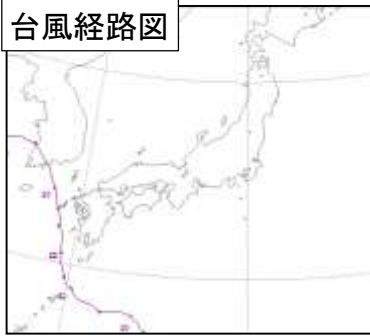
1991/8/21 11:00



天気図



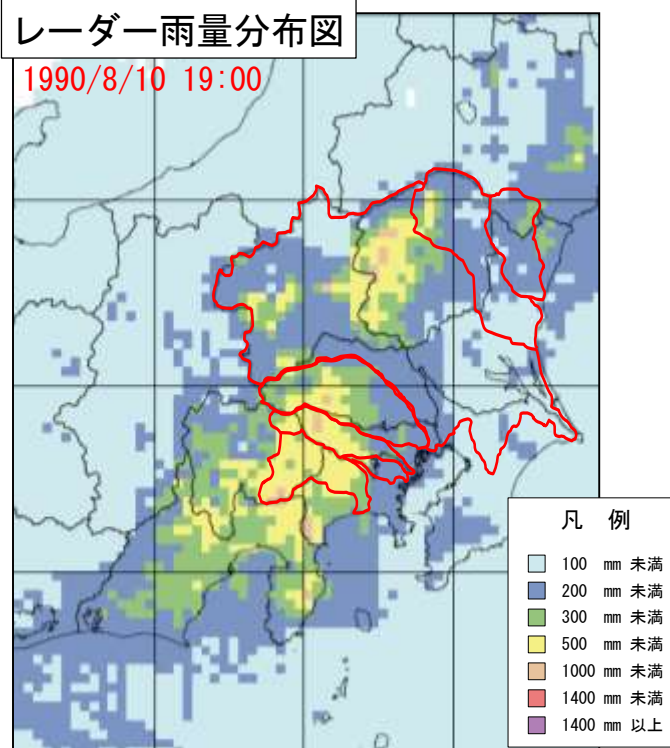
台風経路図



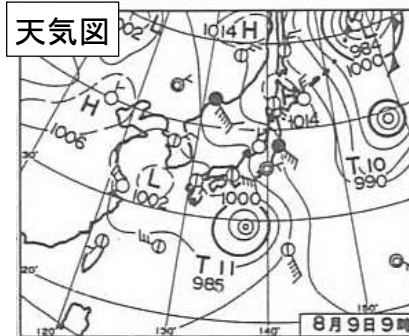
平成2年8月洪水(台風)

レーダー雨量分布図

1990/8/10 19:00



天気図



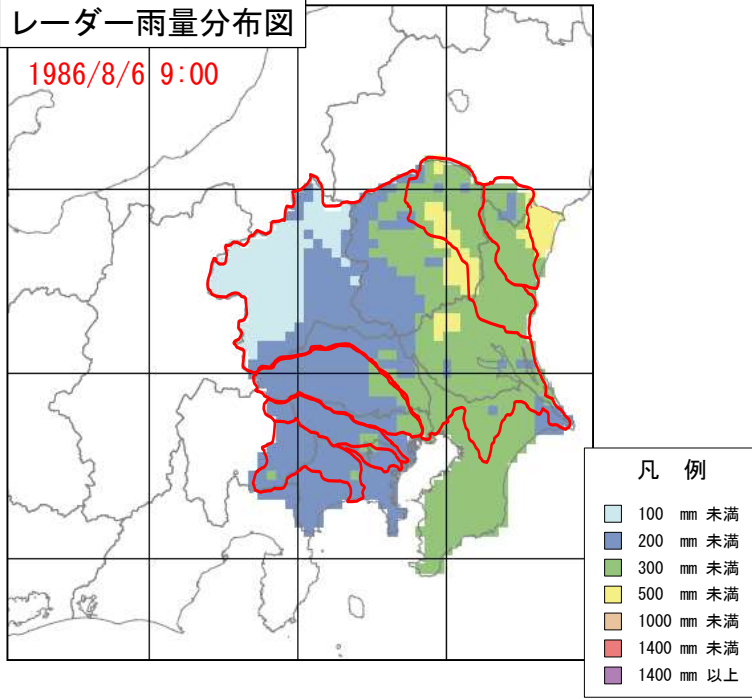
台風経路図



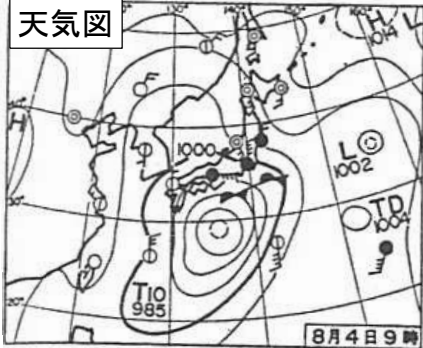
【参考】昭和61年8月洪水(台風)

レーダー雨量分布図

1986/8/6 9:00



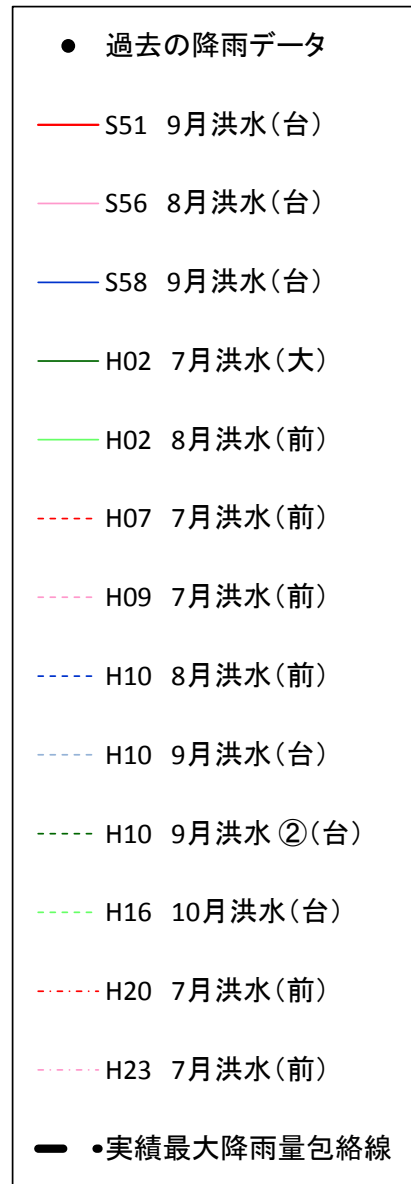
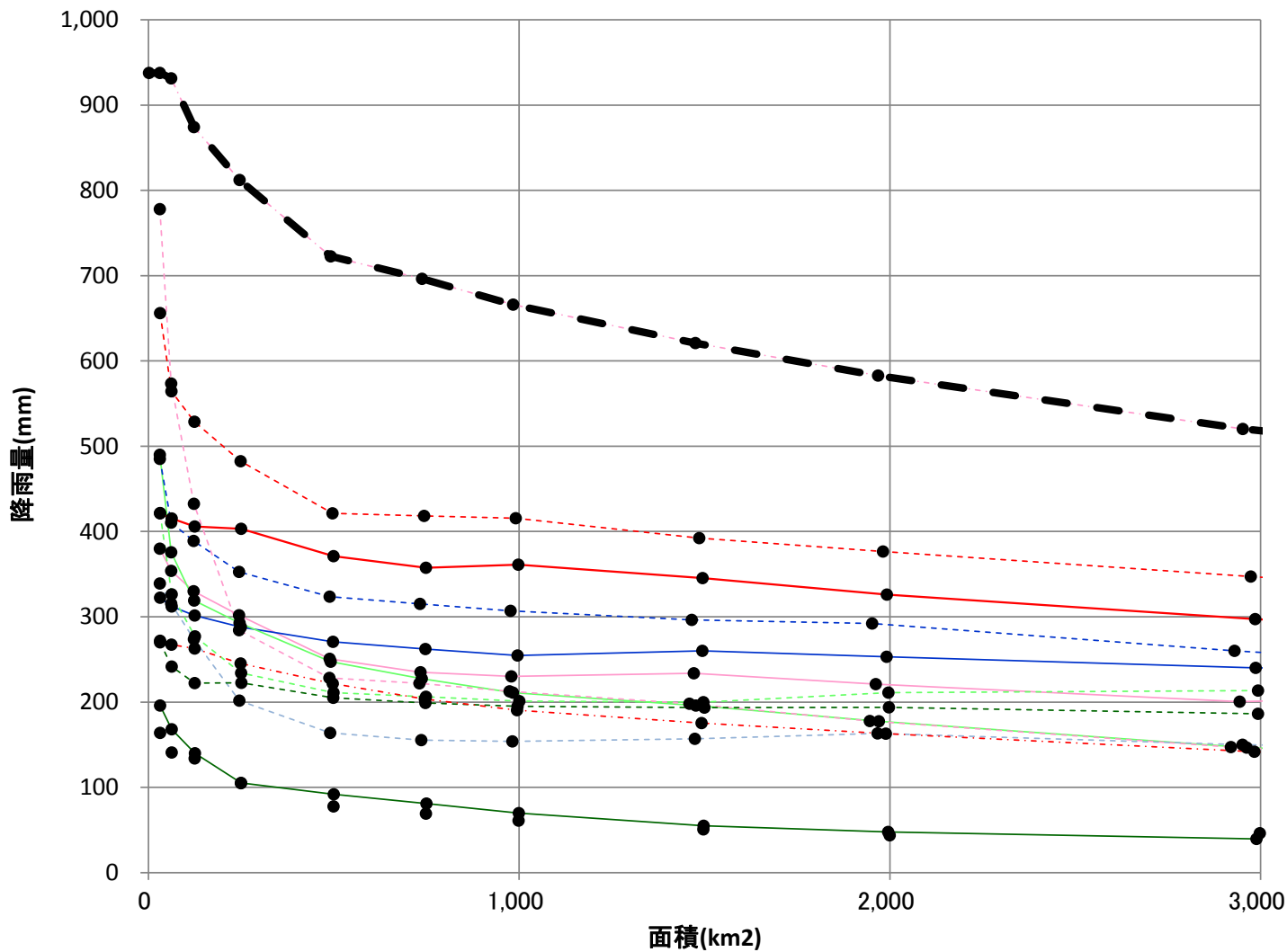
天気図



台風経路図



北陸 48時間降雨量



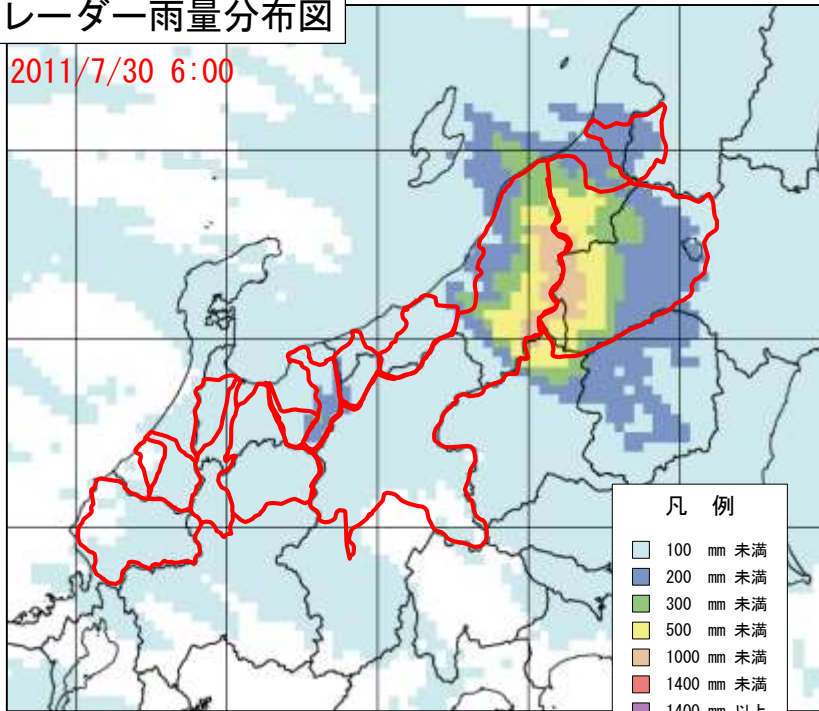
⑥北陸 48時間

北陸

平成23年7月洪水(前線)

レーダー雨量分布図

2011/7/30 6:00



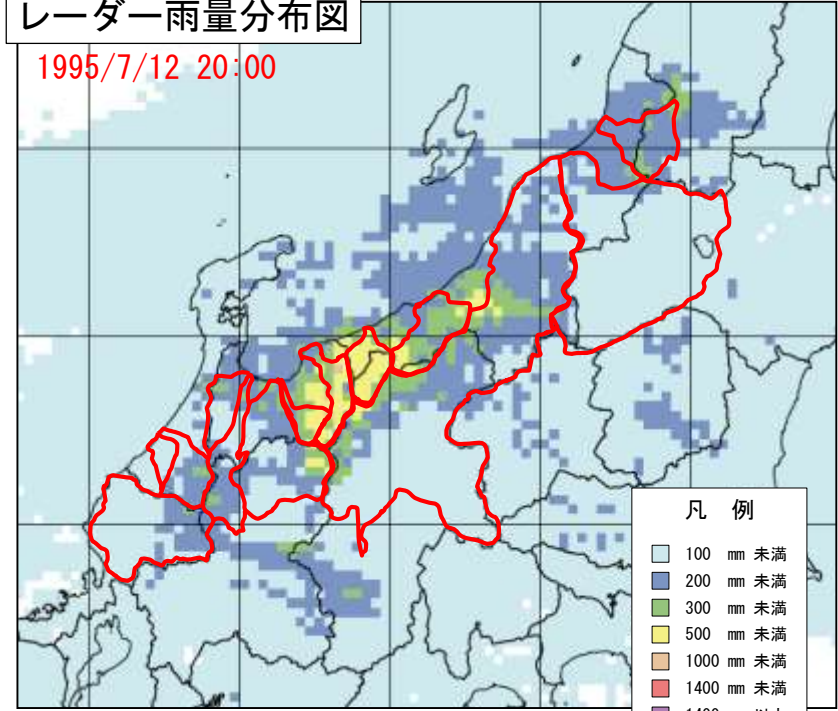
天気図



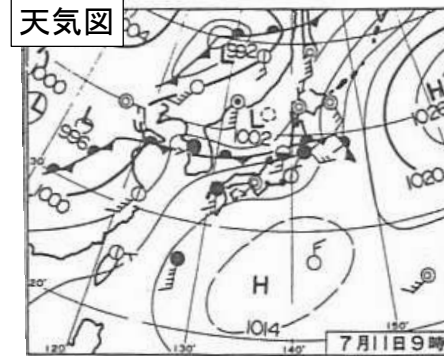
平成7年7月洪水(前線)

レーダー雨量分布図

1995/7/12 20:00



天気図

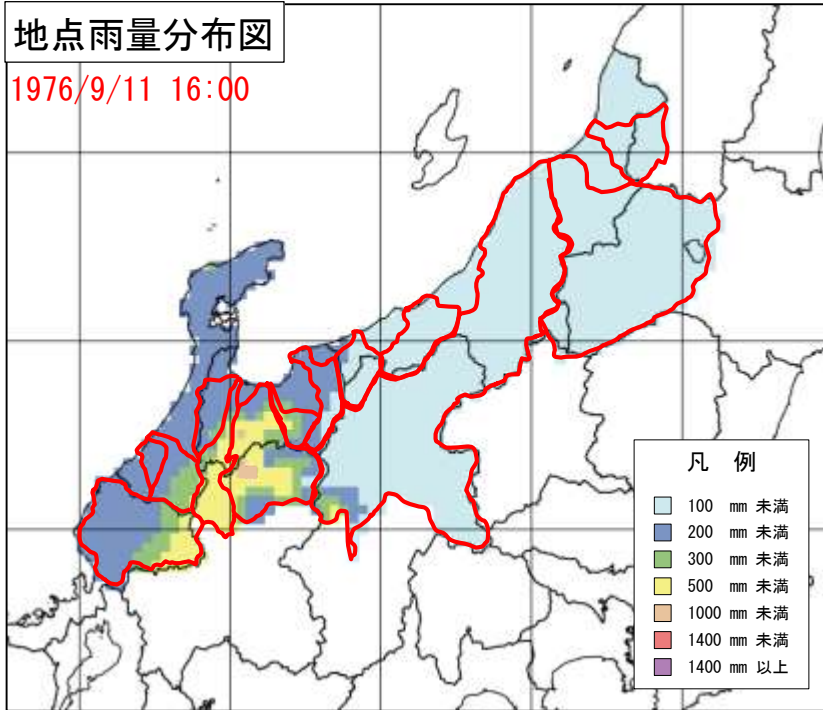


北陸

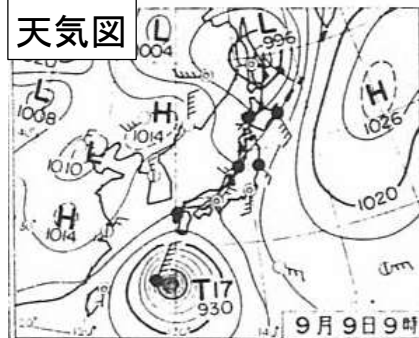
昭和51年9月洪水(台風)

地点雨量分布図

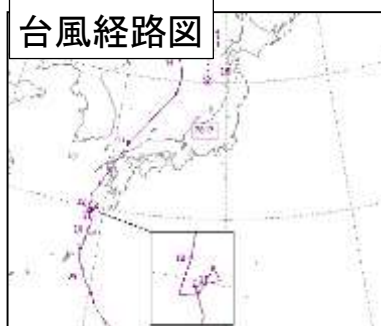
1976/9/11 16:00



天気図



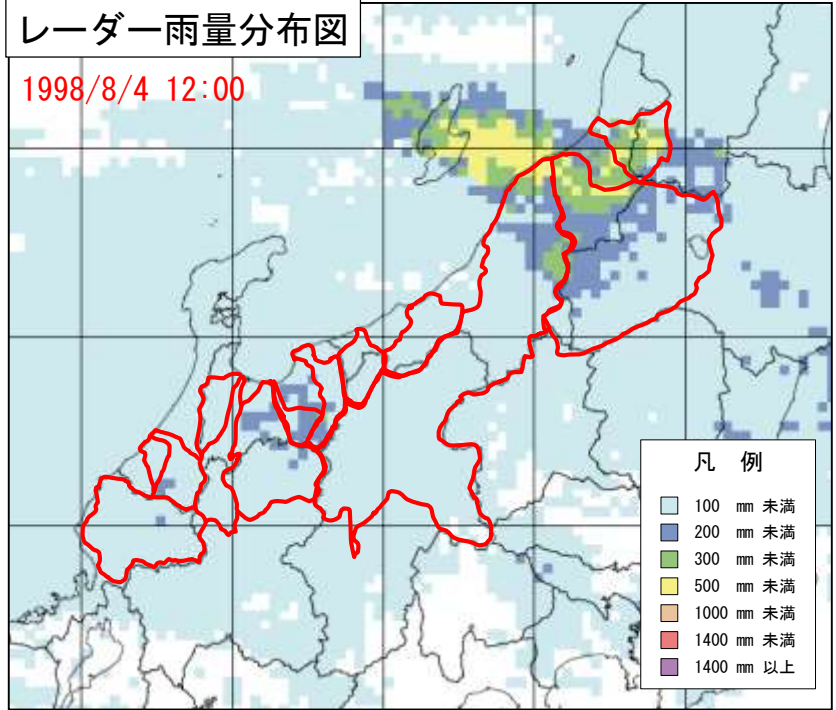
台風経路図



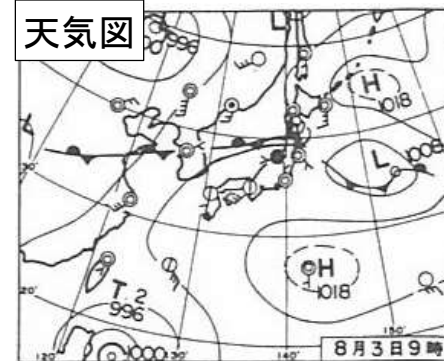
平成10年8月洪水(前線)

レーダー雨量分布図

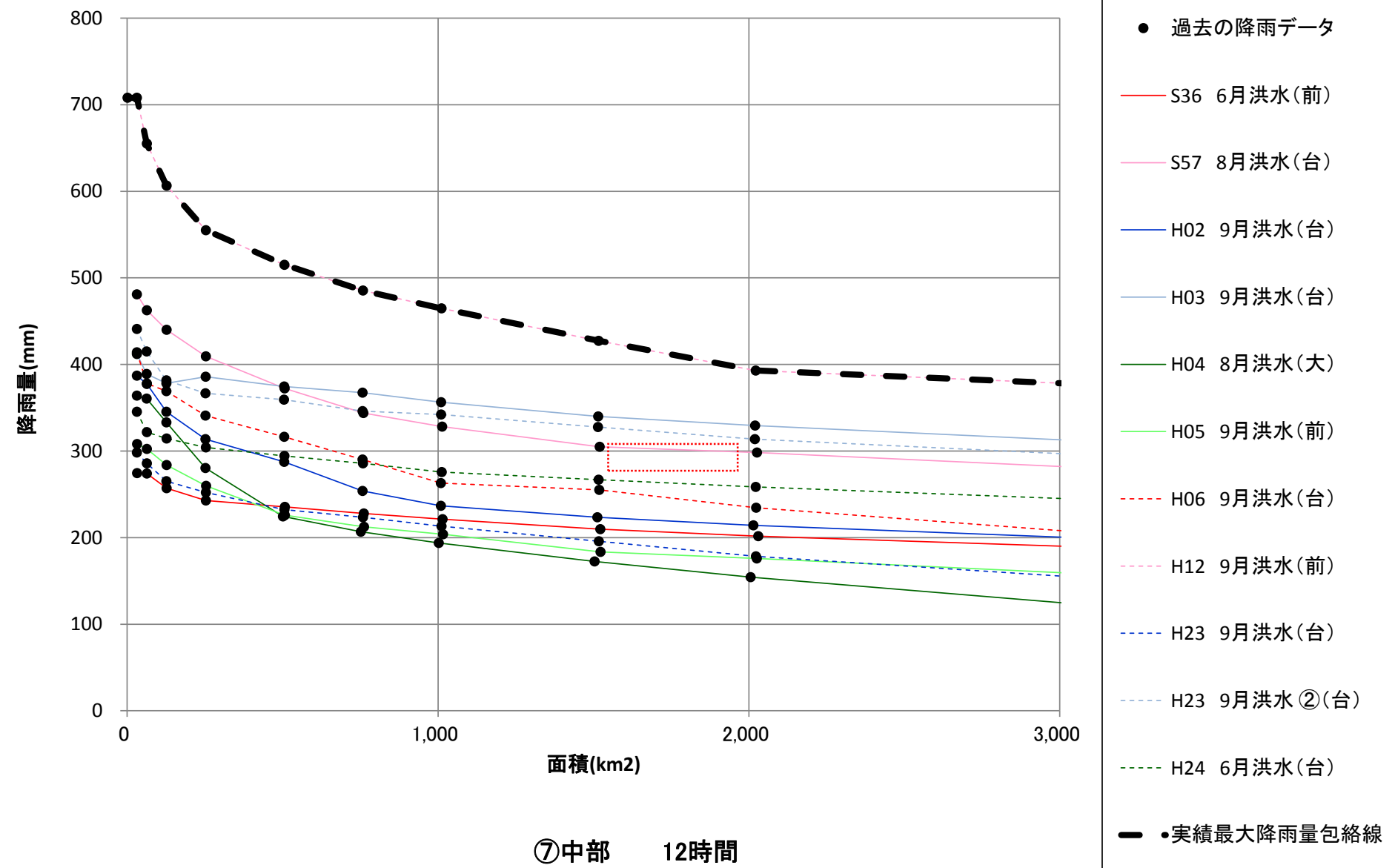
1998/8/4 12:00



天気図



中部 12時間降雨量

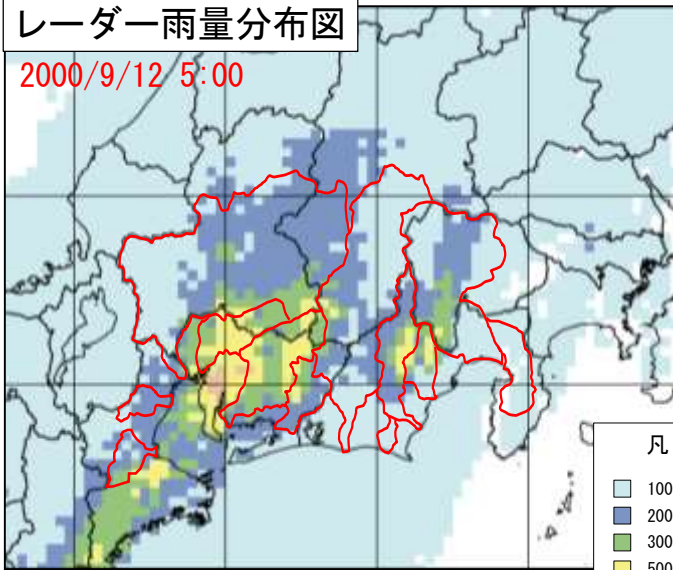


中部

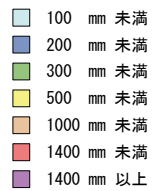
平成12年9月洪水(前線)

レーダー雨量分布図

2000/9/12 5:00



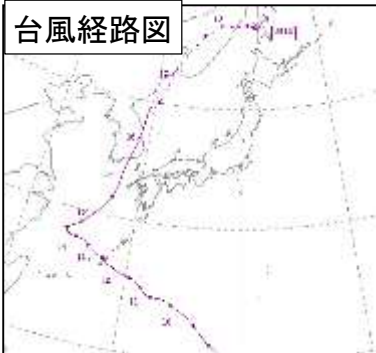
凡例



天気図



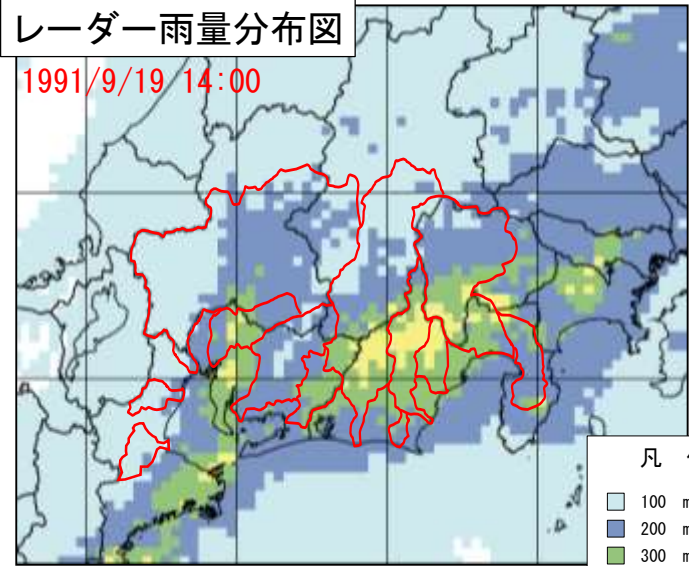
台風経路図



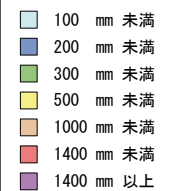
平成3年9月洪水(台風)

レーダー雨量分布図

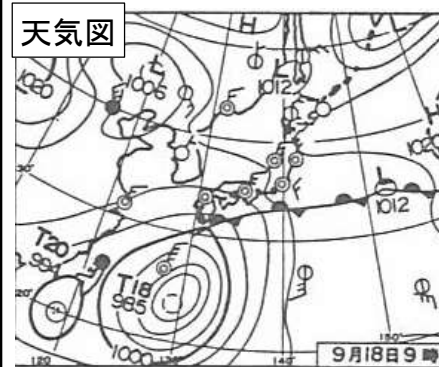
1991/9/19 14:00



凡例



天気図



台風経路図

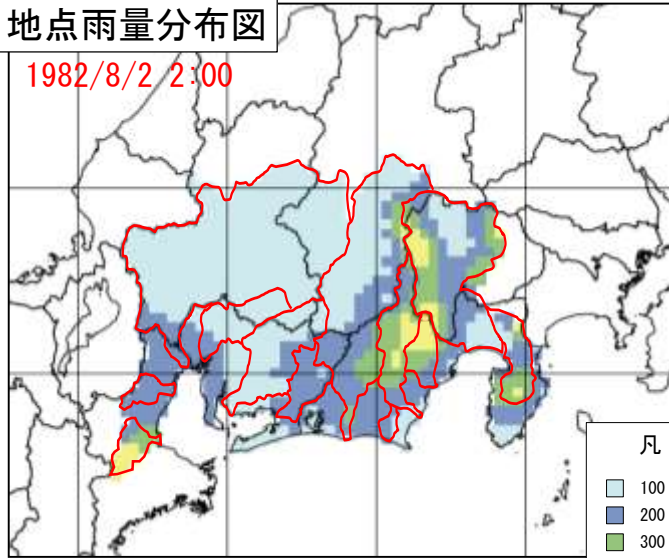


中部

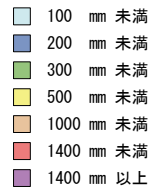
昭和57年8月洪水(台風)

地点雨量分布図

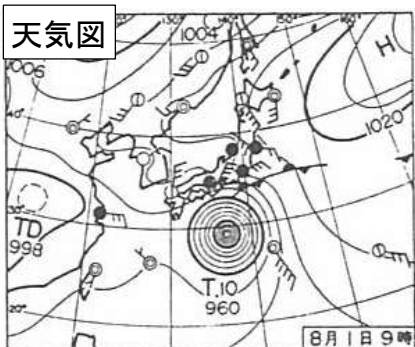
1982/8/2 2:00



凡例



天気図



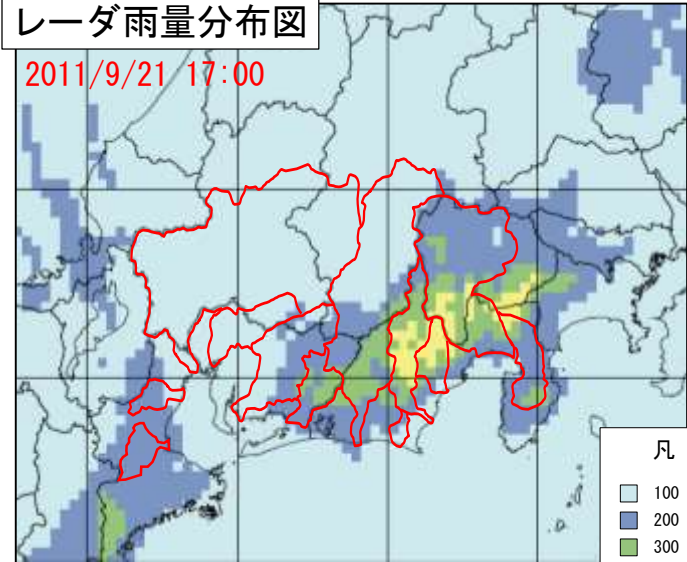
台風経路図



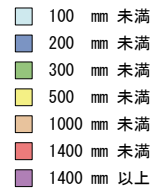
平成23年9月洪水(台風)

レーダ雨量分布図

2011/9/21 17:00



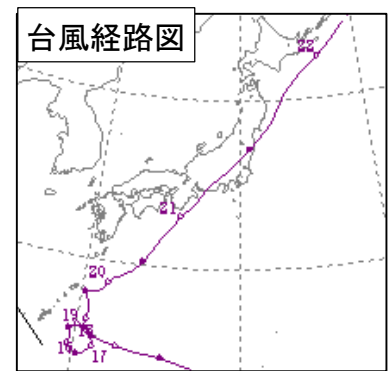
凡例



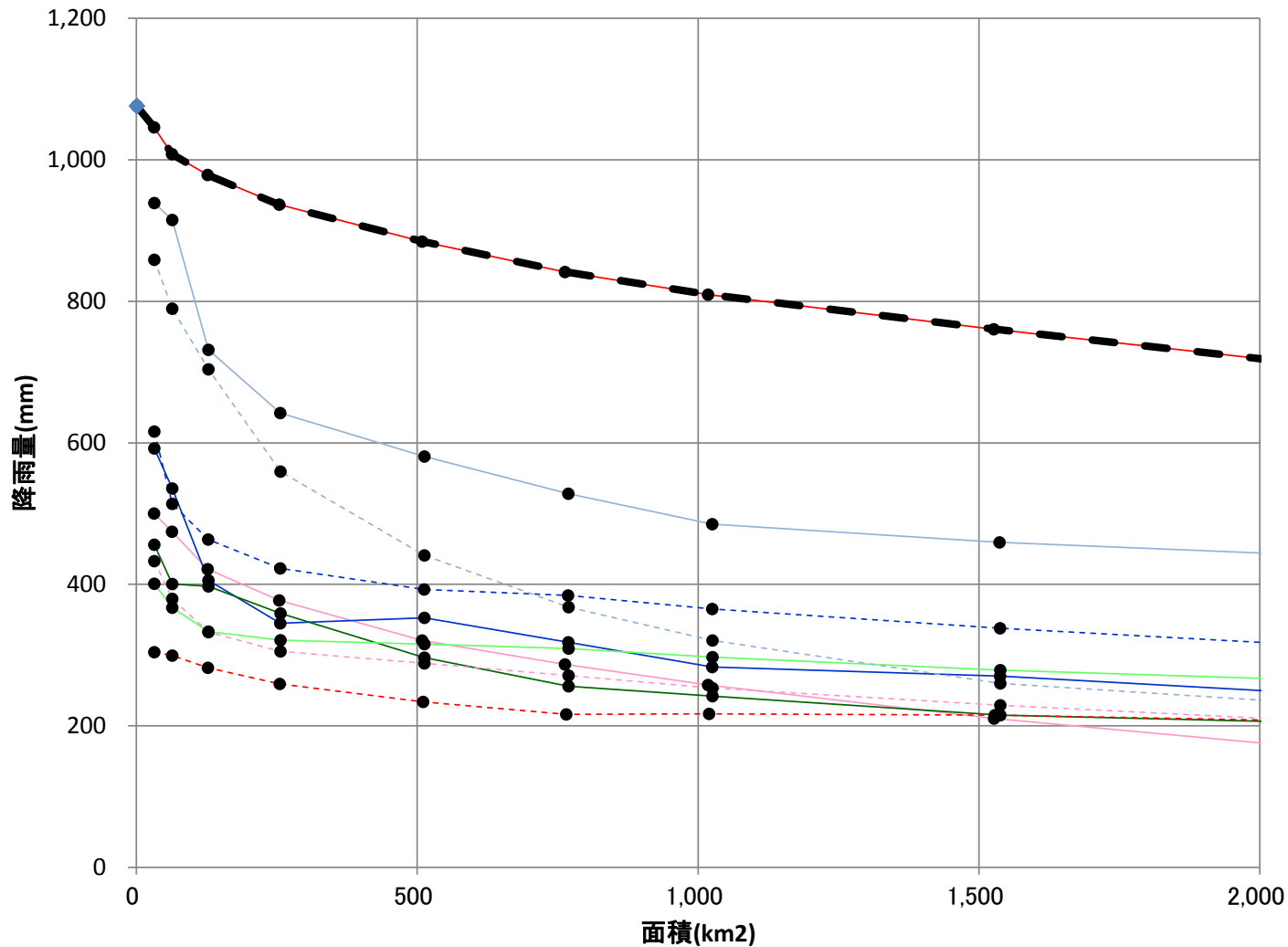
天気図



台風経路図



瀬戸内 48時間降雨量



- 過去の降雨データ
- ◆ S51 9月 洪水
- S51 9月洪水(台)
- S63 7月洪水(前)
- H01 8月洪水(台)
- H02 9月洪水(台)
- H09 9月洪水(台)
- H10 10月洪水(台)
- - - H11 6月洪水(前)
- - - H11 9月洪水(台)
- - - H16 10月洪水(台)
- - - H17 9月洪水(台)
- ● 実績最大降雨量包絡線

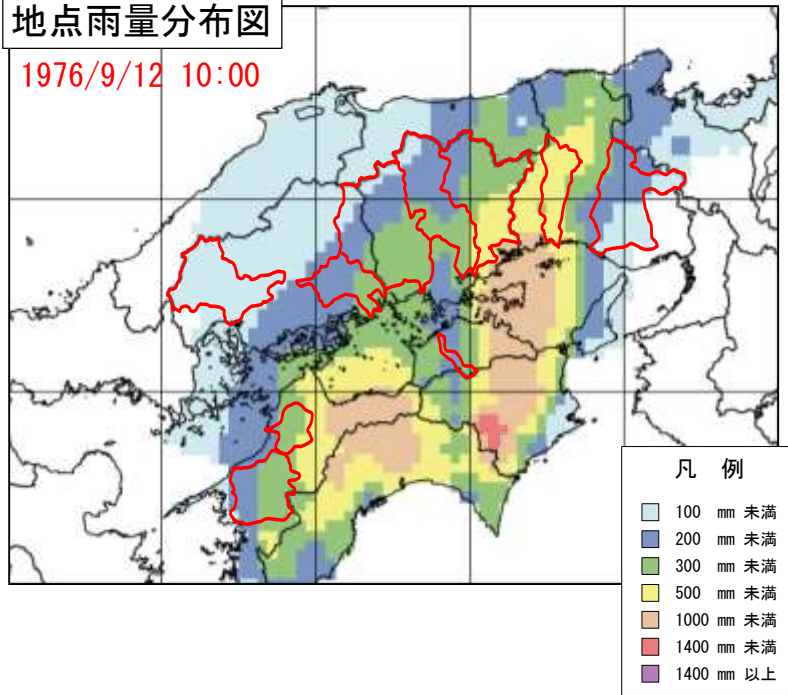
⑪瀬戸内 48時間

瀬戸内

昭和51年9月洪水(台風)

地点雨量分布図

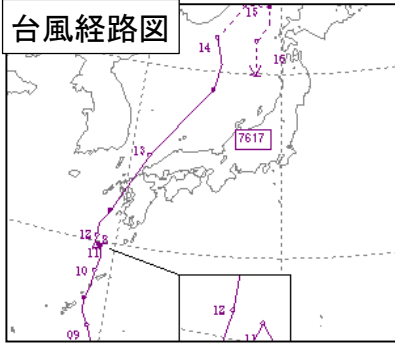
1976/9/12 10:00



天気図



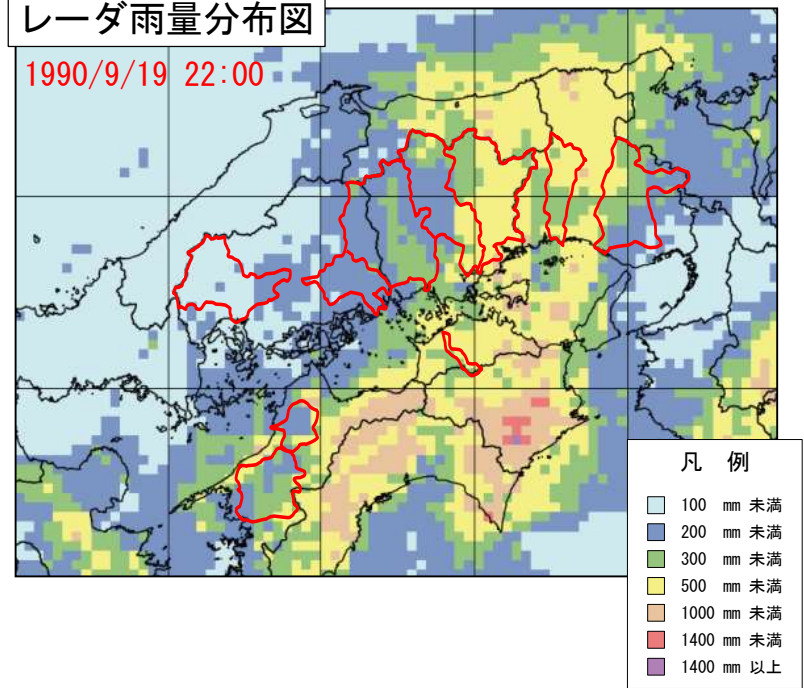
台風経路図



平成2年9月洪水(台風)

レーダ雨量分布図

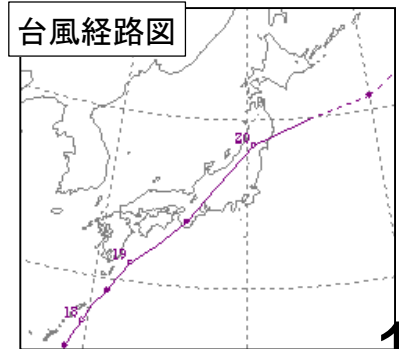
1990/9/19 22:00



天気図



台風経路図

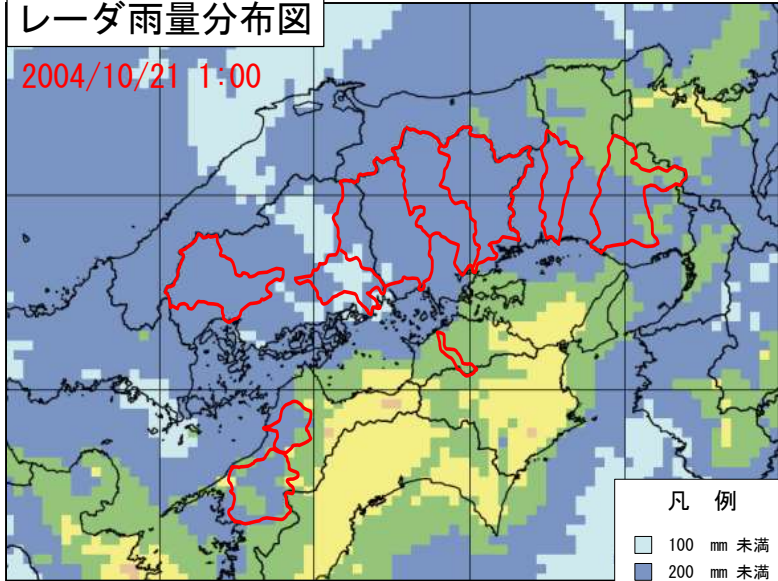


瀬戸内

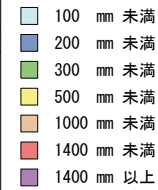
平成16年10月洪水(台風)

レーダ雨量分布図

2004/10/21 1:00



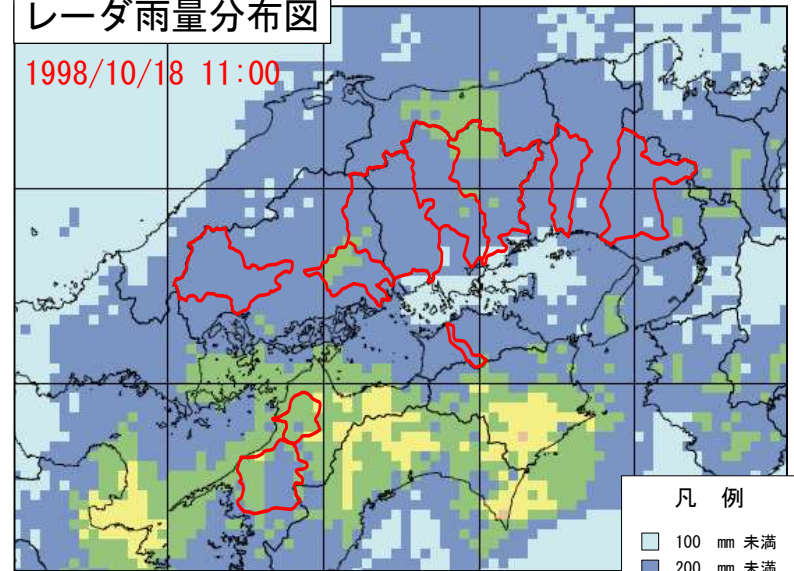
凡例



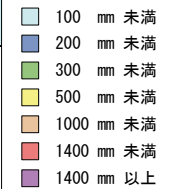
平成10年10月洪水(台風)

レーダ雨量分布図

1998/10/18 11:00



凡例



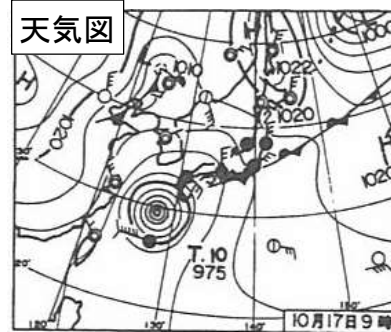
天気図



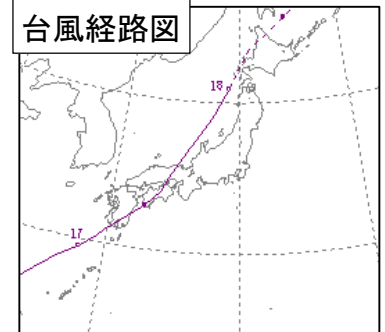
台風経路図



天気図



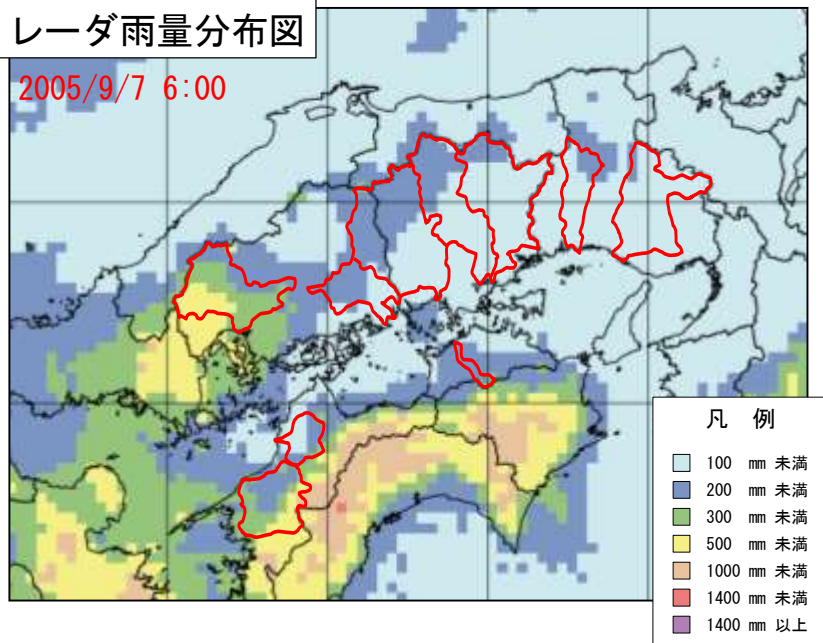
台風経路図



平成17年9月洪水(台風)

レーダ雨量分布図

2005/9/7 6:00



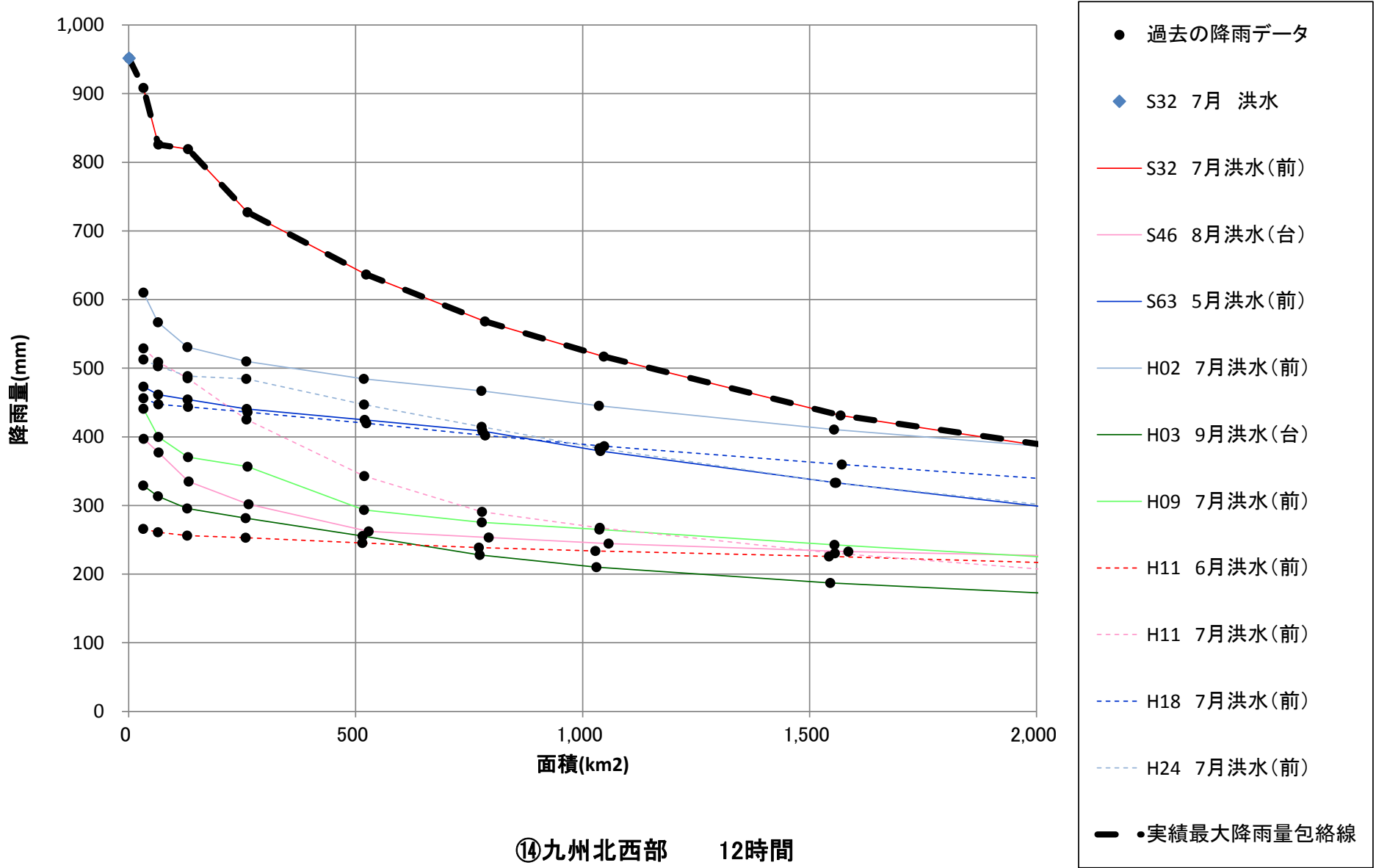
天気図



台風経路図



九州北西部 12時間降雨量



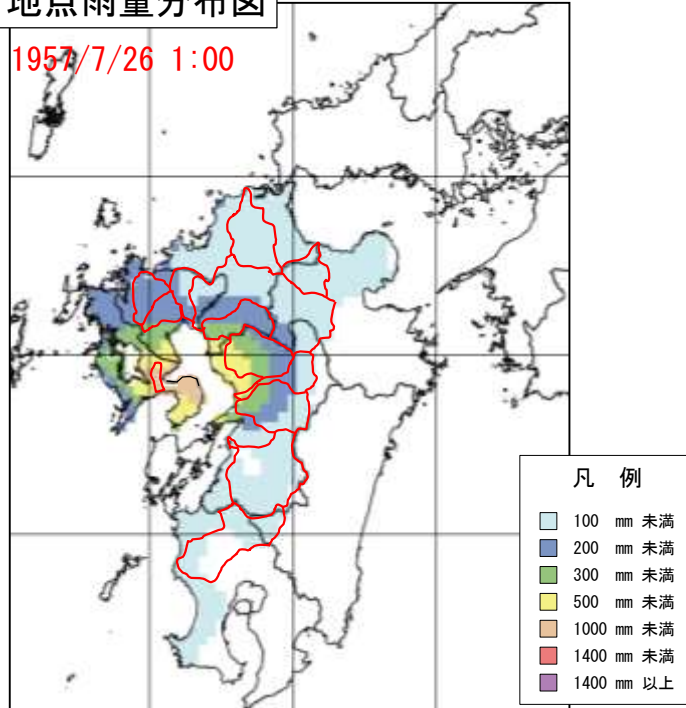
⑭九州北西部 12時間

九州北西部

昭和32年7月洪水(前線)

地点雨量分布図

1957/7/26 1:00



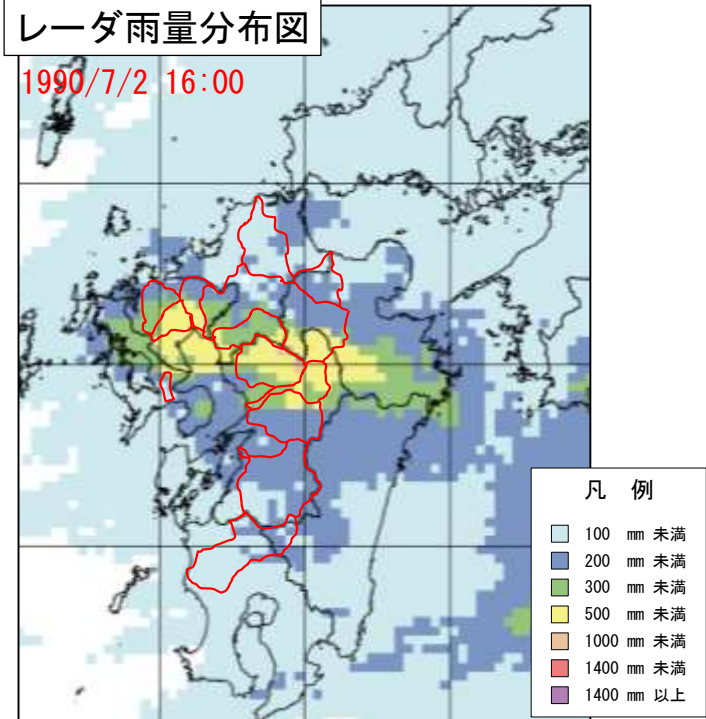
天気図



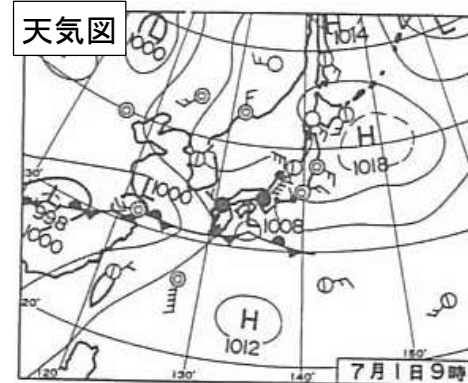
平成2年7月洪水(前線)

レーダ雨量分布図

1990/7/2 16:00



天気図

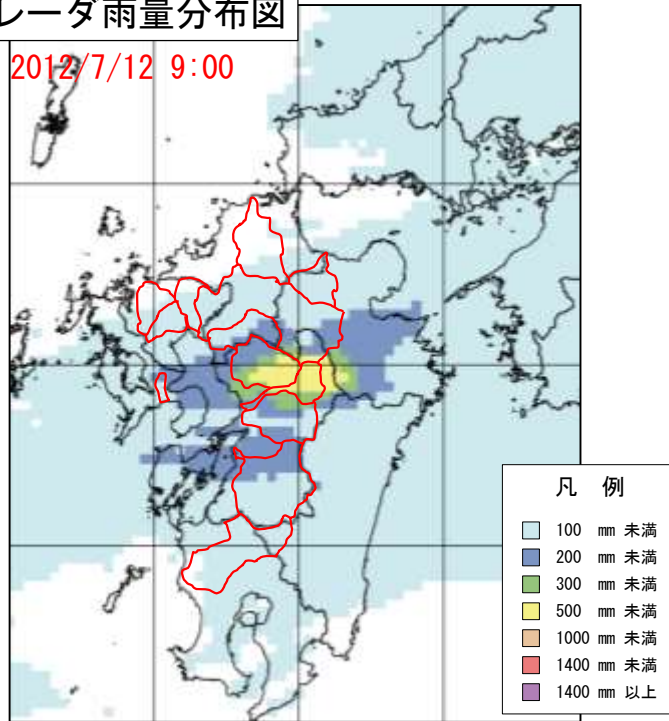


九州北西部

平成24年7月洪水(前線)

レーダ雨量分布図

2012/7/12 9:00



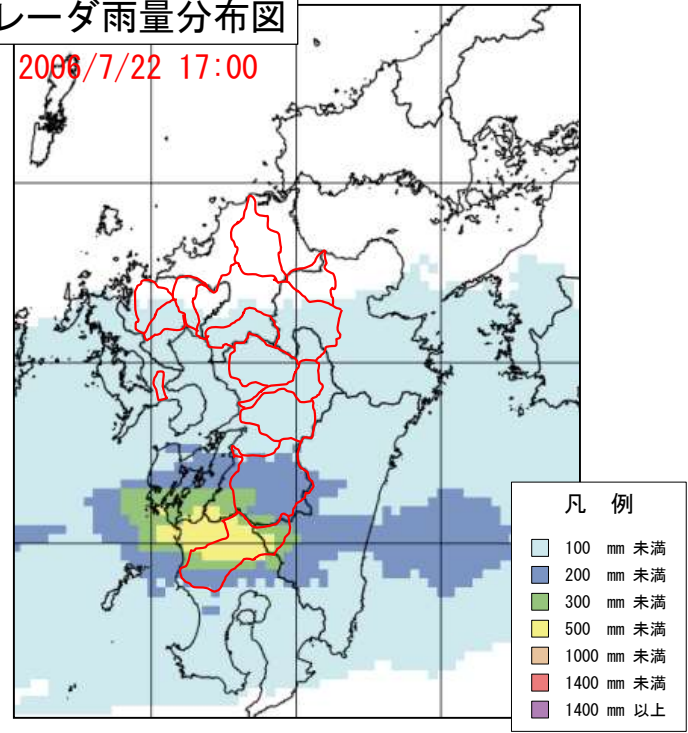
天気図



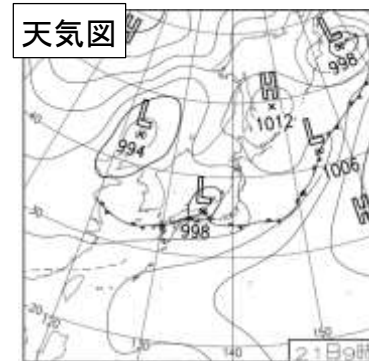
平成18年7月洪水(前線)

レーダ雨量分布図

2006/7/22 17:00



天気図

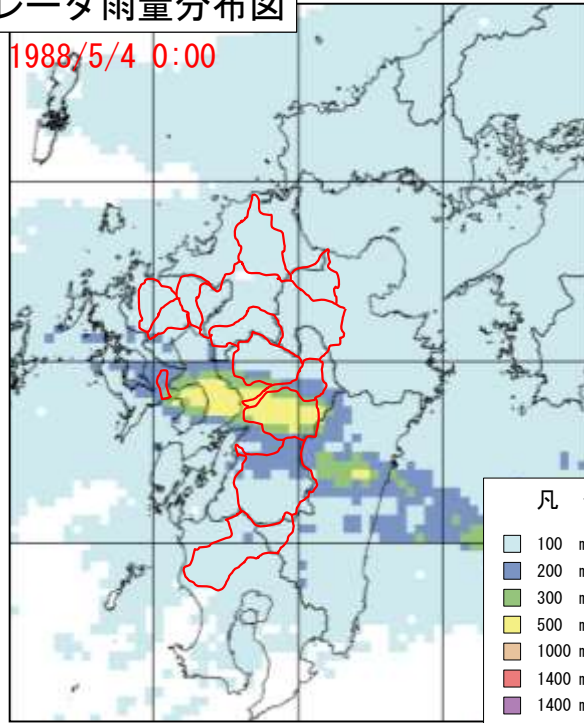


九州北西部

昭和63年5月洪水(前線)

レーダ雨量分布図

1988/5/4 0:00



凡例

100 mm 未満
200 mm 未満
300 mm 未満
500 mm 未満
1000 mm 未満
1400 mm 未満
1400 mm 以上

天気図

