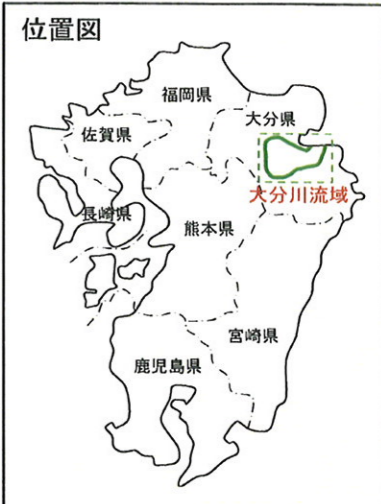
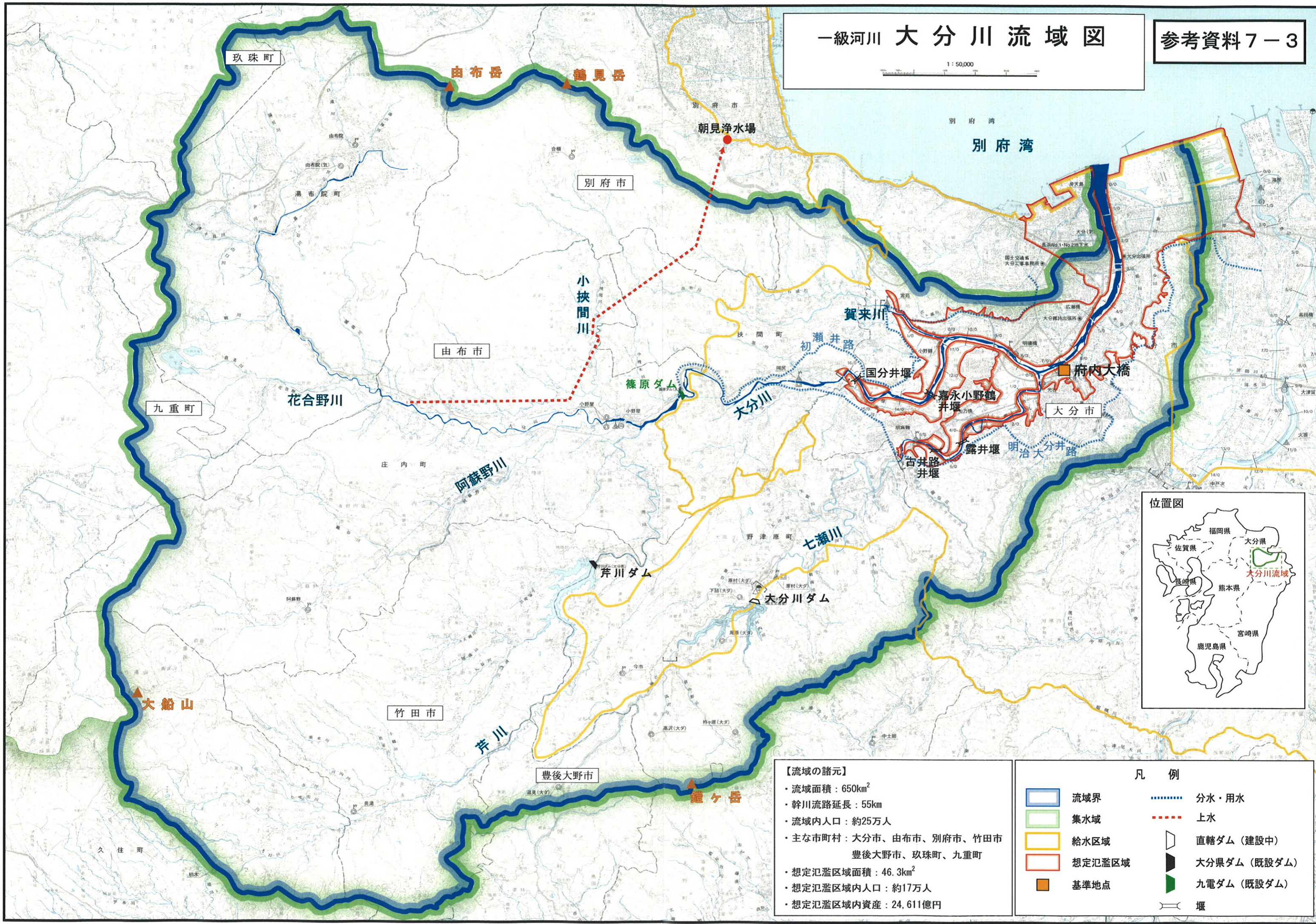


# 一級河川 大分川流域図

参考資料 7-3

1:50,000



**【流域の諸元】**

- ・流域面積：650km<sup>2</sup>
- ・幹川流路延長：55km
- ・流域内人口：約25万人
- ・主な市町村：大分市、由布市、別府市、竹田市、豊後大野市、玖珠町、九重町
- ・想定氾濫区域面積：46.3km<sup>2</sup>
- ・想定氾濫区域内人口：約17万人
- ・想定氾濫区域内資産：24,611億円

**凡 例**

	流域界		分水・用水
	集水域		上水
	給水区域		直轄ダム（建設中）
	想定氾濫区域		大分県ダム（既設ダム）
	基準地点		九電ダム（既設ダム）
			堰