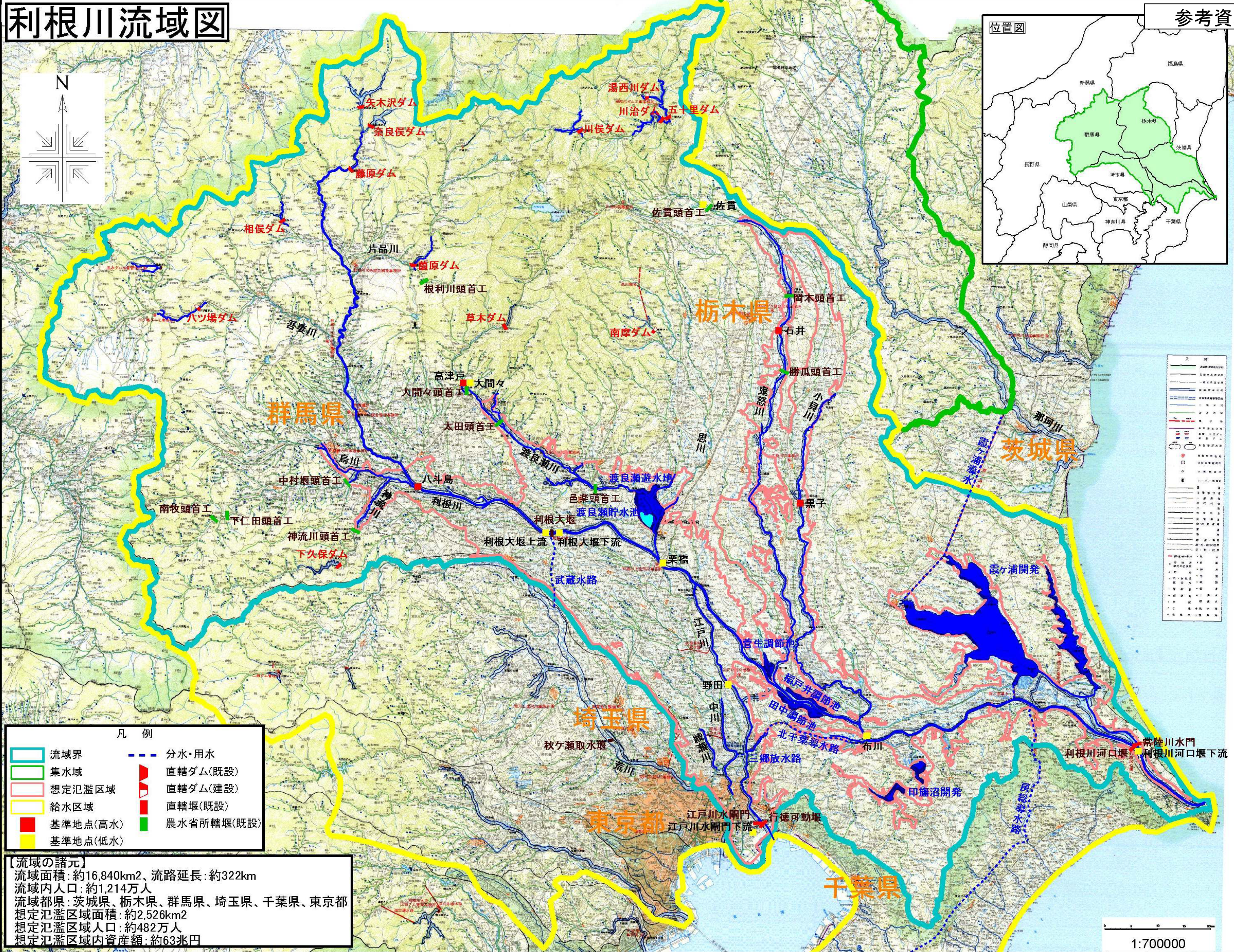
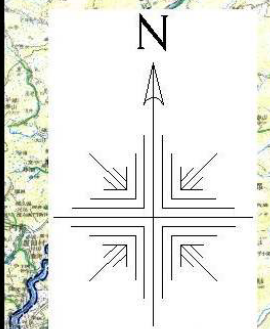


利根川流域図

参考資料7

位置図



凡例

	流域界		分水・用水
	集水域		直轄ダム(既設)
	想定氾濫区域		直轄ダム(建設)
	給水区域		直轄堰(既設)
	基準地点(高水)		農水省所轄堰(既設)
	基準地点(低水)		

凡例

	流域界		分水・用水
	集水域		直轄ダム(既設)
	想定氾濫区域		直轄ダム(建設)
	給水区域		直轄堰(既設)
	基準地点(高水)		農水省所轄堰(既設)
	基準地点(低水)		

【流域の諸元】
 流域面積：約16,840km²、流路延長：約322km
 流域内人口：約1,214万人
 流域都県：茨城県、栃木県、群馬県、埼玉県、千葉県、東京都
 想定氾濫区域面積：約2,526km²
 想定氾濫区域人口：約482万人
 想定氾濫区域内資産額：約63兆円

1:700000