

嘉瀬川管内図



嘉瀬川水系位置図



嘉瀬川ダム (建設中)

神崎市

⑦官人橋



⑥石井樋



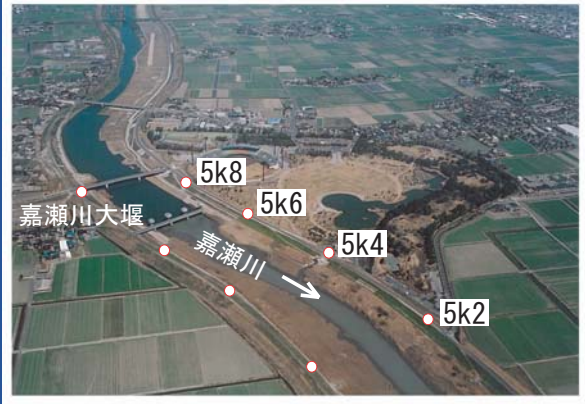
⑤池森橋



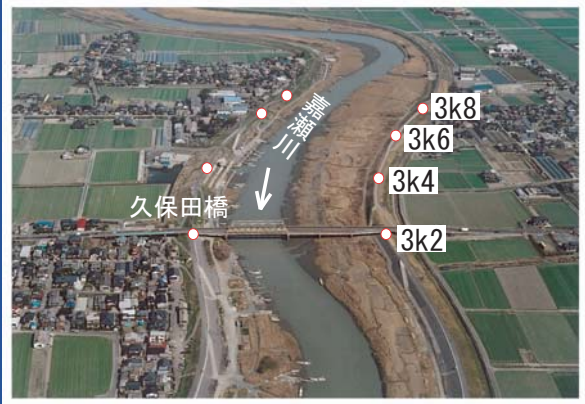
④祇園川合流点



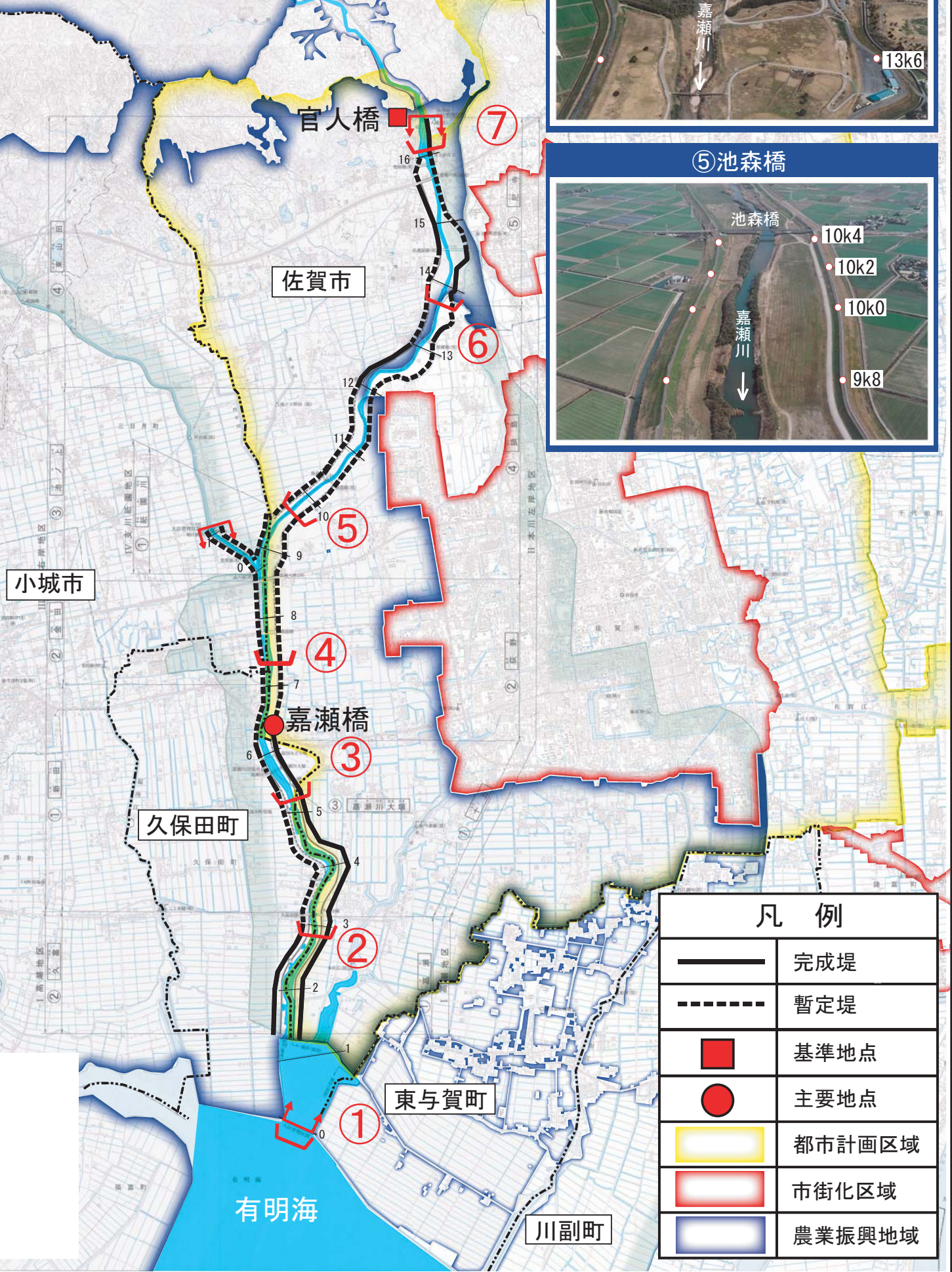
③嘉瀬川大堰



②久保田橋



①嘉瀬川河口付近



凡例

| | |
|--|--------|
| | 完成堤 |
| | 暫定堤 |
| | 基準地点 |
| | 主要地点 |
| | 都市計画区域 |
| | 市街化区域 |
| | 農業振興地域 |

有明海

東与賀町

川副町

久保田町

佐賀市

小城市