

一級河川 太田川流域図

位置図



水道用水供給区域



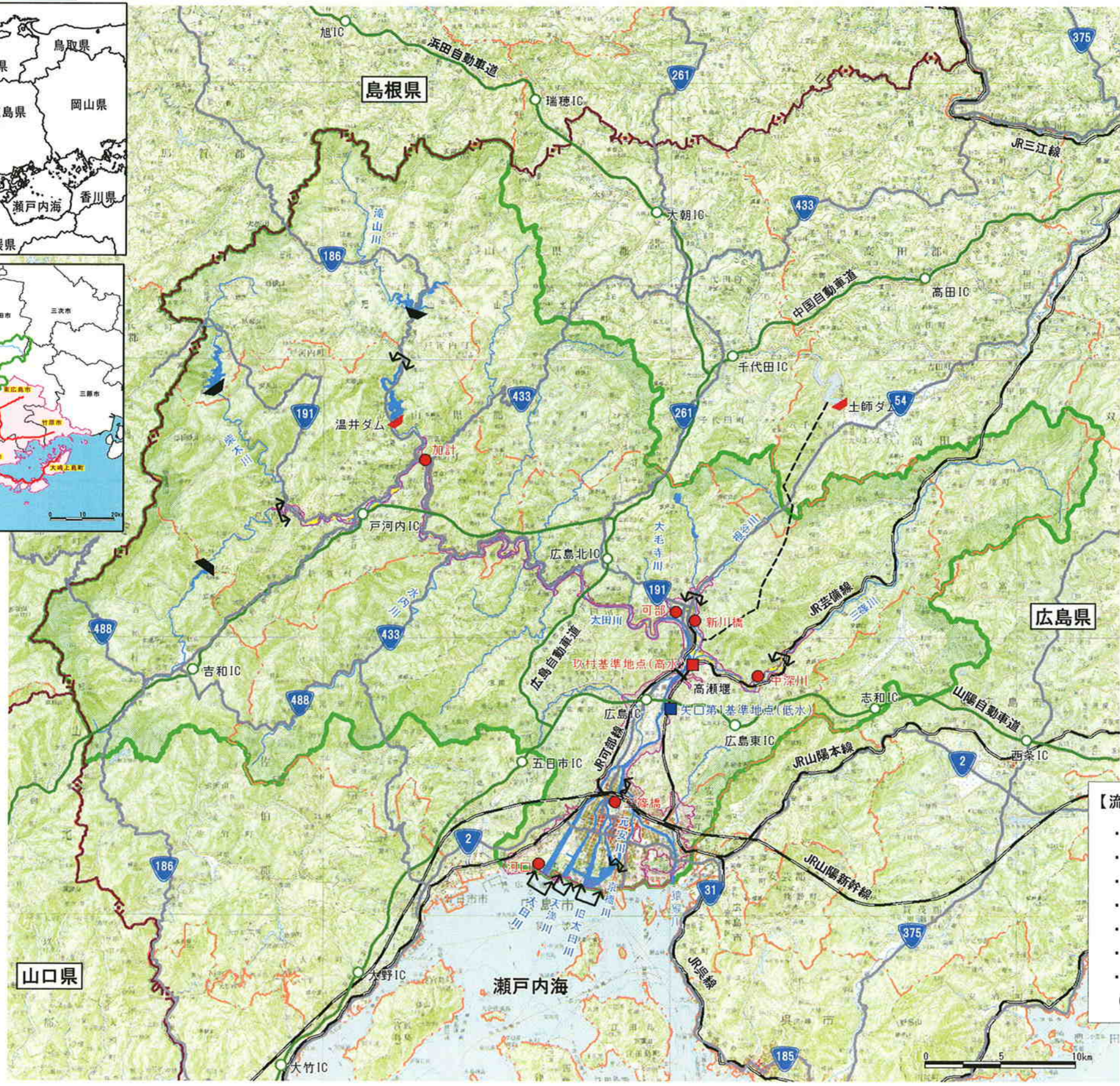
- 水道用水供給区域
- 上水道
- 工業用水
- 流域界

参考資料 3-3



- ### 凡例
- : 流域界
 - : 想定氾濫区域
 - : かんがい区域
 - : 基準地点(高水)
 - : 基準地点(低水)
 - : 主要地点
 - : 多目的ダム(直轄)
 - : ダム(直轄以外)
 - : 県境
 - : 市町村界
 - : 鉄道(JR線)
 - : 高速自動車国道
 - : 国道
 - : 国土交通省大臣管理区間

※水道用水供給区域は別添図に示す。



【流域の諸元】

- ・ 流域面積 : 1,710km²
- ・ 流路延長 : 103km
- ・ 流域内人口 : 98万人
- ・ 主な市町村 : 広島市, 府中町, 安芸太田町
- ・ 想定氾濫区域面積 : 75.6km²
- ・ 想定氾濫区域人口 : 40万人
- ・ 想定氾濫区域内資産額 : 6兆6千億円 (平成7年度河川現況調査)