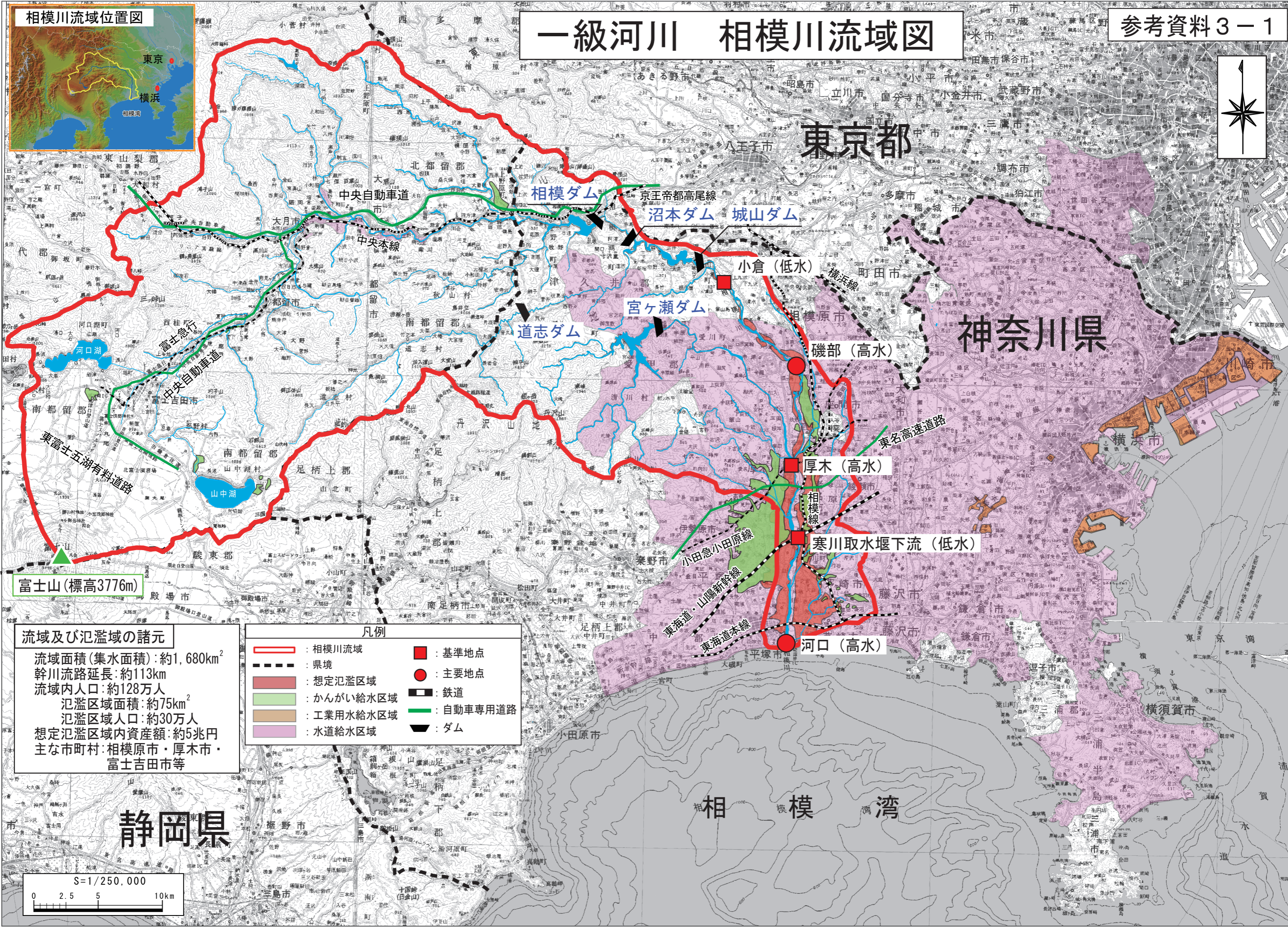


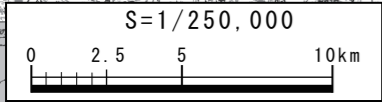
一級河川 相模川流域図



流域及び氾濫域の諸元

流域面積 (集水面積) : 約1,680km²
 幹川流路延長 : 約113km
 流域内人口 : 約128万人
 氾濫区域面積 : 約75km²
 氾濫区域人口 : 約30万人
 想定氾濫区域内資産額 : 約5兆円
 主な市町村 : 相模原市・厚木市・富士吉田市等

- 凡例**
- : 相模川流域
 - : 県境
 - : 想定氾濫区域
 - : かんがい給水区域
 - : 工業用水給水区域
 - : 水道給水区域
 - : 基準地点
 - : 主要地点
 - : 鉄道
 - : 自動車専用道路
 - : ダム



静岡県