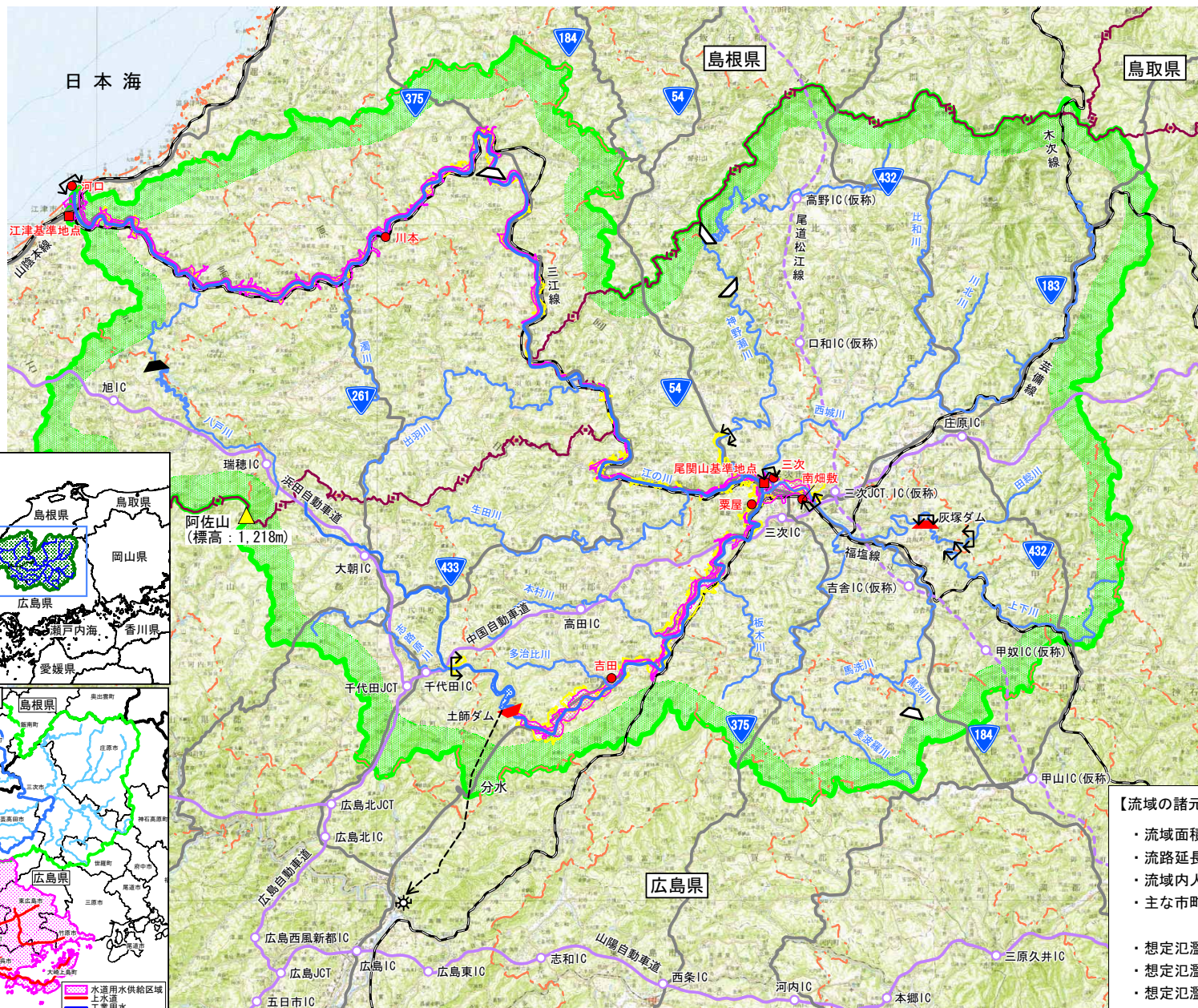


一級河川 江の川流域図

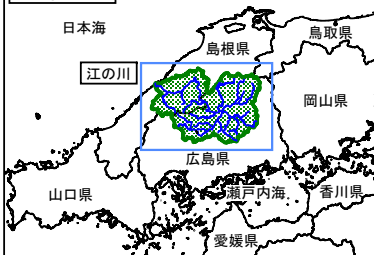
参考資料 3-2



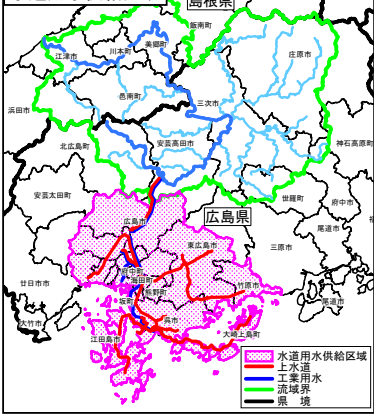
凡例

	: 流域界
	: 想定氾濫区域
	: かんがい区域
	: 基準地点
	: 主要な地点
	: 直轄ダム
	: 補助ダム
	: 利水ダム
	: 県境
	: 市町村界
	: 鉄道 (JR線)
	: 高速自動車道
	: 高速自動車道 (計画)
	: 国道
	: 国土交通省大臣管理区間
	: 分水

位置図



水道用水供給区域



【流域の諸元】

- ・ 流域面積 : 3,900km²
- ・ 流路延長 : 194km
- ・ 流域内人口 : 約21万人
- ・ 主な市町村 : 三次市, 庄原市, 安芸高田市, 江津市
- ・ 想定氾濫区域面積 : 127km²
- ・ 想定氾濫区域人口 : 5万人
- ・ 想定氾濫区域内資産額 : 8,550億円 (平成12年度河川現況調査)

「この地図は、国土地理院長の承認を得て、同院発行の20万分1地勢図を複製したものである。(承認番号 平19 中複 第69号)」