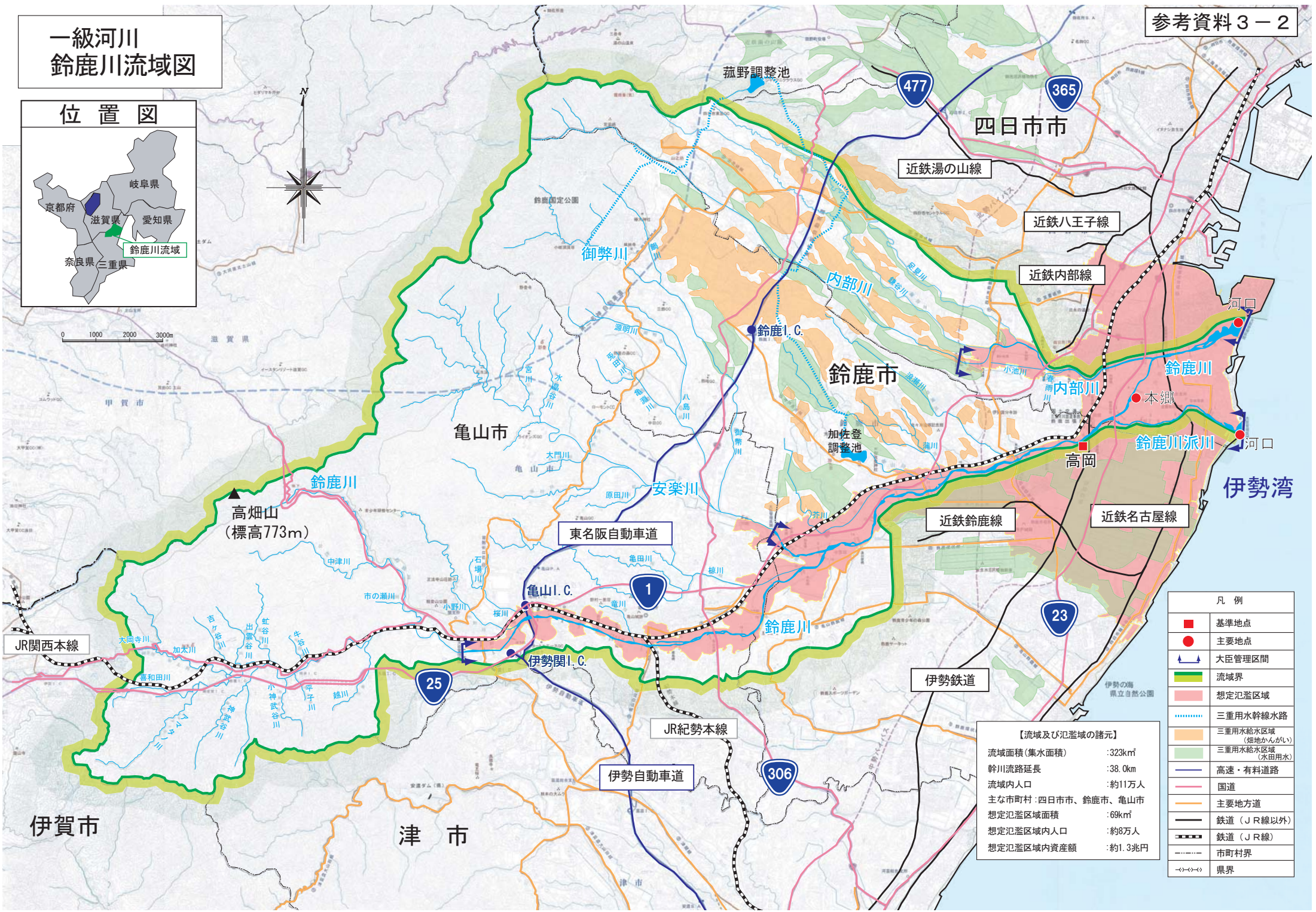


一級河川 鈴鹿川流域図

位置図



凡例	
■	基準地点
●	主要地点
↕	大臣管理区間
■	流域界
■	想定氾濫区域
.....	三重用水幹線水路
■	三重用水給水区域 (畑地かんがい)
■	三重用水給水区域 (水田用水)
—	高速・有料道路
—	国道
—	主要地方道
—	鉄道 (JR線以外)
—	鉄道 (JR線)
—	市町村界
—	県界

【流域及び氾濫域の諸元】	
流域面積 (集水面積)	: 323km ²
幹川流路延長	: 38.0km
流域内人口	: 約11万人
主な市町村: 四日市市、鈴鹿市、亀山市	
想定氾濫区域面積	: 69km ²
想定氾濫区域内人口	: 約8万人
想定氾濫区域内資産額	: 約1.3兆円