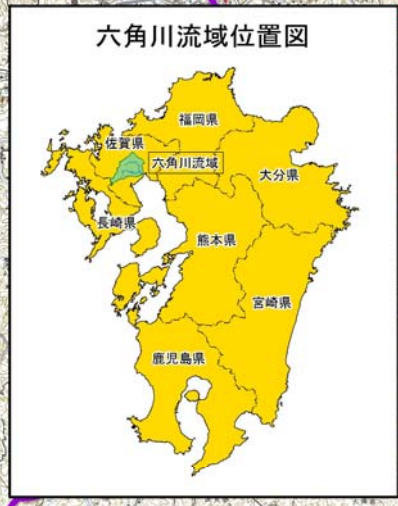
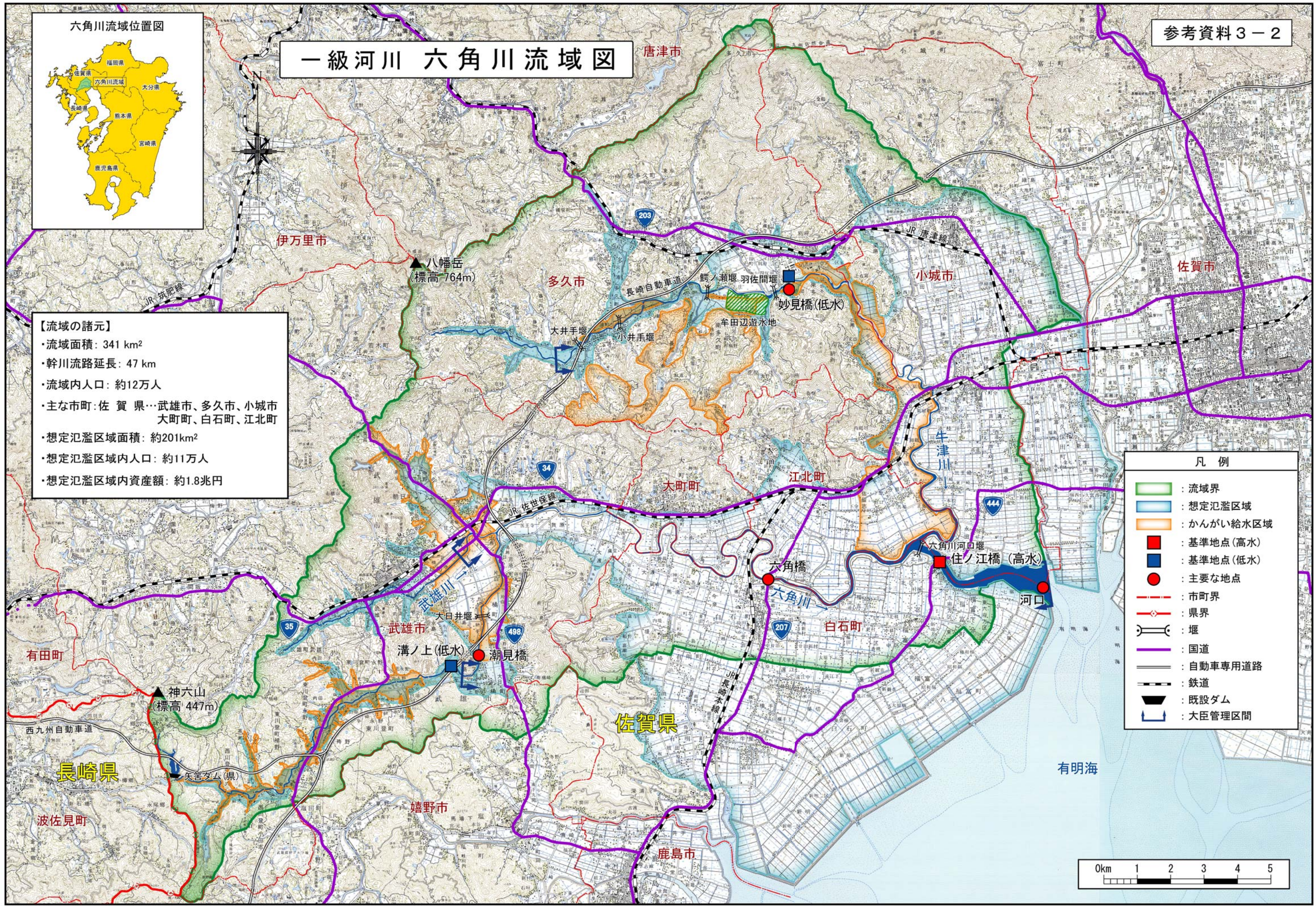


一級河川 六角川流域図



【流域の諸元】

- ・流域面積：341 km²
- ・幹川流路延長：47 km
- ・流域内人口：約12万人
- ・主な市町：佐賀県…武雄市、多久市、小城市、大町町、白石町、江北町
- ・想定氾濫区域面積：約201km²
- ・想定氾濫区域内人口：約11万人
- ・想定氾濫区域内資産額：約1.8兆円



凡例

	：流域界
	：想定氾濫区域
	：かんがい給水区域
	：基準地点(高水)
	：基準地点(低水)
	：主要な地点
	：市町界
	：県界
	：堰
	：国道
	：自動車専用道路
	：鉄道
	：既設ダム
	：大臣管理区域

