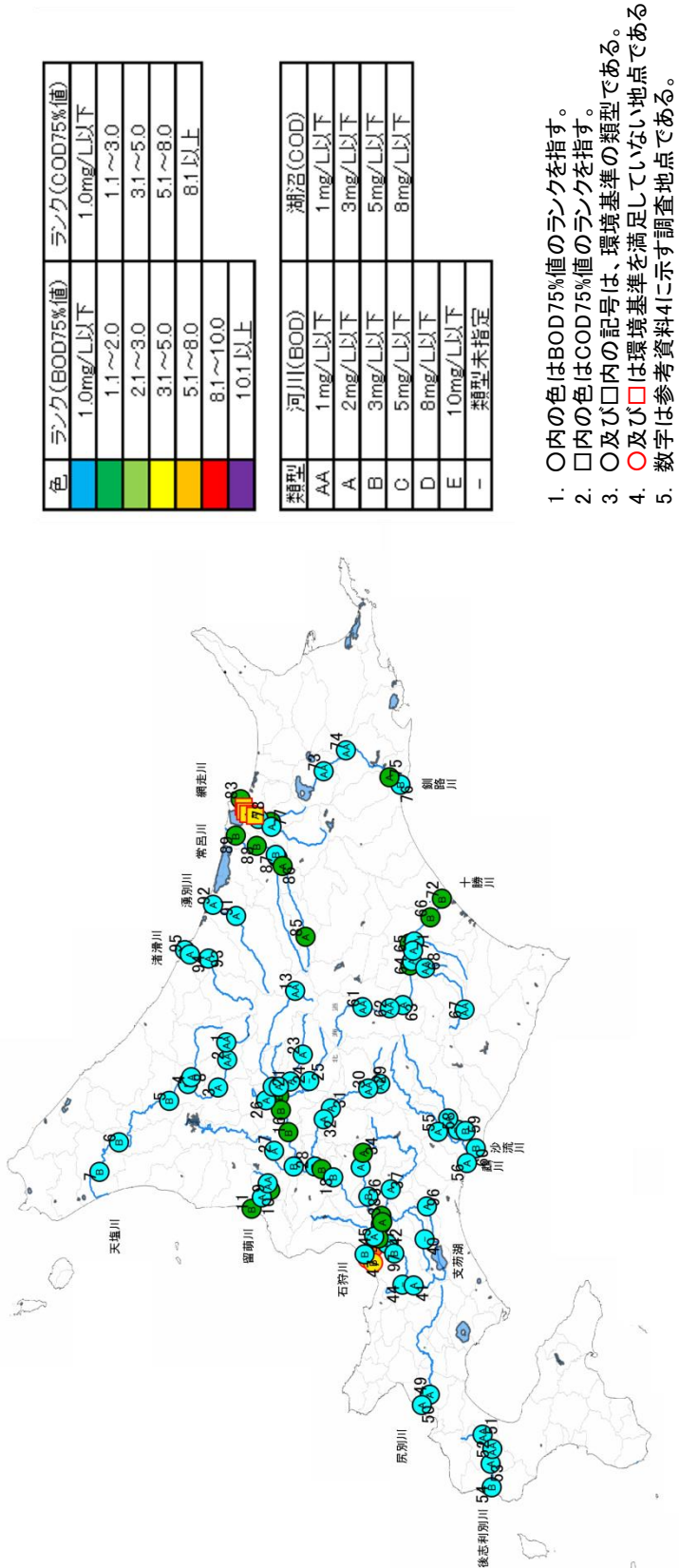
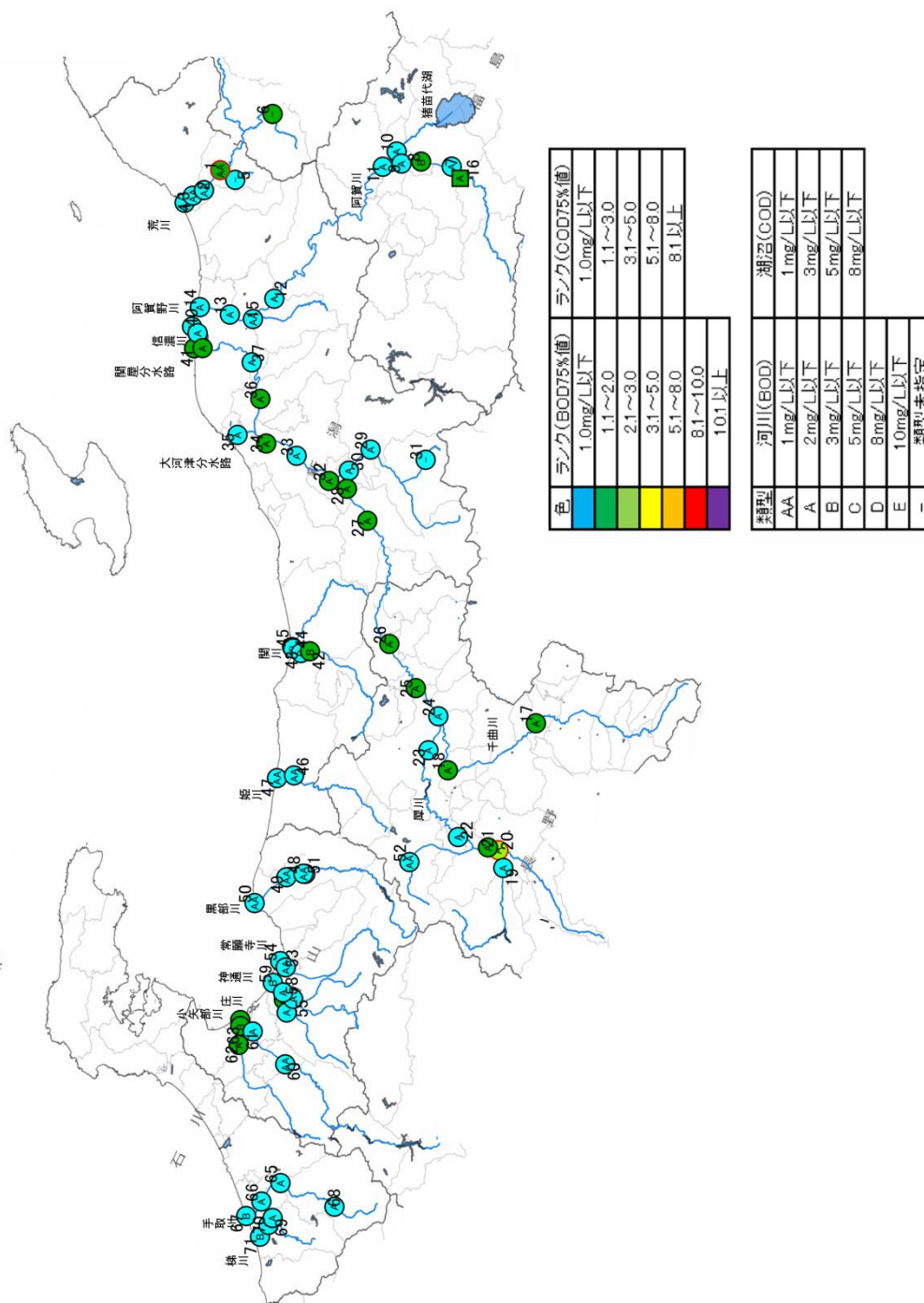


参考資料 5 (1) 平成29年一級河川の水質状況図 (北海道)

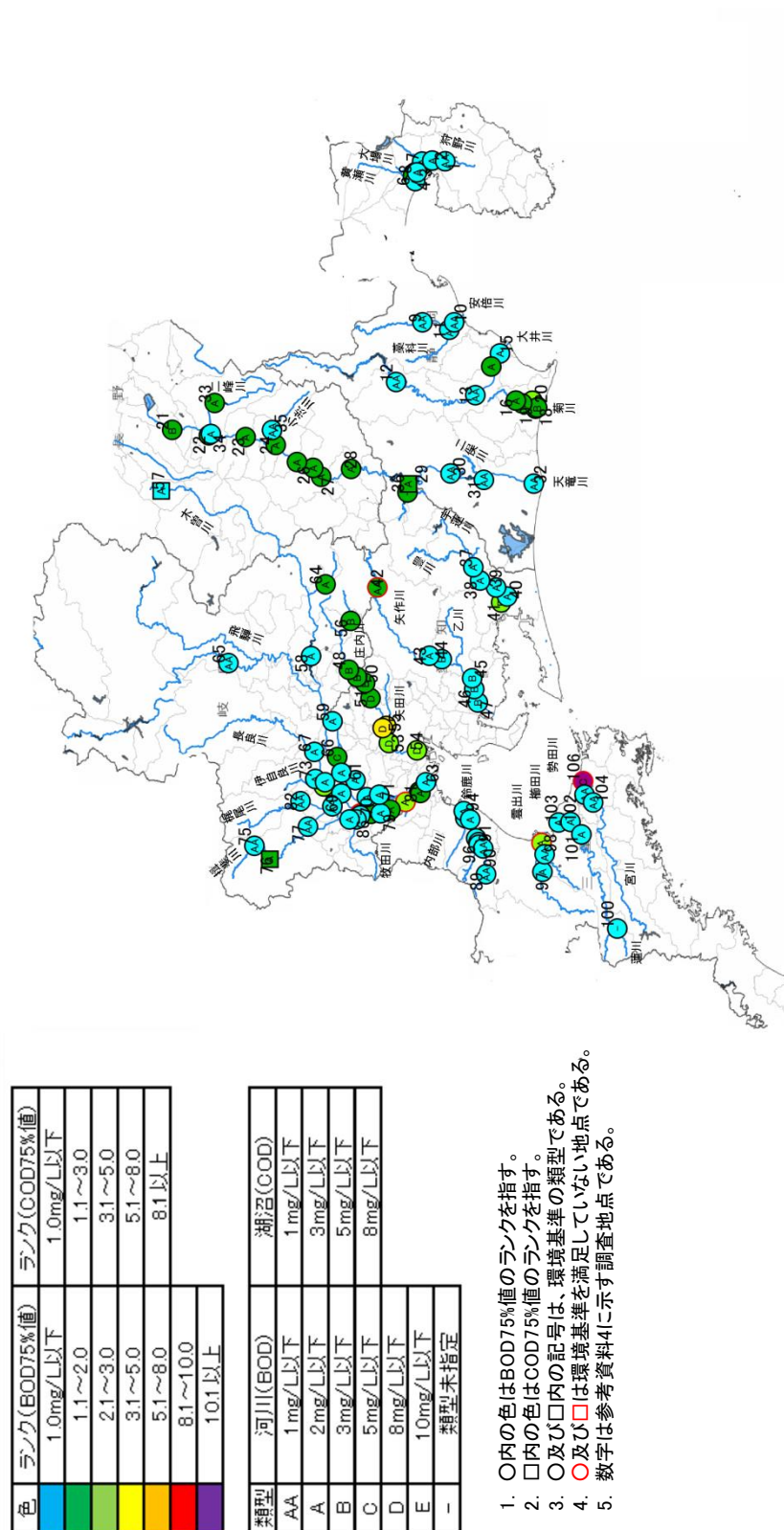


参考資料 5 (4) 平成29年一級河川の水質状況図 (北陸)

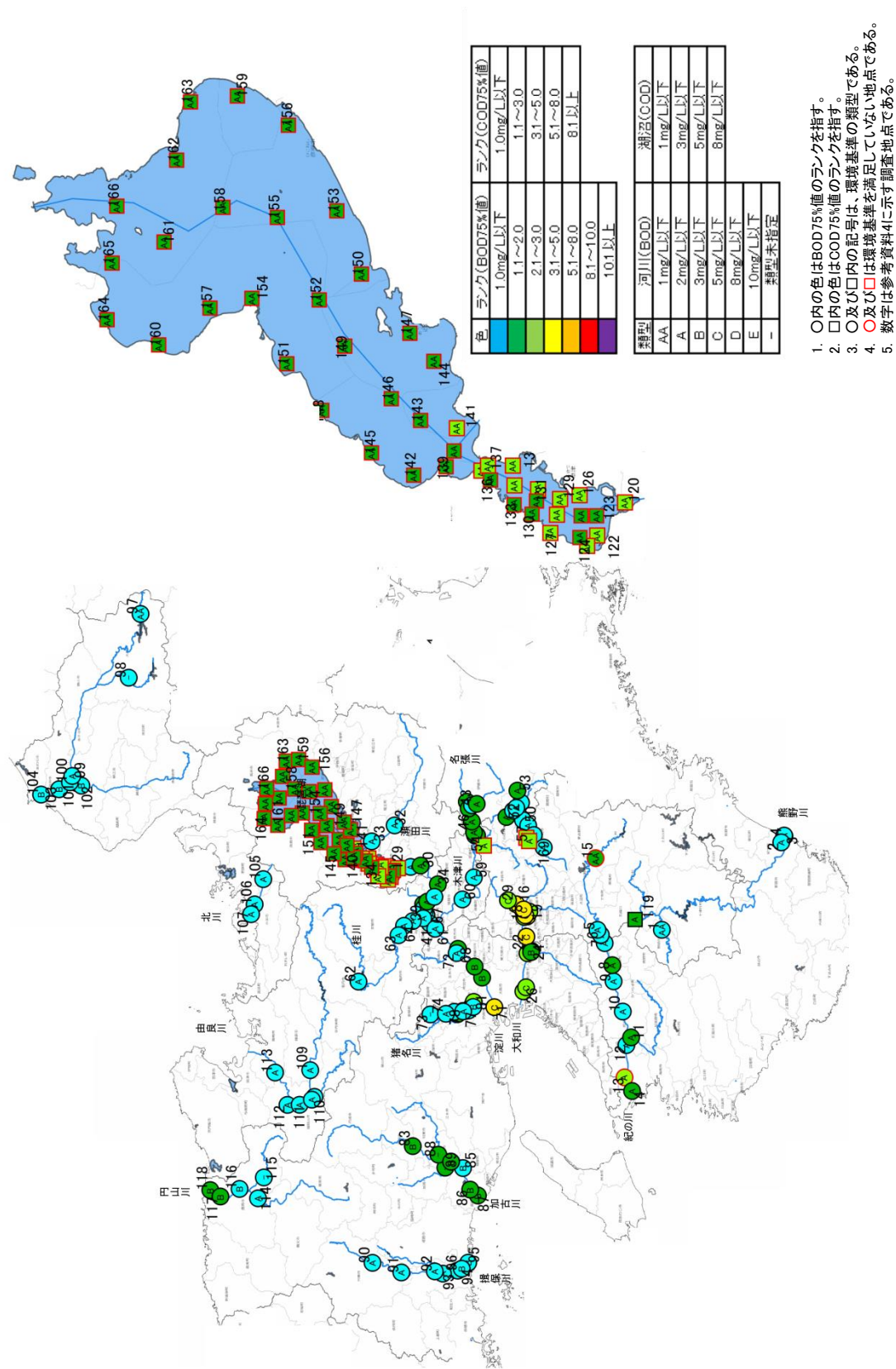


- 内の色はBOD75%値のランクを指す。
- 内の色はCOD75%値のランクを指す。
- 及び□内の記号は、環境基準の類型である。
- 及び□は環境基準を満足していない地点である。
- 数字は参考資料4に示す調査地点である。

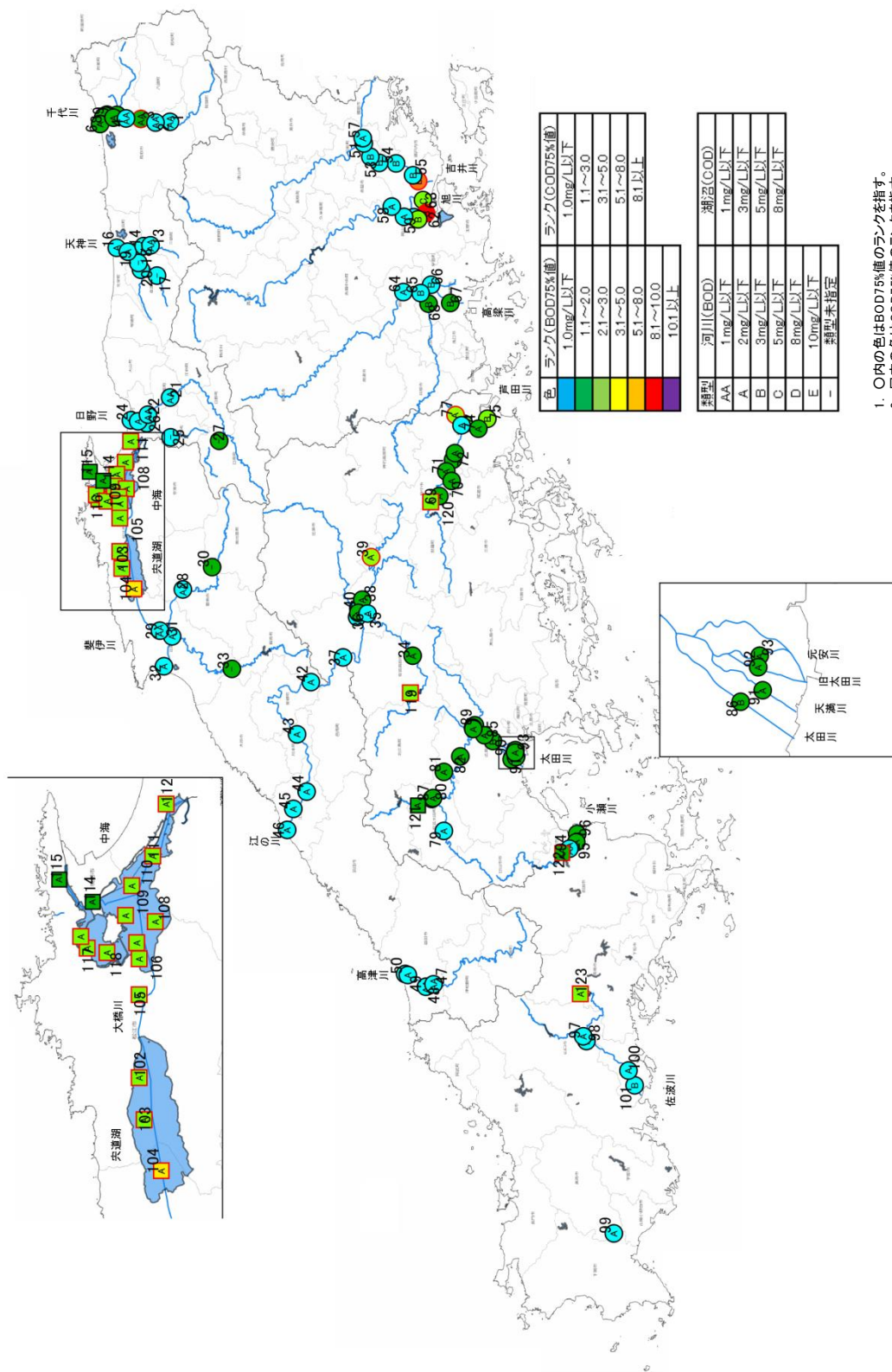
参考資料 5 (5) 平成29年一級河川の水質状況図 (中部)



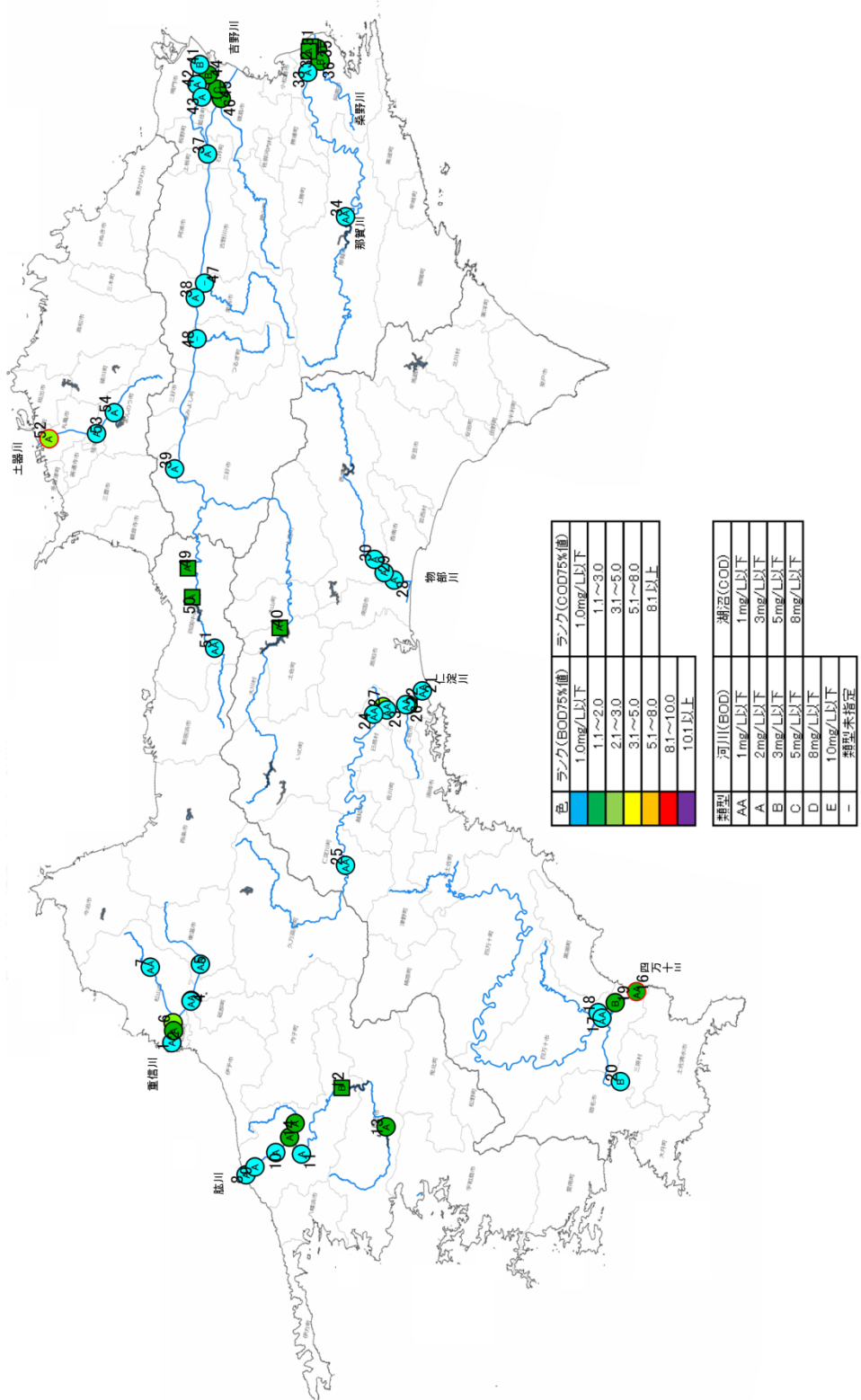
参考資料 5 (6) 平成29年一級河川の水質状況図 (近畿)



参考資料 5 (7) 平成29年一級河川の水質状況図 (中国)

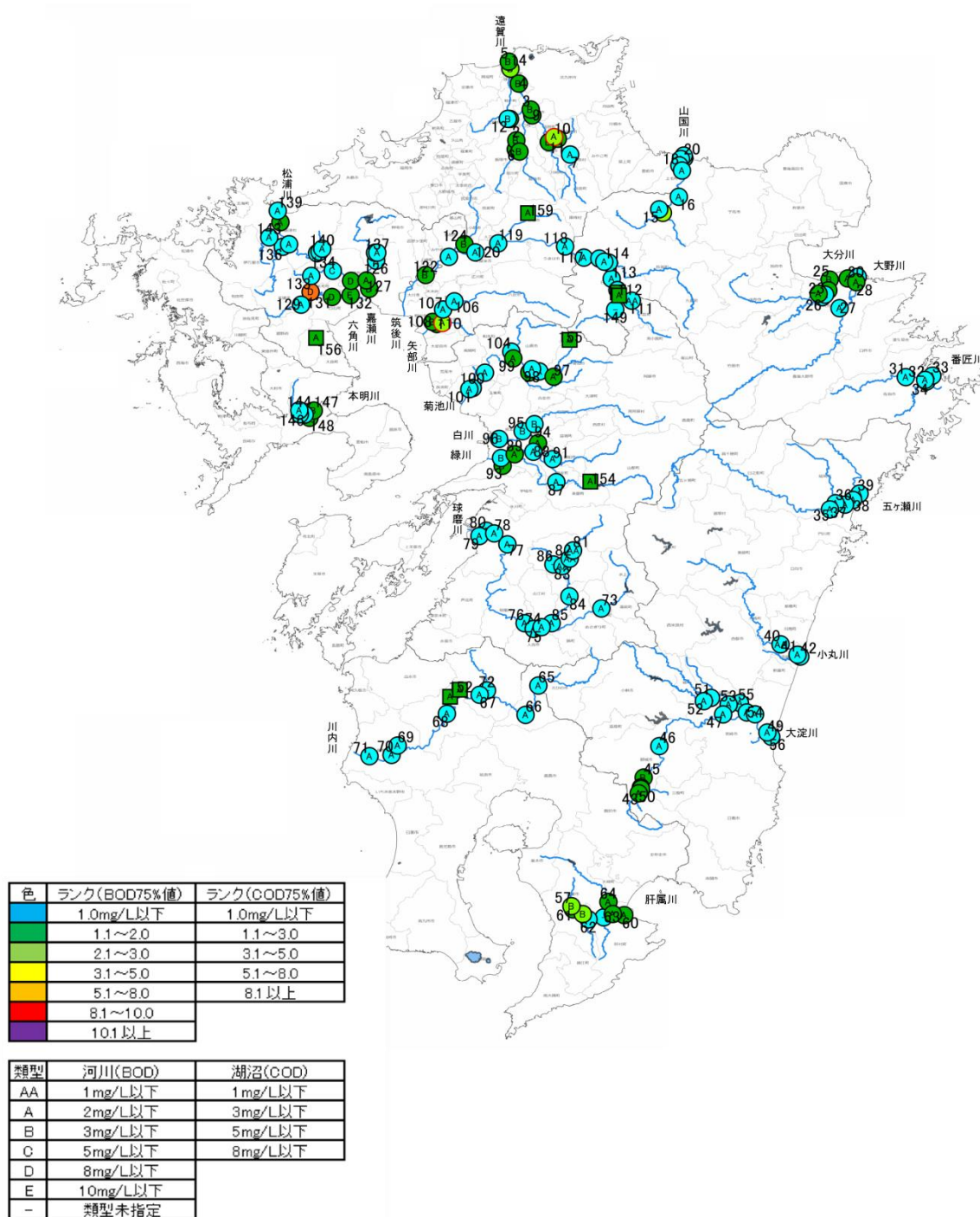


参考資料 5
一級河川の水質状況図



1. ○内の色はBOD75%値のランクを指す。
2. □内の色はCOD75%値のランクを指す。
3. ○及び□内の記号は、環境基準の類型である。
4. ○及び□は環境基準を満足していない地点である。
5. 数字は参考資料4に示す調査地点である。

参考資料 5 (9) 平成29年一級河川の水質状況図 (九州)



1. ○内の色はBOD75%値のランクを指す。
2. □内の色はCOD75%値のランクを指す。
3. ○及び□内の記号は、環境基準の類型である。
4. ○及び□は環境基準を満足していない地点である。
5. 数字は参考資料4に示す調査地点である。