

3. 金属片に塗料があるもので、防護柵に衝突の痕跡がないもの（写真右肩の数字は材料分析通し番号）

ボルト部（端部ボルト）

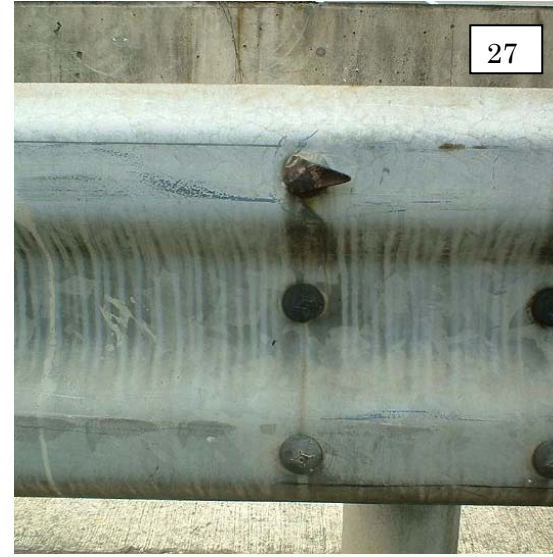


継ぎ目（端部継ぎ目）

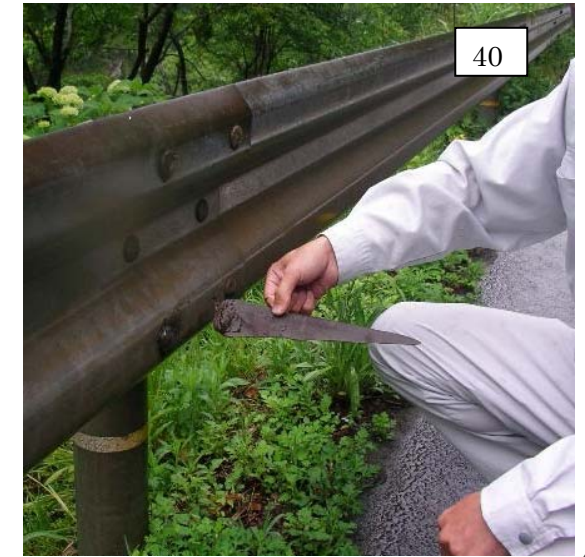


4. 金属片に塗料がないもので、防護柵に衝突の痕跡があるもの（写真右肩の数字は材料分析通し番号）

ボルト部（端部ボルト）

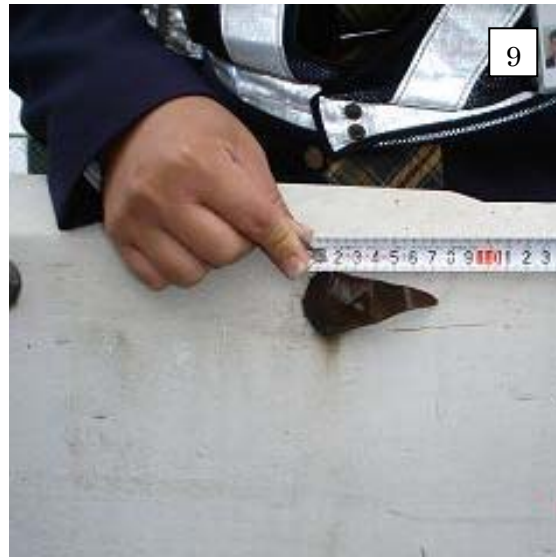


継ぎ目（端部継ぎ目）



5. 金属片に塗料がないもので、防護柵に衝突の痕跡がないもの（写真右肩の数字は材料分析通し番号）

ボルト部（端部ボルト）



継ぎ目（端部継ぎ目）

