

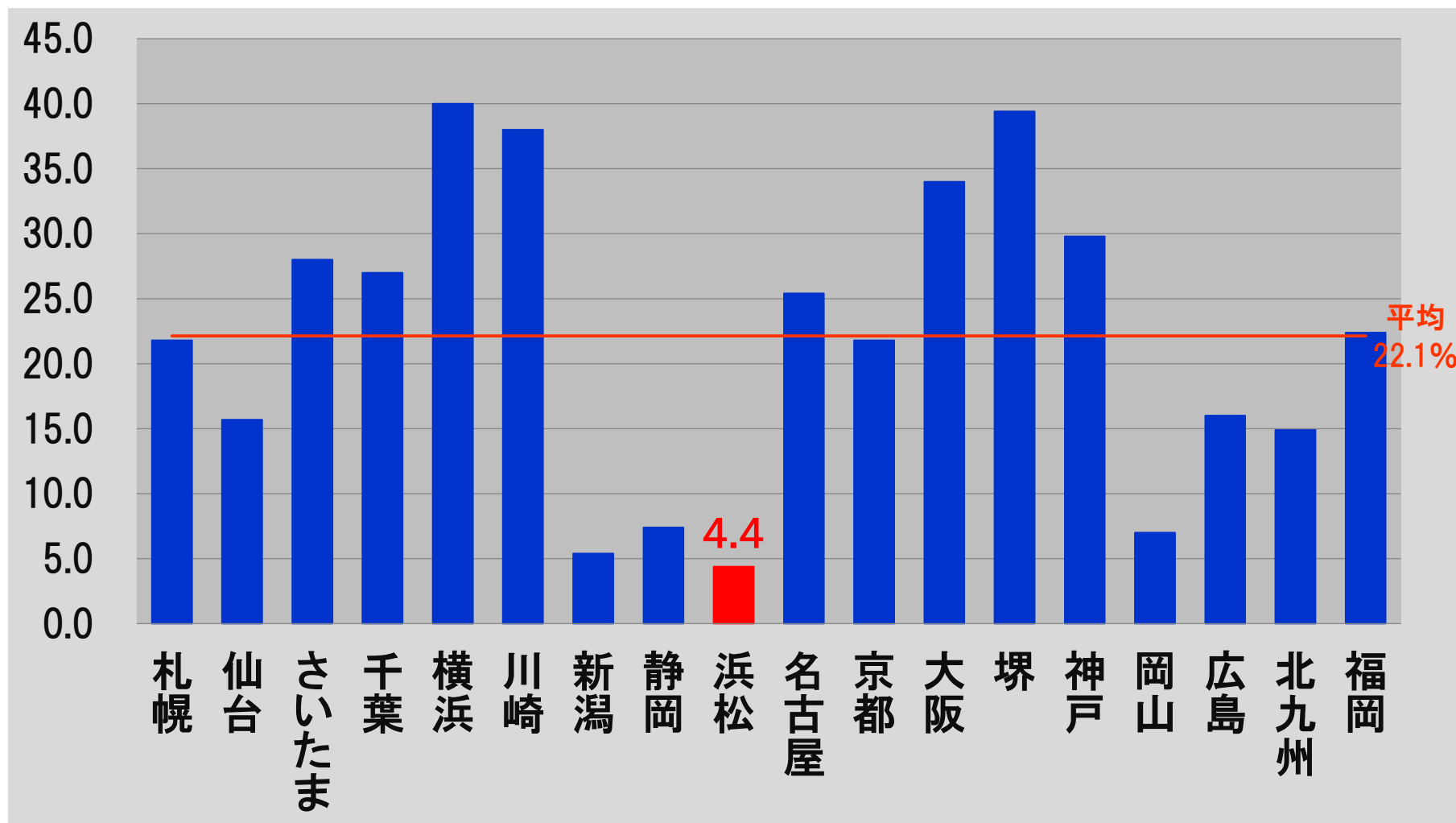
遠州鉄道の路線バスの取り組み

平成28年5月24日

遠州鉄道株式会社

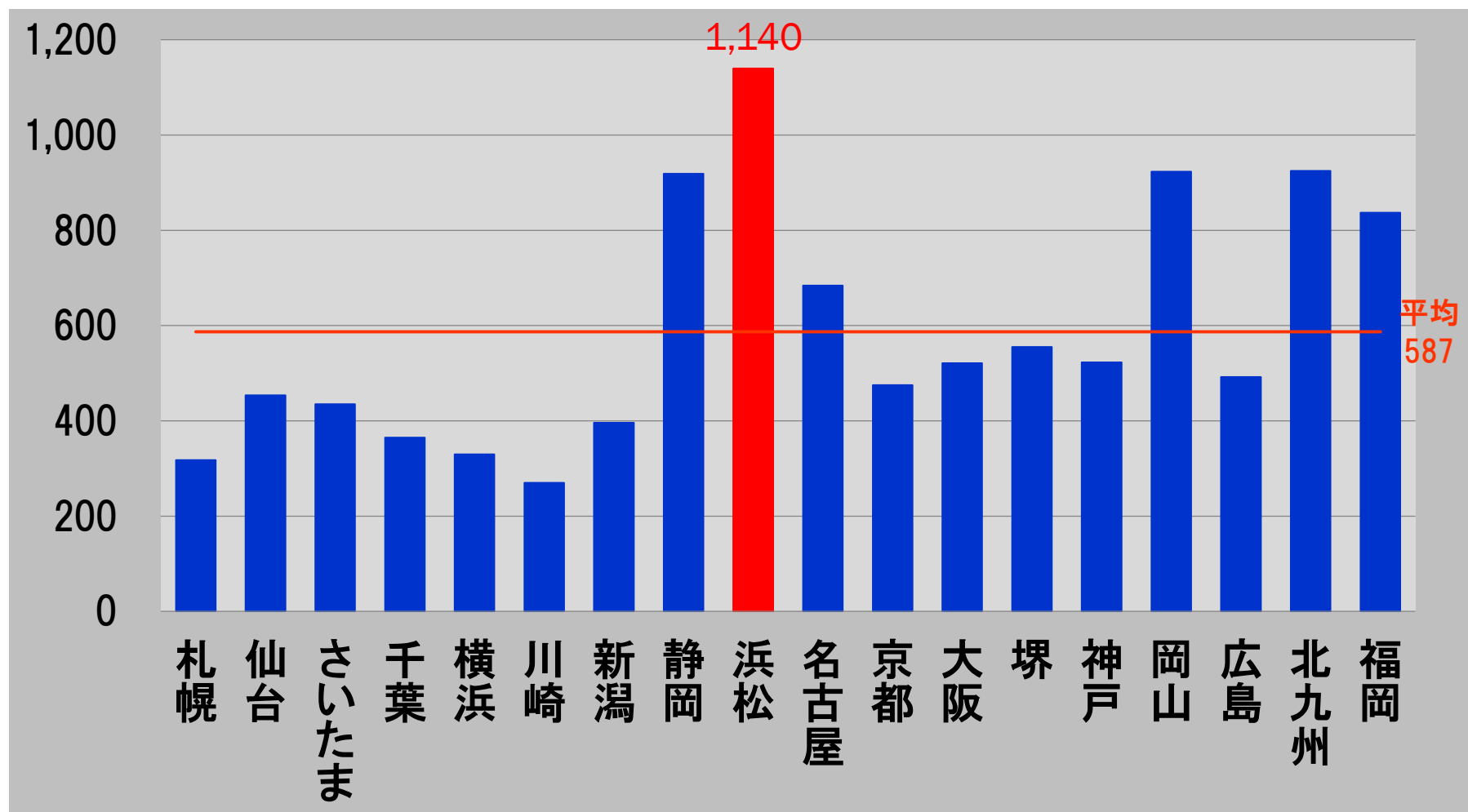
取締役運輸事業本部長 宮田 洋

1. 政令指定都市の公共交通分担率



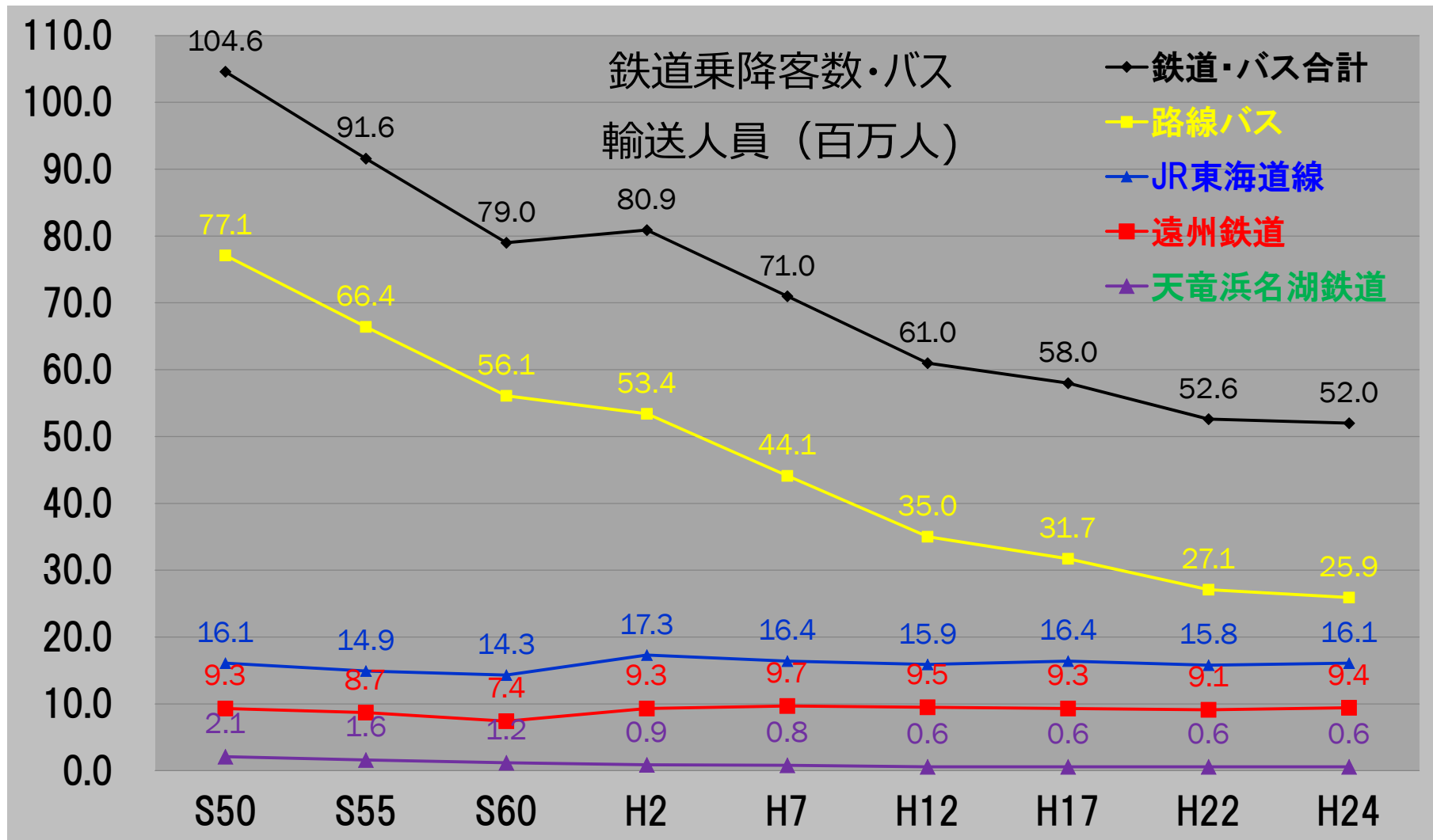
浜松市は全国政令指定都市中最下位で、典型的な自動車依存都市

2. 政令指定都市の10万人当たりの人身事故件数



移動手段が自動車に依存しているため交通事故も多く、人口10万人当たりの人身事故件数はワースト1

3. 浜松市の鉄道・バス利用者推移



鉄道利用者は横ばいで推移しており、JR線・遠州鉄道線は支持されている

4. 浜松市都市計画マスタープラン ～ 拠点ネットワーク型都市構造 ～

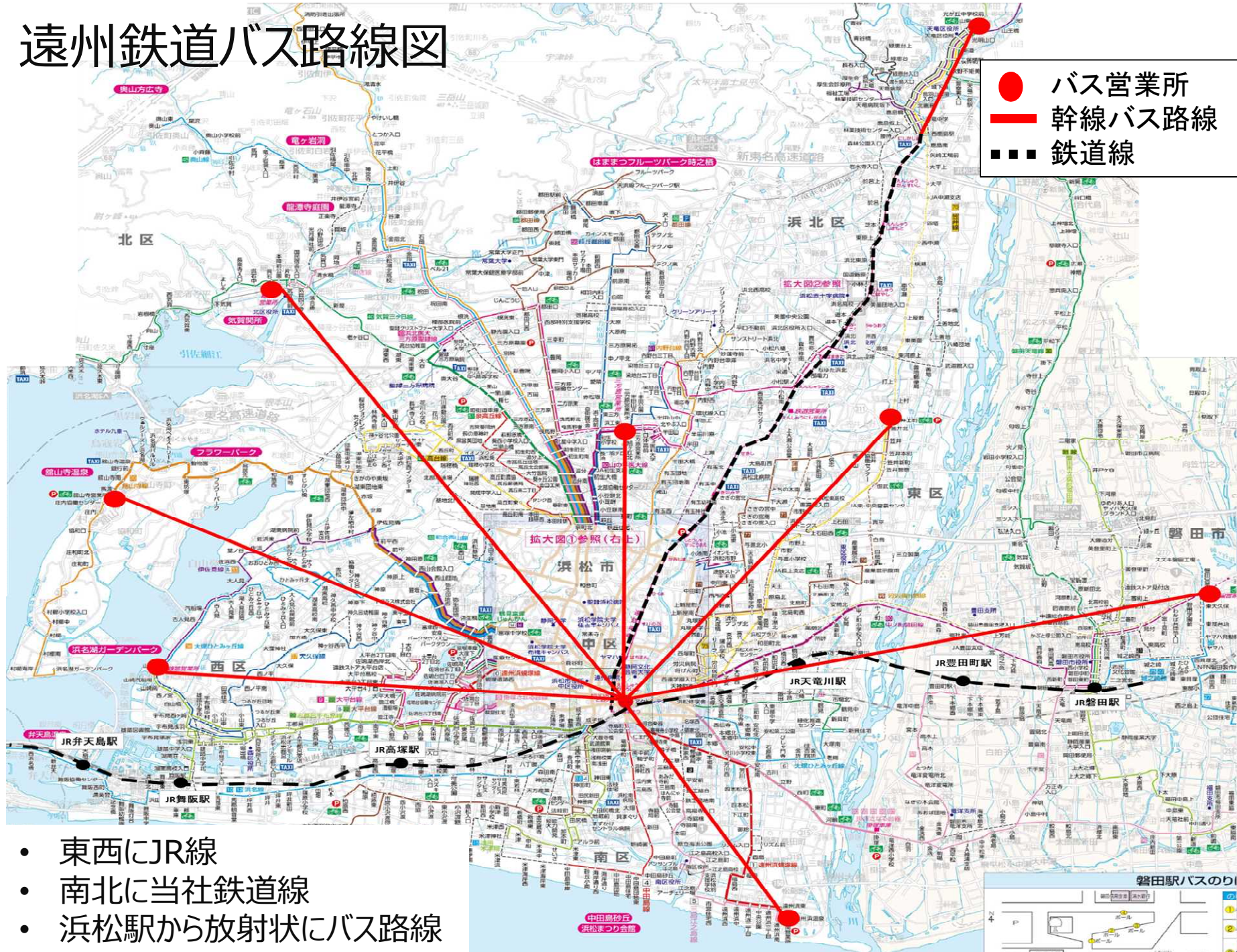


拠点ネットワーク型都市構造とは、都市機能が集積した複数の拠点形成と公共交通を基本とした、有機的な連携による都市構造。

- 都市機能の集積を促進する拠点を配置し、拠点間を公共交通で連携することにより、過度に自動車に依存することのない、歩いて暮らせるまちを形成。
- 主要な公共交通ネットワーク沿いへ人口集積を高め効率的な土地利用を目指す。

※浜松市都市計画マスタープランP23より抜粋

遠州鉄道バス路線図



● バス営業所
 — 幹線バス路線
 ■■■ 鉄道線

- 東西にJR線
- 南北に当社鉄道線
- 浜松駅から放射状にバス路線

5. 遠鉄バスの取組

平成9年に全国初で「オムニバスタウン」に指定。
行政・警察と連携して、「ひと・まち・環境にやさしい」快適な
交通・生活の実現を目指しての施策を展開。

【具体的施策】

定時性・速達性の確保

バス専用レーン・優先レーン

公共車両優先システム
(PTPS)

車両・設備の高度化と運行の効率化

まちあい快適化
(バス停上屋・ベンチ・バスロケーションシステム)
(遅れ改善)

急行運行・バス路線の再編
(幹線・支線)

5. (1) バス専用レーン・優先レーン

専用レーン(カラー舗装化) 総延長 約5.2km
優先レーン 総延長 約9.6km

7～9時と17～19時の時間帯で実施。
一般車両の進入を抑制して走行環境を改善。

年に数回、「すいすいバスレーンデー」として警察・行政と連携したキャンペーンを実施。



5. (2)PTPS

路線バスの車載装置から発する光を、道路上に設置された車両感知器(光ビーコン)がとらえ、バスが接近する交差点の信号を制御(青は長く、赤は短く)する仕組み。浜松市中心部約5.2kmの区間に23箇所の感知器を設置。



運行時間が平均2分程度短縮



5. (3)まちあい快適化

①上屋

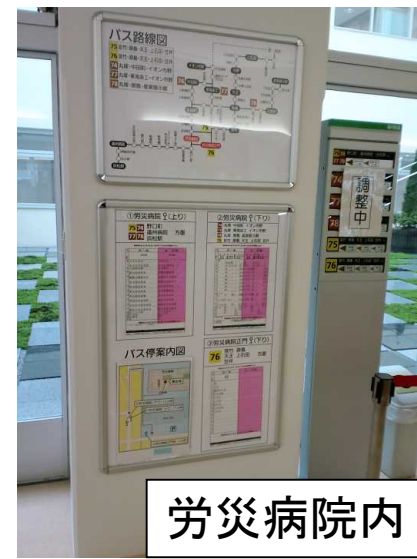
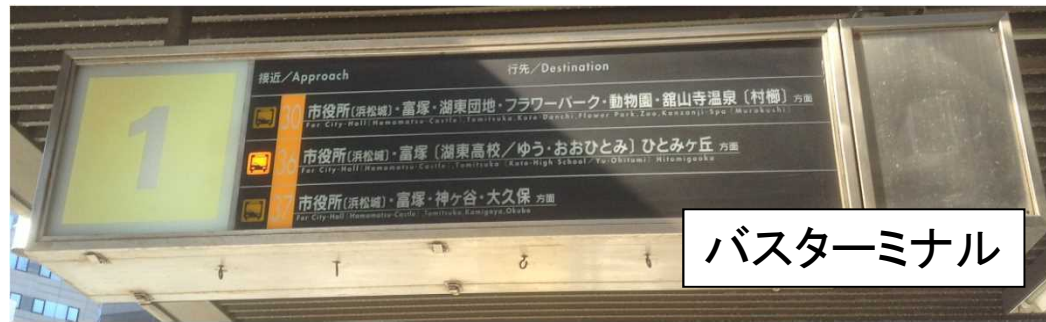
全バス停2,792中、**上屋194ヶ所・ベンチ1,420ヶ所設置**



5. (3)まちあい快適化

②バスロケーションシステム

バス停**358ヶ所**に接近表示機設置。
その他、行政機関（市役所・警察）や大病院内に設置。



5. (3)まちあい快適化

②バスロケーションシステム

携帯電話で運行状況や現在地の確認が可能。

13:33 info.entetsu.co.jp 82%

労災病院【バスどこ?】
らうさいびょういん

【路線バス 運行状況】 2016/04/13 13:00 一部路線で運転を見合わせています。

2016年4月1日にダイヤ改正を行いました。

浜松駅 行き

バスどこ?の情報は、通信状態・道路状況等により、実際の運行状況と異なる場合があります。
バスご利用時の参考情報としてご利用下さい。

自動更新 手動更新 13時32分時点を表示

	到着予定	現在地	所要時間	行き先
	7分前	通過	14分	77 さぎの宮 東海染工 労災病院 浜松駅
	4分後	3つ前	14分	75 宮竹 労災病院 浜松駅
	11分後	10つ前	14分	78 産業展示館 浜松駅
	23分後	22つ前	14分	75 宮竹 労災病院 浜松駅

※ 交通状況により、バスの運行に遅れが生じる場合があります。
※ マークは**福祉用ノンステップバス(バムニバス)**です。車両整備等により、バムニバスで運行できない場合があります。

13:34 info.entetsu.co.jp 81%

パソコンでこの画面は、地図上のアイコンにマウスを合わせていただくより検索がご確認いただけます。
スマホでこの画面は、地図上のアイコンにタッチしていただくより検索がご確認いただけます。

バスロケーションシステム

バスの現在位置 過去のバス運行方向 「路線別」バスの運行方向 最新状況の表示

1 別の詳細画面へ 2 全体表示へ

和地山公園 浜松学院大学 住吉キャンパス 浜松学院大学 市橋キャンパス 浜松商業高校 静岡大学 浜松学院大学 西宮キャンパス 浜松学院大学 西宮キャンパス 浜松学院大学 西宮キャンパス 浜松学院大学 西宮キャンパス

5. (3)まちあい最適化

③バス運行時間の見直し

お客様から信用される時刻表と運行＝『遅れは3分未満』

H28.4月のダイヤ改正で、優先順位の高い箇所（乗降多い区間・朝晩の時間帯）に**2,500分の時分を加算**。お客様の信頼回復の他、事故防止や運転者のストレス軽減も視野に。



結果を検証し、翌年度に更なる改善を行う（PDCAサイクル）。

【参考】

H27年10月の晴天の火・水・木曜の6日間分の全便の運行実績を集計。

5. (4)バス路線・ダイヤの再編

A.急行便

- 追分すいすいバス

姫街道車庫7:11発→【乗車専用】→萩丘7:22発→→【通過】→→
浜松学院高7:41着→【降車専用】→浜松駅7:50着
通常系統が49分の所要時間に対し、39分（10分短縮）

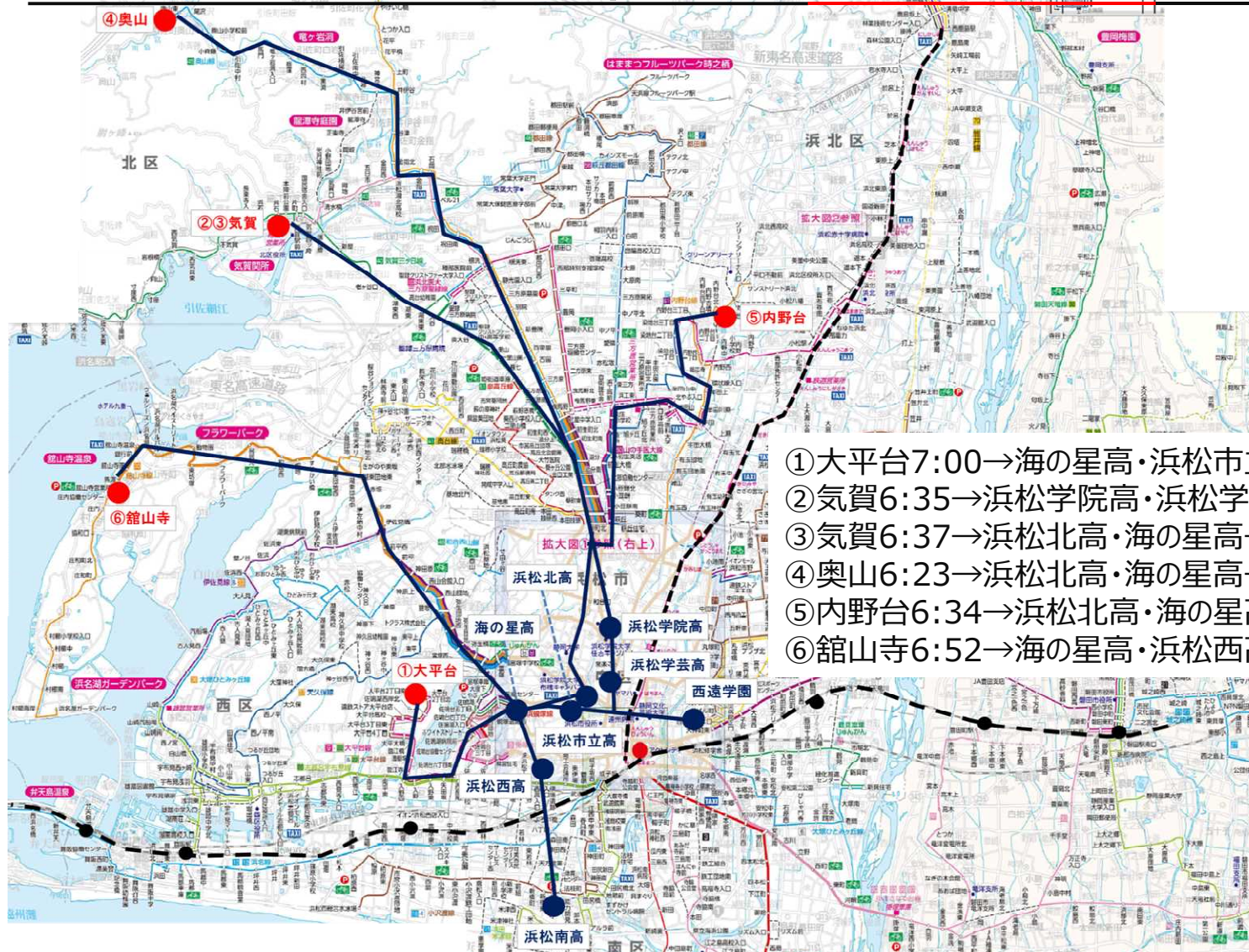
- オレンジエクスプレス

三ヶ日車庫6:55発→【乗車専用】→都筑7:05発→→【東名高速】→→
葵町7:32着→【降車専用】→浜松駅8:01着
通常系統（一般道経由）が104分の所要時間に対し、66分（38分短縮）



5. (4)バス路線・ダイヤの再編

B.モーニングダイレクト (各地→浜松駅寄らず→学校)



- ①大平台7:00→海の星高・浜松市立高→西遠学園7:49
- ②気賀6:35→浜松学院高・浜松学芸高→西遠学園7:38
- ③気賀6:37→浜松北高・海の星高→浜松西高7:38
- ④奥山6:23→浜松北高・海の星高→浜松西高7:36
- ⑤内野台6:34→浜松北高・海の星高→浜松西高7:39
- ⑥館山寺6:52→海の星高・浜松西高→浜松南高7:53

5. (4)バス路線・ダイヤの再編

C. 鉄道駅乗換便

従来「鉄道⇔バス」の乗換の主流は「新浜松駅⇔バスターミナル」か「遠州病院駅⇔尾張町バス停」だったが、時間短縮や混雑緩和の為、駅至近の「常盤町」始発や経由の便を増便。



遠州病院駅⇒常盤町バス停 乗継案内

遠州病院駅 上り電車到着時刻	徒歩約3分	常盤町バス停 バス出発時刻	バス行き先
7:18	→	7:23	◎北高・浜商 常盤町バス始発便
		7:24	北高・浜商
7:30	→	7:36	◎北高・浜商 常盤町バス始発便
		7:40	36 湖東高校
7:42	→	7:45	北高・浜商
		7:46	48 北高 和合西山
		7:47	市立高 海の星高
		7:48	30 北高 浜商 館山寺温泉

※平日開校日ダイヤでの運行予定です。
 ※雨天時には上記定期バスに加えて臨時便を運行する場合があります。

遠州鉄道 運輸業務部

6. その他の施策(P&R・C&R)

(1) P&R (パーク アンド ライド)

10ヶ所 (うち6ヶ所はバス営業所又は車庫) に
バス利用者専用の駐車場を設置。



(2) C&R (サイクル アンド ライド)

43ヶ所に駐輪場を設置。



7. 今後の考え方

鉄道線を軸としたコンパクトシティ実現を目指す。

- 12分間隔の運行（毎時5本、早朝・夜は20分間隔）
- 駅間が短く、定時性・速達性が高い

鉄道は利便性を更に上げる（バス接続やP&R・C&R）ことで「幹」の役割を、バスは鉄道から離れたところで路線網を巡らせ、幹線は大量速達輸送、支線は幹線までのフィーダーの役割を担う。

駅名	1日当り 乗降人員	バス停	バス待機	送迎 スペース	駐輪場		駐車場
					(浜松市管理)	(遠鉄管理)	
新浜松	15,073	○	×	×			-
第一通り	2,968	○	×	×	366		-
遠州病院	1,810	○	×	×	120		-
八幡	2,059	×	×	×		160	-
助信	2,257	×	○	×	310		-
曳馬	2,458	×	×	×	396	100	-
上島	3,068	○	×	△	227	30	37
自校前	1,834	×	×	×		317	21
鷺の宮	2,075	×	×	△	500	294	7
積志	1,685	×	×	×		292	-
西ヶ崎	1,472	×	○	△		366	33
小松	2,106	○	○	△	396		-
浜北	3,049	○	○	○	160	160	18
美蘭中央公園	2,064	×	○	×		384	-
小林	2,518	○	○	×	90	299	11
芝本	1,243	×	×	△	175	29	58
岩水寺	815	×	×	△	30	85	36
西鹿島	2,860	○	○	△	50	279	52
合計	51,483	8	7	1		5,415	273

