

茨城県

渋滞対策の要対策箇所(平成18年)

※渋滞対策の要対策箇所とは
日常的に混雑が発生している箇所である

凡例

● 要対策箇所

※幅員が5.5m以上の道路を記載



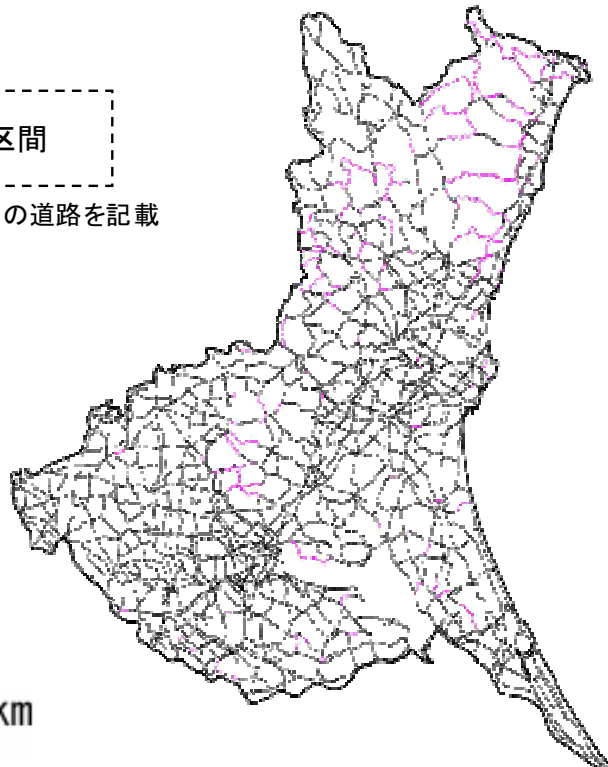
防災・防雪対策の要対策区間(平成19年度末見込)

※防災・防雪対策の要対策区間とは
落石や土砂崩れ、地すべり、雪崩
などのおそれのある区間である

凡例

— 要対策区間

※都道府県道以上の道路を記載

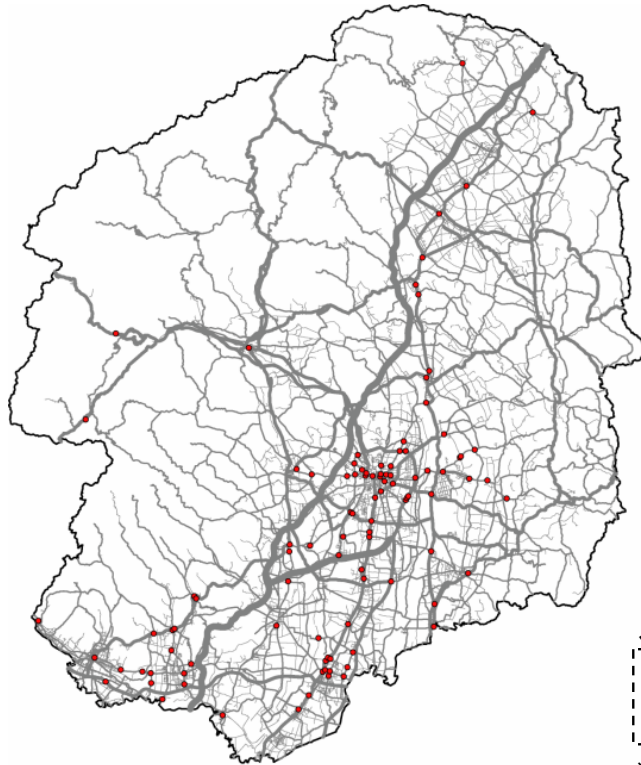


0 50km

栃木県

渋滞対策の要対策箇所(平成18年)

※渋滞対策の要対策箇所とは
日常的に混雑が発生している箇所である



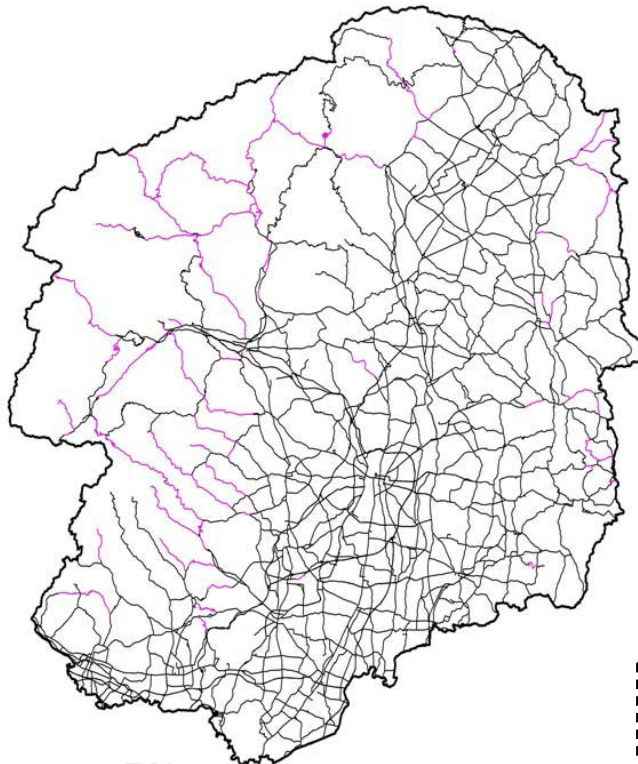
凡例

● 要対策箇所

※幅員が5.5m以上の道路を記載

防災・防雪対策の要対策区間(平成19年度末見込)

※防災・防雪対策の要対策区間とは
落石や土砂崩れ、地すべり、雪崩
などのおそれのある区間である



凡例

— 要対策区間

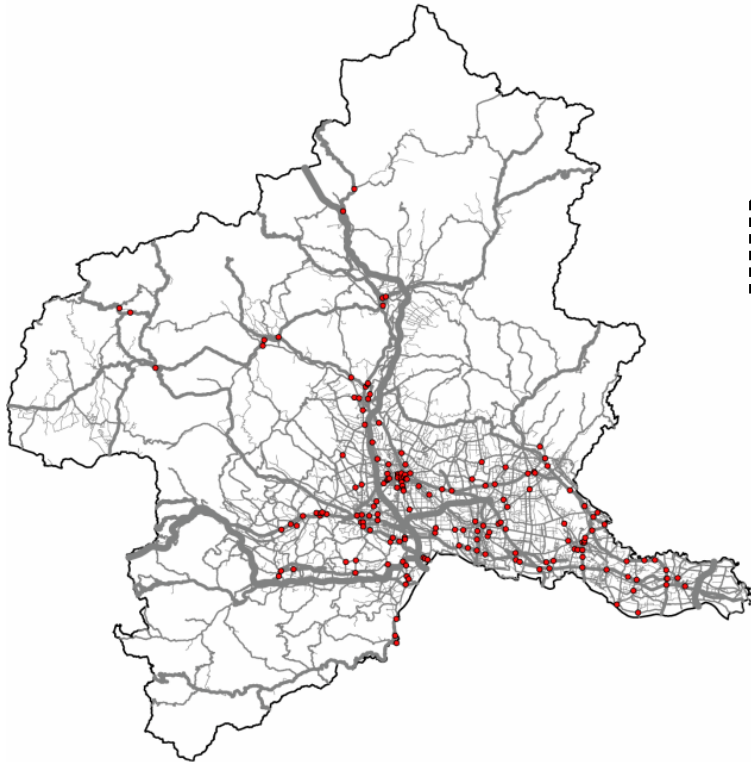
※都道府県道以上の道路を記載



群馬県

渋滞対策の要対策箇所(平成18年)

※渋滞対策の要対策箇所とは
日常的に混雑が発生している箇所である



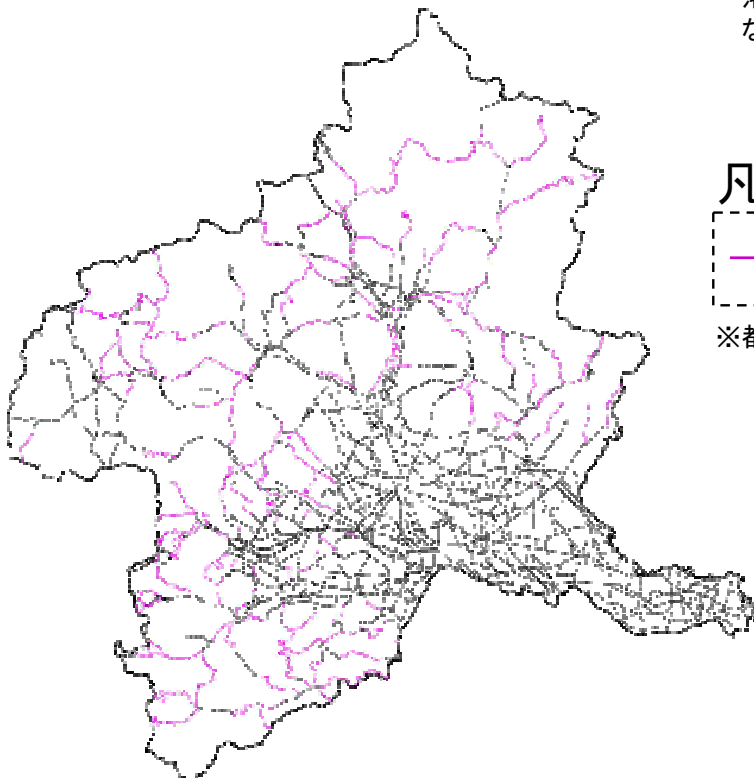
凡例

- 要対策箇所

※幅員が5.5m以上の道路を記載

防災・防雪対策の要対策区間(平成19年度末見込)

※防災・防雪対策の要対策区間とは
落石や土砂崩れ、地すべり、雪崩
などのおそれのある区間である



凡例

- 要対策区間

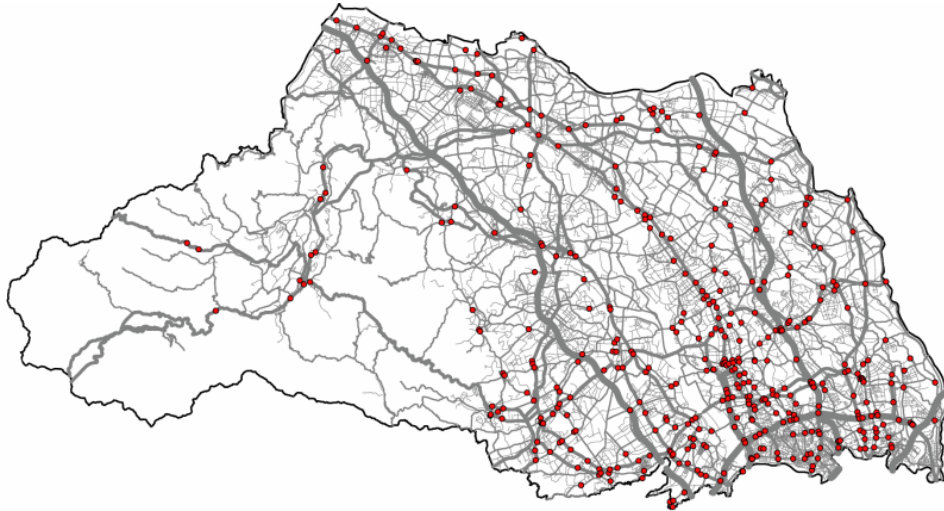
※都道府県道以上の道路を記載



埼玉県

渋滞対策の要対策箇所(平成18年)

※渋滞対策の要対策箇所とは
日常的に混雑が発生している箇所である



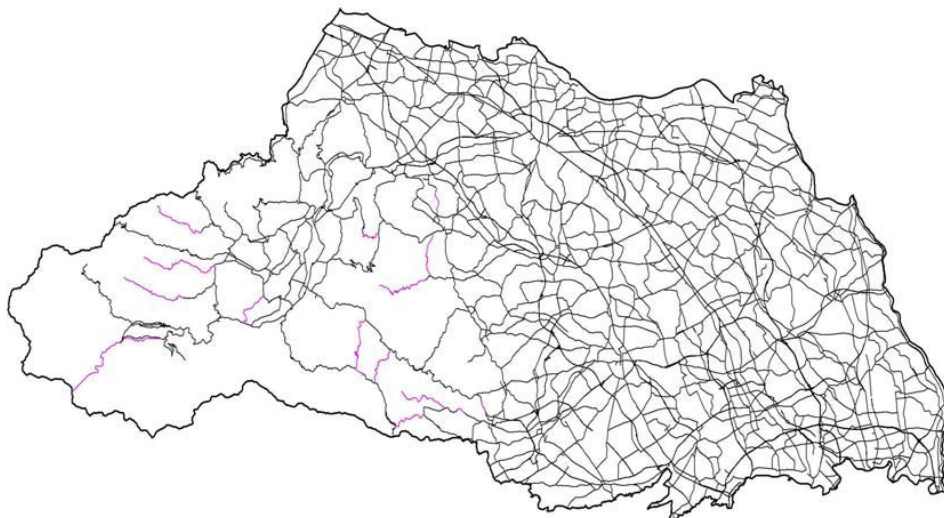
凡例

● 要対策箇所

※幅員が5.5m以上の道路を記載

防災・防雪対策の要対策区間(平成19年度末見込)

※防災・防雪対策の要対策区間とは
落石や土砂崩れ、地すべり、雪崩
などのおそれのある区間である



凡例

— 要対策区間

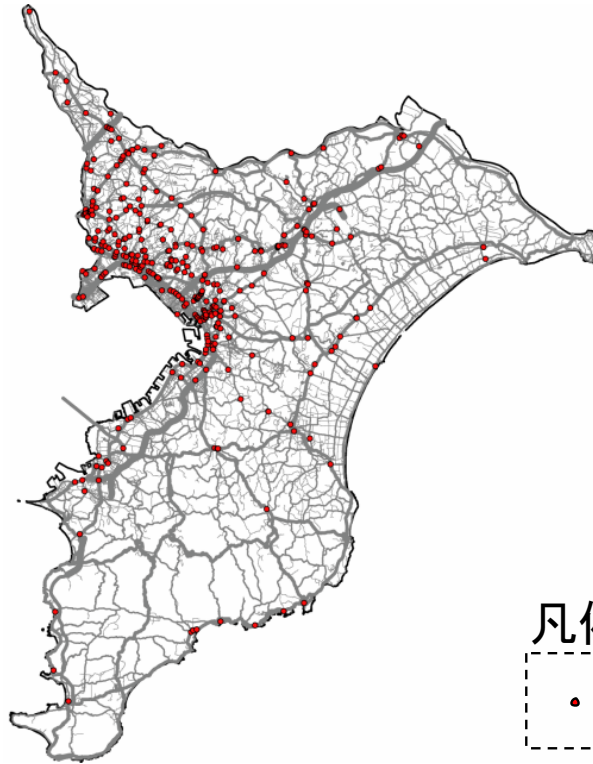
※都道府県道以上の道路を記載

0 50km

千葉県

渋滞対策の要対策箇所(平成18年)

※渋滞対策の要対策箇所とは
日常的に混雑が発生している箇所である



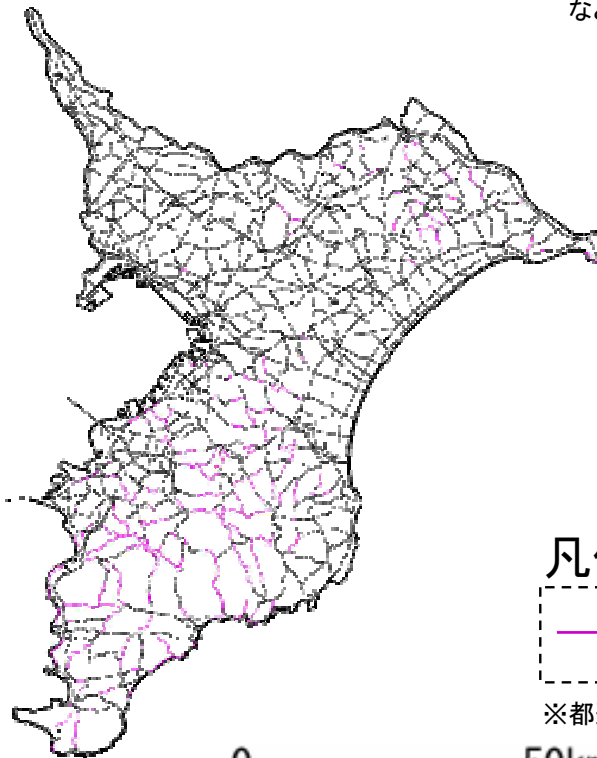
凡例

● 要対策箇所

※幅員が5.5m以上の道路を記載

防災・防雪対策の要対策区間(平成19年度末見込)

※防災・防雪対策の要対策区間とは
落石や土砂崩れ、地すべり、雪崩
などのおそれのある区間である



凡例

— 要対策区間

※都道府県道以上の道路を記載

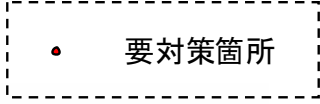


東京都

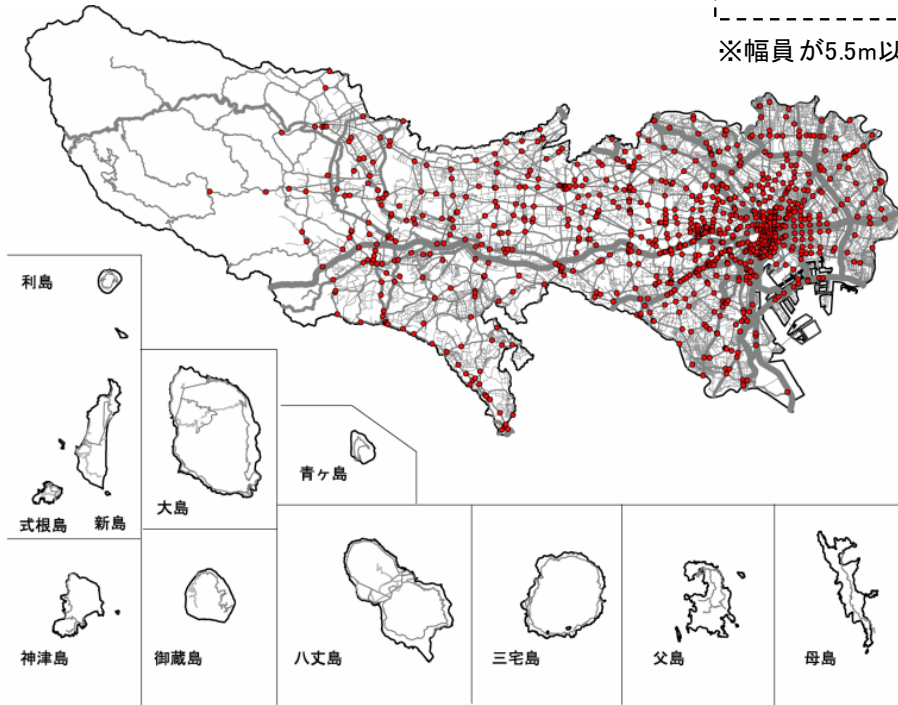
渋滞対策の要対策箇所(平成18年)

※渋滞対策の要対策箇所とは
日常的に混雑が発生している箇所である

凡例



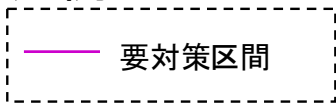
※幅員が5.5m以上の道路を記載



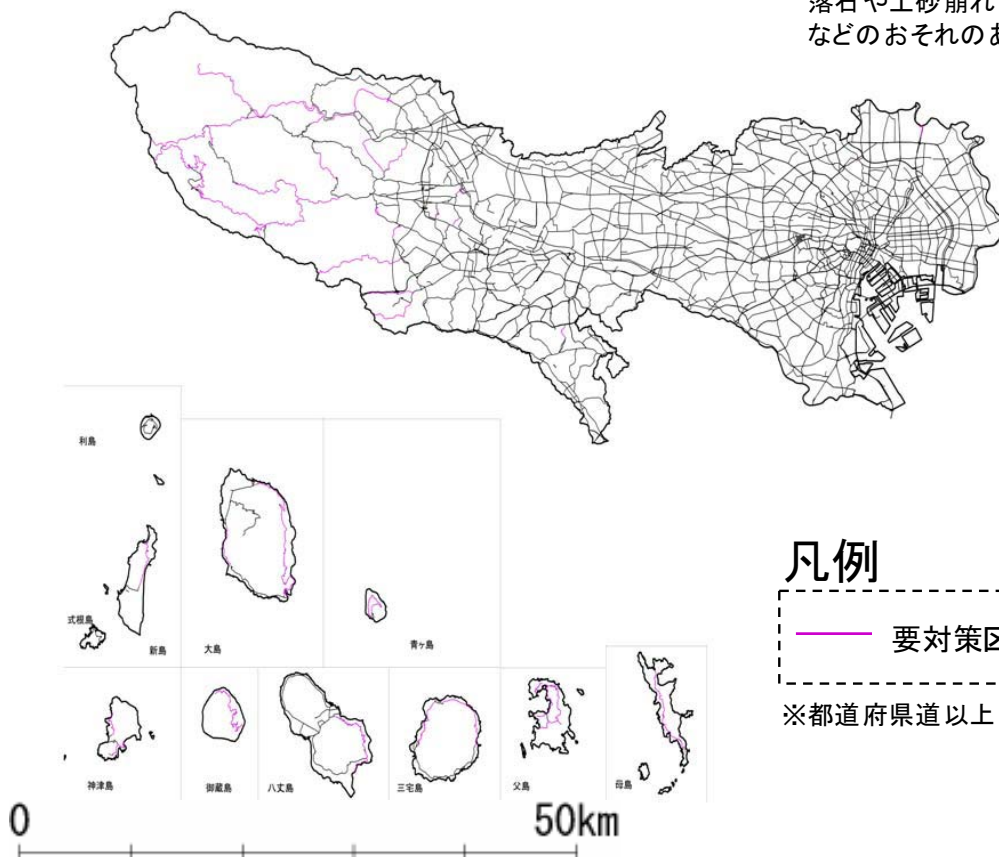
防災・防雪対策の要対策区間(平成19年度末見込)

※防災・防雪対策の要対策区間とは
落石や土砂崩れ、地すべり、雪崩
などのおそれのある区間である

凡例



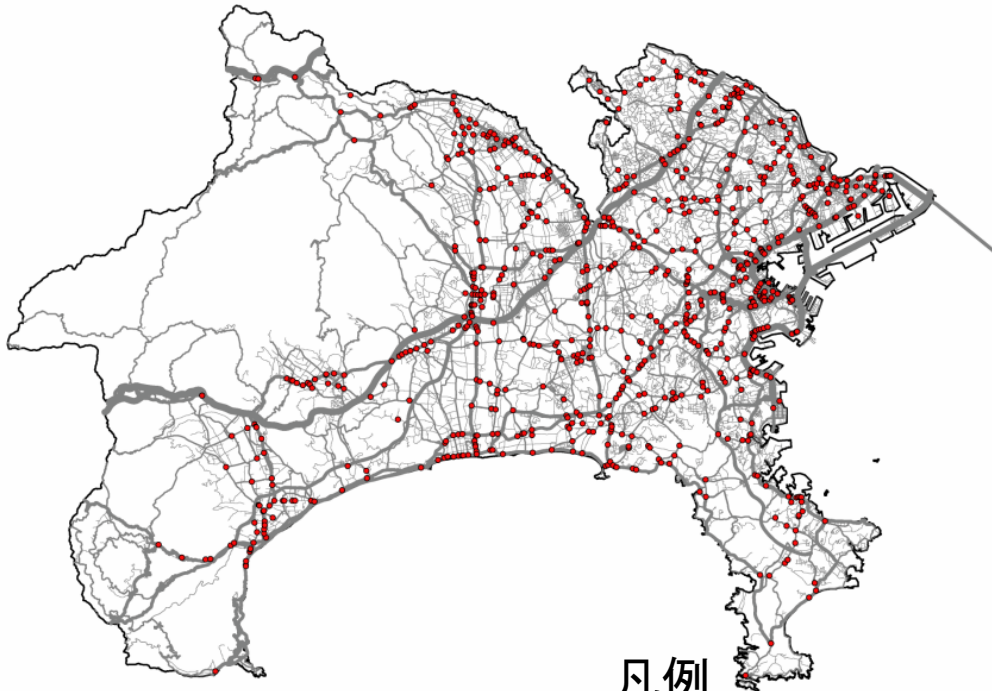
※都道府県道以上の道路を記載



神奈川県

渋滞対策の要対策箇所(平成18年)

※渋滞対策の要対策箇所とは
日常的に混雑が発生している箇所である



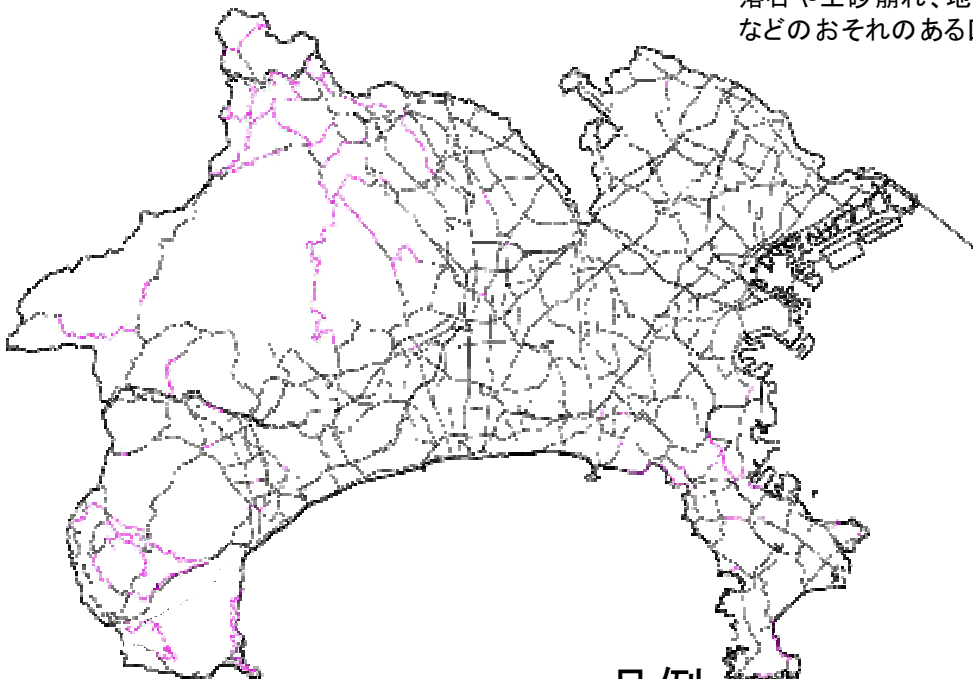
凡例

- 要対策箇所

※幅員が5.5m以上の道路を記載

防災・防雪対策の要対策区間(平成19年度末見込)

※防災・防雪対策の要対策区間とは
落石や土砂崩れ、地すべり、雪崩
などのおそれのある区間である



凡例

- 要対策区間

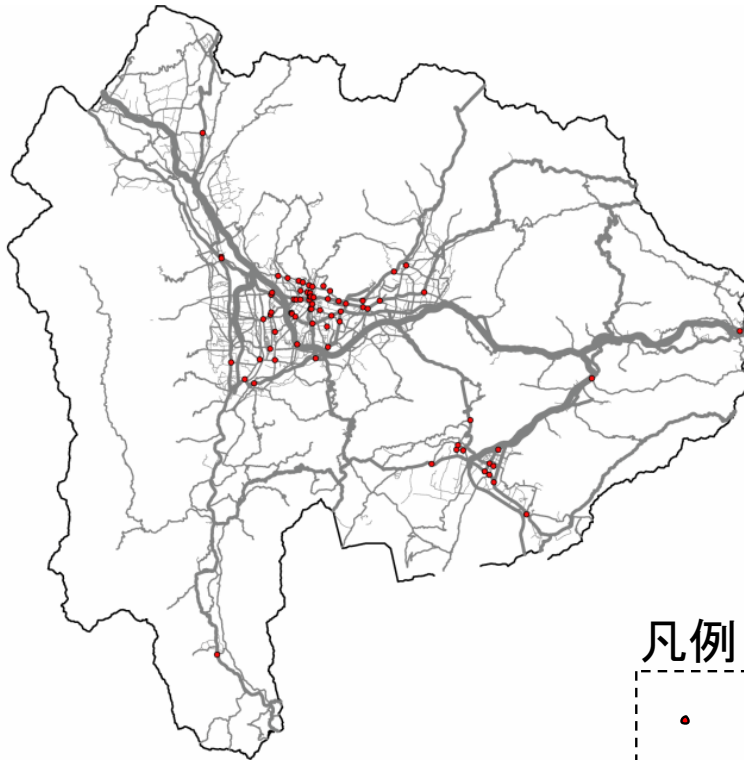
※都道府県道以上の道路を記載

0 50km

山梨県

渋滞対策の要対策箇所(平成18年)

※渋滞対策の要対策箇所とは
日常的に混雑が発生している箇所である



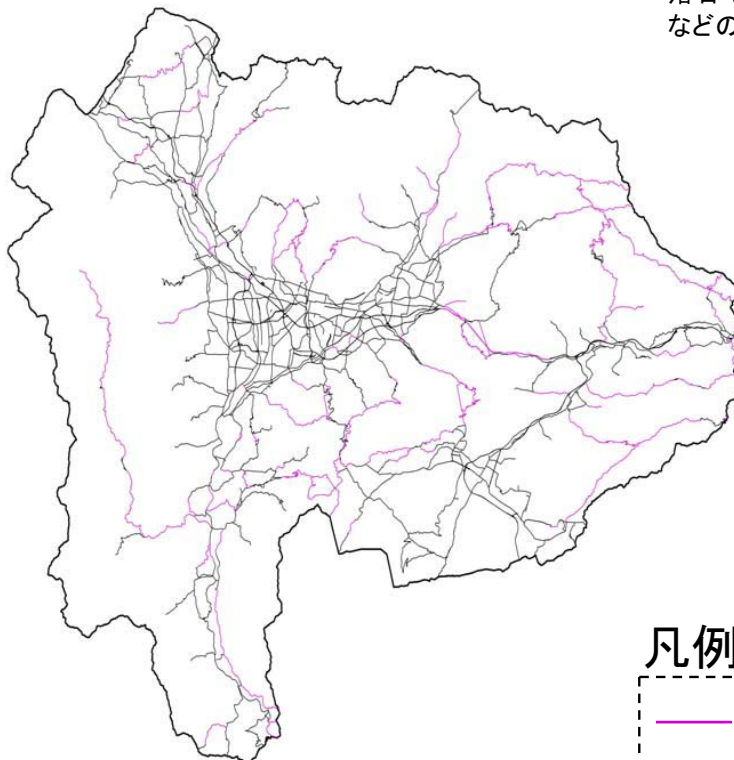
凡例

● 要対策箇所

※幅員が5.5m以上の道路を記載

防災・防雪対策の要対策区間(平成19年度末見込)

※防災・防雪対策の要対策区間とは
落石や土砂崩れ、地すべり、雪崩
などのおそれのある区間である



凡例

— 要対策区間

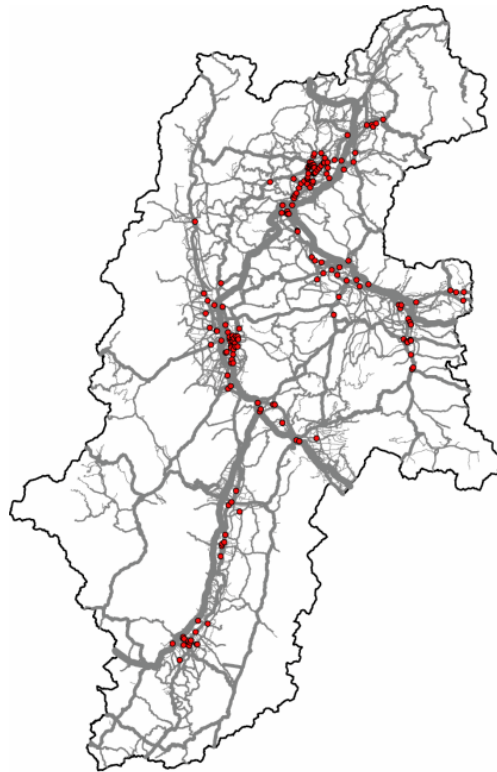
※都道府県道以上の道路を記載



長野県

渋滞対策の要対策箇所(平成18年)

※渋滞対策の要対策箇所とは
日常的に混雑が発生している箇所である



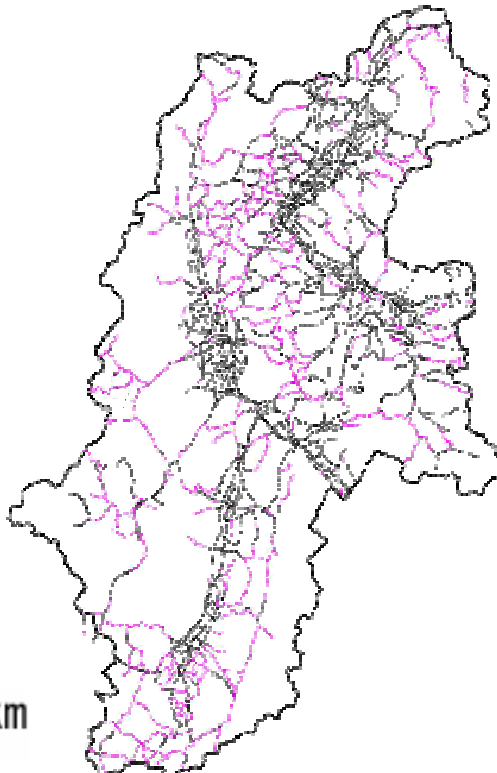
凡例

● 要対策箇所

※幅員が5.5m以上の道路を記載

防災・防雪対策の要対策区間(平成19年度末見込)

※防災・防雪対策の要対策区間とは
落石や土砂崩れ、地すべり、雪崩
などのおそれのある区間である



凡例

— 要対策区間

※都道府県道以上の道路を記載