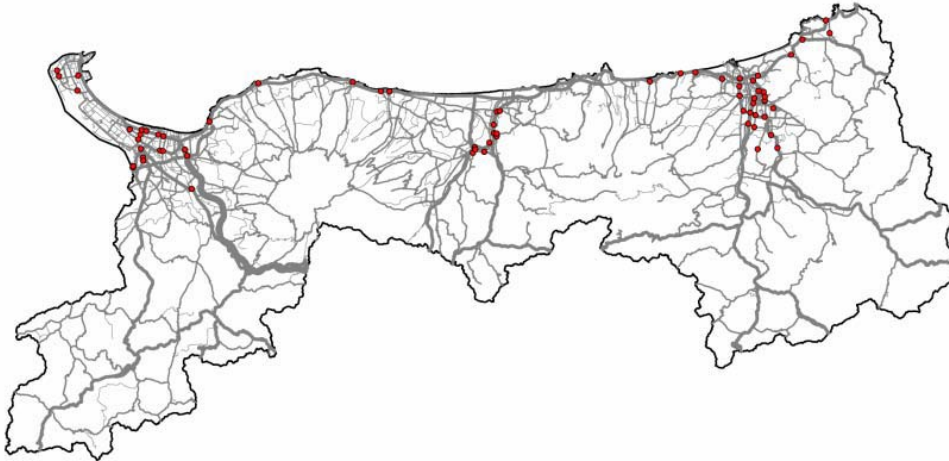


鳥取県

渋滞対策の要対策箇所(平成18年)

※渋滞対策の要対策箇所とは
日常的に混雑が発生している箇所である



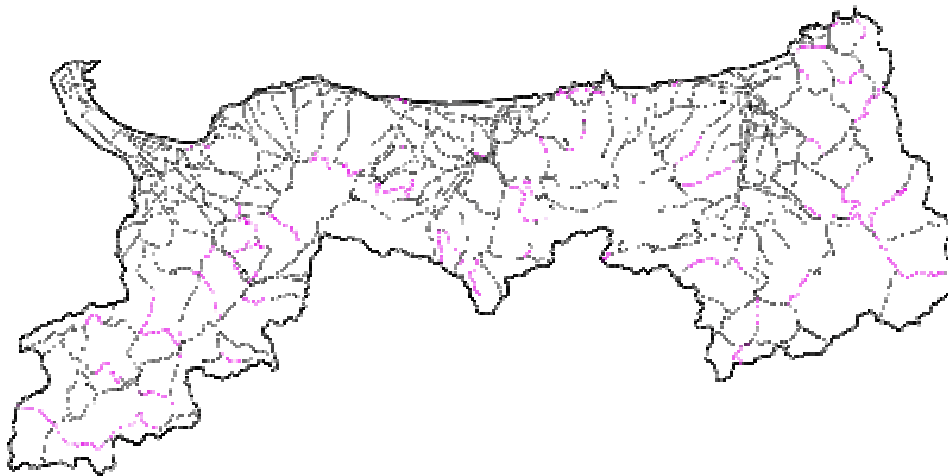
凡例

● 要対策箇所

※幅員が5.5m以上の道路を記載

防災・防雪対策の要対策区間(平成19年度末見込)

※防災・防雪対策の要対策区間とは
落石や土砂崩れ、地すべり、雪崩
などのおそれのある区間である



凡例

— 要対策区間

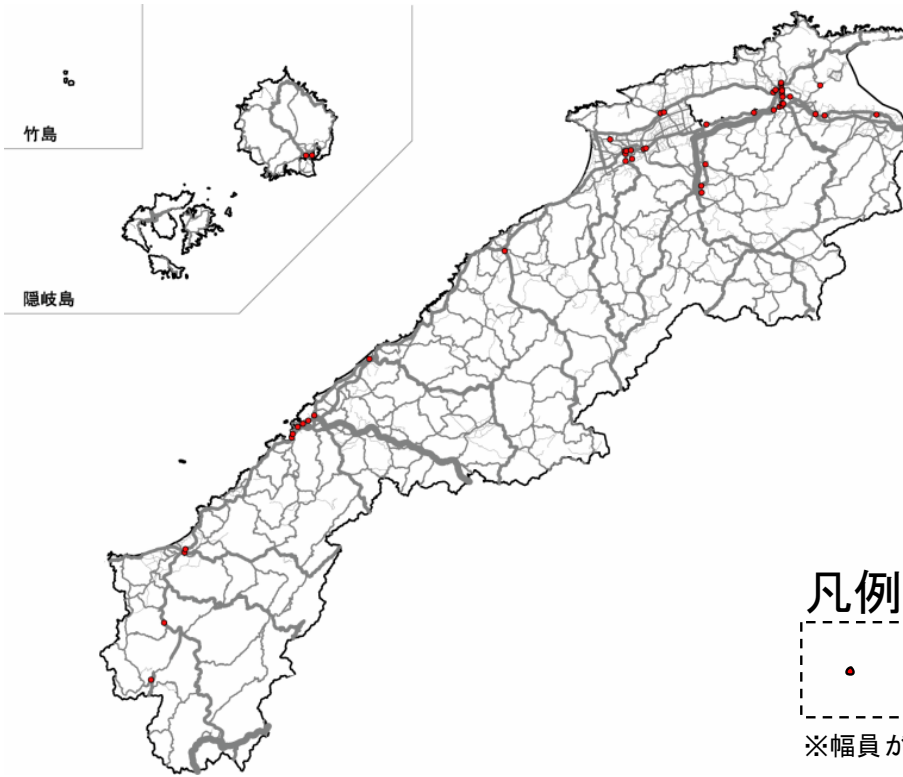
※都道府県道以上の道路を記載

0 50km

島根県

渋滞対策の要対策箇所(平成18年)

※渋滞対策の要対策箇所とは
日常的に混雑が発生している箇所である



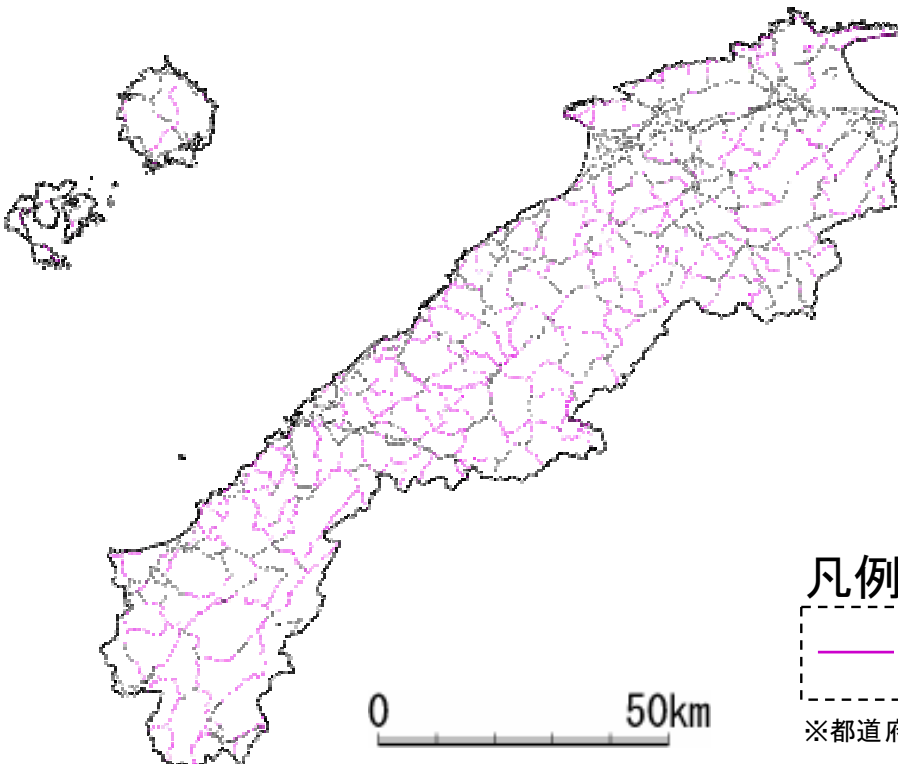
凡例

● 要対策箇所

※幅員が5.5m以上の道路を記載

防災・防雪対策の要対策区間(平成19年度末見込)

※防災・防雪対策の要対策区間とは
落石や土砂崩れ、地すべり、雪崩
などのおそれのある区間である



凡例

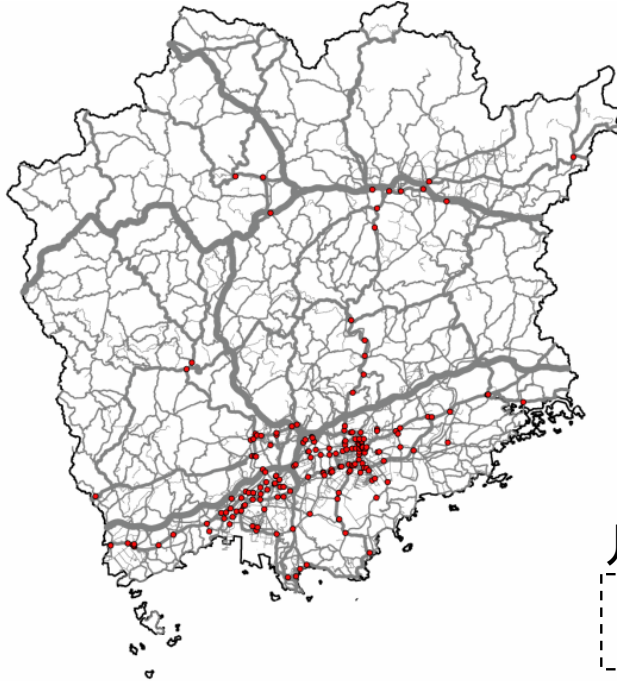
— 要対策区間

※都道府県道以上の道路を記載

岡山県

渋滞対策の要対策箇所(平成18年)

※渋滞対策の要対策箇所とは
日常的に混雑が発生している箇所である



凡例

● 要対策箇所

※幅員が5.5m以上の道路を記載

防災・防雪対策の要対策区間(平成19年度末見込)

※防災・防雪対策の要対策区間とは
落石や土砂崩れ、地すべり、雪崩
などのおそれのある区間である



凡例

— 要対策区間

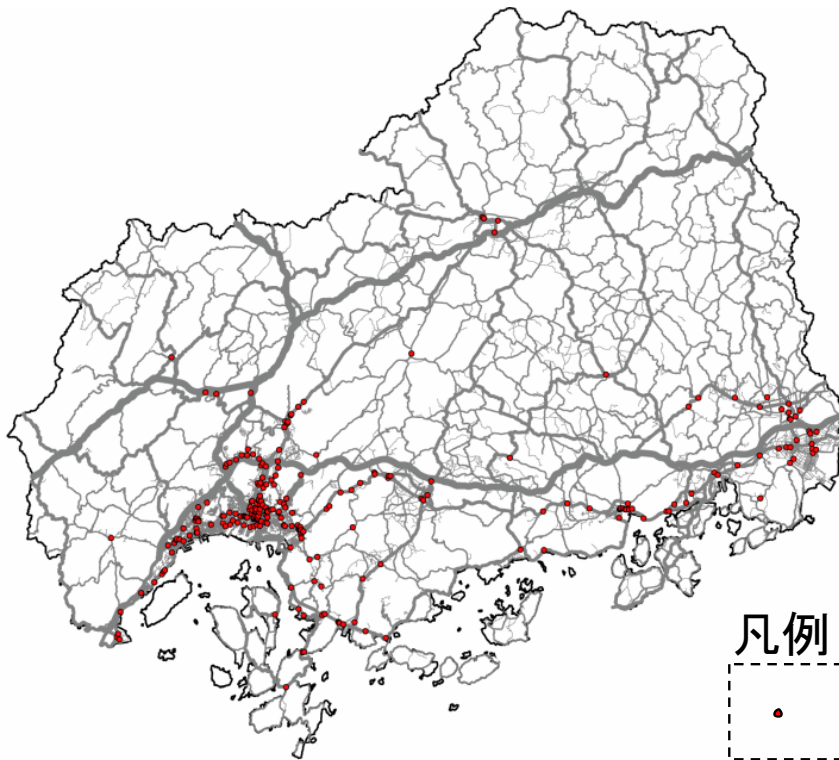
※都道府県道以上の道路を記載

0 50km

広島県

渋滞対策の要対策箇所(平成18年)

※渋滞対策の要対策箇所とは
日常的に混雑が発生している箇所である



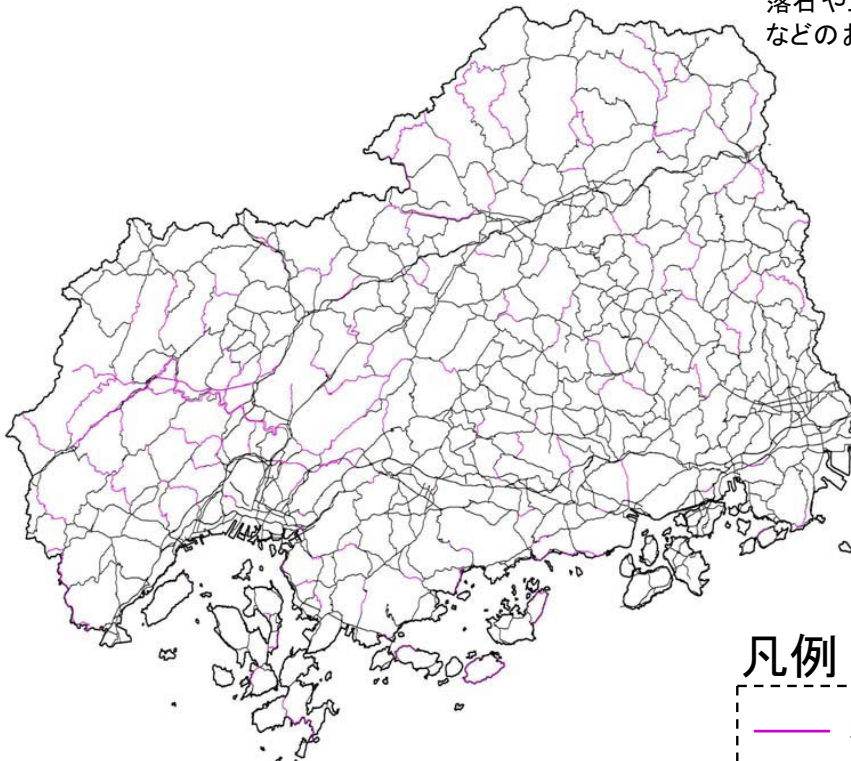
凡例

● 要対策箇所

※幅員が5.5m以上の道路を記載

防災・防雪対策の要対策区間(平成19年度末見込)

※防災・防雪対策の要対策区間とは
落石や土砂崩れ、地すべり、雪崩
などのおそれのある区間である



凡例

— 要対策区間

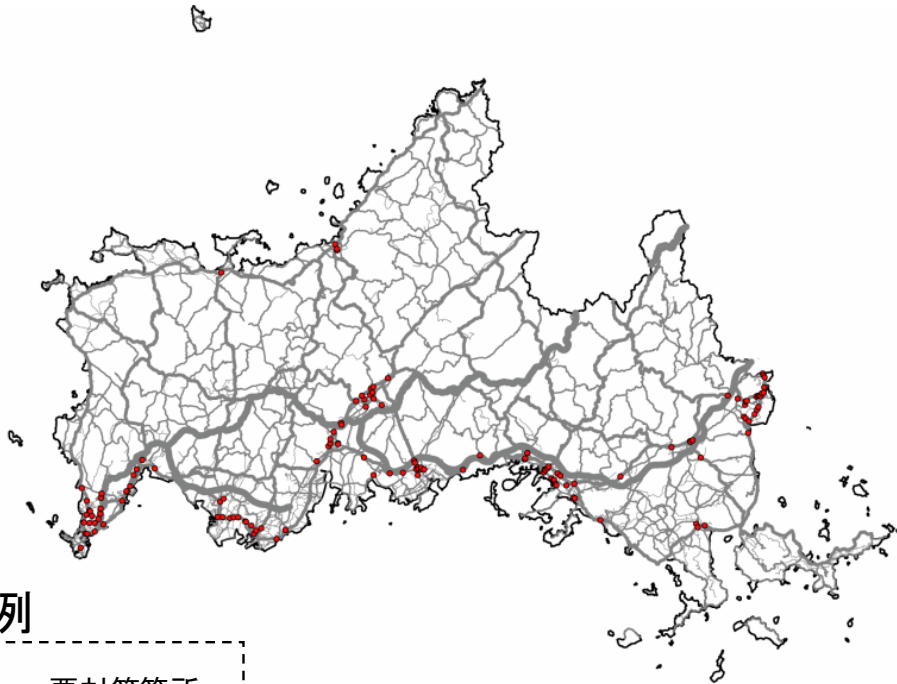
※都道府県道以上の道路を記載

0 50km

山口県

渋滞対策の要対策箇所(平成18年)

※渋滞対策の要対策箇所とは
日常的に混雑が発生している箇所である



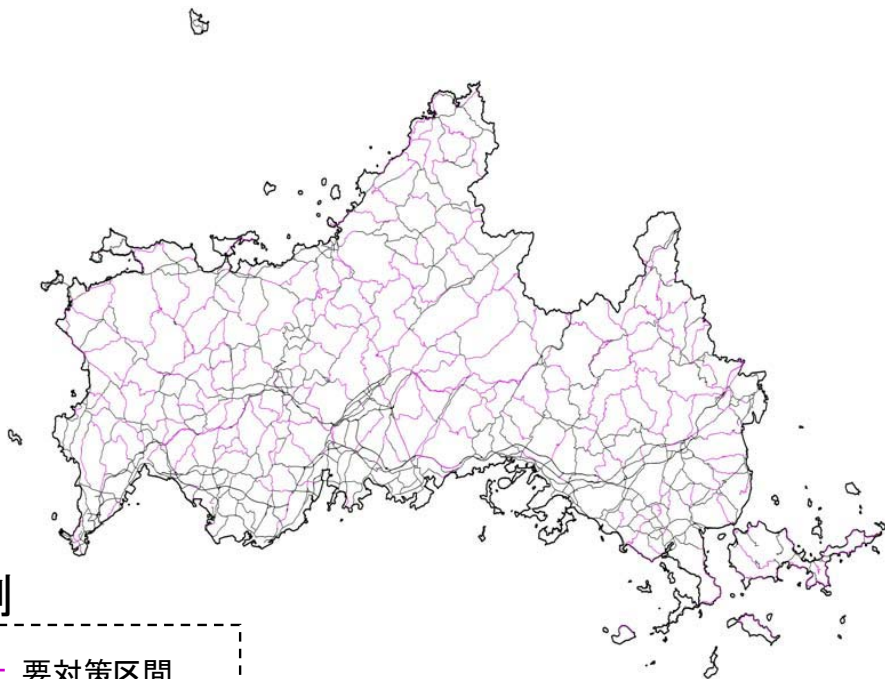
凡例

● 要対策箇所

※幅員が5.5m以上の道路を記載

防災・防雪対策の要対策区間(平成19年度末見込)

※防災・防雪対策の要対策区間とは
落石や土砂崩れ、地すべり、雪崩
などのおそれのある区間である



凡例

— 要対策区間

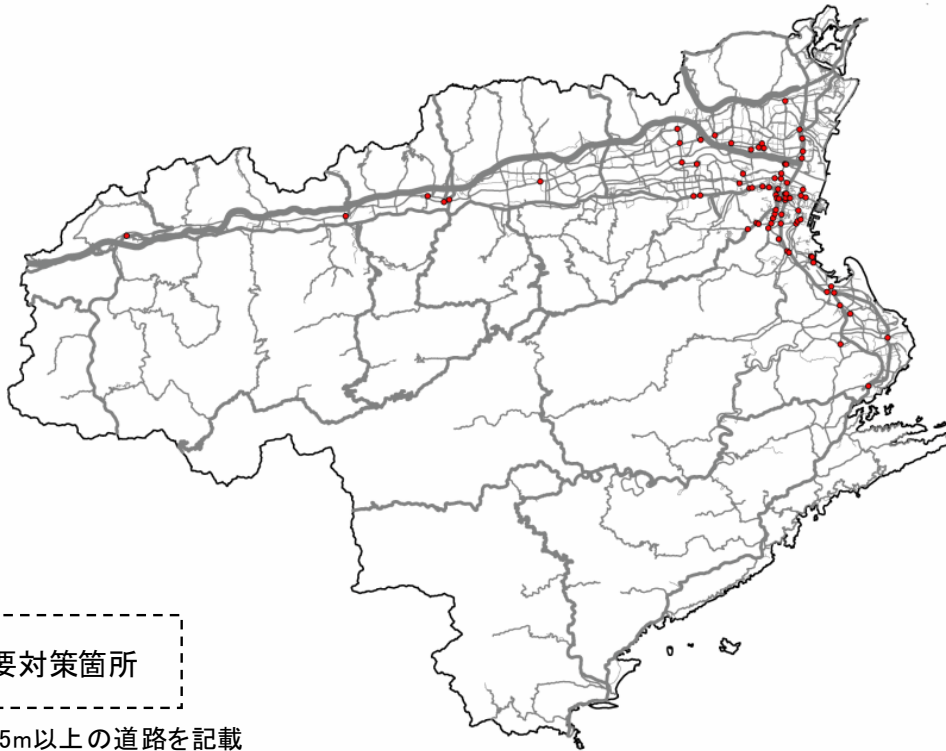
※都道府県道以上の道路を記載

0 50km

徳島県

渋滞対策の要対策箇所(平成18年)

※渋滞対策の要対策箇所とは
日常的に混雑が発生している箇所である



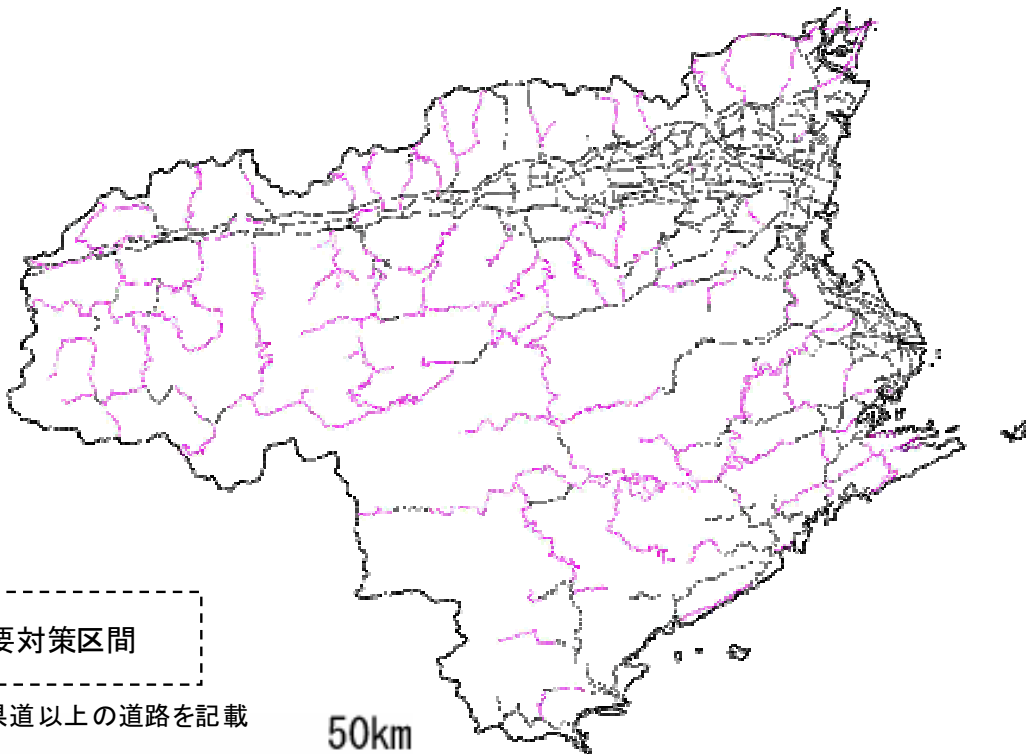
凡例

● 要対策箇所

※幅員が5.5m以上の道路を記載

防災・防雪対策の要対策区間(平成19年度末見込)

※防災・防雪対策の要対策区間とは
落石や土砂崩れ、地すべり、雪崩
などのおそれのある区間である



凡例

— 要対策区間

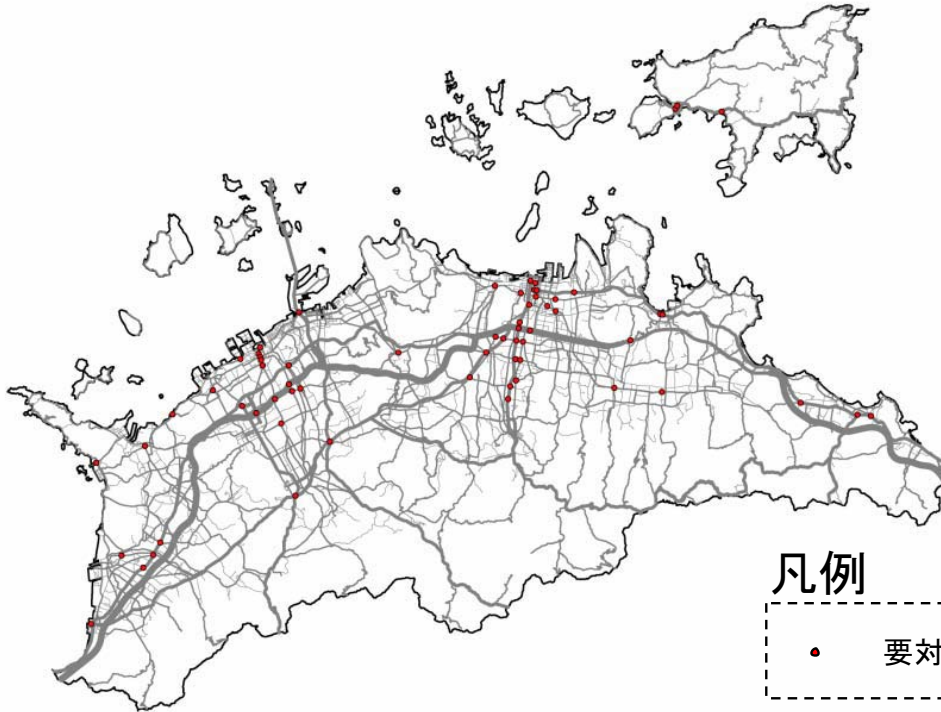
※都道府県道以上の道路を記載

50km

香川県

渋滞対策の要対策箇所(平成18年)

※渋滞対策の要対策箇所とは
日常的に混雑が発生している箇所である



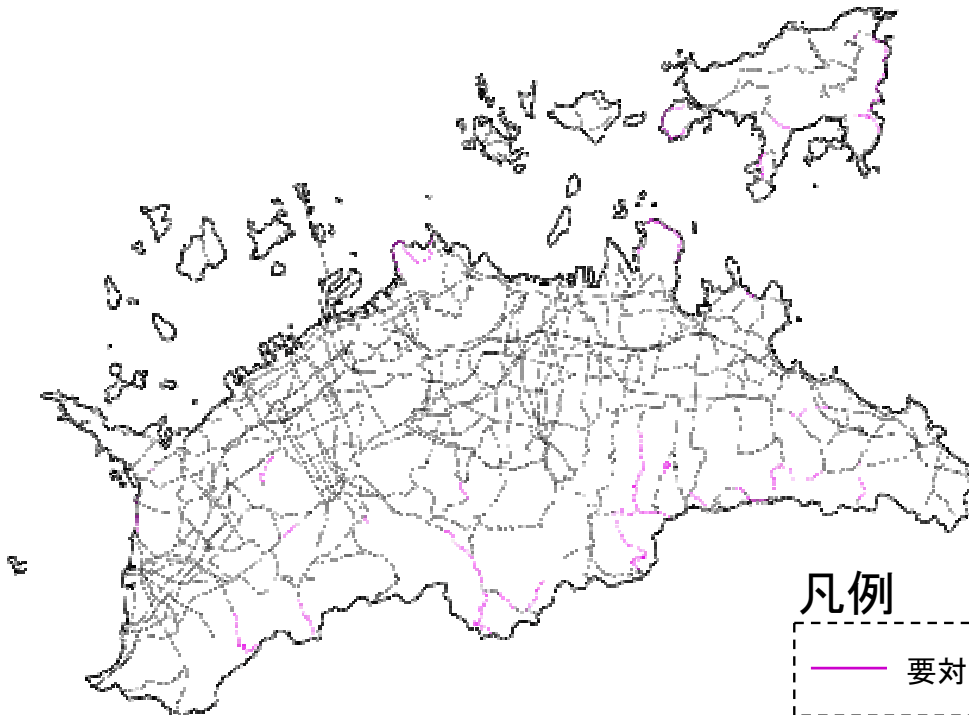
凡例

● 要対策箇所

※幅員が5.5m以上の道路を記載

防災・防雪対策の要対策区間(平成19年度末見込)

※防災・防雪対策の要対策区間とは
落石や土砂崩れ、地すべり、雪崩
などのおそれのある区間である



凡例

— 要対策区間

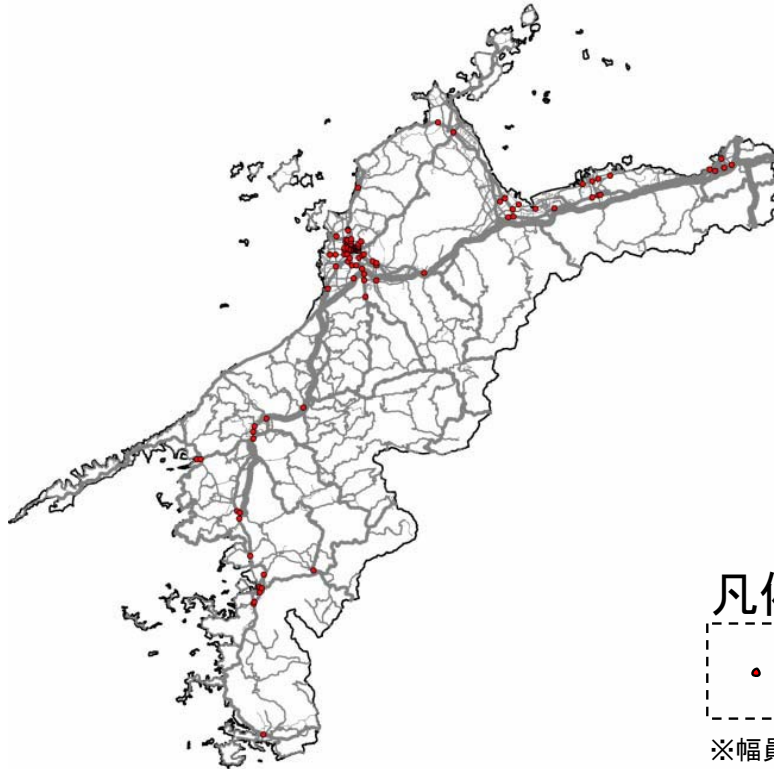
※都道府県道以上の道路を記載



愛媛県

渋滞対策の要対策箇所(平成18年)

※渋滞対策の要対策箇所とは
日常的に混雑が発生している箇所である



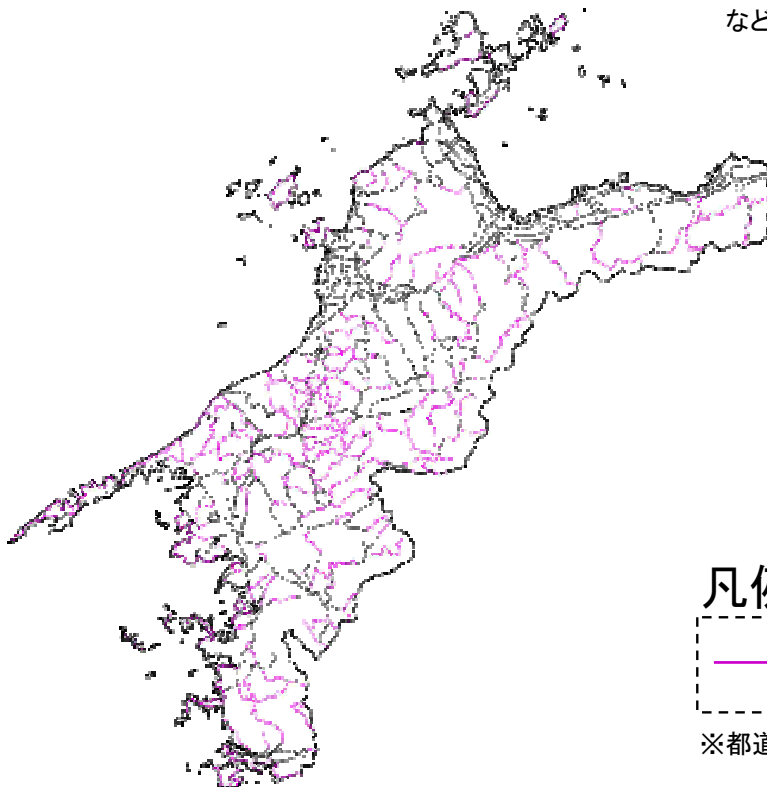
凡例

● 要対策箇所

※幅員が5.5m以上の道路を記載

防災・防雪対策の要対策区間(平成19年度末見込)

※防災・防雪対策の要対策区間とは
落石や土砂崩れ、地すべり、雪崩
などのおそれのある区間である



凡例

— 要対策区間

※都道府県道以上の道路を記載

0 50km

高知県

渋滞対策の要対策箇所(平成18年)

※渋滞対策の要対策箇所とは
日常的に混雑が発生している箇所である



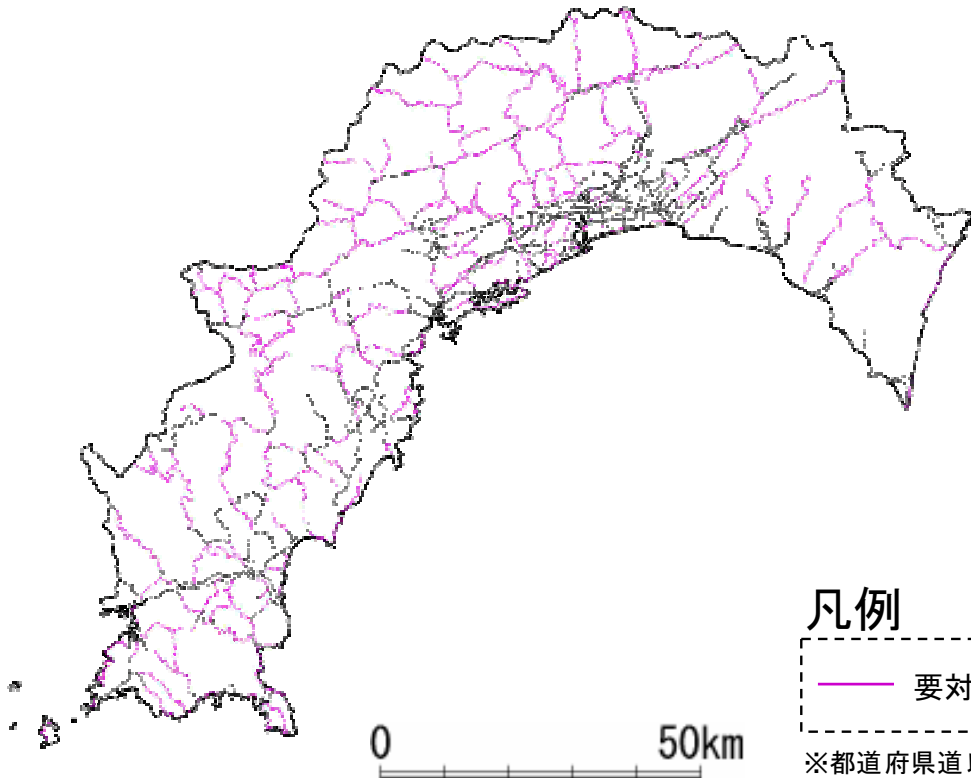
凡例

● 要対策箇所

※幅員が5.5m以上の道路を記載

防災・防雪対策の要対策区間(平成19年度末見込)

※防災・防雪対策の要対策区間とは
落石や土砂崩れ、地すべり、雪崩
などのおそれのある区間である



凡例

— 要対策区間

※都道府県道以上の道路を記載