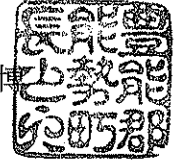


能産第 51-2 号
平成 19 年 5 月 8 日

国土交通省 道路局長 様

大阪府：能勢町長 中 和 博



道路整備の中期計画策定にあたっての意見書

地域経済を発展させるとともに、豊かな生活環境を創造するため、国民共通の社会資本である道路の整備は、極めて重要であります。

特に本町は都市近郊に位置するものの、鉄軌道がないため、道路は住民唯一の交通手段として必要不可欠であり、道路整備は他地域に比して一層望まれるところです。

今般、貴省において「道路整備の中期計画」を策定されるにあたり、本町といたしましては、下記のとおり意見を申し上げます。

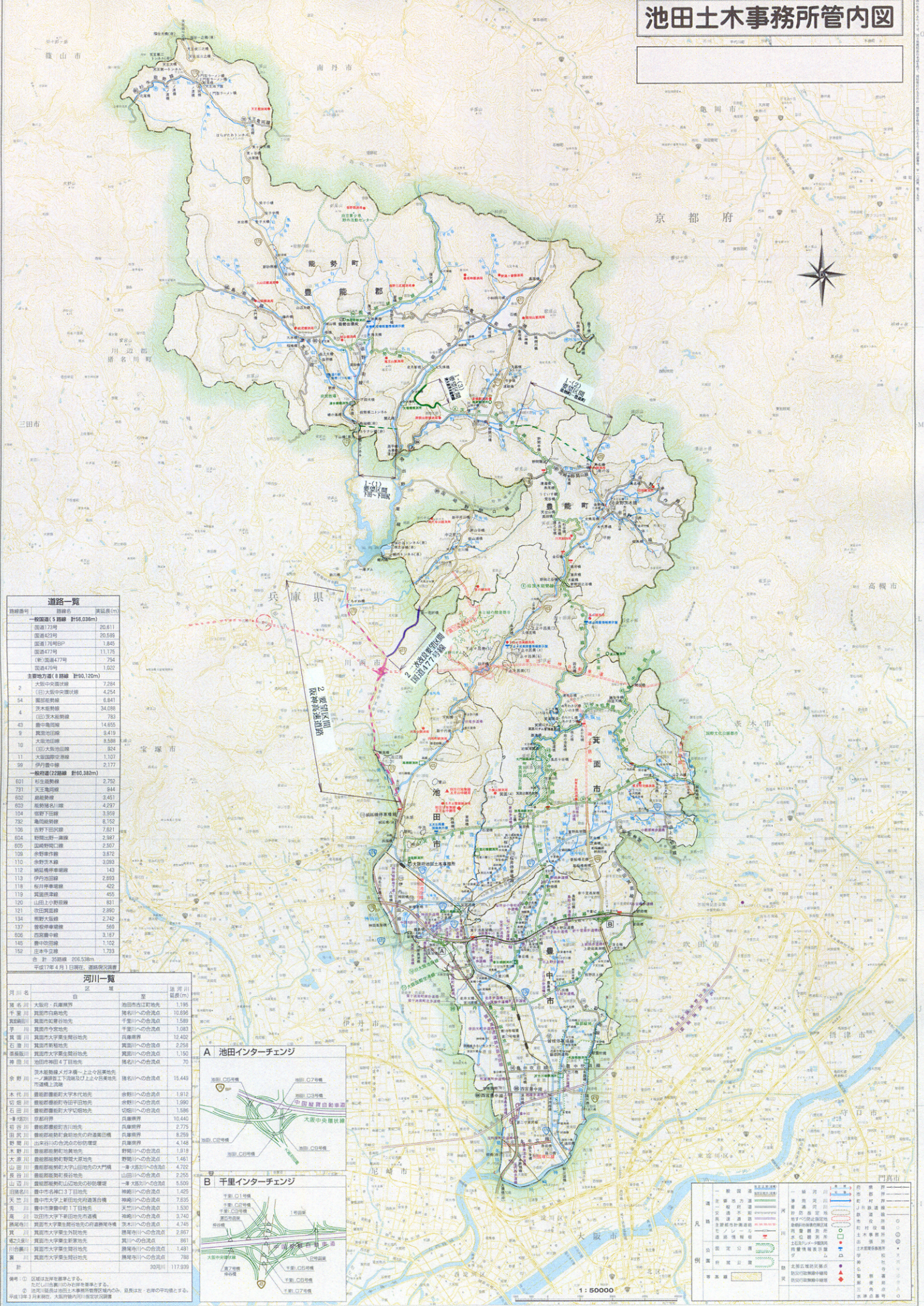
記

1. 大阪北部地域を東西に連絡する道路は、地形上の制約から峠道が多く、スムーズな地域間の連絡に支障をきたしております。これが解消のために本町内では次の道路整備を望むところであります。
 - (1) 国道 173 号と国道 477 号を東西方向に横断する道路の建設（能勢町下田から能勢町下田尻方向へのトンネル）
 - (2) 国道 477 号と国道 423 号を東西方向に横断する道路（主要地方道茨木能勢線）のバイパストンネルの建設
 - (3) 現在整備途中の主要地方道茨木能勢線（猪ノ子峠）の早期全面開通
2. 地域間格差の是正と北摂地域の活性化のために、第二名神高速道路の計画区間の早期完成と阪神高速道路大阪池田線との接続及び国道 477 号とのスムーズな連携の為に豊能町（光風台）から川西市（一の鳥居）間の改修が重要と考えております。

以上、具体の要望も含め、意見を申し上げましたが、中期計画の策定に際しましては、更に具体の要望箇所についての意見聴取の機会を設けていただきますよう、よろしくお願い致します。

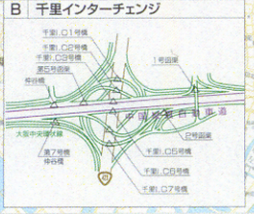
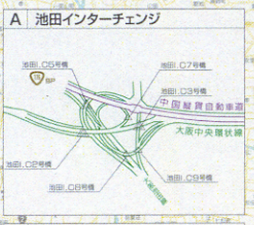
池田土木事務所管内図

池田土木事務所管内図



| 道路一覧 | |
|---------------------|---------------|
| 路線番号 | 路線名 |
| 一般国道(5路線 計58.036m) | |
| 国道73号 | 20,611 |
| 国道42号 | 20,599 |
| 国道7号幹線 | 1,845 |
| 国道47号 | 11,176 |
| (新)国道47号 | 794 |
| 国道47号 | 1,022 |
| 主要地方道(8路線 計90,120m) | |
| 2 大阪中央環状線 | 7,284 |
| 54 箕面経路 | 4,254 |
| 4 芥木経路 | 34,088 |
| (旧)芥木経路 | 783 |
| 43 豊中経路 | 14,655 |
| 9 箕面経路 | 9,419 |
| 10 大田経路 | 8,588 |
| (旧)大田経路 | 824 |
| 11 大田経路 | 1,101 |
| 59 伊丹経路 | 2,177 |
| 一般府道(2路線 計60,382m) | |
| 601 杉生経路 | 2,752 |
| 601 天正経路 | 844 |
| 602 藤井経路 | 3,451 |
| 603 藤井経路 | 4,297 |
| 104 藤井経路 | 3,959 |
| 732 藤井経路 | 8,152 |
| 106 藤井経路 | 7,821 |
| 624 藤井経路 | 2,397 |
| 605 藤井経路 | 2,507 |
| 108 余野経路 | 3,872 |
| 110 余野経路 | 3,093 |
| 112 藤井経路 | 143 |
| 113 伊丹経路 | 2,993 |
| 118 藤井経路 | 422 |
| 119 箕面経路 | 455 |
| 120 山田上小野経路 | 831 |
| 121 山田上小野経路 | 2,890 |
| 134 藤井経路 | 2,742 |
| 137 藤井経路 | 569 |
| 626 藤井経路 | 3,117 |
| 145 藤井経路 | 1,102 |
| 152 庄本経路 | 1,793 |
| 合計 | 35路線 206,536m |
| 平成17年4月1日現在、国府庁管内 | |

| 河川一覧 | | | |
|------|----------|----------|--------------|
| 河川名 | 区 | 界 | 源河川 延長(m) |
| 室名川 | 大田町・兵庫県界 | 池田西谷町地先 | 1,195 |
| 芥木川 | 箕面市 | 箕面川との合流点 | 16,592 |
| 箕面川 | 箕面市 | 千里川との合流点 | 1,539 |
| 芥木川 | 箕面市 | 千里川との合流点 | 1,083 |
| 箕面川 | 箕面市 | 兵庫県界 | 16,402 |
| 石田川 | 箕面市 | 箕面川との合流点 | 2,258 |
| 石田川 | 箕面市 | 箕面川との合流点 | 1,150 |
| 石田川 | 箕面市 | 箕面川との合流点 | 70 |
| 余野川 | 池田市 | 池田川との合流点 | 15,449 |
| 芥木川 | 池田市 | 池田川との合流点 | 1,912 |
| 石田川 | 池田市 | 池田川との合流点 | 1,990 |
| 石田川 | 池田市 | 池田川との合流点 | 1,536 |
| 石田川 | 池田市 | 池田川との合流点 | 10,440 |
| 石田川 | 池田市 | 池田川との合流点 | 2,775 |
| 石田川 | 池田市 | 池田川との合流点 | 8,259 |
| 石田川 | 池田市 | 池田川との合流点 | 4,148 |
| 石田川 | 池田市 | 池田川との合流点 | 1,918 |
| 石田川 | 池田市 | 池田川との合流点 | 1,467 |
| 石田川 | 池田市 | 池田川との合流点 | 4,792 |
| 石田川 | 池田市 | 池田川との合流点 | 2,255 |
| 石田川 | 池田市 | 池田川との合流点 | 5,509 |
| 石田川 | 池田市 | 池田川との合流点 | 1,425 |
| 石田川 | 池田市 | 池田川との合流点 | 7,835 |
| 石田川 | 池田市 | 池田川との合流点 | 1,520 |
| 石田川 | 池田市 | 池田川との合流点 | 3,740 |
| 石田川 | 池田市 | 池田川との合流点 | 4,745 |
| 石田川 | 池田市 | 池田川との合流点 | 2,897 |
| 石田川 | 池田市 | 池田川との合流点 | 861 |
| 石田川 | 池田市 | 池田川との合流点 | 1,481 |
| 石田川 | 池田市 | 池田川との合流点 | 798 |
| 計 | | | 90河川 117,939 |



| 凡例 | |
|----|-----------|
| 国 | 第一級河川 |
| 道 | 第二級河川 |
| 府 | 第三級河川 |
| 市 | 第四級河川 |
| 区 | 第五級河川 |
| 町 | 第六級河川 |
| 村 | 第七級河川 |
| 支 | 第八級河川 |
| 分 | 第九級河川 |
| 川 | 第十級河川 |
| 池 | 第十一級河川 |
| 沼 | 第十二級河川 |
| 湖 | 第十三級河川 |
| 川 | 第十四級河川 |
| 池 | 第十五級河川 |
| 沼 | 第十六級河川 |
| 湖 | 第十七級河川 |
| 川 | 第十八級河川 |
| 池 | 第十九級河川 |
| 沼 | 第二十級河川 |
| 湖 | 第二十一級河川 |
| 川 | 第二十二級河川 |
| 池 | 第二十三級河川 |
| 沼 | 第二十四級河川 |
| 湖 | 第二十五級河川 |
| 川 | 第二十六級河川 |
| 池 | 第二十七級河川 |
| 沼 | 第二十八級河川 |
| 湖 | 第二十九級河川 |
| 川 | 第三十級河川 |
| 池 | 第三十一級河川 |
| 沼 | 第三十二級河川 |
| 湖 | 第三十三級河川 |
| 川 | 第三十四級河川 |
| 池 | 第三十五級河川 |
| 沼 | 第三十六級河川 |
| 湖 | 第三十七級河川 |
| 川 | 第三十八級河川 |
| 池 | 第三十九級河川 |
| 沼 | 第四十級河川 |
| 湖 | 第四十一級河川 |
| 川 | 第四十二級河川 |
| 池 | 第四十三級河川 |
| 沼 | 第四十四級河川 |
| 湖 | 第四十五級河川 |
| 川 | 第四十六級河川 |
| 池 | 第四十七級河川 |
| 沼 | 第四十八級河川 |
| 湖 | 第四十九級河川 |
| 川 | 第五十級河川 |
| 池 | 第五十一級河川 |
| 沼 | 第五十二級河川 |
| 湖 | 第五十三級河川 |
| 川 | 第五十四級河川 |
| 池 | 第五十五級河川 |
| 沼 | 第五十六級河川 |
| 湖 | 第五十七級河川 |
| 川 | 第五十八級河川 |
| 池 | 第五十九級河川 |
| 沼 | 第六十級河川 |
| 湖 | 第六十一級河川 |
| 川 | 第六十二級河川 |
| 池 | 第六十三級河川 |
| 沼 | 第六十四級河川 |
| 湖 | 第六十五級河川 |
| 川 | 第六十六級河川 |
| 池 | 第六十七級河川 |
| 沼 | 第六十八級河川 |
| 湖 | 第六十九級河川 |
| 川 | 第七十級河川 |
| 池 | 第七十一級河川 |
| 沼 | 第七十二級河川 |
| 湖 | 第七十三級河川 |
| 川 | 第七十四級河川 |
| 池 | 第七十五級河川 |
| 沼 | 第七十六級河川 |
| 湖 | 第七十七級河川 |
| 川 | 第七十八級河川 |
| 池 | 第七十九級河川 |
| 沼 | 第八十級河川 |
| 湖 | 第八十一級河川 |
| 川 | 第八十二級河川 |
| 池 | 第八十三級河川 |
| 沼 | 第八十四級河川 |
| 湖 | 第八十五級河川 |
| 川 | 第八十六級河川 |
| 池 | 第八十七級河川 |
| 沼 | 第八十八級河川 |
| 湖 | 第八十九級河川 |
| 川 | 第九十級河川 |
| 池 | 第九十一級河川 |
| 沼 | 第九十二級河川 |
| 湖 | 第九十三級河川 |
| 川 | 第九十四級河川 |
| 池 | 第九十五級河川 |
| 沼 | 第九十六級河川 |
| 湖 | 第九十七級河川 |
| 川 | 第九十八級河川 |
| 池 | 第九十九級河川 |
| 沼 | 第一百級河川 |
| 湖 | 第一百零一级河川 |
| 川 | 第一百零二级河川 |
| 池 | 第一百零三级河川 |
| 沼 | 第一百零四级河川 |
| 湖 | 第一百零五级河川 |
| 川 | 第一百零六级河川 |
| 池 | 第一百零七级河川 |
| 沼 | 第一百零八级河川 |
| 湖 | 第一百零九级河川 |
| 川 | 第一百一十级河川 |
| 池 | 第一百一十一级河川 |
| 沼 | 第一百一十二级河川 |
| 湖 | 第一百一十三级河川 |
| 川 | 第一百一十四级河川 |
| 池 | 第一百一十五级河川 |
| 沼 | 第一百一十六级河川 |
| 湖 | 第一百一十七级河川 |
| 川 | 第一百一十八级河川 |
| 池 | 第一百一十九级河川 |
| 沼 | 第一百二十级河川 |
| 湖 | 第一百二十一級河川 |
| 川 | 第一百二十二級河川 |
| 池 | 第一百二十三級河川 |
| 沼 | 第一百二十四級河川 |
| 湖 | 第一百二十五級河川 |
| 川 | 第一百二十六級河川 |
| 池 | 第一百二十七級河川 |
| 沼 | 第一百二十八級河川 |
| 湖 | 第一百二十九級河川 |
| 川 | 第一百三十級河川 |
| 池 | 第一百三十一級河川 |
| 沼 | 第一百三十二級河川 |
| 湖 | 第一百三十三級河川 |
| 川 | 第一百三十四級河川 |
| 池 | 第一百三十五級河川 |
| 沼 | 第一百三十六級河川 |
| 湖 | 第一百三十七級河川 |
| 川 | 第一百三十八級河川 |
| 池 | 第一百三十九級河川 |
| 沼 | 第一百四十級河川 |
| 湖 | 第一百四十一級河川 |
| 川 | 第一百四十二級河川 |
| 池 | 第一百四十三級河川 |
| 沼 | 第一百四十四級河川 |
| 湖 | 第一百四十五級河川 |
| 川 | 第一百四十六級河川 |
| 池 | 第一百四十七級河川 |
| 沼 | 第一百四十八級河川 |
| 湖 | 第一百四十九級河川 |
| 川 | 第一百五十級河川 |
| 池 | 第一百五十一級河川 |
| 沼 | 第一百五十二級河川 |
| 湖 | 第一百五十三級河川 |
| 川 | 第一百五十四級河川 |
| 池 | 第一百五十五級河川 |
| 沼 | 第一百五十六級河川 |
| 湖 | 第一百五十七級河川 |
| 川 | 第一百五十八級河川 |
| 池 | 第一百五十九級河川 |
| 沼 | 第一百六十級河川 |
| 湖 | 第一百六十一級河川 |
| 川 | 第一百六十二級河川 |
| 池 | 第一百六十三級河川 |
| 沼 | 第一百六十四級河川 |
| 湖 | 第一百六十五級河川 |
| 川 | 第一百六十六級河川 |
| 池 | 第一百六十七級河川 |
| 沼 | 第一百六十八級河川 |
| 湖 | 第一百六十九級河川 |
| 川 | 第一百七十級河川 |
| 池 | 第一百七十一級河川 |
| 沼 | 第一百七十二級河川 |
| 湖 | 第一百七十三級河川 |
| 川 | 第一百七十四級河川 |
| 池 | 第一百七十五級河川 |
| 沼 | 第一百七十六級河川 |
| 湖 | 第一百七十七級河川 |
| 川 | 第一百七十八級河川 |
| 池 | 第一百七十九級河川 |
| 沼 | 第一百八十級河川 |
| 湖 | 第一百八十一級河川 |
| 川 | 第一百八十二級河川 |
| 池 | 第一百八十三級河川 |
| 沼 | 第一百八十四級河川 |
| 湖 | 第一百八十五級河川 |
| 川 | 第一百八十六級河川 |
| 池 | 第一百八十七級河川 |
| 沼 | 第一百八十八級河川 |
| 湖 | 第一百八十九級河川 |
| 川 | 第一百九十級河川 |
| 池 | 第一百九十一級河川 |
| 沼 | 第一百九十二級河川 |
| 湖 | 第一百九十三級河川 |
| 川 | 第一百九十四級河川 |
| 池 | 第一百九十五級河川 |
| 沼 | 第一百九十六級河川 |
| 湖 | 第一百九十七級河川 |
| 川 | 第一百九十八級河川 |
| 池 | 第一百九十九級河川 |
| 沼 | 第二百級河川 |

1:50000