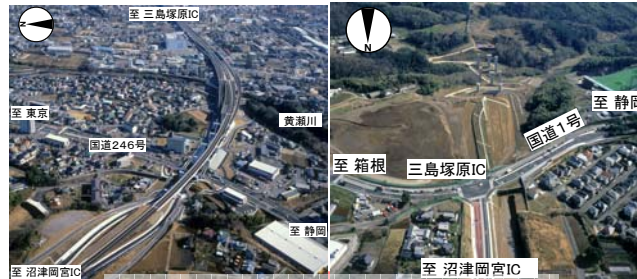
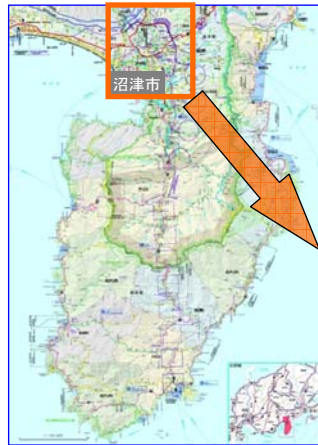


●「伊豆・箱根への新たな玄関口」

東駿河湾環状道路の供用により
交通の分散効果・バイパス効果が顕れています。

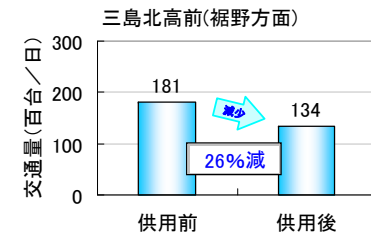
●環状道路の内側において交通量が減少し、**走行性の向上**等の効果が顕れています。

●南二日町交差点の静岡方面からの流入においては**渋滞**が解消されています。

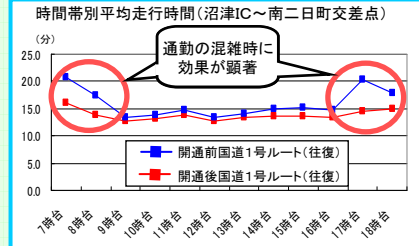


●環状道路の内側で南北交通量が減少・走行速度が向上

■交通量



■走行時間の減少



交通量調査

【供用前】平成20年8月12日(火)
【供用後】平成21年8月15日(土)
各7:00~19:00調査結果

時間帯別平均到達時間

【供用前】平成21年6月分
【供用後】平成21年9月分
1ヶ月間データ結果

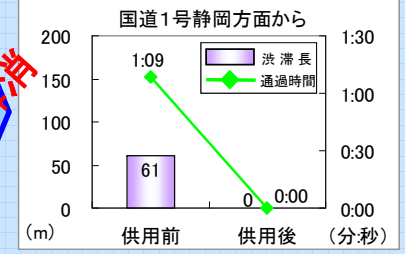
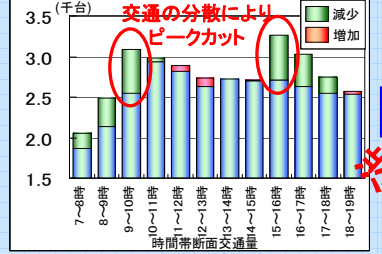
地元のみなさんの声

○沿道店舗(箱根地区)
来店するお客さんは使っているようだ。三島市街を通らなくて済む点が好評のようだ。

○交通事業者
東駿河湾環状道路が塚原ICまで開通したことで、三島市内が走りやすくなった。

●交通の分散により渋滞が緩和

南二日町交差点(静岡方面断面)



渋滞長調査

【供用前】平成20年
8月10日(日) 8月12日(火)
10月5日(日) 10月8日(水)

【供用後】平成21年
8月15日(土) 8月18日(火)
10月18日(日) 10月21日(水)

各7:00~19:00調査結果を基に渋滞長、渋滞通過時間の平均値を算出

地元のみなさんの声

○交通事業者
三島市内の混雑は減少した。三島~長泉方面の交通の流れは以前より良くなっている。

○地元企業
委託している運送業者から、東駿河湾環状道路が供用して便利になったと聞いている。

交通量調査

【供用前】平成20年8月10日(日)
【供用後】平成21年8月15日(土)